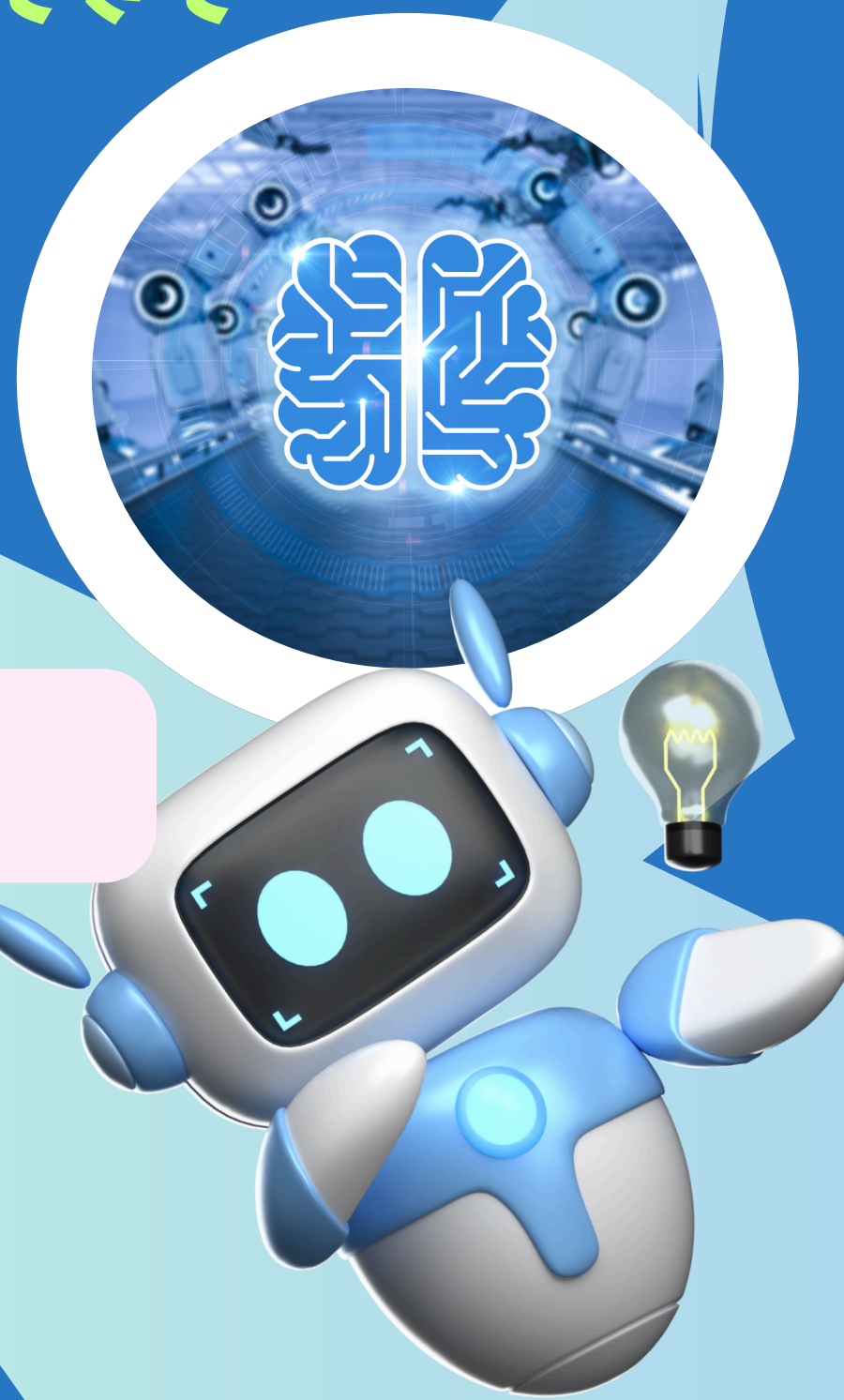


名寄市で導入しているAIドリルとは

☆AIドリルを活用することで こんな力が身につく

- ・自分で学ぶ力＝将来の学びの土台
- ・「自分はどこができて、どこができていないか」を認識する力。
- ・「やればできる」と感じる経験と自信。

子どもにとっての
未来を拓く
「学びのパートナー」



🌐 使用者の声

「ゲームのようで勉強が楽しくなる」
「間違えてもすぐに教えてくれるので、次は正しくできる」
「宿題で機械的にやっていた計算。今は、わからない理由に気づいて自分でなおしています」
「1回の分量が少ないので、集中が切れない」

☆AIドリルが万能なわけではありません。漢字練習など紙媒体が良いものがあります。特性を理解し、より効果的に活用できるよう、教職員も研鑽をかさねています。

小学生用紹介動画



中学生用紹介動画



学習の流れ紹介動画



名寄市教育委員会・名寄市教育改善プロジェクト委員会

🌀 家庭学習の"導入"に

- ・「なにをすればよいかわからない」「時間が無い」といった子どもの導入に最適
- ・ポイント獲得システムで子どものやる気が出やすい

🌀 自分の理解状況の把握に

- ・正答率や解答状況がすぐわかる
- ・問題を解くほど、1人1人に合わせた問題が提供される
- ・前の学年の問題にも取り組むことができ復習に最適

🌀 保護者の負担も軽減

- ・採点不要
- ・ファイリング不要
- ・保管場所不要

保護者にとっての
自学できる子を育てる
「学び方の先生」

保護者・地域向け