

# 古紙類 (新聞類・雑誌類・段ボール・紙パック・紙製容器包装類)

## 古紙は5つに分かれます。

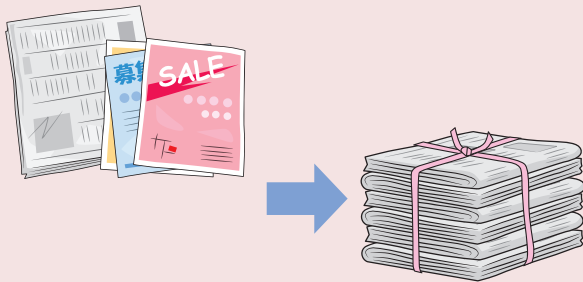
古紙類は、新聞類・雑誌類・段ボール・紙パック・紙製容器包装類の5つに分類されます。  
ひとまとめにせず、種類ごとにまとめ、ひもで十字にしぼるか透明または半透明の袋を使用して分けて出してください。

名寄地区 指定曜日に収集します。

風連地区 それぞれの地域のリサイクルステーションにお持ちください。

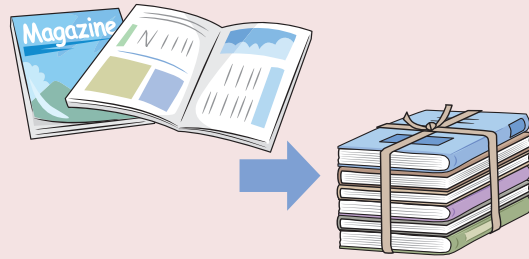
### 新聞類

新聞紙・広告チラシ・コピー紙・ダイレクトメール  
広報誌・背表紙がピン留めのカatalogなど



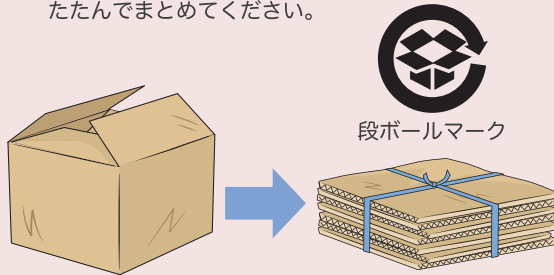
### 雑誌類

雑誌・漫画本・単行本・背表紙がのり付けされた  
カタログやパンフレット・書籍など  
※背表紙がのりづけされたものと  
ピン留めのものは分けて出してください。



### 段ボール

断面が波状で、段ボールマークの付いているもの  
たたんでまとめてください。

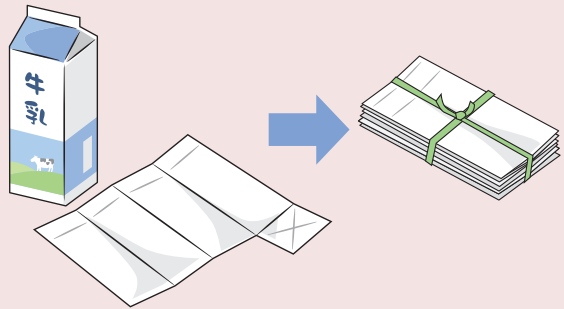


段ボールマーク

※汚れが激しいものは埋立ごみへ

### 紙パック (内側が白いもの)

牛乳やジュースなどの紙パック  
洗って乾かし、切り開いてまとめてください。

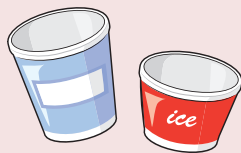


### 紙製容器包装類 (透明または半透明の袋(中身の見える袋)で出してください)

紙マークの付いている容器包装類

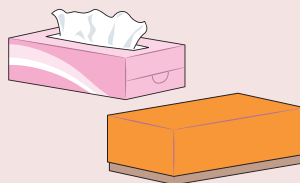
商品などが入っていた紙製の容器や包装類が対象になります。

#### 紙缶・カップ・フタ類



必ず洗うか汚れを  
拭き取ってください。

#### 紙箱類



つぶしてから出してください。  
箱ティッシュの取り口の  
ビニールは必ず取ってください。

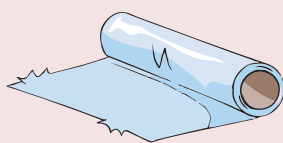
#### 紙パック類

(内側にアルミが貼っているもの)



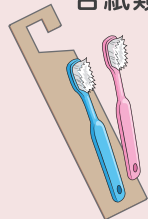
水ですすぎ、切り開いてください。

#### ラップなどの中芯



ラップはプラスチック容器包装類へ

#### 台紙類



歯ブラシ本体は埋立ごみへ

#### 包装紙類



#### 紙袋類

