

申 申し込み 問 問い合わせ

名 名寄庁舎 (☎01654③2111) 風 風連庁舎 (☎01655③2511)

## 夜間納税窓口

- ▼とき 8月25日(火) 17:30~19:30
- ▼ところ 名寄庁舎2階 税務課納税係

## 暮らしのリサイクル (10:00~16:00)

不用になった家庭用品などを紹介します。お気軽にお電話ください。

※受け渡しは原則として無償で行います。

### ▼ゆずります

- ①エレクトーン
- ②子ども用グローブ
- ③ミシン(足踏み式)
- ④ベッド・マットレス (シングル、木製、引出付き)
- ⑤アップライトピアノ
- ⑥カラオケシステム (DVD・LD)

### ▼ゆずってください

- ①ストーブ (煙突式、床暖房機能付き)
- ②ストーブ(ポータブル)
- ③冷蔵庫(冷凍機能付き)
- ④じゅうたん(8畳)
- ⑤ランドセル
- ⑥洗濯機(2槽式)

問 名寄消費者協会  
☎ 01654③5630

## 市長室開放事業を開催します

- ▼対象 市民または市民が組織する団体やサークルなど
- ▼開催日時 土日祝を除いた 8月6日(木)~31日(月) 9時~17時30分の20~30分 ※市長の公務を優先します。
- ▼懇談場所 市役所名寄庁舎や風連庁舎の市長室など
- ▼懇談内容 地域活動やまちづくりの話、市政への要望・疑問など
- ※個人的な要望・相談・苦情・宗教に関する意見、書面による要望の提出、または懇談にふさわしくないと判断される場合は、お断りさせていただきます。

申・問 企画課秘書係  
名 3階(内線3304)

## 「北海道名寄市物産展」出展者募集

市では、首都圏での特産品(農産物、加工品、菓子類など)の知名度向上、販売促進などを図るため、交流自治体の杉並区の協力を得て、「北海道名寄市物産展」を開催します。

- ▼とき 10月23日(金) 11時~19時、24日(土) 10時~16時
- ※当日は、「阿佐谷ジャズストリート2015」も開催。
- ▼ところ 杉並区役所(青梅街道側入口前)
- ▼出展料 無料
- ※交通費・宿泊費・商品運搬費用などは、出展者負担。

- ▼募集数 3事業者(先着順)
- ▼申込方法 8月28日(土)日を除く)までの9時~17時に電話で申し込み。

名 3階(内線3343)  
営業戦略課

## 「遊休市有財産(土地)を売却します」

### ▼売却条件

- ①契約後5年以内に購入地の有効活用(住宅・マンション・アパート・駐車場などの建設)をすること
- ②契約後5年間、更地のまま土地の所有権を第3者に移転しないこと
- ③複数区画の申し込みを認め、同一区間に2人以上の申し込みがあった場合は、抽選とする
- ④性風俗営業および指定暴力団などの事務所の用途に供しないこと
- ⑤市税に滞納のない方
- ⑥支払いは、契約時に契約即納金(契約金の10パーセント相当額)と、契約時から40日以内に全額を支払う

※抽選の場合は、当日市役所で実施します。

▼売却物件 8月28日(金)

NO.	区分	所在	地番	地積	売却価格
1	土地	風連町仲町	56番2	452.71㎡	236万7,000円
2	土地	西11北4	8番70	224.83㎡	211万7,000円
3	土地	西11北4	8番71	285.07㎡	268万4,000円
4	土地	西11北4	8番72	286.66㎡	269万9,000円
5	土地	西5北11	58番22	945.68㎡	514万4,000円
6	土地	西5北11	58番25	952.79㎡	490万円
7	土地	西1北2	1番1 2番1	109.46㎡ 121.88㎡	261万4,000円

名 3階(内線3334)  
財政課管財係

## 消費生活センター通信 消費生活セミナーのご案内

### 特殊詐欺警報 発令中!

### HTBイチオシ「今そこにある詐欺」の収録現場から

年々増加する振り込め詐欺などの特殊詐欺は、高齢者が被害者となる 경우가多く、HTBは夕方の情報番組「イチオシ!」にコーナーを設け、詐欺撲滅キャンペーンを展開しています。

この番組は、被害者の証言や手口を再現するなど、詐欺に関する最新の情報を毎日放送しています。

「自分だけは大丈夫」と思っている人ほど危ないのが特殊詐欺です。ひとつとせず、自分にも起こり得ることだと意識しながら、テレビ舞台裏の話を聞いてみませんか。

- とき 8月22日(土) 13:30~15:00
- ところ 駅前交流プラザ「よるーな」1階大会議室
- 対象 市民(参加無料)
- 講師 坂本 英樹 氏 (北海道テレビ放送報道部ニュース編集長)
- 申し込み 8月21日(金)までに電話で申し込みください。



【申し込み・問い合わせ】消費生活センター ☎01654②3575

## 現況届・所得状況届の提出を忘れずに

現在、次の手当を受給している方は、現況届の提出が必須です。提出がない場合、8月分以降の手当が受けられません。

また、2年間提出されない場合、時効により請求できなくなります。ご注意ください。

### 【児童扶養手当】

父母の離婚などにより、満18歳(達した年度を含む)までの子どもを養育している父または母などに支給される手当。

※所得制限などの受給条件があります。

▼郵送予定 8月上旬  
▼提出期限 8月31日(月)

### 【特別児童扶養手当】

20歳未満で、中程度以上の障がいがある子どもを養育している父または母などに支給される手当。

※所得制限などの受給条件があります。

▼郵送予定 8月上旬  
▼提出期限 9月10日(木)

### 申・問

こども未来課子育て支援係  
名 2階(内線3241)

## 上下水道事業経営審議会委員を募集します

生活に欠かせない上下水道事業を健全に維持していくため、経営状況などについて検討を行う名寄市上下水道事業経営審議会の委員を募集します。



▼対象・人数 市の水道・下水道を利用している20歳～65歳の市民・2人  
▼任期 2年間  
▼会議 年間4～5回程度  
※平日の夜に開催予定。

▼謝礼 交通費程度  
▼応募方法 任意様式に「名寄市上下水道事業経営審議会委員公募」と明記のうえ、氏名・住所・性別・生年月日・電話番号・職業・応募動機を記入して持参、郵送、FAX、メールなどで応募ください。

▼応募期限 8月21日(金)  
▼結果の通知 書類選考のうえ、9月上旬までに結果を通知します。

業務課業務係  
名 2階(内線208)

FAX 01655③3450  
suidou@city.nayorole.jp

## 名寄東小コミュニティセンターからのお知らせ

子どもたちと交流し楽しく学びませんか。

▼開設期間 9月(入学)～平成29年7月(卒業)

▼受講日 毎月第1・3火曜 10時30分～12時

▼講師 市立大学の先生、ボランティアの講師など

▼受講料 無料  
※給食費は実費を自己負担。

▼入学式 9月1日(火) 11時  
【みずなら講座受講生募集】

コミュニティ・カレッジのほかに、「みずなら講座」も随時開設しています。

▼講座内容  
▼陶芸教室 毎月第4水・木曜 18時30分～21時

▼書道教室 毎月第1・3木曜 18時30分～21時

▼受講料 無料  
【共通】

▼対象 市民  
▼申込方法 8月17日(月)までに申込書に記入し、提出してください。(FAX可)

名寄東小学校(大垣教頭)

FAX 01654②2041  
01654②4179

申・問

名寄東小学校(大垣教頭)

## マイナンバー制度(税分野)

マイナンバー制度は、社会保障・税・災害対策の3分野で利用されますが、民間事業者もマイナンバーや法人番号を取り扱うこととなります。

### 税分野でのマイナンバー制度

申告書や法定調書などの税務署等に提出する税務関係書類にマイナンバーや法人番号を記載することにより、税務行政の効率化や納税者サービスの向上などが期待されています。

### 法人番号とは

法人には1法人1つの法人番号(13桁)が指定され、登記上の所在地に書面により通知されます。マイナンバーとは異なり、法人番号はどなたでも利用できます。

法人番号は、原則としてインターネットで公表され、名称、所在地、法人番号の検索などが可能になります。

※法人番号は、株式会社等の「設立登記法人」などに指定されます。(法人の支店・事業所等や個人事業者には指定されません)

### 問 総務課

名 3階(内線3320)



### 税務関係書類への番号記載

マイナンバー制度導入に伴い、平成28年以降、税務署等に提出する税務関係書類にもマイナンバーまたは法人番号の記載が必要になります。

### マイナンバー制度導入に向けた準備

民間事業者は、給与所得の源泉徴収票の作成や社会保障の事務手続きなどでマイナンバーを取り扱うこととなります。特定個人情報の漏えいや紛失を防ぐために、事業内容や規模に応じた対応ができるよう準備を進めてください。

### マイナンバー制度に関する詳細や問い合わせ

マイナンバーコールセンター

☎0570-20-0178

内閣官房ホームページ

<http://www.cas.go.jp/jp/seisaku/bangoseido/>

道営住宅入居者の募集

- ▼書類配布期間 8月11日(火)～28日(金) (土日祝除く)
- ▼募集受付期間 8月26日(水)～28日(金)
- ▼申込方法 収入のわかるもの(源泉徴収票など)と、印鑑を持参し、申込窓口へお越しください。仮審査のうえ、入居適格者には申込書をお渡しします。必要書類を添えて提出していただきます。
- ※障がいをお持ちの方は障害者手帳などをご持参ください。
- ▼入居時期 10月初旬に入居
- ▼入居者の決定 書類審査により決定します。ただし、申し込みが重複した場合は抽選を行います。
- ▼家賃 入居者の収入に応じた家賃となります。
- 【入居抽選会と仮当選者の書類説明会】
- ▼とき 9月3日(木) 14時
- ▼ところ 駅前交流プラザ「よろーな」
- ※コンピュータによる抽選



▼募集住宅

団地名	住所	規格	家賃	建築階数	備考
マーガレットヴィラB棟	416号 西2南11	2LDK: 63.1㎡ 1戸	21,700～32,300円	H11 1階	世帯用シルバーハウジング
マーガレットヴィラD棟	521号 西1南11	2LDK: 63.0㎡ 1戸	20,300～30,200円	H12 2階	世帯向け

※記載された家賃は、収入によって高くなる場合があります。  
 ※募集期間までに空き家が出た場合は、募集住宅に追加する場合があります。受け付けの際に確認してください。  
 ※家賃のほかに共益費(共用部分の電気代、除雪費など)、ポイラー、ガス警報機のリース料などが別途かかります。  
 ※シルバーハウジング入居対象  
 60歳以上の夫婦(いずれか一方が60歳以上)で、自炊ができる程度の健康状態であるが、身体機能の低下などが認められる、または独立して生活するには不安があると認められるもの。

HP <http://natoroputo.com/doueiutaku/>  
 ☎01654③3711  
 O&R名寄建物コンソーシアム(西4南9大野ビル1階)

名寄市文化賞の推薦を

市では、市の文化の発展に著しく貢献された方に対して、名寄市文化賞を贈っています。平成27年度名寄市文化賞の候補者を募集しています。対象となる方がいましたら推薦をお願いします。



- ▼対象になる分野 芸術、科学、産業、体育、福祉
- ▼推薦対象 市の文化の発展に著しく貢献された個人または団体で、8月31日現在、市内に5年以上在住する方または5年以上主たる事務所を有する団体。
- ▼推薦方法 名寄庁舎総務課および風連庁舎地域住民課にある推薦書に必要事項を記入し、申込先へ提出してください。
- ▼提出期限 9月10日(木) 8時45分～17時30分
- ※土日を除く

名寄庁舎総務課係  
 3階(内線3322)

障がい者110番 地方相談会

障がい者(身体・知的・精神障がいなど)およびその家族からの法的手続きや人権などに関する相談に対し、弁護士による無料法律相談会を開催します。

- 相談の秘密はかたく守ります。お気軽に相談ください。
- ▼とき 8月26日(水) 10時30分～14時30分
- ▼ところ 総合福祉センター(西1南12)
- ▼相談弁護士 及川 啓紀氏(札幌弁護士会所属)
- ▼申込方法 事前に申込先へ氏名・電話番号・障がい種別を伝えてください。
- ※予定人員を超えた場合は、別日程で電話などによる相談を行います。

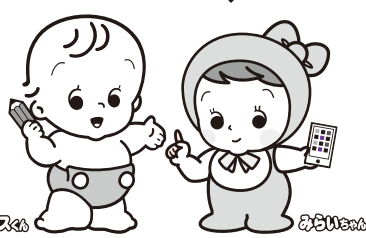


北海道障害者社会参加推進センター  
 ☎011(252)1233  
 FAX 011(252)1235

平成27年国勢調査のスケジュール

- 9月10日(木)～20日(日) インターネットによる回答期間  
 調査員が訪問して配布する書類によりインターネット回答ができます。
  - 10月1日(木)～7日(水) 調査票(紙)による回答期間  
 インターネット回答しなかった世帯を調査員が再度訪問し、紙の調査票により回答していただきます。
- 住みよいまちづくりのために、調査へのご協力をよろしく申し上げます。

国勢調査 2015



問 企画課企画調整係 名 3階(内線3305)

総務省統計局・北海道・名寄市

## 市立大学・同大学短期大学部で科目等履修生・聴講生募集

- 【科目等履修生】  
 科目の履修および単位の修得を希望する方を選考のうえ、受け入れます。(実験・実習を除く)  
 ▼履修資格 高等学校卒業または同等以上の資格があると認められる方  
 ▼出願手続きに必要なもの  
 ①科目等履修生願書  
 ②科目等履修志望理由書  
 ③履歴書  
 ④最終出身学校の卒業(修了)証明書  
 ⑤最終出身学校の成績証明書  
 ⑥承諾書(在職中の方)  
 ⑦入学検定料9800円(本学所定の納付書で納入し、領収書を同封すること)  
 ※①②③⑥は本学所定用紙  
 ▼入学料 2万8200円  
 ▼授業料 1単位につき1万4800円
- 【聴講生】  
 大学教育を皆さまに開放します。(実験・実習を除く)  
 ▼聴講資格 高等学校卒業または同等以上の資格があると認められる方  
 ▼出願手続きに必要なもの  
 ①聴講生願書  
 ②履歴書  
 ③最終出身学校の卒業(修了)証明書

## 証明書の提出

- ④最終出身学校の成績証明書  
 ⑤承諾書(在職中の方)  
 ※①②⑤は本学所定用紙  
 ▼聴講料 1単位につき3000円
- 【科目等履修生・聴講生共通】  
 ▼開始時期 9月から(詳細は入学許可後に連絡します)  
 ▼募集期間 8月3日(月)～8月17日(月)  
 ▼出願方法 窓口にて持参(8時45分～17時30分) または郵送書留、募集期間内必着)  
 ▼選考方法 出願書類および必要に応じて実施する面接により選考します。  
 ※各募集要項は窓口で配布。また、市立大学ホームページでも閲覧できます。  
 HP <http://www.nayoro.ac.jp/>  
 申・問 市立大学教務課  
 ☎01654②4194



## 北方領土返還要求署名にご協力を

- 市では、8月を「北方領土返還要求運動強調月間」として署名活動に取り組みます。北方四島の早期返還を実現するため、皆さまのご協力をお願いいたします。
- 【署名簿設置場所】  
 ▼市役所名寄庁舎・風連庁舎 各1階ロビー  
 8月31日(月)まで  
 ▼なよろ産業まつり会場内 8月23日(日)  
 総務課総務係  
 名 3階(内線3321)
- 市民団体協働川づくり事業  
 「まちづくり」を「川づくり」からはじめませんか。  
 川沿いの町内会や河川愛護団体などの皆さまで、草刈り作業や伐採作業を行っていただく団体を募集しています。  
 北海道が管理する、草刈りなどが必要な河川区域の作業を行っていただき、実施した面積に応じた費用を支払います。
- 申・問 旭川建設管理部美深出張所  
 ☎01656②1081



## オストメイトの社会生活適応訓練講演会

- 事故や病気などにより、ストーマ(人工肛門・膀胱)を造設したオストメイトが、社会で明るく暮らしていくために、日頃の体調管理やケアの仕方などについての講演会を行います。
- 参加無料で  
 す。ぜひご参加ください。
- ▼とき 8月22日(土) 14時～16時30分  
 ※受け付け 13時30分～  
 ▼ところ 駅前交流プラザ「よろーな」  
 ▼対象 オストメイトとその家族、介護関係者や障がい者福祉に興味のある方など  
 ▼内容  
 ①講演会  
 ▼講師 皮膚・排泄ケア認定看護師 水間 千尋氏(名寄市立総合病院)  
 ▼演題 ストーマ外来を通して  
 ②グループ懇談会  
 ※申込不要。直接会場にお越しください。
- 問 日本オストミー協会  
 北海道旭川支部  
 ☎0166(55)0723



## 自衛官等の募集

種目	応募資格	受付期間	試験日
①一般曹候補生	平成28年4月1日現在18歳以上27歳未満	8月1日(土)～9月8日(火)	9月18日(金)・19日(土) ※指定のいずれか1日
②自衛官候補生(男子)	採用予定月の1日現在18歳以上27歳未満	年間を通じ受け付け	9月25日(金) ※試験会場: 名寄駐屯地
③自衛官候補生(女子)	採用予定月の1日現在18歳以上27歳未満	8月1日(土)～9月8日(火)	9月25日(金) ※試験会場: 名寄駐屯地
④航空学生	平成28年4月1日現在高卒(見込み含む)で21歳未満	8月1日(土)～9月8日(火)	9月23日(水) ※試験会場: 旭川駐屯地
⑤防衛医科大学校医学教育部看護学科学生	平成28年4月1日現在高卒(見込み含む)で21歳未満	9月5日(土)～9月30日(水)	10月17日(土) ※試験会場: 旭川駐屯地

申・問 自衛隊旭川地方協力本部  
 名寄出張所(西1南9)  
 ☎01654②3921

### 町内会に入りましょう

「広報なよろ」は、お住まいの地域の町内会が配布しています。

配布は、町内会加入世帯を中心に市民の皆さまへ回覧板やポスト投函などにより行っています。

一人でも多くの皆さまが広報を手にとれるよう、町内会に加入しましょう。

▼加入するには  
お住まいの地域の町内会長、または町内会連合会事務局へご連絡ください。



申・問 町内会連合会事務局  
(企画課企画調整係)  
名 3階 (内線3311)

### 無料相談窓口

- ①消費生活相談  
とき 月～金曜日 9:15～16:00
- ②市民相談  
とき 月～金曜日 9:15～16:00
- ③無料法律相談  
とき 8月2日(日) 11:00～  
9月6日(日) 11:00～  
※事前予約が必要です。
- ④行政相談  
とき 8月13日(木) 13:00～16:00  
9月10日(木) 13:00～16:00
- ⑤結婚相談  
とき 第1金曜日 17:30～19:00  
その他の金曜日 13:00～15:00  
ところ 名寄市消費生活センター  
駅前交流プラザ「よーな」2階  
① ☎01654②3575  
②～⑤ ☎01654③2111(内線3616)

- ▼年金事務相談  
とき 8月11日(火) 10:30～16:00  
ところ 名寄商工会議所(駅前交流プラザ「よーな」2階)  
※完全予約制(☎0166-72-5004)
- ▼労働相談  
とき 月～金曜日 8:45～17:30  
ところ 名寄庁舎3階  
営業戦略課労働相談所  
☎01654③2111
- ▼人権相談  
とき 月～金曜日 8:30～16:30  
ところ 旭川地方法務局名寄支局  
☎01654②2349
- ▼生活相談支援センター  
(心配ごと相談・生活相談)  
とき 月～金曜日 9:00～17:00  
ところ 社会福祉協議会(総合福祉センター)  
☎01654③9862
- ▼教育相談ハートダイヤル  
とき 月～金曜日 9:00～17:00  
ところ 児童センター  
☎01654③1000

- 風 1階 (内線113)
- 名 2階 (内線3231)  
地域住民課福祉係
- 申・問 高齢介護課高齢福祉係

- ▼申込期限 8月28日(金)
- ▼作品の搬入
- ▽と き 9月15日(火) 13時  
30分～15時
- ▽ところ 市民文化センター
- ▼募集作品 文芸・美術・伝承  
工芸・発明工夫・銘木・盆栽など  
※出品数は一人2点まで

- 上の方
- ▼対 象 市内在住の60歳以上の方
- 【出展について】
- ▼申込期限 8月28日(金)
- ▼作品の搬入
- ▽と き 9月15日(火) 13時  
30分～15時
- ▽ところ 市民文化センター
- ▼募集作品 文芸・美術・伝承  
工芸・発明工夫・銘木・盆栽など  
※出品数は一人2点まで

「生きがい作品展」作品募集  
「我が意とするものは出来ず、未完成も又楽し」  
【作品展】  
▼と き 9月16日(水)～23日  
(水) 9時～17時  
▼ところ 市民文化センター

- ▼申込期限 8月14日(金)
- ▼社会福祉協議会
- ☎01654③9862
- 同風連支所  
☎01655③3777

- ▼申込先
- ▼名寄地区  
各町内会長、社会福祉協議会
- ▼風連地区  
社会福祉協議会風連支所
- ▼智恵文地区  
各町内会長
- ▼申込期限 8月14日(金)
- ▼社会福祉協議会
- ☎01654③9862
- 同風連支所  
☎01655③3777

※一度受けられた方は対象になりません。  
▼対 象 市内に在住し、今年で結婚50年(昭和40年1月1日～12月31日)に結婚された方を迎えるご夫婦



金婚を迎えるご夫婦に  
記念品を贈呈します  
▼対 象 市内に在住し、今年で結婚50年(昭和40年1月1日～12月31日)に結婚された方を迎えるご夫婦

- 問 北海道情報統計局統計課  
労働統計グループ  
☎011(204)5146

- ▼地区  
①西2条南8丁目  
②西3条南8丁目  
③西4条南9丁目  
④西6条南9丁目

対象事業所には調査員が訪問しますので、回答にご協力をお願いします。  
▼期 間 8月～9月  
▼対 象 7月31日現在、常用労働者を1人～4人雇用している事業所

毎月勤労統計調査特別調査  
厚生労働省では、毎月勤労統計調査特別調査を実施します。



### ご寄附

ありがとうございます(順不同・敬称略)

- ▼社会貢献のために  
○昭和産業株式会社  
(栗原 智博代表取締役)  
○なよろ健康の森を歩く会  
(今 尚文会長)
- 北進開発株式会社  
(中村 弘一代表取締役)
- ▼環境保全のために  
○マックスバリュ北海道株式会社  
(出戸 信成)  
代表取締役社長
- イオン北海道株式会社  
(星野 三郎)  
代表取締役社長
- オカリナ・ピアノ教室  
アルティ  
(斉藤 弘美代表)
- 名寄地方  
たばこ販売協同組合  
(木賀 一彦理事長)
- すももの会俳句  
(秋葉 幸子会長)
- ▼西町コミュニティセンターのために  
○風連西区町内会  
(小池 晴行町内会長)