

**申** 申し込み **問** 問い合わせ

**名** 名寄庁舎 (☎01654③2111) **風** 風連庁舎 (☎01655③2511)

## 年末調整事務のお知らせ

### 【年末調整説明会】

正しい「年末調整」を行っていただくために説明会を開催します。該当する事業所の担当の方や個人事業主（青色・白色申告）の方はご出席ください。

#### ▼風連地区

▽とき 11月25日(水) 10時  
(受け付け 9時30分)

▽ところ ふうれん地域交流センター

#### ▼名寄地区

▽とき 11月25日(水) 14時  
(受け付け 13時30分)

▽ところ 駅前交流プラザ「よろいな」

### 【年末調整関係書類】

税務署から当日までに各事業所、事業主の方へ郵送されますので、必ず説明会にご持参ください。

必要な各種用紙が不足する

## 夜間納税窓口

▼とき 11月25日(水)  
17:30~19:30  
▼ところ 名寄庁舎2階  
税務課納税係

## 暮らしのリサイクル

(10:00~16:00)

不用になった家庭用品などを紹介します。お気軽にお電話ください。

※受け渡しは原則として無償で行います。

### ▼ゆずりませ

- ①トンネル支柱20本  
(家庭菜園用)
- ②ブランコ(対面式子ども用)
- ③ベビーラック(手動)
- ④マネキン(着付け用)
- ⑤健康器具「ジョーバ」

### ▼ゆずってください

- ①冷蔵庫(冷凍機能付き)
- ②カラオケシステム  
(DVD・LD)
- ③大正琴

**問** 名寄消費者協会  
☎01654③5630

## 市長室開放事業を開催します

▼対象 市民または市民が組織する団体やサークルなど

▼開催日時 土日祝を除いた  
11月2日(月)~25日(水)  
9時~17時30分の20~30分

※市長の公務を優先します。

▼懇談場所 市役所名寄庁舎や風連庁舎の市長室など

▼懇談内容 地域活動やまちづくりの話、市政への要望・疑問など

※個人的な要望・相談・苦情・宗教に関する意見、書面による要望の提出、または懇談にふさわしくないと判断される場合は、お断りさせていただきます。

**申・問** 企画課秘書係  
**名** 3階(内線3304)

## 利雪親雪の取り組みに助成制度の活用を

雪や寒さを活かし、冬の生活をより暮らしやすく、楽しいものにすることを目的に、利雪親雪事業に積極的に取り組む団体に対し、事業費用の一部を助成します。

▼受付期間 11月30日(月)まで

※随時追加募集します。

### ▼対象事業

①北国の冬にふさわしい暖かく、楽しい装いの開発研究に関わる事業

②冬の環境を活かし、豊かな地場産物を利用した北国の食文化づくりに関わる事業

③冬の生活が快適になる住まいづくりに関わる事業

④冬の生活をいきいきと過ごすため、冬のスポーツ活動の推進に関わる事業

⑤冬の生活が楽しいものとなるようアウトドア行事をはじめ、冬のレクリエーション、イベントなどの催事に

関する事業

⑥冬の自然環境を活かした芸術文化活動に関わる事業

▼助成の条件

①事業完了後は、成果品、実績報告書と収支計算書を出すること

②市が交付する他の補助金対象事業になっていないこと

▼助成額

事業対象経費の2分の1以内で、上限を10万円とします。(応募多数の場合は、予算の範囲内で交付します)

※要綱や申請書などは市ホームページに掲載しています。

トップページ↓暮らしの情報↓まちづくり↓利雪親雪

↓利雪親雪推進事業補助金

**申・問** 企画課企画調整係  
**名** 3階(内線3309)



### 年末調整について

**問** 税務課市民税係

**名** 2階(内線3201)

3203

### 地域住民課総務税務係

**風** 1階(内線125)

### 償却資産について

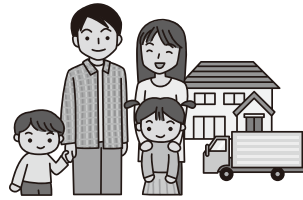
**問** 税務課資産税係

**名** 2階(内線3204・3205・3209)

## 名寄市移住促進協議会に 加入しませんか

名寄市移住促進協議会は、民間団体と市が連携・協力し、市への移住促進と地域振興を図るために平成24年4月に設立しました。

協議会では、空き住宅情報を協議会ホームページで公開し、移住者の課題である住居について広く情報提供するほか、名寄での暮らしを1週間から1カ月お試しで体験できる「お試し移住住宅」(風連地区に2棟整備)事業や、東京都開催の「北海道暮らしフェア」などで市への移住を働きかけています。



これらの趣旨に賛同し、参画できる企業や移住希望者の方などの加入を随時募集しています。なお、加入にあたり年間5000円を負担いただいています。ぜひご加入ください。

### 申・問

名寄市移住促進協議会  
事務局(営業戦略課内)  
3階(内線3344)

## 事業主は給与所得者の 個人住民税を特別徴収で

所得税を源泉徴収している事業主は、給与所得者(従業員)の個人住民税(市民税・道民税)を給与から差し引いて納入(特別徴収)しなければならないことが法律および市条例により義務付けられています。

市と北海道では、給与所得者の利便性向上と、適切な課税と徴収を行うため、個人住民税の「特別徴収」を推進しています。

「特別徴収」を行うと、給与所得者が納付のために金融機関や市役所の窓口に向く必要がなくなり、納め忘れもなくなり、また、年12回に分けて徴収されるため、年4回納付書で納めるより、1回あたりの負担額が少なく、生活設計も立てやすくなります。手続きなど、詳しくはお問い合わせください。

### 申・問

税務課市民税係  
2階(内線3201)  
3203



## 市道の冬期間通行止め

降雪の季節を迎え、次の市道の通行ができなくなります。なお、積雪がなくても指定の期間は通行止めとなりますのでご注意ください。



### 【通行止めする市道】

▼風連池の上線  
▽区間 全線  
▽期間 11月6日(金)～平成28年4月25日(月)

### ▼日進智東線

▽区間 智恵文(旧J R智東駅)～日進(智東橋)  
▽期間 11月13日(金)～平成28年4月25日(月)

### 問 都市整備課管理係

2階(内線210)

### 戦没者遺族相談員

戦傷病者や戦没者のご遺族の福祉の増進や、生活する上での困りごとなどについての相談に応じる戦没者遺族相談員をお知らせします。

### ▼前田 勇(西7南3)

☎01654②5421  
※平成29年9月30日まで

問 社会福祉課福祉総務係  
2階(内線3221)

## 社会保険料(国民年金保険料)控除証明書が送付されます

年内に納付した国民年金保険料(家族分も含む)は、所得税・住民税の申告で全額「社会保険料控除」の対象になります。

控除を受けるためには、納付を証明する書類の添付が必要になるため、次の日程で社会保険料(国民年金保険料)控除証明書が送付されます。

年末調整や確定申告の手続きに使用するので、控除証明書(または領収証書)を大切に保管してください。

### ▼送付日程

①11月上旬送付  
1月1日～9月30日に保険料を納付された方

②平成28年2月上旬送付  
10月1日～12月31日に保険料を今年初めて納付された方

### 問 日本年金機構

控除証明書専用ダイヤル  
☎0570(058)555  
※11月2日(月)～平成28年3月15日(火)

※固定電話からは市内通話料金で利用できます

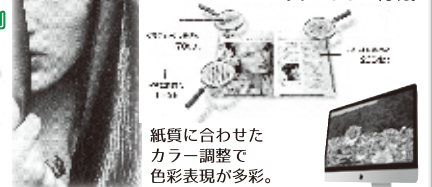
市民課市民年金係  
1階(内線3112)

名 1階(内線3112)

### 広告

ハイクオリティな技術によりスピーディー&プロフェッショナルなカラー印刷が実現しました。

ディスプレイに映し出された色味や質感、リアルな輝きをありのままに再現。



紙質に合わせたカラー調整で色彩表現が多彩。

## 年賀状印刷

喪中ががきの印刷もお受け致します。ご注文の際に「広報なよるの広告みたよ!」  
電話・FAXでのご注文お受け致します。

ご注文はお早めに!

TEL 2-2337  
FAX 2-2115  
10% 割引!

## 謹賀新年



新年度を迎える皆様のご幸せを  
お祈り申し上げます。  
今年もどうぞよろしくお願ひ申し上げます。  
平成28年 元旦

〒096-0017 名寄市西7条南20丁目1-25  
北海道 札幌市  
電話 (01654) 7-4321

株式会社 北方印刷所

道営住宅入居者の募集

- ▼書類配布期間 11月10日(火) 27日(金) (土・日・祝除く)
- ▼募集受付期間 11月25日(水) 27日(金)
- ▼申込方法 収入のわかるもの(源泉徴収票など)、印鑑を持参し、O&R名寄建物コンソーシアムへお越しください。仮審査のうえ、入居適格者には申込書をお渡ししますので、必要書類を添えて提出してください。
- ※障がいをお持ちの方は障害者手帳などをご持参ください。
- ▼入居時期 1月初旬に入居
- ▼入居者の決定 書類審査により決定します。ただし、申し込みが重複した場合は抽選を行います。
- ▼家賃 入居者の収入に応じた家賃となります。
- ▼入居抽選会と仮当選者の書類説明会
- ▼とき 12月3日(木) 14時
- ▼ところ 駅前交流プラザ「よろいな」
- ※コンピュータによる抽選



▼募集住宅

団地名	住所	規格	家賃	建築階数	備考
ノースタウン名寄アカマツ	522号 東1北6	2LDK 62.2㎡ 1戸	1万7,100 ~2万5,500円	H4 2階	世帯向け
サンピラー名寄B棟	234号 西2南11	3LDK 74.6㎡ 1戸	2万4,000 ~3万5,700円	H9 3階	世帯向け
サンピラー名寄B棟	241号 西2南11	3LDK 74.6㎡ 1戸	2万4,000 ~3万5,700円	H9 4階	世帯向け
マーガレットヴィラA棟	313号 西2南11	2DK 49.4㎡ 1戸	1万7,000 ~2万5,300円	H11 1階	単身用 シルバーハウジング
マーガレットヴィラB棟	416号 西2南11	2LDK 63.1㎡ 1戸	2万1,700 ~3万2,300円	H11 1階	世帯用 シルバーハウジング

申・問

O&R名寄建物コンソーシアム(西4南9大野ビル1階)  
 ☎01654③3711  
 HP <http://natoroputo.com/dounejutaku/>



※記載された家賃は、収入によつて高くなる場合があります。

※募集期間までに空き家が出た場合は、募集住宅に追加する場合があります。受け付けの際に確認してください。

※家賃のほかに共益費(共用部の電気代、除雪費など)、ボイラー、ガス警報機のリース料などが別途かかります。

※シルバーハウジング入居対象者とは、60歳以上(夫婦のいずれか一方が60歳以上)であつて、自炊が可能な程度の健康状態であるが、身体機能の低下などが認められる。または独立して生活するには不安があると認められる方。

消費生活センター通信 親切心につけこむ「老人ホーム入居権」の電話に注意!

事例

自宅に老人ホームのパンフレットと入居申込書が届いた。その後、大手企業を名乗る男から、「パンフレットは届いていますか。某有名企業が出資して市内に老人ホームができる予定です。この老人ホームは申込書を持っている人しか申し込みできない。あなたがいないなら、当社にその権利を譲ってほしい。お金は当社で用意するので、人助けだと思ってあなたの名前で申し込みだけしてほしい」という電話がきた。

消費者へのアドバイス

- ◆突然知らない業者から、老人ホームや介護施設の入居権の申し込みを持ちかけてくる不審な電話が全国的に増えています。
- ◆断っても「人助けだと思って申し込んで」「被災地の方を入居させてあげたい」などと言って、親切心や同情心を悪用してくる場合があります。
- ◆同意や曖昧な返事をすると、後日弁護士を名乗る者から「名義貸しは違法だ」と言われ、示談金などを要求される被害が発生しています。
- ◆不審な電話がかかってきたら話をうのみにせず「興味はありません」などと言って電話を切りましょう。
- ◆ナンバーディスプレイが付いた電話をお持ちの方は、普段から留守番電話に設定をして、知らない電話番号には出ないなどの対策が有効です。



ご心配なときは消費生活センターまでご連絡ください。【問い合わせ】消費生活センター ☎01654③3575

## 給付金などの申請はお済みですか

対象となる方で、まだ申請されていない方は期限までに申請してください。

### ▼子育て世帯臨時特例給付金

..... (A)

### ▽対象

①平成27年6月分の児童手当の受給者

②平成27年5月31日現在、名寄市に住民票がある方

※特例給付（児童手当所得制限限度額を超える方）を除く。

### ▽給付額

中学生以下の子ども1人あたり3000円

### ▽申請期限

11月30日(月)

### ▼なよろひまわり子育て応援券

..... (B)

### ▽対象

①平成9年4月2日以降に生まれた子どもから数えて第3子以降の子ども

②平成27年5月31日現在、名寄市に住民票がある子ども

※平成27年12月25日までに出生により申請のあった第3子以降の子どもを含む

### ▽給付品

対象1人あたり1万円分の商品券

### ▽申請期限

12月25日(金)



### ▼臨時福祉給付金

..... (C)

### ▽対象

①平成27年1月1日現在、名寄市に住民票がある方

②平成27年度分の市民税(均等割)が課税されていない方

③市民税(均等割)が課税されている方の扶養親族などではない方

### ▽給付額

対象1人あたり6000円

### ▽申請期限

12月25日(金)

### ▼まごころ商品券

..... (D)

### ▽対象

①臨時福祉給付金の支給決定者

②申請日に名寄市に住民票がある方

### ▽給付品

対象1人あたり3500円分の商品券

### ▽申請期限

12月25日(金)

### A・Bについて

### 申・問

こども未来課子育て支援係

名 2階(内線3241)

C・Dについて

申・問 社会福祉課福祉総務係

名 2階(内線3221)

地域住民課福祉係

1階(内線113)

智恵文支所

01654⑧2101

## 11月は「労働保険適用促進強化期間」です

労働保険とは、労災保険と雇用保険の総称で、労働者の生活の安定、福祉の増進などを図ることを目的に、国が直接管理運営している保険です。

農林水産業の一部を除き、労働者を一人でも雇用する事業では、法人・個人を問わず加入が義務づけられています。

厚生労働省では、11月を「労働保険適用促進強化期間」とし、労働保険制度のより一層の理解と周知を図ることとしています。

労働者が安心して働ける職場になるように、まだ労働保険に加入していない事業主の方は名寄労働基準監督署またはハローワーク名寄にご相談ください。

厚生労働省北海道労働局

(札幌市北区北8西2)

011(709)2311

名寄労働基準監督署

(西4南9)

01654②3186

ハローワーク名寄

(西5南10)

01654②4326



## 「北海道障害者職業能力開発校」入校生募集

障がいを持つ方で、求職中の方を募集します。

### ▼募集人数

①総合ビジネス科 20人

②建築デザイン科 20人

③プログラム設計科 20人

④CAD機械科 10人

⑤総合実務科 20人

### ▼対象

①職業的自立が見込まれる方で、就労の意思がある方

②就労に必要な知識、技能を習得する意志のある方

③障がい安定し、継続して訓練が可能な状態の方

④団生活が可能な方

### ▼応募方法

ハローワーク名寄(西5南10)にある応募書類に所定の事項を記入のうえ、11月20日(金)までに応募ください。

### ▼選考内容

▽とき 12月7日(月)

▽ところ 北海道障害者職業能力開発校(砂川市焼山60)

▽選考方法 学力試験(国語・数学)、面接

### ▽合格発表

12月14日(月)

### 申・問

北海道障害者職業能力開発校(砂川市焼山60)

0125(52)2774

## 裁判員制度 「名簿記載通知」の発送

市選挙管理委員会が無作為抽出した名簿をもとに、地方裁判所で作成した「裁判員候補者名簿」に登録された方に、11月中旬に「名簿記載通知」を送付します。

この通知は平成28年2月頃

から平成29年2月頃までの間に裁判所に来て、裁判員に選

ばれる可能性があることを事前に伝え、あらかじめ心づもりをしていただくものです。

すぐに裁判所に来ていただく必要はありません。

通知と併せて、候補者の事情を把握し、明らかに辞退が認められる場合の負担を軽減するための調査票を送付します。

調査項目に当てはまらない場合は返送の必要はありません。

※この調査票で辞退しなかった場合でも実際に候補者に選ばれた場合に送付される質問票で、または裁判当日の選任手続きのときに辞退を申し出ることも可能です。

### 問

旭川地方裁判所

旭川家庭裁判所

0166(51)6251

HP <http://www.saibanin.courts.go.jp/>

## 町内会に入りましょう

「広報なよろ」は、お住まいの地域の町内会が配布しています。

配布は、町内会加入世帯を中心に市民の皆さまへ回覧板やポスト投函などにより行っています。

一人でも多くの皆さまが広報を手にとれるよう、町内会に加入しましょう。

▼加入するには  
お住まいの地域の町内会長、または町内会連合会事務局へご連絡ください。



申・問 町内会連合会事務局  
(企画課企画調整係)  
名 3階(内線3311)

## 無料相談窓口

- ①消費生活相談  
とき 月～金曜日 9:15～16:00
  - ②市民相談  
とき 月～金曜日 9:15～16:00
  - ③無料法律相談  
とき 11月1日(日) 11:00～  
12月6日(日) 11:00～  
※事前予約が必要です。
  - ④行政相談  
とき 11月12日(木) 13:00～16:00  
12月10日(木) 13:00～16:00
  - ⑤結婚相談  
とき 第1金曜日 17:30～19:00  
その他の金曜日 13:00～15:00  
ところ 名寄市消費生活センター  
駅前交流プラザ「よろーな」2階
- ① ☎01654②3575  
②～⑤ ☎01654③2111(内線3616)

- ▼年金事務相談  
とき 11月10日(火) 10:30～16:00  
ところ 名寄商工会議所(駅前交流プラザ「よろーな」2階)  
※完全予約制(☎0166-72-5004)
- ▼労働相談  
とき 月～金曜日 8:45～17:30  
ところ 名寄庁舎3階  
営業戦略課労働相談所  
☎01654③2111
- ▼人権相談  
とき 月～金曜日 8:30～16:30  
ところ 旭川地方法務局名寄支局  
☎01654②2349
- ▼生活相談支援センター  
(心配ごと相談・生活相談)  
とき 月～金曜日 9:00～17:00  
ところ 社会福祉協議会(総合福祉センター)  
☎01654③9862
- ▼教育相談ハートダイヤル  
とき 月～金曜日 9:00～17:00  
ところ 児童センター  
☎01654③1000

問 税務課納税係  
2階(内線3206)  
3208)

国では、市民が税の仕組みや目的など住民生活の基本となる税の理解を深めることを目的として、11月11日(水)～17日(火)の期間を「税を考える週間」としています。

本市では関連行事として小学生対象の「税の書道展」を開催します。多くの皆さまのご来場をお待ちしています。

▼とき・ところ  
①11月11日(水)～17日(火)  
駅前交流プラザ「よろーな」  
②11月19日(木)～23日(月)  
市民文化センター

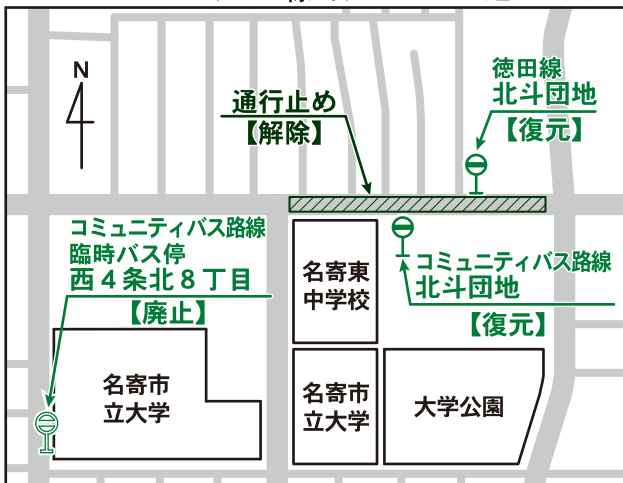
※そのほか、ふうれん地域交流センターなどで巡回展示を行います。(期間未定)

## 税を考える週間

## 市道11線の通行止め解除

昭通道路改良舗装・雨水管渠整備工事の完了により車両通行止めを解除します。あわせて、路線バスの迂回運行も終了し、バス停を工事前の場所に復元します。

- 【通行止め解除】  
▼とき 11月20日(金) 17時
- ▼ところ 大橋(市道11線)
- ※図面参照  
【路線バス】  
▼復元・廃止バス停名  
▽コミュニティバス路線  
①「北斗団地」復元  
②臨時バス停「西4条北8丁目」廃止
- ▽徳田線  
①「北斗団地」復元  
▼バス停復元・廃止日  
11月21日(土)



通行止め解除について  
都市整備課管理係  
2階(内線214)  
企画課企画調整係  
3階(内線3309)

## 自衛官等の募集

- 【陸上自衛隊】  
高等工科学校生徒(一般)  
▼応募資格 平成28年4月1日現在、中卒(見込み含む)で17歳未満の男子  
▼受付期限 平成28年1月8日(金)  
▼試験日  
▽1次 1月23日(土)  
▽2次 2月4日(木)～7日(日)  
【自衛官候補生(男子)】  
▼応募資格 採用予定月の1日現在、18歳以上27歳未満  
▼受付期限 11月6日(金)  
▼試験日 11月15日(日)・16日(月)  
※指定のいずれか1日
- 申・問 自衛隊旭川地方協力本部  
名寄出張所(西1南9)  
☎01654②3921



## 「寄附

ありがとうございます

(順不同・敬称略)

▼福祉のために

○島津 峻

▼子どもたちの図書購入

のために

○天草本渡青年会議所

シニアクラブ

(野上 勝弘代表世話人)