


NAYORO

Public Relation

広報なよろ 

8

August 2016
No. 125

名寄市職員を募集します

4 - 5 ページ

名寄市総合計画(第2次)
の策定に向けて

6 ページ

名寄のひまわりを
見に行こう!

2
3
ページ

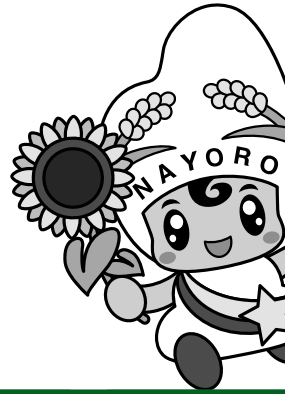
ダウンロード・ザ・テツシ、オ・ベツ2016(7)月11日(水) 阿部 健太郎

名寄市



名寄市公式
facebook

名寄の ひまわりを 見に行こう！



なよろひまわりまつり2016

8月21日(日)まで

ひまわり観光案内所

◆とき

8月21日(日)まで

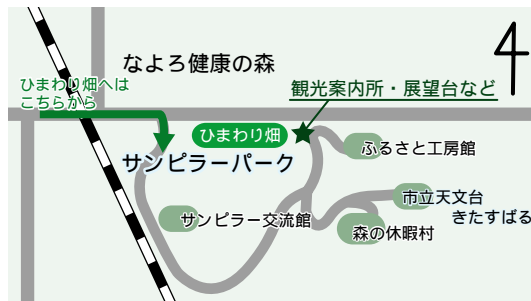
10:00～17:00

※ライトアップ開催時は17:00～20:00

※8月9日(火)、12日(金)、13日(土)は開設していません。

◆ところ

道立サンピラーパーク内



ひまわり畑の癒し効果

道立サンピラーパークのひまわり畑で、日本大学が開発した方法で人への癒し効果を測定。その結果、訪れた人の100%が「癒された」と感じており、癒しのタイプは治療的で「ほっ」とした気分させるものでした。(一般財団法人MOA健康科学センター研究報告集より)

開花情報の発信

78.3 Airてっし でひまわり情報を発信します。

「おはようてっし」「お昼のエンレイだより」「てっしジャーナル」「よるーなから発信」の中で、ひまわりの開花状況や、関連情報をリアルタイムでお届けします！

◆問い合わせ 名寄市観光交流協議会事務局
☎01654⑥711 (なよろ観光まちづくり協会)

表紙

もくじ

名寄のひまわりを見に行こう！

平成29年度採用

名寄市職員を募集します

名寄市総合計画(第2次)の策定に向けて

男女共同参画社会の実現をめざして天塩川だより

フォトでお知らせ - 広報版 -

名寄市立大学の窓から～知への誘い～

サークル紹介

今月の手話

健康ガイド

消費生活センター通信

もっと！もち米プロジェクト

なよろ産業まつり

EN-RAYホールイベント情報

風連ふるさとまつり

施設のお知らせ

暮らしのお知らせ

裏表紙

道立サンピラーパークでのイベント

ひまわりライトアップ

太陽の光を浴びた日中のひまわりとは違った、夜の幻想的な空間を見ることができます。

◆とき

8月21日(日)まで

日没後～20:00

※8月9日(火)、12日(金)、13日(土)を除く。



「なよろう」が遊びにやってくる!

市の観光キャラクター「なよろう」がひまわり畑にやってきました。

ぼくと一緒に記念撮影しよう♪

◆とき

8月6日(土)、

13日(土)

①10:30

②13:30



ひまわりカフェ

(presented by名寄産業高校酪農科学科)

名寄産業高校酪農科学科の生徒による「ひまわりパウダー」を使用した、オリジナル菓子やパン、コーヒーなどの飲み物を販売する「ひまわりカフェ」をオープンします♪

◆とき

8月7日(日)、11日(木)

13:00～15:00

※なくなり次第終了します。



そのほかのイベント

ひまわりのまち 名寄フォトコンテスト

期間中名寄市内のひまわりをテーマにしたフォトコンテストを開催!(参加記念品あり)

◆最優秀賞

1点(名寄市特産品・次年度のひまわり観光パンフレット写真として掲載)

◆優秀作品

2点(名寄市特産品)



◆参加方法

SDカードなど記録媒体をひまわり観光案内所へ持参ください。

SNSで景品を ゲットしよう



ひまわり観光案内所開設期間中に「なよろひまわり」のキーワードでSNSを投稿した方に、抽選で豪華景品(名寄市の特産品)をプレゼントします。

◆参加方法

SNS(フェイスブック、ツイッター、インスタグラムなど)で投稿した画面をひまわり観光案内所の係員まで提示してください。その場で豪華景品が当たる抽選会に参加できます。

スタンプラリー

ひまわり観光案内所、名寄市内飲食店、道の駅などを巡るスタンプラリーを開催します。

◆とき 8月21日(日)まで

レンタルひまわり自転車

◆料金

1台につき1日100円

◆貸出場所

駅前交流プラザ「よろーな」



ひまわりと一緒に イベントを楽しもう!

平成29年度 名寄市職員を募集します

職種と募集人数

- 1 一般事務職 5人程度
- 2 保育士 1人
- 3 消防士 1人
- 4 機械系技師 1人
- 5 農業土木技師 1人

試験日・会場(1次試験)

- とき 9月18日(日) 午前9時
- ところ 名寄市立大学(西4北8)

試験区分

- 1 一般事務職
 - 大学卒
 - 短大卒(高等専門学校・専修学校卒含む)
 - 高校卒
 - 社会人枠(民間企業等経験者)
- 2 保育士
 - 大学卒
 - 短大卒(高等専門学校・専修学校卒含む)
- 3 消防士
- 4 機械系技師
- 5 農業土木技師
 - 大学卒
 - 短大卒(高等専門学校・専修学校卒含む)
 - 高校卒
 - 社会人枠(民間企業等経験者)

受験資格

一般試験枠

1 一般事務職

■大学卒の資格
昭和62年4月2日以降に生まれた方で、学校教育法に基づく4年制大学を卒業、または平成29年3月卒業見込みの方(大学院含む)

■短大卒の資格

平成元年4月2日以降に生まれた方で、学校教育法に基づく短期大学・高等専門学校・専修学校(修学年数2年以上)を卒業、または平成29年3月卒業見込みの方

■高校卒の資格

平成5年4月2日以降に生まれた方で、学校教育法に基づく高等学校を卒業、または平成29年3月卒業見込みの方

2 保育士

■大学卒の資格

平成2年4月2日以降に生まれた方で、保育士および幼稚園教諭2種以上の資格を有する方、または平成29年3月卒業見込みの方(大学院含む)で保育士および幼稚園教諭2種以上の資格取得予定の方

■短大卒の資格

平成2年4月2日以降に生まれた方で、保育士および幼稚園教諭2種以上の資格を有する方、または平成29年3月卒業見込みの方で保育士および幼稚園教諭2種以上の資格取得予定の方

3 消防士

■大学卒の資格

平成3年4月2日以降に生まれた方で、学校教育法に基づく4年制大学を卒業、または平成29年3月に卒業見込みの方(大学院含む)

■短大卒の資格

平成3年4月2日以降に生まれた方で、学校教育法に基づく短期大学・高等専門学校・専修学校(修学年数2年以上)を卒業、または平成29年3月に卒業見込みの方

■高校卒の資格

平成5年4月2日以降に生まれた方で、学校教育法に基づく高等学校を卒業、または平成29年3月に卒業見込みの方

■共通事項

- 次の条件を満たしていること
- 普通自動車運転免許を取得または取得予定
- 身長：男子160センチ以上
女子155センチ以上

- ・体重：男子50キロ以上
女子45キロ以上

- ・胸囲：概ね身長2分の1以上
- ・四肢および心身とも健康で、自動車の運転に支障を及ぼす恐れのある障がいがない
- ・聴力：正常

- ・視力・深視力・色彩選別能力が大
型自動車運転免許の合格基準を満たしている

4 機械系技師

■大学卒の資格

昭和62年4月2日以降に生まれた方で、学校教育法に基づく4年制大学で機械系課程を卒業、または平成29年3月卒業見込みの方(大学院含む)

■短大卒の資格

平成元年4月2日以降に生まれた方で、学校教育法に基づく短期大学・高等専門学校・専修学校(修学年数2年以上)で機械系課程を卒業、または平成29年3月卒業見込みの方

■高校卒の資格

平成5年4月2日以降に生まれた方で、学校教育法に基づく高等学校で機械系課程を卒業、または平成29年3月に卒業見込みの方

社会人枠(民間企業等経験者)

民間企業などの企画立案力、実行力、経営感覚およびコスト意識を持った人材を求め、これらの知識を公務に発揮してもらい、また、組織の活性化を図ることを目的に、即戦力として社会人経験を有する方を募集します。

1 一般事務職(高校卒以上)

昭和47年4月2日から昭和62年4月1日までに生まれた方で、学校教育法に基づく高等学校以上を卒業、またはこれと同等の学力を有すると認める方で平成29年3月末現在において、民間企業や各種行政機関などにおける職務経験が通算して5年以上ある方、または見込まれる方

※特に次のような人材を求めています。

- (1) 観光の振興に経験・業績を持つ人材
- (2) 高い企画力を持ち、各種プロジェクトを実施した経験・業績などを持つ人材
- (3) 市民活動・ボランティア活動の団体で中心的な役割を果たし、行政などと連携しながら、地域やまちを活性化した経験・実績などを持つ人材
- (4) 社会福祉士などの資格を有する方や福祉行政の向上に関心がある方で、自らが福祉に関する団体や企

業等で活動した経験・実績をもつ人材

(5) 地方公共団体や各種行政機関等において、一般行政事務や住民サービスなどの経験・実績をもつ人材

5 農業土木技師

昭和47年4月2日から昭和62年4月1日までに生まれた方で、学校教育法に基づく高等学校以上を卒業、またはこれと同等の学力を有すると認める方で平成29年3月末現在において、民間企業などにおける農業土木の設計コンサルタント業務または現場監督等の職務経験が通算して3年以上ある方、または見込まれる方

社会人枠の注意事項

- ・ 第1次試験合格発表後に、職務経験を確認するため、職歴証明書などを提出していただきます。
- ・ 「高等学校以上を卒業」は、大学院、大学、短期大学、高等専門学校、専修学校の専門課程の卒業も含まれます。
- ・ 「民間企業などにおける職務経歴」は、会社員等正規職員として、6カ月以上勤務して就業した期間が該当します。また、職務経歴が複数ある場合は通算しますが、同一期間内に複数の職務経歴がある場合は、いずれか一方のみとなります。

試験内容(1次試験)

大学卒区分は論文試験、短大卒・高校卒区分は作文試験となります。

一般試験枠

1 一般事務職

教養試験、適性試験、論文(作文)

2 保育士

教養試験、専門試験、論文(作文)

3 消防士

教養試験、適性試験、論文(作文)、体力検査

4 機械系技師

教養試験、専門試験、論文(作文)

社会人枠(民間企業等経験者)

1 一般事務職(高校卒以上)

社会人基礎試験、論文

※受験申込時に自己PRシートを提出していただきます。

5 農業土木技師

社会人基礎試験、論文

採用条件

名寄市内に居住可能な方

応募方法

- ・ 受験申込書に所定の事項を記入のうえ、提出してください。
- ・ 受験申込書は問い合わせ先に請求または市ホームページからダウンロードしてください。

応募受付期間

8月1日(月)～24日(水)

※郵送の場合、簡易書留にして8月24日(水)必着

応募先・問い合わせ

〒096-8686

名寄市大通南1丁目1番地

名寄市役所

総務課職員係(名寄庁舎3階)

☎01654③2111

(内線3324・3326)

職員採用情報の詳細はホームページをご覧ください

名寄市ホームページ
[http://www.city.nayoro.lg.jp]

↓
トップページ

↓
職員採用情報

↓
名寄市職員採用試験

ほかの職種も
随時更新予定



名寄市総合計画(第2次)の

策定に向けて

名寄市の誕生と

新名寄市総合計画(第1次)

名寄市は、平成18年3月に旧風連町・旧名寄市の新設合併により誕生しました。最初の総合計画として平成19年3月に「新名寄市総合計画(第1次)」を策定し、自治基本条例の制定や北・北海道中央圏域定住自立圏の形成、精神科病棟の改築や救命救急センターの設置など市立総合病院の医療機能の充実、乳幼児等医療給付事業の独自拡大や「ひまわりらんど」の整備など子育て支援の推進、もち米など名寄産農産物や加工品のブランド化に取り組みとともに、駅前交流プラザ「よろーな」や道の駅、市立天文台の整備、風連本町地区の再開発、市民文化センター大ホール「ENIRAY」を整備するなど、「自然の恵みが人と地域を育み、市民みんなで創る、心豊かな北のまち・名寄」の実現に向けて、さまざまな施策を推進してきました。

また、市民主体のまちづくりの実現を目的として平成22年4月に施行された「名寄市自治基本条例」では、総合計画は市政運営における最上位

計画であり、市政全般にわたる総合的な振興・発展を目的とし、策定が義務付けられています。

名寄市総合計画(第2次)の策定に向けて

地方自治体を取り巻く環境は、少子高齢化や人口減少の一層の進行、経済の停滞、自然災害をはじめとするさまざまなリスクに対する市民意識の高揚、広域連携や地方創生の推進など社会情勢は大きく変化しています。

このような中、平成28年度をもって新名寄市総合計画(第1次)の計画期間が終了することから、時代の変化に的確に対応していくため、本市が目指すべき新たなまちの将来像や目標を定め、その実現に向けて市民と行政が連携・協力するとともに、平成27年度に人口減少対策を主眼とし、特に取り組むべき施策をまとめた「名寄市まち・ひと・しごと創生総合戦略」との整合性を図りながら、名寄市総合計画(第2次)の策定に向けて取り組みを進めています。

名寄市総合計画(第2次)の構成

名寄市総合計画(第2次)の構成は、安定性と実効性を併せ持つ総合計画とするため、長期的な視点で本市が目指す将来像や目標などを明らかにする「基本構想」、社会経済情勢の変化に柔軟に対応するため中期的に具体的な施策を定める「基本計画」、基本計画を具現化するための事務事業を定め、短期間で必要な見直しを行う「実施計画」の3層とし、計画期間は行政課題への的確な対処と選挙公約を反映した政策展開を図るため、前期2年、中期と後期4年の10年間(平成29～38年度)とします。

市民の声を取り入れて

計画の策定にあたっては、市民アンケートや市民ワークショップ、タウンミーティング、団体との意見懇談会の開催などを通じて市民参画の機会を設け、多くの市民の声を取り入れるとともに、学識経験者や市内関係団体の代表者、公募委員で組織する名寄市総合計画策定審議会に対して、平成27年12月18日に名寄市長から諮問を行い、策定審議会3回、6つの専門部会で合計30回の審議を重ね、平成28年7月22日に答申をいただきました。

総合計画策定審議会の様子



今後の予定

今後、答申をもとに名寄市総合計画(第2次)案を作成し、8月中旬以降にパブリック・コメントを実施し市民の皆さまからご意見を伺いたいと考えています。

問い合わせ

企画課企画調整係(名寄庁舎3階)

☎01654④2111

(内線33006)

FAX 01654②5644

✉ny-kikaku@ci.ty.nayoro.lg.jp



男女共同参画に関するアンケート

Gender Equality

にご協力ください

男女共同参画社会とは、「男女が、社会の対等な構成員として、自らの意思によって社会のあらゆる分野における活動に参画する機会が確保され、もって男女が均等に政治的、経済的、社会的及び文化的利益を享受することができ、かつ、共に責任を担うべき社会」です。(男女共同参画社会基本法第2条)

男女共同参画社会をめざして男女が性別にかかわらず、互いに認め合い、支えあい、一人ひとりの個性や能力を十分に発揮できる社会を目指しましょう。

名寄市では、平成20年3月に「名寄市男女共同参画推進計画」を策定し、男女が互いにその人権を尊重し、性別にかかわらず個性と能力を発揮できる男女共同参画社会の実現を目指して、さまざまな取り組みを進めてきました。

この度、平成29年度を初年度とする次期推進計画策定の基礎資料とするため、「男女共同参画に関するアンケート調査」を実施します。

アンケート用紙は、今月の広報に折り込みしています。調査

の趣旨をご理解いただき、ご協力くださいますよう、お願いします。



アンケートは8月31日(水)までに郵便ポストに投函してください。

問い合わせ

企画課
男女共同参画担当(名寄庁舎3階)
☎01654③2111(内線3305)
✉ny-mwkyodo@ci.ty.nayoro.lg.jp

剣淵町 絵本の里けんぶち夏まつり

とき 8月20日(土)、21日(日)
ところ けんぶちふれあい広場
問い合わせ 剣淵町商工会
☎0165-34-2648



天塩川だより

定住自立圏の構成市町村のイベントを紹介します

西興部村 第33回むらおこしまつり

とき 8月28日(日) 10:00~15:00
ところ 西興部村森林公園
(雨天時：西興部村コミュニティー&スポーツホール)
問い合わせ 西興部村企画総務課企画係
☎0158-87-2111



士別市 士別天塩川源流まつり 第41回士別天塩川まつり

とき 8月14日(日)、17日(水)
ところ 士別橋上流(14日)、士別市中央公園周辺(17日)
問い合わせ 士別天塩川源流まつり実行委員会
☎0165-29-2225(士別観光協会)



幌加内町 第23回幌加内町新そば祭り

とき 9月3日(土)、4日(日)
ところ 幌加内町役場周辺 特設会場
問い合わせ 幌加内町そば祭り実行委員会
☎0165-26-7505



和寒町 第21回全日本玉入れ選手権大会

とき 9月4日(日)
ところ 和寒町総合体育館(和寒町字三笠)
問い合わせ 全日本玉入れ協会
☎0165-32-2341(和寒町観光協会)



6/25

天塩川総合水防演習



天塩川水系天塩川総合水防演習が天塩川名寄大橋上流左岸で開催。2部に分かれての演習では、洪水と堤防決壊のそれぞれを想定し、避難訓練や救助訓練などが繰り広げられました。

水害に備え、迅速な対応ができるよう警戒避難体制を再確認

6/23

名寄名士名人会



国際ソロプチミスト名寄主催の第6回チャリティ名士名人会が市民文化センターEN-RAYホールで開催。各界の代表(名士)13人が中心となり、さまざまな演目が披露されました。

最後には、ソロプチミスト会員によるシンデレラを披露

PICK UP

天文台に七夕飾り

7月7日の七夕に向けて、6月28日から市内や近隣の幼稚園・保育園の子どもたちが市立天文台きたすばるで、それぞれお願い事を書いた七夕の飾りをロープに取り付けました。七夕当日には、天文台入口前の屋外に飾りを付けたロープを天に向かって展示。7月10日まで天文台で飾られ、鮮やかな七夕飾りが来館者を出迎えました。



お願い事を書いた約600もの七夕飾りを展示

6/29

レンガに刻む"わたしのまち"



北海道建設業協会と札幌建設業協会の創立100周年記念事業として「レンガに刻む"わたしのまち"」事業が行われています。本市では、中名寄小学校の児童11人がレンガに市章などを刻みました。

完成したレンガは、10月頃に北海道庁赤レンガ前庭に敷設予定

7/1

市立大学で期日前投票



第24回参議院議員通常選挙から選挙権年齢が18歳になったことにより、若い世代に政治や選挙への関心を高めてもらうために、この日限定で試行的に市立大学で期日前投票所が開設されました。

多くの学生が初めての投票を経験



7/9 ひまわりボランティア「除草作業」



サンピラーパーク内の敷地で2回目のひまわりボランティアを開催。市民ボランティア約50人が6月11日にひまわりの種をまいた場所で、クワやスコップを手に除草作業を行いました。

成長してきたひまわりが育ちやすい環境に整えました

7/17 ダウン・ザ・テッシ -オーペツ 2016

天塩川を下るカヌーツーリング大会「ダウン・ザ・テッシ-オーペツ2016」が名寄市をスタート地点に7月17日から18日まで開催されました。25回目の開催となる今回は、道内外から172人93艇がエントリー。名寄大橋河川敷でスタート式のあと、準備運動を行いカヌーに乗艇。加藤市長によりスタートの旗が振られると、名寄から美深を通過し音威子府までの漕計59キロを天塩川の魅力を楽しみながら2日間かけて下って行きました。



天塩川を存分に味わえるカヌーツーリング大会

7/1・2 トップアスリートから学ぶ

本市出身のプロバスケットボールプレーヤー大塚裕士選手と本市特別参与の阿部雅司さんを講師に招いた「トップアスリートから学ぶスポーツ講演会&スポーツ教室」が2日間の日程で行われました。初日は市民文化センターでスポーツ講演会が開催され、約200人が参加。それぞれ講演を行いました。2日目は、それぞれの会場でスポーツ教室を開催。参加者はトップアスリートからたくさんのおおつかのことを教わり、貴重な体験をしました。



7/13 名寄市平和音楽大行進



名寄小学校を発着点に、名寄市街を行進する平和音楽大行進が開催され、青空のもと市内の幼稚園や小中学校など計13団体582人が平和の願いを込めて音楽の演奏とともに市街を練り歩きました。

大塚選手は7月5日に名寄市観光大使として委嘱されました

午前中には戦没者追悼式を開催。恒久平和を祈りました

保健福祉学部 社会福祉学科 准教授 小野川 文子

先日、高校を卒業したAさんから「先生、元気ですか？私は今も元気に学校とバイトを頑張っています」とメールがありました。A

さんは、中学・高校の6年間、自宅に引きこもっていたところ、何とか行政とながり児童思春期精神科に入院。しかし、そのときには6年間の昼夜逆転の生活と食生活の乱れで重度の糖尿病を患っていました。

再出発を決意し、18歳で特別支援学校(病弱)高等部に入學したものの、高校生活が順調に行っていたのはたった数カ月間。その後は「朝起きられず1日寝て過す」「何かのきっかけで気持ちが落ち込み、何もできなくなる」の繰り返しでした。何とか卒業資格と専門学校合格を得たものの、生活保護家庭のため、高校卒業と同時に自分の学費や生活費を稼ぐ必要があります。決して「大丈夫」と送り出し

たわけではなかっただけに、Aさんからのメールはとても嬉しいものでした。卒業後は福祉の仕事に就きたいと語っていました。

平成27年の小中学生の不登校は12万2897人、前年度比3280人増(学校基本調査)と、減るどころか増加の一途です。心身症や精神疾患の子どもも増え、病気の子どもたちが通う特別支援学校では病気のトツブが「心身症などの行動障がい」で2割以上を占めています。また、幼稚園教諭や保育士、学校の養護教諭が最近実感する「子どもからのだのおかしさ」ベスト10では、「うつ」に関連する項目(「夜、眠れない」「腹痛・頭痛を訴える」「首・肩こり」「うつ傾向」「腰痛」など)が上位にランクされ、健康な子どもへの調査でも「神経系の問題」が指摘されています。(子どもからだと心白書2015)

現代の子どもたちは、学校でも家庭でも慢性的なストレスの中で生活をし、非常に生きづらさを抱え、心からだが悲鳴をあげているのかもしれない。また、子どもへの生活に関するこれまでの調査から、睡眠時間の減少、朝食習慣の欠落や孤食なども指摘されています。

子どもにとっては、発達の土台である「生活」が「安心・安全」であること、そして「安定」していることはとても重要です。しかし、子どもの生活を支える親や家族も、不安定雇用や健康問題、介護などの生活上の困難を幾重にも抱え、非常に不安定になっている場合が少なくありません。とりわけ、子どもに病気や障がいがあると、家族依存を前提とした日本の福祉制度においては、たちどころに困難な状況に追い込まれてしまいます。

生活の問題は家庭内にあるため、外からは見えにくく、本人や家族がSOSを出さない限り、なかなか支援につながらないのが現状です。冒頭のAさんの家庭も、幼児期から既に母親の病気で両親が離婚、たちまち養育困難に陥り、経済的困難となりました。なんとか行政、病院、学校へとつながり、第三者の適切な支援でAさんは自分の将来を描くまで変わることができたのだと思います。

今、全国的に地域で子どもの生活を守っていくこと、「子ども食堂」や「学習支援」などが広がっています。あらためて、子どもを、家庭を、孤立させない地域づくりが大切だと感じています。



新図書館完成へのカウントダウン！

新図書館は、防音シートが外されて姿を現しました。建物の大きさが実感でき、完成への期待も高まります。



▲新図書館工事の様子

～新図書館の構成～

新図書館は3階建てです。図書館というと静かなイメージですが、1階はグループで討論や打ち合わせなどができるおしゃべり自由な空間。2階は本棚を低めに統一し、くつろいだ雰囲気読書を楽しめるようなフロアです。3階は専門書

が中心になり、キャレル(個人用閲覧席)も多数設置しますので、落ち着いて学習できる場になります。

階が上がるほど静かな環境となり、目的に応じた場所を選べます。

●市立大学図書館 開館時間変更・休館のお知らせ

- 8月6日(土)は土曜開館(9:00~16:00)
- 8月10日(水)~9月16日(金)は短縮開館(9:00~19:00)
- 8月11日(木)~15日(月)は休館

●問い合わせ

名寄市立大学図書館
☎01654②4199(本館:内線3114/分館:内線2200)

こどもの居場所 こども食堂 こどもの学習支援



がはじまります

市と社会福祉協議会、市立大学では、地域で子どもの居場所や食・学習を通じて、健全な子どもたちの成長を支えるため、こどもの居場所、こども食堂、こどもの学習支援をはじめます。

こどもの居場所 すぴか

地域の中で子どもたちが安心・安全に過ごせる場をつくるため、こどもの学習支援やこども食堂の開催場所を居場所として開放します。

こどもの居場所では、ゲームで遊んだり、本を読んだり、ただぼーっと過ごしたり、ボランティアと話したり、過ごし方は自由です。



こども食堂 だだちゃ

大学生やボランティアと一緒に、ごはんをつかって、一緒に食べます。子ども1人の参加や飛び込み参加も大歓迎です。

地域の皆さんと子どもたちでごはんをつかって、食べる。食育を通じて子どもたちの成長を地域で支えています。



こどもの学習支援 もっちもち

大学生やボランティアが中心となり、学習習慣や学び直しなど子どもたちの学習をサポートします。

「勉強が手につかない」、「宿題や授業についていけない、分からない」など子どもの学習状況に応じて、学校の宿題や教材などを活用しながら、学習の悩みの解消に向けて一緒に取り組みます。夏休みには、自由研究のサポートも行います。



さっそく開催！

さっそくこどもの居場所、こども食堂、こどもの学習支援を開催します。

多くの子どもたちの参加、飛び込み参加をお待ちしています。親子連れも大歓迎です。

- ◆とき 8月12日(金) 10:30頃～15:00頃
- ◆ところ 市民文化センター東館
- ◆プログラム

こどもの居場所 すぴか	10:30頃～15:00頃 場所を開放します。
こども食堂 だだちゃ	11:00頃 料理をはじめます。 12:00頃 食べはじめます。 【メニュー】 カレーライスほか ※アレルギー対策はできません。
こどもの学習支援 もっちもち	13:00頃 勉強をはじめます。 ※午前からも対応可能です。

今後について

今後の開催は、市立大学ホームページや市立大学公式フェイスブックなどで取り組みや日程をお知らせしていきます。また、いろいろな場所で行ったり、開催回数を多くして、子どもたちが参加しやすい環境を整えていきます。

取り組みへのアイデアなどがありましたら、ご連絡ください。



問い合わせ

名寄市立大学 松岡研究室

☎ 01654-2-4194

FAX 01654-3-3354

✉ matsuka.lab@nayoro.ac.jp

HP <http://www.nayoro.ac.jp>



▲郷土芸能名寄太鼓保存会技能部・源響

わたしたちこんな活動しています

サークル紹介

番外編

「サークル便利帳」 をご存知ですか？

◆サークル便利帳とは

市内における文化やスポーツなどの団体・サークルの活動を紹介し、市民の学習の一助になればとの思いから、昭和63年に団体・サークル情報誌「サークル・サー来る」を初版として発刊し、それ以降、3年ごとに更新してきました。

「サークル便利帳」とは、「サークル・サー来る」を母体に、平成21年度からコンパクト化とホームページなどのデジタル媒体での情報提供も実施し名称を変更したもので、現在平成27年度版(第10号)を発刊しています。

また、広報なよるの連載コーナー「サークル紹介」(本コーナー)では、「サークル便利帳」に掲載された団体を2団体ずつピックアップして紹介しています。

「こんなサークルないかな」、「新しくやってみたいことがある」など、新しいことを探している方は、ぜひ参考にしてください。

◆別冊版を発刊します

「サークル便利帳」を更新するときには、前回掲載団体に修正の案内をしたり、新規団体に掲載の募集などを行っています。最新の平成27年度版(第10号)を発刊後に発足したサークルや団体、情報提供が間に合わなかった方から「サークル便利帳」や広報なよるで紹介してほしいという

声が届いています。

そこで、皆さまからの声にこたえるため、新たに掲載を希望するサークル、会員を増やしたいサークルなどを掲載した「サークル便利帳・別冊版」を発刊し、更なる内容の充実を図り、情報提供を行っていきます。

「サークル便利帳」の掲載申請内容は下に記載のとおりです。申請用紙は市民文化センターに設置しているほか、市ホームページからもダウンロードできます。様式は任意でも構いませんので、市民文化センターへ持参またはFAXで提出してください。

また、「サークル便利帳・別冊版」に掲載を希望したサークルや団体は、発刊に先行して広報なよるで紹介していきますので、この機会にぜひご利用ください。



●問い合わせ・申請提出先

生涯学習課文化振興係
(市民文化センター内)

☎ 01654②2218

FAX 01654②2356

◆「サークル便利帳」申請内容

- ◇種別(種別一覧から選択)
- ◇団体、サークル名
- ◇会員数
- ◇活動日時
- ◇おもな活動場所
- ◇入会金、会費
- ◇連絡先
- ◇その他(ひと言やPRなど)

※掲載可能な活動風景などの写真を提供ください。

※申請内容は、団体・サークルの紹介以外の目的には使用しません。

※募集期限は12月30日(金)

種別一覧

- ・生涯学習一般
- ・短歌
- ・絵画
- ・俳句
- ・美術
- ・写真
- ・書道
- ・茶道
- ・手芸
- ・華道
- ・陶芸
- ・園芸
- ・工芸
- ・自然
- ・合唱
- ・趣味
- ・歌謡
- ・料理
- ・民謡
- ・健康、美容体操
- ・詩吟
- ・太極拳
- ・洋器楽
- ・邦器楽
- ・演劇
- ・社交ダンス
- ・フラダンス
- ・バレエ
- ・スポーツ
- ・日本舞踊
- ・その他の舞踊
- ・その他(具体的に)

タッチケアサロンの のご案内

赤ちゃんとの触れ合いを通し、育児や生活の情報など、お茶を飲みながら気軽にお話しませんか？

要申込

無料

- ◆とき 8月2日(火)、10日(水)、30日(火)、9月6日(火)、13日(火)
14:00~15:30
- ◆ところ コミュニティケア教育研究センター(市立大学 恵陵館1階)
※気温により会場変更の可能性あり。
- ◆内容 生後タッチケア(マッサージ)、学生による手遊び、茶話会、育児相談等
- ◆対象 生後12カ月までのお子さんと保護者、妊娠中の方
- ◆持ち物 パスタオル、ベビーオイルやローション(使用している方)
- ◆講師 日本タッチケア協会認定指導者
市立大学 保健福祉学部 看護学科 教授 笹木葉子 / 准教授 加藤千恵子
- ◆申し込み・問い合わせ
市立大学 笹木研究室 ☎01654②4194(内線3216)
件名を「タッチケア」で送信 ✉sasahappa@nayoro.ac.jp

『なよろ冬カレンダー』

掲載写真・絵も大募集!

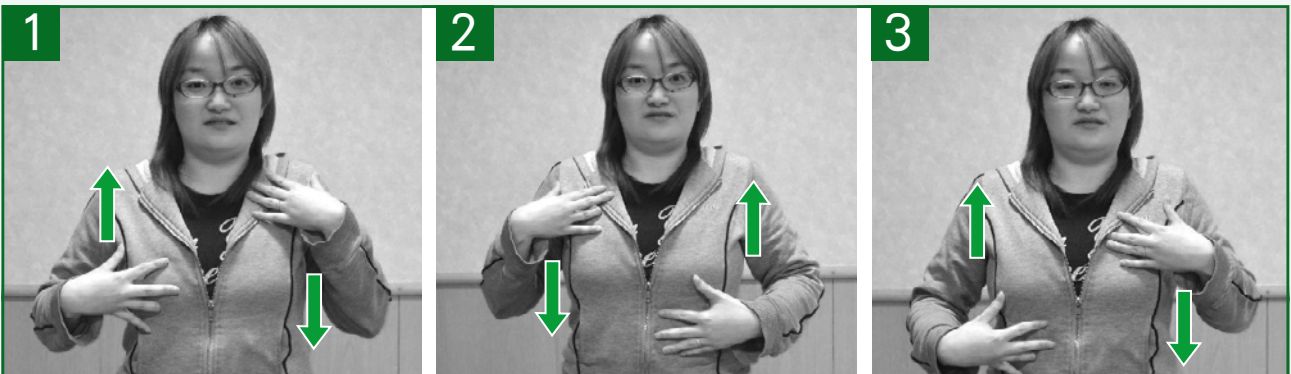
- テーマ 名寄の冬(自然・人・動物・生活など)
- 応募資格 どなたでもご応募できます。
- 作品規格 写真は2L判、絵はA4判まで(カラー)横長とします。
- 応募点数 1人2点以内。(応募作品は原則として返却できません)
- 申込方法 ①持参、郵送
②メール(容量は4メガバイトまで)
※作品には、必ずタイトルや撮影場所などの情報を添えてください。
※郵送、メールの場合はタイトルを「冬カレンダー」とし、住所・氏名・電話番号を明記してください。
※メールの場合、1週間以内に受信の通知(返信)をします。通知が無い場合はメールが受信できていないことが考えられますので、お手数ですが担当までご連絡ください。
- 申込期限 8月31日(水)
- 申し込み・問い合わせ
企画課企画調整係(名寄庁舎3階)
☎01654③2111(内線3309)
✉ny-kikaku@city.nayoro.lg.jp

今月の手話

平成27年3月に「名寄市みんなを結ぶ手話条例」が施行されました。このコーナーでは、市民の皆さまに、手話を親しんでいただくために、毎月1つずつ、手話を紹介します。

- ◆問い合わせ 社会福祉課(名寄庁舎2階)
☎01654③2111(内線3227)

その5 「うれしい」



やり方…胸元で、手の平を胸に向け、交互に3回ほど上下に動かします。

解説

「うれしい」の手話は、喜びで気持ちが浮き立つ様子を表しています。「楽しい」も、同じ手話です。

今月の講師

上川北部聴覚障害者協会名寄支部(※)

佐久間 千尋さん

※名寄近郊に住む聴覚障がい者の会です。

妊婦一般健康診査 費用助成について

市では、母子健康手帳の交付時に妊婦一般健康診査受診票を交付し、安心・安全な出産を迎えられるよう健診費用の助成(14回分)を行っています。

妊娠に気づいたら早めに受診し、定期的に妊婦健診を受けましょう。

※他市町村で母子健康手帳交付を受け、転入されてきた方や道外へ里帰りされる方は、保健センターまでお問い合わせください。



妊婦さんに思いやりを

妊娠中、特に妊娠初期は、赤ちゃんの成長はもちろん、お母さんの健康を維持するためのとても大切な時期です。

しかし、外見からは妊婦であるか見分けがつかないため、さまざまな苦勞があります。

マタニティマークは、妊婦さんが交通機関等を利用する際に身につけ、周囲に妊婦であることを示しやすくするものです。



市では、母子健康手帳交付時に全ての妊婦さんに「マタニティマーク入りキーホルダー」を配布しています。妊婦さんへの思いやりある心遣いをお願いします。

←マタニティマーク

恒久平和を祈って

市では、平成19年3月15日に恒久平和と幸せな市民生活を守るため、非核平和都市宣言を行いました。過去に多くの方が犠牲となった戦争を二度と繰り返さないことを強く誓い、後世に伝えていくとともに、恒久平和を目指しています。

この宣言の趣旨にのっとり、平和の推進や戦争死没者のめい福を祈って7月13日(水)に名寄市戦没者追悼式が開催され、この式典の黙とうにあわせてサイレンが吹鳴されました。

なお、同日に行われた平和音楽大行進もこの宣言の趣旨に基づく事業として毎年行われています。

黙とうを捧げましょう

戦争死没者と原爆死没者のめい福と恒久平和実現のため、次の日時に家庭や職場などで黙とうを捧げられますようお願いいたします。

- 8月6日(土)
8:15 広島原爆投下時刻
- 8月9日(火)
11:02 長崎原爆投下時刻
- 8月15日(月)
12:00 全国戦没者追悼式

※8月15日には、式典の黙とうにあわせて1分間のサイレンを吹鳴します。

問い合わせ 総務課 (名寄庁舎3階)
☎01654③2111(内線3320)

健康 ガイド

申し込み・問い合わせ

保健センター (西2北5)

☎01654②1486

FAX 01654②7267

開館 9時~17時30分

休館 土・日・祝日・年末年始

ふうれん健康センター

(風連町本町76)

☎01655③2373

開館 9時~12時(月曜のみ)

休日当番医

急患に限ります

8月7日	市立総合病院 ☎01654③3101
11日	吉田病院 ☎01654③3381
14日	名寄三愛病院 ☎01654③3911
21日	あべクリニック ☎01654⑨7011
28日	片平外科・脳神経外科 ☎01654③3375
9月4日	市立総合病院 ☎01654③3101
11日	たに内科クリニック ☎01654③1223
	…救急医療情報案内…… フリーダイヤル ☎0120(20)8699

子育て保健 ミニカレンダー



8月

- 9日(火) 1歳6カ月児健診
- 10日(水) のびのび親子教室
- 15日(月) 股関節脱臼検診
- 22日(月) 風連幼児健診
- 23日(火) ちびっこひろば①
- 25日(木) 4カ月児健診
- 26日(金) 親子ふれあいひろば
- 29日(月) 赤ちゃん計測日
- 30日(火) 7カ月児健診・BCG
- 31日(水) ちびっこひろば②

※詳しくは母子保健カレンダーをご覧ください。

「国から医療費の 戻りがあります」 という電話に注意!

名寄市 消費生活センター通信

問い合わせ 消費生活センター ☎01654③3575



事案



市役所職員を名乗る男から「国から医療費の戻りが4万円あり、1月に水色の封筒で案内を送っている。6月で期限が切れているため再発行しなければならない」と言われた。さらに「市役所から銀行に連絡しておきますので、通帳とキャッシュカードと印鑑を持って銀行に行ってください」と言われた。不審に思ったので、念のために銀行と市役所に確認すると、実際には医療費の戻りはなく、市役所から還付金を案内する電話をしていないことがわかった。(市内70代男性)

- ◆昨年、北海道内各地で市役所職員等を名乗り「医療費の還付金がある」などと言ってATMへ誘導したり、個人情報を出し出す電話が相次ぎ、被害が出ています。市内においても事例のような相談を複数受けていますので、十分にご注意ください。
- ◆医療費などの還付金の手続きは、ATMの操作で行うことはありません。また、市役所職員が還付金の受け取りにATMの操作を案内したり、電話で口座番号などの個人情報を聞くこともありません。
- ◆不審な電話が掛かってきたときは、一人で悩まず、警察や消費生活センターに相談しましょう。



アドバイス

がん患者サロン 「よりみち茶話会」



市立総合病院では、がんのことを気軽に語り合うサロンを開催します。
がん患者さん・そのご家族であればどなたでも参加できます。

◆とき
8月25日(木) 13:30~15:00

◆ところ
市立総合病院 2階和室

◆内容
「腫瘍マーカーについて、
気になることはありませんか？」

※当日は臨床検査技師も同席しています。

◆申し込み・問い合わせ
市立総合病院 地域医療連携室
☎01654③3101(代)



健康づくり体操教室

◆とき
8月11日(木)
18日(木)
25日(木)
9:30~11:15



◆ところ
総合福祉センター(西1南12)

◆対象
おおむね60歳以上の方

◆内容
フォークダンス、民謡踊り、自ぎょう術

◆申し込み
当日会場で受け付けます。
(上靴を持参ください)

◆問い合わせ
高齢介護課高齢福祉係
(名寄庁舎2階)
☎01654③2111(内線3231)



もっと！ もち米プロジェクト

16

毎月10日は
「名寄もち米の日」

問い合わせ
名寄市食のモデル地域実行協議会
☎01655③2511
(内線312)
ホームページ
<http://nayoro-mochigome.com/>

本市では、もち米を市民の皆さまの誇りとし、子どもたちが自慢できるふるさとづくりを進めるために「もっと！もち米プロジェクト」を実施しています。

めざせ！もちつきチャンピオン☆

8月21日(日)開催の「なよる産業まつり～もち米日本一フェスタ～」で、もち米生産日本一のまちのもちつき名人を決める「もちつきチャンピオン決定戦」が開催されます。
元気にもちをついてみたい方の参加大歓迎！ぜひご応募お待ちしております。

もちつきチャンピオン決定戦って？

おもちをついて、制限時間内に良いもちがつけるかを競うイベントです。優勝ペアは、賞金と「10代目なよるもち大使」の称号が与えられるんだよ。もちつきを通じて、日本一のもち米の里をもっと盛り上げよう☆



もちつきの審査の基準は？

審査基準は大きく分けて「もちのおいしさ」「もちのつきっぷり」のふたつ。なめらかでコシのあるおもちを元氣よくつきあげるのがポイントだよ。パフォーマンスも審査の項目に入っているの、ダイナミックに力強くもちをつこう！



大会要項

- とき 8月21日(日) 10:00～
ところ なよる産業まつり会場(なよる健康の森)
応募資格 名寄市内に在住・勤務されている方
※2人1組での参加です。
内容 制限時間内にいかに早く、上手に「もち」をつきあげられるかを競います(見た目、食感など審査員の判定あり)
賞金 1位…3万円&10代目もち大使の称号
2位～4位…おいしい農産物
定員 4チーム ※定員を超えたら抽選
応募締切 8月8日(月)
応募先・問い合わせ
なよる産業まつり実行委員会
(農務課農政係 風連庁舎1階)
☎01655③2511(内線312)

名寄のもち米ってこんな商品にも使われているんです その16

商品名 もっちりいかめし

／ 販売者 名寄振興公社(なよる温泉サンピラー)



全国的にも有名な函館産のイカと、名寄産もち米「はくちょうもち」を使った「もっちりいかめし」が発売されました！常温保存OKなのでお土産としても、また、袋のままレンジで温めて食べられます。忙しい日の救世主としても大活躍の一品です！

※なよる温泉サンピラー、道の駅なよるで販売されています。

商品メモ

いかめしは、うるち米ともち米の両方をブレンドして作られていることが多いのですが、これは、なんともち米100%！そのため、通常のいかめしよりももちもちな食感で、腹持ちも抜群。ぜひ一度お試しあれ。

第38回 なよろ産業まつり ～もち米日本一フェスタ～



楽しいイベント盛りだくさん！
みんな集まれ！

とき
8月21日(日)
9:30～14:30

ところ
なよろ健康の森
(字日進)

◆問い合わせ
農務課農政係(風連庁舎1階)
☎01655③2511(内線312)

おいしい！販売ブース

名寄産の旬の野菜や花、豚肉・牛肉、赤福販売 など

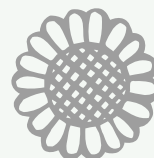


各種イベントいろいろ

- ・大量のもちが宙を舞う「もちまき」
- ・10代目なよろもち大使決定「もちつきチャンピオン決定戦」
- ・一頭丸ごと！「牛の丸焼き」など

ちびっこたちも集まれ！

- ・トントンコーナー
- ・ミニ列車
- ・子ども縁日 など



EN - RAYホール イベント情報

EN - RAYホールで行われる市の自主事業などを紹介。

PICK UP!

8/7
SUN

劇団イナダ組 新作公演

oi=いつから男は内向的でナイーブになったのか

札幌市を拠点に活動する劇団イナダ組の笑いと涙で贈る渾身の一作の公演です。段ボールハウスに人形と暮らす「oi」と呼ばれるホームレスの男。なぜ、彼は人形と暮らしているのか？道内はもとより全国的に高い評価を得る劇団イナダ組の公演をお楽しみください。

- とき 開場16:00/開演16:30
- 入場料 1,000円【全席自由】※当日は各500円増(前売りチケットは、EN - RAYホールチケットセンターほかで販売)
- その他 未就学児入場不可。託児なし

CHECK!

8月
AUGUST

主なイベント

※カッコ内は主催者です。詳細はポスターやチラシなどをご覧ください。

- 8/14 sun. 14:00 第28回名寄駐屯地定期演奏会 (陸上自衛隊名寄駐屯地)
- 8/27 sat. 14:00 ステキなピアノコンサート～山崎理恵・吉岡駿と市民リサイタル～ (名寄市社会福祉協議会)
- 8/28 sun. 18:30 怪談ナイト (SWANK企画) ※先着50人まで

PICK UP!

9/4
SUN

北の星座音楽祭

シュニーター・トリオのベートーヴェン、ショスタコーヴィチ

昨年2月に初来日し、「北の星座音楽祭」の下川、美深公演でブラームスの圧倒的な名演を聴かせた「シュニーター・トリオ」が、アンコール公演の期待に応え、再び道北の地にその音色を響かせます。遠くスイスの山々や澄んだ空気に育まれた珠玉の旋律は、名寄の地にも溶け込み、聴くものの心に煌きを宿すことでしょう。

- とき 開場13:30/開演14:00
- 入場料 指定席2,500円/自由席2,000円 ※各当日500円増(前売りチケットはEN - RAYホールチケットセンターにて販売中)
- その他 未就学児入場不可。託児あり(先着10人まで。申し込みはEN - RAYホールチケットセンターへ)



ふるせきとまつり

第38回 風連

前夜祭
8月12日(金)
 時間：17:00～21:00
 会場：風連駅前通り
 (雨天時はふうれん地域交流センター)
 内容：歌謡ショー、盆踊りほか

本祭
8月13日(土)
 時間：10:00～21:00
 会場：市役所風連庁舎、風連駅前通り
 (あんどん以外雨天時はふうれん地域交流センター)
 内容：ちびっ子広場、焼肉コーナー、風舞あんどん
 ※風舞あんどんは18:45に風連庁舎をスタートし、19:00頃に風連駅前通りに入ります。

広報なよろ有料広告募集

お店のPRや事業のご案内などにぜひご活用ください。

掲載位置

暮らしのお知らせページ(5段組)の最下段

広告のサイズと価格

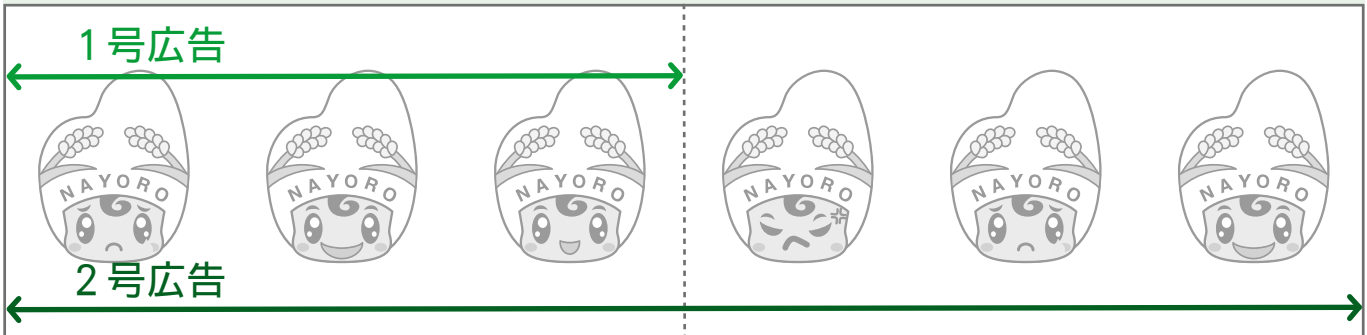
1号広告

【サイズ】縦45mm×横90mm 【価格】1万5,420円

2号広告

【サイズ】縦45mm×横180mm 【価格】2万2,620円

▼広告サイズ



掲載条件

広告掲載要綱・広告掲載基準などを順守し、次の①②すべてに該当する場合

- ①市内に本店・支店などがある事業所(法人・個人)
- ②市税の滞納がないこと

掲載できないもの

- 法令などに違反するもの
- 公序良俗に反するもの
- 政治活動・宗教活動に関するもの
- 意見広告または個人の宣伝 など

申し込み・問い合わせ 企画課広報推進係 (名寄庁舎3階) ☎01654③2111 (内線3307)

公民館

市民文化センター(西13南4)

☎01654②2218

FAX 01654②2356

〒nabunseiciv.nayoro.lg.jp

開館 8時〜22時

休館 月末・年末年始

風連公民館(風連町本町63)

ふっれん地域交流センター内

☎01655③2620

FAX 01655③2321

市民文化センター

夏休み子ども写生会

◆とき 8月2日(火) 10時〜14時

◆ところ 浅江島公園(集合場所は市民文化センター)

◆講師 棚橋麗子氏(棚橋美術教室 主宰)

◆対象・定員 市民(幼児から大人まで)・定員なし

◆作品展示と表彰式

◆とき

◆作品展示 8月2日(火)〜12日(金)

◆最終日は午前中まで

◆表彰式 8月12日(金) 13時30分

◆ところ 市民文化センター

◆展示ホール(東館1階)



市民盆踊り大会



◆とき 8月14日(日)、15日(月) 18時30分〜20時30分

◆子ども盆踊り 18時30分〜19時30分

◆北海盆踊り・仮装盆踊り 19時30分〜20時30分

◆実施の場合、17時に花火を打ち上げます。

◆雨天の場合は、16日(火)まで順延。

◆ところ 南広場(西2南9)

◆仮装盆踊りについて

◆個人の部(1人) 14日(日)開催。最優秀賞3万円ほか賞金あり。

◆団体の部(5人以上) 15日(月)開催。最優秀賞10万円ほか賞金あり。

◆申込期限 8月5日(金)

◆市ホームページでも申込可能です。

◆市外からの参加者も審査の対象となります。

◆主催 市民盆踊り大会実行委員会(事務局 名寄市公民館)

市民講座「陶芸教室」

◆とき 8月18日(木)、19日(金)、9月15日(木)、16日(金)、10月13日(木) 18時30分〜20時30分【全5回】

◆ところ 市民文化センター

◆市民工芸室(東館1階)

◆講師 名寄鈴石窯陶芸同好会

◆対象・定員 市民・先着30人

◆参加料 粘土1キロにつき400円

◆持ち物 エプロン、木べら(しゃもじ)、タオル、やすり、新聞紙、筆記用具

◆申込期限 8月10日(水)

◆市民講座 「合奏ワークショップ」

◆合奏のワーク ショップを通して、音楽の素晴らしさを体験しませんか。

◆とき 9月3日(土) 13時〜16時30分

◆12時30分から受付開始。

◆14時30分から道北3市少年少女合唱団交流演奏会に出演。

◆ところ 市民文化センター

◆EN・RAYホール(西館)

◆講師 旭川市ななかまど少年少女合唱団、わかっかい子どもミュージックサークル「エンジェルボイス」、名寄ピヤシリ少年少女合唱団の指導者

◆対象・定員 幼児(年長)〜大人まで年代ごとに3部門・各部門40人まで

◆幼児は保護者同伴。

◆参加費 無料

◆持ち物 飲み物(水またはお茶)

◆申込期限 8月19日(金)

◆ジャックの豆事業

◆市民の皆さんの、自主的な生涯学習活動を促進させるための事業です。

◆対象 市民5人以上で構成される自主的な学習グループ・サークル

◆用途 参加者を一般募集して行う学習会、講習会、講演会などの活動など

◆要件 1グループにつき助成は年間1回にまで(3年間助成を受けている場合は、その後3年間は受けられません)

◆助成額 対象経費の2分の1以内の額(限度額2万円。千円未満切り捨て)

◆対象経費 消耗品費、講師謝礼、旅費、借上料、その他必要と認める経費

◆申し込み 市民文化センターへ(随時受付)

第5回 芸術文化鑑賞バスツアー 参加者募集

今回は美瑛町・富良野市



とき

9月12日(月) ※日帰り

8時 名寄庁舎前出発/19時 名寄庁舎前着予定
※その他乗降場所

ハローワーク前、文化センター前、風連駅前

定員

33人(最小催行人数10人)

※定員を超えた場合は、抽選を行います。

行き先

①須田剋太・島岡達三美術館 新屋館
新潟県から移築された築200年の古民家に須田剋太、司馬遼太郎の絵画や書、人間国宝島岡達三の陶芸作品を展示。

②私設万華鏡学校ふらび

旧富良野市山部第一小学校の築100年以上の木造校舎や体育館をそのまま生かした万華鏡ミュージアム。(万華鏡づくりを体験)

参加費

4,900円(入館料、昼食代、傷害保険料など)
※バス代は市負担のため、参加費に含まれません。

申込期間

8月8日(月)〜17日(水)

その他

内容・費用等は変更になることがあります。

申し込み・問い合わせ

市民文化センター ☎01654②2218

博物館

北国博物館(緑丘22)

〒0165402575

TEL: 016542575

FAX: 016542575

〒0165402575

〒0165402575

〒0165402575

企画展(無料)

◆第34回特別展「道北の湿原」

名寄近隣にある3つの高層湿原の特色と、身近な湿原である泥炭と開拓者とのかわりの歴史などをパネルや写真で紹介します。

◆とき 8月28日(日)まで

◆ところ 北国博物館 ギャラリーホール(1階)

夏休み体験講座
「コウモリ観察会」



普段身近に接することが難しいコウモリを捕獲して観察します。

◆とき 8月9日(火) 18時

◆ところ 北国博物館・周辺

◆講師 出羽寛氏(オサノ森)

ラッペコウモリ研究所

◆対象・定員 市民(小学生は保護者同伴)・30人

◆参加費 100円

◆持ち物 懐中電灯(ヘッドランプ)、虫よけ対策(長袖・長ズボン・虫よけスプレー)

◆申込期間 7月26日(火)～8月4日(木)

◆風連歴史民俗資料館

「夏の特別開館」

風連歴史民俗資料館は旧風連町の歴史を紹介し、風連獅子舞や南極越冬犬「クマ」の資料を展示しています。

日頃、職員が常駐していません。

そのため、見学の際に連絡を受けて開錠していますが風連ふるさとまつりに合わせて職員が常駐するので、自由に見学できます。

◆とき 8月12日(金)、13日(土) 10時～16時

◆ところ 風連歴史民俗資料館

※入場は無料です。

◆第11回天塩川流域史講座

「天塩川チヨウザメ物語」

大正期頃まで天塩川に遡上していたチヨウザメと人々の関わりを、記録や文献等を読みながら学びます。

◆とき 8月18日(木)～9月8日(木)の毎週木曜【全4回】

18時30分～20時30分

◆ところ 北国博物館・会議室

◆対象・定員 市民・15人

◆講師 北国博物館職員

◆受講料 無料

◆申し込み 8月2日(火)～12日(金)

天文台

なよろ市立天文台「きたすばる」

(日進) 道立サンピラーパーク星見の丘

TEL: 0165423956

FAX: 0165420267

〒01654020267

〒01654020267

〒01654020267

8月の利用案内

◆休館日 22日(月)、29日(月)

◆観覧料 大人410円、大学生300円、70歳以上・高校生以下無料

◆天体観望

◆月面が見える日 6日(土)～21日(日)

◆今月見える惑星 水星、金星、火星、土星

※晴れている昼間に見ることが出来る星もあります。

◆1.6メートル「ピリカ」望遠鏡

◆見学のみのみ 1日(月)～31日(水) 13時～18時30分頃

※休館日を除く。

◆天気が良ければ星が見える日

5日(金)～7日(日)、12日(金)～14日(日)、19日(金)～21日(日)、26日(金)～28日(日) 19時頃～21時30分

※12日(金)、13日(土)は24時まで公開。

◆プラネタリウム

時間	平日プログラム	土日祝日プログラム
14:00	MUSICA 宇宙はなぜ美しい?	宇宙どこまであるの? 物語
16:00	富士の星暦 日本最高峰を知る	富士の星暦 日本最高峰を知る
18:00	MUSICA 宇宙はなぜ美しい?	MUSICA 宇宙はなぜ美しい?
20:00	富士の星暦 日本最高峰を知る	富士の星暦 日本最高峰を知る

◆ペルセウス座流星群観望会
(観覧料のみ)

毎年多くの流星を見ることが出来るペルセウス座流星群を見ましよう。

◆とき 8月12日(金)、13日(土) 20時～24時

※雨天の場合などは21時30分まで終了する場合があります。

M57リング星雲



2015年6月16日
(撮影者 中島克仁)

夏の星座のこと座にある惑星状星雲です。星が一生の終わりに放出したガスが球状に広がり、中心星からの光を受けて輝く姿です。

ピリカ望遠鏡は急ぎよ、必要な観測が生じた場合は、見学・観望ができないことがあります。ご了承ください。詳しくは天文台までお問い合わせください。



8月の太陽・月の暦

日	日の出	日の入	月の出	月の入	日	月の形
1日	4:15	18:58	2:25	17:28	3日	●新月
10日	4:25	18:45	11:36	22:24	11日	●上弦
20日	4:36	18:30	19:28	6:26	18日	○満月
31日	4:49	18:11	3:21	17:28	25日	●下弦

図書館



図書館名寄本館(大通南2)

TEL 01654②4751

FAX 01654②4897

開館 火・金 9時30分～17時

水・木 9時30分～20時

※17時以降は1階のみ

土・日 9時30分～16時

休館 月・月末・祝・年末年始

図書館風連分館(風連町南町84)

TEL 01655③2871

FAX 01655③2871

開館 月・金 9時30分～17時

土 9時30分～16時

休館 日・月末・祝・年末年始

新着図書

毎週土曜日に市ホームページでお知らせしています。



名寄本館

ミニ展示コーナー

「北海道青少年のための

200冊」

「第62回課題図書」

「8月11日は山の日」

夏休みの工作

◆とき 8月9日(火) 10時

～11時30分

◆対象・定員 小学生・先着15人

※定員になり次第締め切り。



文学講座

「夏目漱石(没後100年)

その人と作品」

◆とき 9月3日(土)、10日

(土)、24日(土)、10月2日(日)

8日(土)、15日(土)、23日(日)

【全7回】 13時30分～15時30分

◆講師 佐藤喜代枝氏

◆対象・定員 高校生以上・先着30人

◆受講料 無料

◆申込期限 8月26日(金)



本の読み聞かせなど

◆おはなしクラブ(金曜日)

◆とき 8月12日、19日、26日 15時30分

◆対象 3歳以上～小学生

◆ペンギンクラブ(木曜日)

◆とき 8月4日、18日 10時30分

◆対象 3歳未満児・保護者

8月の休館日

1日(月)、8日(月)、11日(木)、22日(月)、29日(月)

31日(水)

風連分館

ミニ展示コーナー

「平和への願い」

本の読み聞かせなど

◆おはなしタイム(水曜日)

◆とき 8月3日、10日、17日、24日 15時

◆対象 小学生

◆おはなしポケット(金曜日)

◆とき 8月19日 10時

◆対象 3歳未満児・保護者

8月の休館日

7日(日)、11日(木)、14日(日)、21日(日)、28日(日)、31日(水)

自動車文庫「やまゆり号」8月の巡回日程

【名寄地区】

3・17日(水)	第1老人クラブ前	15:10～15:25
	ハルニレ公園前	15:35～15:50
	浅江島公園築山前	16:00～16:20
5・19日(金)	ノスタルジックふれあい会館前	15:25～15:40
	コデマリ公園前	15:50～16:05
9・23日(火)	麻生公園前	15:10～15:25
	ライラック公園前	15:35～15:50
	はなぞの広場前	16:00～16:20
10・24日(水)	緑丘第1団地	15:10～15:25
	サピエ・マ・ガレット 行道宮住宅前	15:35～15:50

12日(金)・25日(木)	錦町公園前	15:10～15:25
	栄町公園前	15:35～15:50
	西10南1 自衛隊官舎前	16:00～16:20

【風連地区】

10日(水)	市街地区(野村様宅前)	10:35～10:45
	フロンティアハウス	10:55～11:10

8月から 市立図書館に「サピエ」を導入

視覚障がいの方など、本を読むのが困難な方が、図書館で、「本を朗読したデータ」を借りて聞くことができるインターネットサービス「サピエ」を、8月から、市立図書館に導入することになりました。

※サピエホームページ <https://www.sapie.or.jp/>

対象

本が見えない人(視覚障がい者)、または見えにくい人(体が不自由で、本のページをめくることができない方、字を読むことが難しい学習障がいや知的障がいの方など)

※サピエは、とても便利なサービスですが、対象者に情報が伝わらないと、有効活用できません。身近に対象の方がいればぜひご紹介ください。

利用方法

- ①図書館で利用申請(対象になるか確認も行います)
- ②借りたい本を図書館の職員にリクエストする
- ③本を朗読したデータをダウンロード後、CDや音楽プレーヤーに入れて貸し出します

問い合わせ

図書館名寄本館 TEL 01654②4751

児童センター



児童センター「ほっと21」
(西11北2)

TEL 01654 33465
FAX 01654 33465

開館 9時～21時

※放課後児童の利用時間は13時～17時

休館 日・祝日・年末年始

公園で遊ぼう!

◆とき 8月10日(水) 9時

30分～11時50分

◆ところ 児童センター(集合場所)

◆内容 浅江島公園へ行ってゴミ拾いのあと、みんなで遊びます。

◆申し込み なし

児童センター祭り

◆とき 8月20日(土) 13時

30分～15時30分

※13時から受付開始

◆ところ 児童センター

◆内容 (子ども縁日) 各お店を1回ずつ楽しむことが出来る「お楽しみカード」を購入して縁日(飲食・ゲームなど)を楽しめます。

◆参加費 1人300円(お楽しみカード代)

※飲食コーナーのみ各50円で販売。

◆持ち物 かばん、上靴、お金
◆申し込み なし

バス遠足

◆とき 9月17日(土) 8時

～16時45分

◆ところ 旭山動物園

※詳細はなよろっこ9月号でお知らせします。(夏休み明けに各小学校へ配布予定)

子育て支援センター



子育て支援センターは、未就学児童が保護者と一緒に利用できる施設です。

地域子育て支援センター

「ひまわりらんど」(西2南9)

TEL 01654 25683

〒105-8545 @i.y.naoro.jp

開館 午前 9時～12時

午後 13時30分～16時

休館 土・日・祝日・年末年始

風連地域子育て支援センター

「こぐま」(風連町西町284・

風連さくら保育園内)

TEL 01655 2378

開館 遊びの広場 10時～

11時30分

休館 相談 10時～15時

水・金・土・日・祝日・年末年始

子育て支援事業

親子お出かけバスツアー

◆とき 9月9日(金)

◆ところ 旧風連日進保育所

◆内容 お弁当持参のバス遠足

◆参加費 無料

◆申込方法 市内各子育て支援センターへ直接または電話でお申し込みください。

◆申込締切 8月31日(水)

青空保育

大型紙芝居やポケットシアター、手遊びなど親子で遊びます。保育所の栄養士も同行し、食育相談やアレルギー相談等も受け付けます。

◆3回目

◆とき 8月17日(水) 10時

◆ところ 大学公園(雨天時は市立大学体育館)

◆申し込み なし

ひまわりらんど

行事に参加されなくても、施設で遊ぶことができます。また、子育てに関する相談も随時受け付けています。(電話・メールも可能)

一輪車の世界

◆とき 8月3日(水) 11時

～11時30分

※10時から11時まで、車などで遊ぶことができます。

◆ところ 市民文化センター

◆多目的ホール(東館1階)

◆講師 名寄ユニサイクルクラブ

◆内容 華やかな一輪車の

◆参加費 無料

◆持ち物 上靴

◆申し込み なし

でんでんと一緒にあそぼう!

◆とき 8月10日(水) 10時

15分～11時30分

◆ところ 市民文化センター

◆多目的ホール(東館1階)

◆講師 傳馬淳一郎氏(名寄市立大学講師)

◆内容 マジックショーや親子遊びを楽しみましょう。

◆持ち物 上靴

◆申し込み なし

秋の製作

◆とき 9月13日(火)、14日(水)

① 9時30分～11時30分

② 14時～15時30分

◆ところ ひまわりらんど

◆申し込み なし

ベビーマッサージ～親子の絆づくり♡ベビーマッサージでふれ愛たい!

◆とき 9月16日(金) 10時

30分～11時30分

◆ところ ひまわりらんど

◆講師 伊藤 亜希子氏(名寄市立大学講師)

◆対象・定員 生後1カ月～10カ月くらいまでのお子さま・先着親子20組

◆申し込み 8月1日(月)開始

こぐま

パステルアート(講習会)

◆とき 8月25日(木) 10時

～11時30分

◆ところ さくら保育園

◆内容 親子で季節に合った絵を書きましょう。

◆対象・定員 子ども先着20人

◆参加費 100円(材料代)

◆申し込み 申込用紙を提出してください。

※定員になり次第締め切り。

幼児安全法

◆とき 9月1日(木) 10時

～11時30分

◆ところ さくら保育園

◆内容 乳幼児を安全に守るための方法や実技について学びます。

◆申し込み 8月18日(木)まで

親子バス遠足

◆とき 9月15日(木) 9時

30分～13時30分

◆ところ 森の美術館「木夢」(西興部村)

◆対象・定員 親子先着20組

◆申し込み 8月18日(木)まで(申込用紙を提出)

※詳細についてはお問い合わせください。



**「北海道名寄市物産展」
出展者募集**

市では、首都圏での特産品（農産物、加工品、菓子類など）の知名度向上・販売促進などを図るため、交流自治体の杉並区で物産展を開催します。

◆とき 10月21日(金) 11時～19時、22日(土) 10時～16時

※同日開催「阿佐谷ジャズストリート2016」

◆ところ 杉並区役所（青梅街道側入口前）

◆出展料 無料

※交通費・宿泊費・商品運搬費用などは、出展者負担。

◆定員 3事業者（先着）

◆申込方法 8月26日(金)までの9時～17時に電話で申し込む。（土日祝日を除く）

申・問 交流推進課交流推進係
1階(内線362)

「生きがい作品展」作品募集

「我が意とするものは出来ず、未完成も又楽し」

◆作品展

◆とき 9月14日(水)～19日(月) 9時～17時

◆ところ 市民文化センター

◆出展について

◆対象 市内在住の60歳以上の方

◆申込期限 8月29日(月)

◆作品の搬入

◆とき 9月13日(火) 13時30分～15時

◆ところ 市民文化センター

◆募集作品 文芸・美術・伝承 工芸・発明工夫・盆栽など

※出品数は1人2点まで

申・問 高齢介護課高齢福祉係
2階(内線3231)
地域住民課福祉係
1階(内線113)

**「遊休市有財産(土地)を売却します」
売却条件**

① 契約後5年以内に購入地の有効活用（住宅・マンション・アパート・駐車場などの建設すること）

② 契約後5年間、更地のままで土地の所有権を第3者に移転しないこと

③ 性風俗営業や指定暴力団などの事務所用途として活用しないこと

④ 市税に滞納のない方

◆売却の決定 先着順とし、申し込み後、売却日を決定します。

◆申込期限 10月31日(月)

※複数区画の申し込み可。

◆支払い 契約時に契約即納金（契約金の10パーセント相当額）と、契約時から40日以内に全額を支払ってください。

名 財政課管財係
3階(内線3334)
3335

申・問 財政課管財係
3階(内線3334)
3335

◆売却物件

No	区分	所在	地番	地積	売却価格
1	土地	風連町仲町	56番2	452.71㎡	236万7,000円
2	土地	西11北4	8番70	224.83㎡	211万7,000円
3	土地	西11北4	8番71	285.07㎡	268万4,000円
4	土地	西5北11	58番22	945.68㎡	514万4,000円
5	土地	西5北11	58番25	952.79㎡	490万円

**新しい民生委員児童委員
を紹介します**

【風連地区】 風連南区
熊谷 守 (風連町緑町34)
☎01655③4058

問 社会福祉課福祉総務係
名 2階(内線3221)

**金婚を迎えるご夫婦に
記念品を贈呈します**

◆対象 市内に在住し、今年で結婚50年（昭和41年1月1日～12月31日に結婚された方）を迎えるご夫婦 ※一度受けられた方は対象になりません。

◆申込先 各町内会長、名寄市社会福祉協議会

◆申込期限 8月10日(水)

問 名寄市社会福祉協議会
☎01654③9862

夜間納税窓口

◆とき 8月25日(木) 17:30～19:30

◆ところ 名寄庁舎 2階 税務課納税係

**暮らしのリサイクル
(10:00～16:00)**

不用になった家庭用品などを紹介します。お気軽にお電話ください。

※受け渡しは原則として無償で行います。

◆ゆずります

①学習机（木製・子ども用）
②剣道具一式（身長170cm用）
③ライスボックス（5キロ）
④カラーボックス
⑤パイプ椅子
⑥和ダンス（7段）
⑦ゴルフクラブ一式（19本）

◆ゆずってください

①テント車庫（自転車用）
②名寄東中学校男子制服（身長150cm用）
③スキー（130cmくらい）
④三輪車
⑤自転車（補助輪付き）
⑥ブランコ
⑦こいのぼり
⑧ベビーシート（回転式）
⑨ベット（2段）
⑩猫タワー

問 名寄消費者協会
☎01654③5630

**市長室開放事業を
開催します**

◆対象 市民または市民が組織する団体やサークルなど

◆開催日時 土日祝を除いた8月1日(月)～31日(水) 9時～17時30分の20～30分 ※市長の公務を優先します。

◆懇談場所 市役所名寄庁舎や風連庁舎の市長室など

◆懇談内容 地域活動やまちづくりの話、市政への要望・疑問など

※個人的な要望・相談・苦情・宗教に関する意見、書面による要望の提出、または懇談にふさわしくないと判断される場合は、お断りさせていただきます。

申・問 企画課秘書係
名 3階(内線3304)

名寄市文化賞の推薦を

市では、市の文化の発展に著しく貢献された方に対して、名寄市文化賞を贈っています。現在、平成28年度の候補者を募集しています。対象となる方がいましたら推薦をお願いします。



◆対象分野

芸術、科学、産業、体育、福祉

◆推薦対象

市の文化の発展に著しく貢献された個人または団体で、8月31日現在、市内に5年以上在住する方または5年以上主たる事務所を有する団体。

◆推薦方法

市役所(名寄庁舎総務課・風連庁舎地域住民課)にある推薦書に必要事項を記入し、申込先へ提出してください。

◆提出期限 9月9日(金)

※8時45分～17時30分

※土・日・祝日を除く

申・問

総務課総務係

名 3階(内線3322)

川遊びの事故に注意

夏休みも近づき、釣りや水遊びなど楽しい川遊びの時期がやってきました。毎年各地で発生している川での悲しい事故を未然に防ぎ、川遊びを満喫するため、次のことに注意し、危険な行動や状況を十分に理解して、川遊びを楽しんでください。

①川に行く前には、新聞やインターネットなどで天気予報や注意報などを確認する

②雨が降った後や増水しているときは、川に行かない

③天気が良くても急激な天候の変化により、短時間で水位が上昇することがあるので、川遊び中も天候の変化に十分に気を配る

④水位が低く流れが穏やかに見えても、急に深くなっている所や流れが速くなっている所など見えない危険が潜んでいるため、見た目に惑わされず、浮き輪やライフジャケットを着用する

⑤保護者の方は子どもから絶対に目を離さない

⑥万が一のときには迷わず、すぐに119番通報をする

名寄消防署

01654③3319

太陽光パネル設置費用の一部を補助します

環境への負荷の少ない新エネルギーの普及促進に寄与することを目的に、市内の新築または既存住宅の屋根などに住宅用太陽光発電システムを設置する方に補助金を交付します。

※店舗や事務所などの併用住宅を含む。

※建築基準法などの法令に違反していない住宅に限る。

◆対象

次のすべてに該当する方
①市に住民票がある方、または有する予定の方
②自らが居住する、または居住しようとする市内の住宅に新たに太陽光発電システムを設置する方

③電力会社と電力受給契約を締結する方

④本人・同居の家族が市税などの滞納がない方

⑤これまでに同補助金の交付を受けたことがない方

◆補助額 最大出力1キロワットにつき7万円
※上限は1件につき4キロワット28万円。

◆補助対象機器等

①太陽電池モジュール
②架台

名寄東小コミュニティセンターからのお知らせ

◆名寄東小コミュニティ・カレッジ受講生募集
子どもたちと交流し楽しく学びませんか。

◆開設期間 9月(入学)～平成30年7月(卒業)【2年間】

◆受講日 毎月第1・3火曜 10時30分～12時

◆講師 市立大学の先生、ボランティアの講師など

◆受講料 無料

◆給食費は自己負担。

◆入学式 9月6日(火) 11時

◆みずなら講座受講生募集
みずなら講座(陶芸・書道)を随時開設しています。

◆受講日
①陶芸教室 毎月第4水・木曜 18時30分～21時
②書道教室 毎月第1・3木曜 18時30分～21時

◆受講料 無料

◆共通事項
◆対象 市民

◆申込方法 8月22日(月)までに申込書に記入し、提出してください。(FAX可)

申・問

名寄東小学校(大垣教頭)

01654②2041
01654②4179

道営住宅入居者の募集

◆書類配布期間 8月9日(火)～26日(金)

※土・日・祝日・15日(月)を除く

◆申込受付期間 8月24日(水)～26日(金)

◆申込方法 収入のわかるもの(源泉徴収票など)と、印鑑を持参し、O&R名寄建物コンソーシアムへお越しください。仮審査のうえ、入居適格者には申込書を配布します。必要書類を添えて提出してください。

※障がいがある方は障害者手帳などを持参ください。

◆入居時期 10月初旬に入居

◆入居者の決定 書類審査により決定

※申し込みが重複した場合は抽選を行います。

◆家賃 入居者の収入に応じる。

◆入居抽選会と仮当選者の書類説明会

◇とき 9月1日(木) 14時

◇ところ 駅前交流プラザ「よろいな」(東1南7)

※コンピュータによる抽選。

◆募集住宅

団地名	住所	規格	家賃	建築	階数	備考
ノースタウン名寄アカマツ棟	533号 東1北6	3LDK 73.1㎡	1戸 1万9,800～2万9,500円	H4	3階	世帯向け
サンピラー名寄A棟	121号 西2南11	3LDK 74.6㎡	1戸 2万3,600～3万5,200円	H8	2階	世帯向け
サンピラー名寄B棟	221号 西2南11	3LDK 74.6㎡	1戸 2万3,900～3万5,600円	H9	2階	世帯向け
マーガレットヴィラB棟	415号 西2南11	2DK 49.4㎡	1戸 1万6,900～2万5,200円	H11	1階	シルバーハウジング
マーガレットヴィラD棟	531号 西1南11	2LDK 63.0㎡	1戸 2万200～3万100円	H12	3階	世帯向け

※記載された家賃は、収入によって高くなる場合があります。

※家賃のほかに共益費(共用ボイラー、ガス警報機など)のり

ーコストなどが別途かかりま

※シルバーハウジングは、60歳以上の単身で、自炊が可能な程度の健康状態であるが、身体機能の低下等が認められ、または独立して生活するには不安があると認められる方が対象です。

申・問

O&R名寄建物コンソーシアム(西4南9大野ビル1階)

☎01654③3711
HP <http://naiorouto.com/doueijutaku/>

内淵処分場のごみ搬入を停止します

内淵一般廃棄物最終処分場(内淵3-1)は、計量器点検整備等のため、次の日程でごみの搬入を停止します。

◆とき

8月3日(水)
8月17日(水)
10時～12時



名 問 環境生活課廃棄物対策係
1階(内線3124)

マイナンバーカードの受け取りはお済みですか

マイナンバーカード(顔写真付き)を申請された方に、受取期限を記載した交付通知書(はがき)を送付しています。受取期限を過ぎても、市で保管しているため、受け取ることができません。

まだ受け取られていない方は、交付通知書とそれに記載の必要書類などを持参し、本人が指定の交付場所(市役所名寄庁舎市民課市民年金係または風連庁舎地域住民課市民係)にお越しください。

また、平成27年11月にすべての市民へマイナンバーの「通知カード」を送付しましたが、受け取れなかった方の「通知カード」も保管していますのでご連絡ください。

※マイナンバーカードは大切なカードです。受け取りには必要書類をはじめ、本人が来ていただくなど厳格な手続きが必要です。

名 問 市民課市民年金係
1階(内線3112)

風 地域住民課市民係
1階(内線118)

北方領土返還要求署名にご協力

市では、8月を「北方領土返還要求運動強調月間」として署名活動に取り組みます。北方四島の早期返還を実現するため、皆さまのご協力をお願いします。

◆署名簿設置場所

◇市役所名寄庁舎・風連庁舎 各1階ロビー

8月31日(水)まで
◇なる産業まつり会場内 8月21日(日)

名 問 総務課総務係
3階(内線3321)

雇用保険制度が変わります

8月1日以降に開始する介護休業からは、給付率が引き上げられます。介護休業を取得予定の皆さま、介護休業給付金を申請予定の事業主の皆さまは、ご注意ください。

※介護休業給付金の支給を受けるには一定の要件があります。詳しくはお問い合わせください。

◆給付率 67パーセント
※従来は40パーセント

問 ハローワーク名寄
(西5南10)

☎01654②4326

現況届・所得状況届の提出を忘れずに

現在、次の手当を受給している方は、現況届と所得状況届の提出が必要です。提出がない場合、8月分以降の手当が受けられません。
また、提出が2年間ない場合、時効により請求できなくなりますのでご注意ください。
◆児童扶養手当
父母の離婚などにより、満18歳(達した年度を含む)までの子どもを養育している父または母などに支給される手当。
※所得制限などの受給条件があります。

◆郵送予定 8月上旬
◆提出期限 8月31日(水)
◆特別児童扶養手当
20歳未満で、中程度以上の障がいがある子どもを養育している父または母などに支給される手当。
※所得制限などの受給条件があります。

◆郵送予定 8月上旬
◆提出期限 9月9日(金)

申・問
◆提出期限 8月上旬
◆提出期限 9月9日(金)
◆提出期限 9月9日(金)
◆提出期限 9月9日(金)

「ふるさと会」会員募集

東京都、札幌市、旭川市、またその近郊に居住する名寄市出身者、または名寄市にゆかりのある方で組織する「ふるさと会」では、新規会員を募集しています。(居住地域などは限定していません)
皆さまのご家族、知人、友人などをふるさと「名寄市」の応援団としてご紹介ください。
各会員には、名寄市の近況をお伝えする広報紙を年3回お届けします。

ふるさと会名称	年会費	主な活動
東京なよろ会	1,000円	名寄ピヤシリスキーツアー 名寄白樺ゴルフツアー
さっぽろ名寄会	2,000円	会員親睦会
札幌風連会	2,000円	会員親睦会
旭川風連会	1,000円	会員親睦会 ふうれん白樺まつりへの参加

申・問
◆提出期限 8月上旬
◆提出期限 9月9日(金)
◆提出期限 9月9日(金)

市立大学・同大学短期大学部で科目等履修生・聴講生募集

◆科目等履修生
科目の履修や単位の修得を希望する方を選考のうえ、受け入れます。
※実験・実習を除く
◆履修資格 高等学校卒業または同等以上の資格がある
と認められる方
◆出願手続きに必要なもの
①科目等履修生願書
②科目等履修志望理由書
③履修書
④最終出身学校の卒業(修了)証明書
⑤最終出身学校の成績証明書
⑥承諾書(在職中の方)
⑦入学検定料9800円(本学所定の納付書で納入し、領収書を同封すること)
※①②③⑥は本学所定用紙
◆授業料 1単位につき 1万4800円
◆聴講生
大学教育を皆さまに開放します。
※実験・実習を除く
◆聴講資格 高等学校卒業または同等以上の資格があると認められる方
◆出願手続きに必要なもの
①聴講生願書

②履修書
③最終出身学校の卒業(修了)証明書
④最終出身学校の成績証明書
⑤承諾書(在職中の方)
※①②⑤は本学所定用紙
◆聴講料 1単位につき 3000円
◆共通事項
◆開始時期 9月から(詳細は入学許可後に連絡します)
◆募集期間 8月1日(月)〜15日(月)
◆出願方法 窓口持参(8時45分〜17時30分) または郵送(書留、募集期間内必着)
◆選考方法 出願書類および必要に応じて実施する面接により選考します。
※各募集要項は窓口で配布しています。また、市立大学ホームページでも閲覧できます。

HP <http://www.nayoro.ac.jp/>
市立大学教務課
☎01654-24194



自衛官等の募集

種目	応募資格	受付期間	試験日
①一般曹候補生(男子・女子)	平成29年4月1日現在18歳以上27歳未満	9月8日(木)まで	9月16日(金) ※試験会場は名寄駐屯地
②自衛官候補生(男子・女子)	採用予定月の1日現在18歳以上27歳未満	9月8日(木)まで	9月24日(土) ※試験会場は名寄駐屯地
③航空学生	平成29年4月1日現在高卒(見込み含む)で18歳以上21歳未満	9月8日(木)まで	9月22日(木) ※試験会場は旭川駐屯地
④看護学生	平成29年4月1日現在高卒(見込み含む)で21歳未満	9月5日(月)〜9月30日(金)	10月15日(土) ※試験会場は旭川駐屯地

申・問
自衛隊旭川地方協力本部
名寄出張所(西1南9)
☎01654-23921

町内会に入りましょう

「広報なよろ」は、お住まいの地域の町内会が町内会加入世帯を中心に市民の皆さまへ回覧板やポスト投函などにより配布をしています。

一人でも多くの皆さまが広報を手にとれるよう、町内会に加入しましょう。



◆加入するには

お住まいの地域の町内会長、または町内会連合会事務局へご連絡ください。

申・問 町内会連合会事務局
(企画課企画調整係)
名 3階 (内線3311)

無料相談窓口

- ①消費生活相談
とき 月～金曜日 9:15～16:00
 - ②市民相談
とき 月～金曜日 9:15～16:00
 - ③無料法律相談
とき 8月7日(日) 11:00～
9月4日(日) 11:00～
※事前予約が必要です。
 - ④行政相談
とき 8月10日(水) 13:00～16:00
9月8日(木) 13:00～16:00
 - ⑤結婚相談
とき 第1金曜日17:30～19:00
その他の金曜日13:00～15:00
ところ 名寄市消費生活センター
(駅前交流プラザ「よるーな」)
① ☎01654②3575
②～⑤ ☎01654③2111(内線3616)
-
- ◆年金事務相談
とき 7月12日(火) 10:30～16:00
ところ 名寄商工会議所
(駅前交流プラザ「よるーな」)
※完全予約制(☎0166-72-5004)
 - ◆労働相談
とき 月～金曜日 8:45～17:30
ところ 名寄庁舎3階
営業戦略課労働相談所
☎01654③2111
 - ◆人権相談
とき 月～金曜日 8:30～16:30
ところ 旭川地方法務局名寄支局
☎01654②2349
 - ◆生活相談支援センター
(心配ごと相談・生活相談)
とき 月～金曜日 9:00～17:00
ところ 社会福祉協議会
(総合福祉センター内)
☎01654③9862
 - ◆教育相談ハートダイヤル
とき 月～金曜日 9:00～17:00
ところ 児童センター
☎01654③1000
☎0120-874-746(フリーダイヤル)

申・問 市民課市民年金係
1階(内線3112)
名 地域住民課市民係
1階(内線119)

	旧制度	新制度
制度名称	若年者納付猶予制度	納付猶予制度
対象年齢	30歳未満	50歳未満

みんなの国民年金
保険料の納付が猶予される「若年者納付猶予制度」は、平成28年7月1日から制度名が「納付猶予制度」となり、対象年齢が変更になりました。

「ひともの」協働輸送プロジェクト実施中

北海道運

輸局では、路線バス車両で人と物を同時に輸送する「ひともの」協働輸送プロジェクトによる実証実験を実施しています。



実証実験期間中は、バスに乗客と荷物が混乗しますが、バスを利用される皆さまにはご不便をお掛けしないよう配慮しています。ご理解とご協力をお願いします。

◆実験期間 8月21日(日)まで

◆実験路線

- ①名寄～下川間(名土バス)
- ②名寄～恩根内間(名土バス)

問 北海道運輸局環境・物流課
☎011(290)2726

毎月勤労統計調査特別調査

厚生労働省では、毎月勤労統計調査特別調査を実施します。

対象事業所には調査員が訪問しますので、ご回答にご協力をお願いします。

◆期間 8～9月

◆対象 7月31日現在、常用労働者を1～4人雇用している事業所

- ◆地区**
- ①西2条南8丁目
 - ②西3条南8丁目
 - ③西4条南9丁目
 - ④西6条南9丁目



問 北海道情報統計局統計課
労働統計グループ
☎011(204)5146

「北海道障害者職業能力開発校」入校生募集

障がいがあり、求職中で入校を希望される方の入校前適正相談を実施しています。相談を希望される方は事前に申し込みください。

◆とき 8月15日(月)～平成29年3月10日(金) 9時30分～15時

※土・日・祝日・年末年始(12月23日(金)～平成29年1月9日(月)を除く)。

◆ところ 北海道障害者職業能力開発校(砂川市焼山60)

◆相談内容 訓練内容、入校経費、寮生活などについて

申・問 北海道障害者職業能力開発校(砂川市焼山60)
☎0125(52)2774

ご寄附

ありがとうございます
(順不同・敬称略)

◆女性女児のために
○国際ソロプチミスト 名寄

◆環境保全のために
○マックスバリュ 株式会社
(出戸) 信成代表取締役

◆市立大学図書館
図書購入のために
EN・RAYホール
備品購入のために
○水田電子歌謡ショー
in名寄実行委員会
(谷) 光憲実行委員代表

◆代表取締役社長
(星野) 三郎
○イオン北海道株式会社
(星野) 三郎

市民カレンダー

8月 August

日	月	火	水	木	金	土
<p>なよろ ひまわりまつり</p> <p>2016</p> <p>8月21日(日)まで</p>	1	2 ★夏休み子ども写生会 10:00~14:00 文	3 ★一輪車の世界 11:00~11:30 (地域子育て支援センター ひまわりらんどの行事) 文	4 ★運転免許更新時講習会 違反14:00 一般17:30 優良19:00 文	5	6 ★商店街大道芸 フェスティバル 13:00~16:00 (西3南6) ★本の読み聞かせ 13:30 見 ★高校バスケット ボールサマー フェスティバル (7日まで) 文
風連神社例大祭			名寄神社例大祭			
7 ★有森裕子なよろひ まわりリレーラン 9:15~13:00 健 ★無料法律相談 11:00 よ ★劇団イナダ組 新作公演 16:30 文	8	9 ★夏休み体験講座 コウモリ観察会 北 18:00~20:00	10 ★公園で遊ぼう 見 9:30~11:30 ★でんでんと一緒にあ そぼう! 10:15~11:30 (地域子育て支援センター ひまわりらんどの行事) 文	11 山の日	12 ★風連歴史民俗資料館 「夏の特別会館」 10:00~16:00(13日まで) ★ペルセウス観望会 20:00~24:00(13日まで) 天	13 ★本の読み聞かせと 工作 13:30 見
風連ふるさとまつり						
14 ★第28回名寄駐屯地 定期演奏会 文 14:00	15	16	17 ★小中学校 2学期始業式 ★青空保育 10:00 (大学公園)	18 ★運転免許更新時講習会 優良13:00 一般14:00 文	19	20 ★児童センターまつり 13:30~15:30 見 ★高校はまなす杯 バレーボールリーグ 文
市民盆踊り大会 ※各日 18:30~20:30 16日予備日						
21 ★日曜公証相談 9:00~15:00(名寄公証役場) ★なよろ産業まつり 9:30~14:30 健	22	23	24 ★高文連道北支部 美術展・研究大会 12:30 (26日まで) 文	25 ★夜間納税窓口 17:30~19:30 (市役所名寄庁舎2階税務課) ★教育相談センター 夜間相談日 17:45~20:45 見	26	27 ★本の読み聞かせ 13:30 見 ★ステキなピアノ コンサート 文 14:00 ★B型肝炎訴訟 道北説明会 文 14:00 ★秋季近隣中学生 バドミントン大会 文
28 ★まちづくりワー クショップinなよろ 10:00~17:00 文 ★怪談ナイト 18:30 文 ★岡崎杯北海道 卓球選手権予選会 文	ダウン・ザ・テッシ・オ・ベツ2016 (7月17日)		31 広報9月号 配布予定日 ★親子お出かけ バスツアー (旧風連日進保育所)	児童生徒の 帰宅時刻 小学生 18時 中学生 19時 高校生 21時 児童生徒補導協議会 (小中高等学校)		風連陶芸センター陶芸教室 ◆とき 8/25(木) 要予約 ① 9:00~12:00 詳しくは ② 13:00~16:00 お問い合わせください ③ 18:00~21:00 ※各15人まで ◆費用 粘土代 1kg200円 ◆持ち物 エプロンなど ◆申し込み・問い合わせ 風連陶芸センター ☎01655③2743

広報誌は保存しておきましょう

文…市民文化センター ス…スポーツセンター 北…北国博物館 見…児童センター 天…天文台 よ…駅前交流プラザ「よろーな」
福…総合福祉センター シ…ピヤシリシャンツェ ピ…ピヤシリスキー場 健…なよろ健康の森 ふ…ふうれん地域交流センター

Air てっして

市からのお知らせを放送中

市からのお知らせやイベント情報などを紹介しています。

◆放送

毎週月~金曜日 ① 8:10
② 12:30
③ 17:10

※災害時には防災・緊急情報をお知らせします。

名寄市の人口

平成28年6月末日現在

◆人口

全体 28,369人(-16)
 男 13,871人(-5)
 女 14,498人(-11)
 外国人住民登録者 123人(0)

◆世帯数

全体 14,344世帯(17)

※()は前月末比

広報 なよろ

平成28年8月1日発行 第125号

◆発行/名寄市 ◆編集/総務部企画課広報推進係
◆印刷/吉川印刷株式会社

名寄市役所

開庁時間 8:45~17:30 ☎01654③2111

H P <http://www.city.nayoro.lg.jp>

✉ nayoro@city.nayoro.lg.jp

◆名寄庁舎/〒096-8686 北海道名寄市大通南1丁目1番地
FAX 01654②5644

◆風連庁舎/〒098-0507 北海道名寄市風連町西町196番地 1
FAX 01655③2510

