

公民館

市民文化センター (西13南4)

☎01654②2218

FAX 01654②2356

☒nhusense@city.nayoro.lg.jp

開館 8時～22時

休館 月末・年末年始

風連公民館(風連町本町63)

ふづれん地域交流センター内

☎01655③2620

FAX 01655③2321

市民文化センター

「へっちゃらLAND2017」

参加者募集中

夏休みに

仲間とテン
ト泊、野外
調理、キャ
ンプファイ
ヤーなどの
プログラムを
体験しよう！



中・高・大学生・大人のボラ
ンティア協力者も大歓迎です。
参加可能な時間帯のみの協力
でも構いません。

◆とき 7月28日(金)～31日

(月) ※3泊4日

◆参加費 4000円

◆対象・定員 小学4～6年
生・先着40人

◆申込期限 7月7日(金)

市民講座

「バイオリン体験教室」

成果発表会

4月29日(土)から開催してい
る市民講座「バイオリン体験
教室」の参加者による、教室
の成果発表会を開催します。

子どもたちによる練習の成
果を、ぜひお聴きください。

◆とき 7月9日(日) 15時

※教室終了後に開催するた
め、若干の時間変動があり
ます。ご了承ください。

◆ところ 市民文化センター

EN・RAYホール

◆曲目 きらきら星、チュ
ーリップなど

◆入場料 無料

親子でのびのび体操教室

親子でわいわい、のびのび
と体操、縄とび、ボール遊び
を行います。

◆とき 7月25日(火) 10時

～11時30分

◆ところ 市民文化センター

多目的ホール

◆講師 渡邊 優樹氏(フ
ジスポーツクラブ)

◆対象 家庭教育学級(ひ
まわり学級・めばえ学級)お
よび市内在住の未就学児の
親子

◆定員 50組程度

◆参加費 無料

持ち物 上靴

※動きやすい服装でお越し
ください。

◆申込期限 7月14日(金)

市民講座

「プリザーブドフラワー

教室」第1弾」

プリザーブドフラワーで心
豊かな体験をしてみませんか。

◆とき 9月12日(火) 9時

30分～12時

◆ところ 市民文化センター

市民工芸室

◆内容 ハロウィンをテー
マにしたアレンジを作成し
ます。

◆講師 加藤 玲子氏(花工
房フルール、一般社団法人
フラワーエデュケーション
ジャパン認定会員)

◆対象 市民

◆親子での参加も可

◆定員 先着30人

◆参加費 1800円

◆持ち物 ワイヤーの切れる
ハサミ、ラジオペンチ(手
芸などで使用する先が細い
もの)、筆記用具

◆申込期間 7月19日(水)～8

月10日(木)



夏休み子ども写生会

夏休みに、自然の中での
びのびと絵を描きましょう。

◆とき 8月2日(水) 10時

～14時

◆ところ 浅江島公園(集合
は市民文化センター)

◆講師 棚橋 麗子氏(棚
橋美術教室 主宰)

◆対象 市民(幼児から大
人まで)

◆持ち物 写生用具一式、昼
食、飲み物、帽子、敷物など

◆作品展示と表彰式

◆とき 8月2日(水)～10

◆作品展示 8月2日(水)～10

(日)

※最終日は午前中まで

◆表彰式 8月10日(木) 13時

30分～

◆ところ 市民文化センター

展示ホール(東館1階)

ノルディックウォーク

講習会

◆とき 7月19日(水)、8月

16日(水)、9月21日(木) 9時

～10時30分

◆ところ 浅江島公園(集合
は市民文化センター)

◆講師 阿部 雅司氏(市
スポーツ振興アドバイザー)

◆定員 先着20人

第4回 文化芸術鑑賞バスツアー

参加者募集

◆とき 9月8日(金) ※日帰り

8時 名寄庁舎前出発 / 17時30分 名寄庁舎前着予定
その他乗降場所 / ハローワーク前、文化センター前、風連駅前

◆定員 33人 (最少催行人数20人)

※定員を超えた場合は、抽選。
◆参加費用 2,450円(入館料、昼食代、傷害保険料)

◆行き先

①ちやちやワールド

世界約40カ国の木のおもちゃを集めたミュージアムで、大小1万点の
木のおもちゃを展示・収蔵。併設の藤城清治コロポックル影絵美術館
には、影絵の巨匠藤城清治氏が2年の歳月をかけて制作した世界最大
級の「光彩陸離」が展示されている。

②太陽の丘えんがる公園

10ヘクタールの広大な敷地に1,000万本のコスモスが咲く、日本最大
級のコスモス園。

◆その他

内容・費用などは変更になることがあります。

今回は遠軽町



◆申込期間

8月1日(火)
～10日(木)

(申し込み・問い合わせ) 市民文化センター ☎01654②2218

博物館

北国博物館(緑丘22)

TEL 016554③2575

FAX 016554②4897

開館 9時〜17時

休館 月・年末年始

風連歴史民俗資料館 (風連町南町85)

※見学は北国博物館へ(月・土・日曜日、国民の休日は不可)

企画展(無料)

◆第36回特別展

「宗谷本線

〜名寄と歩んだ1世紀〜」

明治36年に名寄まで初めて通った鉄道が現在の「宗谷本線」です。以来100年が過ぎ、これまで名寄の開拓、産業、市民生活に深く関わってきました。しかし今、その存続が危ぶまれる状況になっています。宗谷本線の誕生から現在まで、名寄を中心に振り返り、現状を紹介します。

◇とき 7月1日(土)〜8月27日(日)

◇構成

- ・宗谷本線の誕生と歩み：年表、パネルで解説
- ・宗谷本線を行く：新旧車両と沿線の写真で
- ・名寄の駅舎：市内8駅の歩みと模型、市民との関わり

・名寄駅の味：いろいろな駅弁など

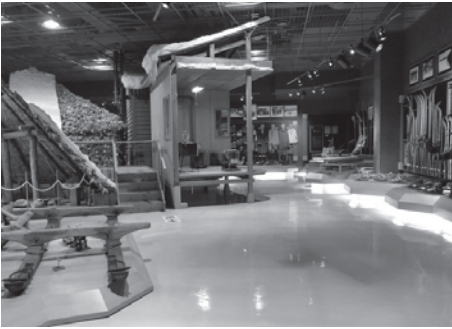
◇ところ 北国博物館 ギャラリーホール(1階)

◆常設展示のご案内

北国博物館の常設展示室は「北国の自然と暮らし」をテーマに、寒くて雪が多い名寄の冬を人間や動物がどのように工夫して生活してきたのかをたどる内容です。冬の森のジオラマ、アイヌ民族資料、住居、暖房具、衣類・履物、そり・スキーなどのほか、郷土コーナーでは天然記念物の名寄鈴石、元大関名寄岩を紹介しています。

◆観覧料 高校生以上200円、中学生以下無料、団体(10人以上)1人103円

※福祉・教育関係の免除制度あり。



図書館

図書館名寄本館(大通南2)

TEL 016554②4751

FAX 016554②4897

開館 火・金 9時30分〜17時

水・木 9時30分〜20時

※17時以降は1階のみ

土・日 9時30分〜16時

休館 月・月末・祝・年末年始

図書館風連分館(風連町南町84)

TEL 016555③2871

FAX 016555③2871

開館 月・金 9時30分〜17時

土 9時30分〜16時

休館 日・月末・祝・年末年始

◆新着図書

毎週土曜日に市ホームページでお知らせしています。

◆名寄本館

◆ミニ展示コーナー

「第63回課題図書」

「夜の空は、火花」

「食べてやせる」

◆1日司書体験

◇とき 8月2日(水)

◇対象 ①小学3〜6年生

(10時〜12時) ②小学1・2年生(14時〜15時)

◆定員 ①②ともに各3人

◆申し込み 7月4日(火)から

◆本の読み聞かせなど

◆おはなしクラブ(金曜日)

◇とき 7月7日、14日、21日、28日 15時30分

◇対象 3歳以上小学生

◆ペンギンクラブ(木曜日)

◇とき 7月6日、20日 10時30分

◇対象 3歳未満児・保護者

◆7月の休館日

3日(月)、10日(月)、17日(月)、24日(月)、31日(月)

◆風連分館

◆ミニ展示コーナー

「北海道の本」

◆1日司書体験

◇とき 7月28日(金) ①13時〜13時50分 ②14時〜14時50分

◇対象 小学1・2年生

◆定員 ①②ともに各2人

◆申し込み 7月4日(火)から

◆夏のおはなし会

◇とき 7月27日(木) 15時

◇対象 小学生

◆本の読み聞かせなど

◆おはなしタイム(木曜日)

◇とき 7月6日、13日、20日 15時

◇対象 3歳以上小学生

◆おはなしポケット(金曜日)

◇とき 7月21日 10時

◇対象 3歳未満児・保護者

◆7月の休館日

2日(日)、9日(日)、16日(日)、17日(月)、23日(日)、30日(日)

31日(月)

自動車文庫「やまゆり号」7月の巡回日程

【名寄地区】

11・25日(火)	麻生公園前	15:10~15:25
	ライラック公園前	15:35~15:50
	はなぞの広場前	16:00~16:20
5・19日(水)	第1老人クラブ前	15:10~15:25
	ハルニレ公園前	15:35~15:50
	浅江島公園築山前	16:00~16:20
12・26日(水)	緑丘第1団地	15:10~15:25
	サピラ-マ-ガレットイラ道宮住宅前	15:35~15:50
13・27日(木)	栄町公園前	15:35~15:50
	西10南1自衛隊官舎前	16:00~16:20
7・21日(金)	ノースタウンふれあい会館前	15:25~15:40
	コデマリ公園前	15:50~16:05

【風連地区】

12日(水)	市街地区(野村様宅前)	10:35~10:45
	フロンティアハウス	10:55~11:10

児童センター

児童センター「ほっと21」

(西11北2)

☎ FAX 01654 33465

開館 9時～21時

※放課後児童の利用時間は13時～17時

休館 日・祝日・年末年始

児童センターミニ運動会

児童センターグラウンドで思いきり体を動かして遊びましょう!

◆とき 7月29日(土) 13時30分～15時

◆ところ 児童センターグラウンド(雨天時は体育室)

◆対象 小学生

◆定員 なし

◆申し込み 7月15日(土)～21日(金)

◆申込方法 なよろっこ7月号に掲載の申込書に必要事項を記入し、窓口へ提出。
(電話受け付け可)

児童センター祭り

児童センターでお祭りを楽しませんか。

◆とき 8月19日(土)

◆ところ 児童センター

◆定員・申し込み なし

※詳しくは「なよろっこ」8月号に掲載します。

天文台

なよろ市立天文台「ぎたすばる」

(日進街)道立サンピラーパーク星見の丘

☎ FAX 01654 23956

01654 20267

✉ kitasubaru@ayoro-star.jp

HP <http://www.nayoro-star.jp>

開館 火～日・祝日

13時～21時30分

(21時までに入館)

7月の利用案内

◆休館日 3日(月)、10日(月)

18日(火)、24日(月)

◆観覧料 大人410円、大学生300円、70歳以上・高校生以下無料

◆天体観望

◆月面が見える日 1日(土)～9日(日)

◆今月見える惑星 水星、金星、木星、土星

※晴れている昼間に見ることが出来る星もあります。

◆1.6メートル「ピリカ」望遠鏡見学・観望

◆見学のみのみ 1日(土)～31日(月)

13時～19時頃(休館日を除く)

◆天気が良ければ星が見える日

1日(土)～2日(日)、7日(金)～9日(日)、14日(金)～16日(日)、21日(金)～23日(日)、28日(金)～30日(日)

19時頃～21時30分 プラネタリウム

時間	平日プログラム	土日祝日プログラム
14:00	TO WORLDS BEYOND 太陽系をめぐる旅	ほしみるおじさん みづかなうちゅうのおはなし
16:00	INCOMING!	INCOMING!
18:00	TO WORLDS BEYOND 太陽系をめぐる旅	TO WORLDS BEYOND 太陽系をめぐる旅
20:00	INCOMING!	INCOMING!

七夕観望会(観覧料のみ)

七夕にまつわる星を見よう!

◆とき 7月1日(土)～7日(金) 20時～21時30分

※7月3日(月)を除く



7月17日(月)は「北海道みんなの日」で観覧料が無料になります。

市民講演会 「小惑星イトカワとリュウグウの科学2017」



◆とき 7月14日(金) 19時～19時50分

◆ところ 市立天文台きたすばる レクチャールーム

◆内容 はやぶさが持ち帰ったイトカワの分析成果などを中心に、小惑星と太陽系の起源との関係をわかりやすくお話しします。

◆講師 坂本尚義氏(北海道大学教授、橘省吾氏(北海道大学准教授)

◆参加費 無料

◆星と音楽の集い2017

◆とき 7月29日(土) 13時～24時

◆内容 天文台を1日無料開放し、星と音楽を楽しむイベントです。詳細は市立天文台のホームページをご覧ください。

HP <http://www.nayoro-star.jp/>

kitasubaru/

★

こと座のベガ



夏を代表する星座である、こと座の1等星ベガは七夕の織姫星(おりひめぼし)として知られています。地球からの距離は25光年。青白く輝くその姿はたいへん美しく、夏の夜空でひときわ目立っています。

2017年5月26日
(撮影者 永吉竜馬)

ピリカ望遠鏡は急ぎよ、必要な観測が生じた場合は、見学・観望ができないことがあります。ご了承ください。詳しくは天文台までお問い合わせください。

7月の太陽・月の暦					日	月の形
日	日の出	日の入	月の出	月の入		
1日	3:47	19:21	11:39	23:47	1,31日	☾上弦
10日	3:53	19:18	19:46	4:48	9日	☉満月
20日	4:02	19:11	0:51	15:43	17日	☾下弦
31日	4:13	18:59	12:29	23:16	23日	☾新月

子育て
支援センター



子育て支援センターは、未就学児童が保護者と一緒に利用できる施設です。

地域子育て支援センター

「ひまわりらんど」(西2南9)

☎01654②5683

✉m-kosodateouden@city.nayoro.lg.jp

開館 午前 9時〜12時
午後 13時30分〜16時

休館 土・日・祝日・年末年始

風連地域子育て支援センター

「こぐま」(風連町西町284・風連さくら保育園内)

☎01655③2378

開館 遊びの広場 10時〜11時30分

相談 10時〜15時

休館 水・金・土・日・祝日・年末年始

子育て支援事業

親子お出かけバスツアー

◆とき 9月6日(水)

◆ところ 旧風連日進保育所

◆内容 風連日進地区の農家さんの協力のもと、じやがいもとうもろこしの収穫体験を行います。

新鮮な野菜がどのように育ち、収穫されているのかをお子さんと一緒に体験し、収穫した野菜は持ち帰りできます。また、昼食には風連日進地区で収穫された野

菜をたくさん使った豚汁を提供します。

※雨天の場合は、通常行事のバスツアーとなります。

◆参加費 無料



◆持ち物 手袋、野菜入れ袋、お弁当(おにぎり)、飲み物、タオル、収穫用の靴

◆申込方法 市内子育て支援センターへ直接または電話で申し込みください。

◆申込期間 7月18日(火)〜8月18日(金)

◆青空保育 大型紙芝居やポケットシアター、手遊びなどをしながら親子で遊びましょう。保育所の栄養士も同行し、食育相談・アレルギー相談なども受け付けます。

◆in浅江島公園 7月12日(水)

◆ところ 浅江島公園(雨天時は市民文化センター内)

◆in大学公園 8月23日(水)

◆ところ 大学公園(雨天時は市立大学体育館内)

◆申し込み なし

※直接現地へお越しください。

ひまわりらんど

行事に参加されなくても、施設で遊ぶことができます。

また、子育てに関する相談も随時受け付けています。(電話・メールも可能)

◆身体測定



◆とき 7月18日(火)、19日(水) ①9時30分〜11時30分 ②13時30分〜15時30分

◆ところ ひまわりらんど

◆内容 身長・体重を測り力に押し形を押ししましょう。

◆申し込み なし

◆キッズクラフト 7月11日(火)、12日(水) ①9時30分〜11時30分 ②13時30分〜15時30分

◆ところ ひまわりらんど

◆内容 1歳以上のお子さまと保護者でお魚の製作をしましょう。

◆申込期限 7月7日(金)

◆ベビークラフト 7月24日(月)、25日(火) ①9時30分〜11時30分 ②13時30分〜15時30分

◆ところ ひまわりらんど

◆内容 0歳のお子さまと

保護者でお魚の製作をしましょう。

◆申込期限 7月20日(木)

◆人形劇鑑賞 7月13日(木) 10時30分〜11時30分

◆ところ ひまわりらんど

◆講師 人形劇団「キノッピ」

◆申し込み なし



◆一輪車の世界 8月9日(水) 11時〜11時45分

◆ところ 市民文化センター

◆多目的ホール

◆講師 名寄ユニサイクルクラブ

◆内容 華やかな一輪車の演舞を楽しみましょう。一輪車に試乗体験もできます。

◆持ち物 上靴

◆申し込み なし

※10時〜11時まで車やビーチボールで遊べます。

こぐま

七夕製作



◆とき 7月6日(木) 10時〜11時30分

◆ところ さくら保育園

◆内容 親子で七夕飾りを作ります。

◆申し込み なし

◆外あそび 7月20日(木) 10時〜11時30分

◆ところ さくら公園(雨天時は保育園内)

◆内容 公園内で楽しく遊びます。

◆おまつりこぐま 8月3日(木) 10時〜11時30分

◆ところ さくら保育園

◆内容 親子でおまつりに行った気分を楽しみましょう。

◆定員 先着20組

◆申し込み 7月3日(月)から