

親子LEDあかり教室

と き 12月25日(火) 12時45分～15時
 ところ 駅前交流プラザ「よろーな」1階
 大会議室

参加費 1,000円(材料代)
 ※参加申込時にお支払いください。

対 象 市内小学3～6年生とその保護者
 定 員 児童20人とその保護者(先着)

申込期間 12月10日(月)から
 申込み先 消費生活センター
 (駅前交流プラザ「よろーな」内)
 ※平日9時15分～16時の間にお越し
 ください。

名寄市 消費生活センター通信

問い合わせ 消費生活センター ☎01654②3575



※定員になり次第締め切ります。
 ※参加申込書は12月第1週に各小学校の該当
 学年に配布予定です。

出前講座

町内会・サークル活動などの前に消費生活相談員がお話しにうかがいます。
 日程、時間、内容については、希望に合わせて。お気軽にご利用ください。

＜講座内容の例＞

- ・市内で起きている最近の悪質商法の事例
- ・悪質商法の手口と対処法
- ・インターネットトラブルについて など



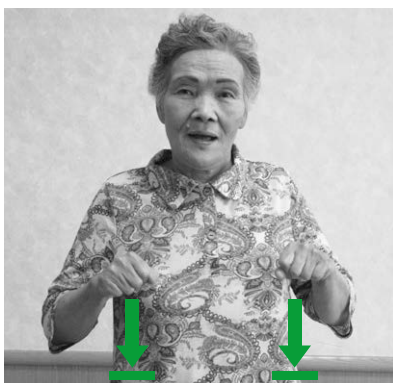
今月の手話

平成27年3月に「名寄市みんなを結ぶ手話条例」が施行されました。このコーナーでは、市民の皆さまに、手話を親しんでいただくために、毎月1つずつ、手話を紹介します。

◆問い合わせ 社会福祉課(名寄庁舎2階)
 ☎01654③2111(内線3225)

その33「頑張る」

1



2



こぶしをにぎり、体のわきから、力強く両手を同時に2回下におろします。「頑張る」という表現なので力強くやりましょう。



解説

「元気」という意味でも使われます。

今月の講師

上川北部聴覚障害者協会名寄支部(※)

藤森 洋子さん

※名寄近郊に住む聴覚障がい者の会です。