



誕生もち助成事業

健やかな成長を願って

市では1歳を迎えるお子さまに、日本一の名寄産もち米を使った「誕生もち」を贈呈しています。



たかしま なのは
高嶋 菜羽ちゃん
平成29年10月生まれ
保護者からの
メッセージ
1歳のお誕生日おめでとう！
小さな体けどたくさん食べて元気に育ってくれてありがとう。
これからも菜羽らしく成長してくれることを願っています。



よしおか たいち
吉岡 汰知くん
平成29年11月生まれ
保護者からの
メッセージ
たいち。一歳のお誕生日おめでとう！たいちが日々ぐんぐん成長していて、感動しています。キラキラ輝かしい毎日をありがとう。これからも、元気にすくすく育てね！それだけがパパとママの願いです。大好きだよ～！

「誕生もち」とは

お子さまの満1歳の誕生日を祝う行事に使うもちで、1升ほどのもちを風呂敷などにくるんで赤ちゃんに背負わせて歩かせたりします。「もちのように粘り強い体と心を授かる」「一生食べ物に不自由しない」「すくすくと成長する」などさまざまな願いが込められています。

問い合わせ こども未来課子育て支援係(名寄庁舎2階) ☎01654③2111(内線3245)



今月の手話

平成27年3月に「名寄市みんなを結ぶ手話条例」が施行されました。このコーナーでは、市民の皆さまに、手話を親しんでいただくために、毎月1つずつ、手話を紹介します。

◆問い合わせ 社会福祉課(名寄庁舎2階)
☎01654③2111(内線3225)

その34「好き」

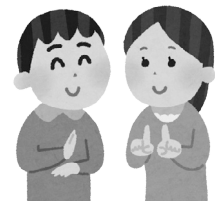
1



2



右手の親指と人差し指をひらいてアゴの下に当て、指を閉じながら下にさげます。



解説

「〇〇したい」という意味でも使われます。

今月の講師

上川北部聴覚障害者協会名寄支部(※)

藤森 洋子さん

※名寄近郊に住む聴覚障がい者の会です。