

子育て支援センター



子育て支援センターは、未就学児童が保護者と一緒に利用できる施設です。

地域子育て支援センター

「ひまわりらんど」(西2南9)

☎016554②5683

✉my-kosodatesoudan@city.nayoro.lg.jp

開館 午前 9時～12時

午後 13時30分～16時

休館 土・日・祝日・年末年始

風連地域子育て支援センター

「こぐま」(風連町西町284)

認定こども園風連幼稚園内)

☎01655③2133

開館 遊びの広場 10時～

相談 10時～15時 11時30分

休館 水・金・土・日・祝日・

年末年始

ひまわりらんど

行事に参加されなくても、施設で遊ぶことができます。

また、子育てに関する相談も随時受け付けています。(電話・メールも可能)

身体測定



身長・体重を測りカードに手形を押しましょう。

◆とき 5月13日(月)、14日(火)
①9時30分～11時30分

②13時30分～15時30分

◆ところ ひまわりらんど

◆申し込み 不要

◆ベビー・キッズクラブ

0歳・1歳以上のお子さまと保護者の方で「ネコの花立て」を作りましょう。

◆とき 5月24日(金)、27日(月)、28日(火)

①9時30分～11時30分、②13時30分～15時30分

◆ところ ひまわりらんど

◆申し込み 必要

◆申込期限 5月20日(月)

離乳食のお話

月齢に合わせた離乳食の進め方を学びましょう。

◆とき 5月16日(木) 14時30分～15時30分

◆ところ ひまわりらんど

◆講師 和田 祐佳氏(市立保育所管理栄養士)

◆定員 15組(先着)

◆申し込み 必要

人形劇鑑賞



親子で人形劇を楽しみましょう。

◆とき 5月22日(水) 10時30分～11時30分

◆ところ 市民文化センター

◆講師 人形劇団 キノツピー

◆申し込み なし

◆多世代交流を兼ねます。大人のみで参加する場合は5月7日(火)～21日(火)にひまわりらんどまで申し込みください。

名寄市の保育サービスについて

名寄市で行っているさまざまな保育サービスについてお話しします。

◆とき 5月23日(木) ①10時30分～11時30分、②14時30分～15時30分

◆ところ ひまわりらんど

◆講師 奥村 澄子氏(子育てコンシェルジュ)

◆定員 各回親子20組(先着)

◆申し込み 必要

◆幼児期の必要な食事の量やおやつについて学びましょう。

◆とき 6月11日(火) 14時30分～15時30分

◆ところ ひまわりらんど

◆講師 和田 祐佳氏(市立保育所管理栄養士)

◆定員 15組(先着)

◆申し込み 必要

◆申込期間 5月7日(火)から

浅江島公園で遊ぼう

親子で浅江島公園で遊びましょう。

◆とき 6月20日(木) 10時～11時30分

◆ところ 浅江島公園(現地集合・現地解散)

◆申込期間 5月7日(火)～6月13日(木)

◆雨天時は市民文化センター多目的ホールで遊びます。

こぐま

市立図書館主催の本の読み聞かせです。

◆とき 5月9日(木) 10時～11時30分

◆本の読み聞かせは10時30分～10時45分に行います。

◆ところ 認定こども園風連幼稚園保育園舎内

◆申し込み なし

◆親子エアロビクス(講習会)

リズムに合わせて親子で楽しく身体を動かします。

◆とき 5月23日(木) 10時～11時30分

◆ところ 認定こども園風連幼稚園保育園舎内

◆申し込み なし

◆幼稚園保育園舎内

春の親子遠足

現地集合、現地解散の親子遠足です。

◆とき 6月6日(木) 10時～11時30分

◆ところ サンピラーパーク(現地集合・現地解散)

◆申込期間 5月30日(木)

◆児童センター「ほっと21」

(西11北2)

児童センター「ほっと21」

☎FAX 016554③3465

開館 9時～21時

※放課後児童の利用時間は13時～17時

休館 日・祝日・年末年始

◆チャレンジデー

児童センターでもチャレンジデーをします。一輪車やなわとびに挑戦しよう。

◆とき 5月29日(水) 15時～16時

◆ところ 児童センター

◆対象 市内小学生

◆定員・参加費 なし・無料

◆持ち物 上靴

◆申し込み なし



博物館

北国博物館(緑丘22)

TEL 01654 22575
FAX 01654 2575

〒970-1191 福島県南相馬市原町区緑丘22

開館 9時～17時

休館 月・年末年始

風連歴史民俗資料館

(風連町南町85)

※問い合わせは北国博物館へ



企画展(無料)

◆野外植物展

なよろ野の花の会会員による恒例の展示会です。地域の草花を写真、押し花、リースなどにして紹介します。

◇とき 5月12日(日)まで

※最終日は午前中のみ開催。

◇ところ 北国博物館ギャラリーホール(1階)

◇主催 なよろ野の花の会(上野紘一(こういち)会長)

◆名寄駅舎と名寄本線

JR名寄駅は昨年、建設時(昭和2年)の姿をイメージした外観に改修されました。駅舎の歴史を駅前広場など周辺の変化とともに紹介いたします。また、平成元年の廃線から30年の名寄本線について、その歩みを振り返ります。

◇とき 5月17日(金)～6月9日(日)

◇ところ 北国博物館ギャラリーホール(1階)

SLキマロキが見られます

かつて冬の道北で活躍したSL排雪列車キマロキは、機関車、マックレー車、ロータリー車、機関車に車掌車を加え、北国博物館前に野外展示されています。全国で唯一の静態保存編成として、毎年、鉄道ファンを集めます。このほど冬の雪囲いが外れて、降雪期の10月中旬まで公開しています。

天文台

なよろ市立天文台「きたすばる」(日進170道立サンピラーパーク星見の丘)

TEL 01654 23956
FAX 01654 20267
〒970-1191 福島県南相馬市原町区星見の丘

HP <http://www.nayoro-star.jp>
Eメール ki.tasubar@nayoro-star.jp
開館 火～日・祝日
13時～21時30分
(21時までに入館)

5月の利用案内

◆休館日 7日(火)～13日(月)、20日(月)、27日(月)

※8日(水)～12日(日)は臨時休館となります。

◆観覧料 一般410円、学生300円、65歳以上200円、高校生以下無料

◆天体観望
◇月面が見える日 8日(水)～19日(日)

◇今月見える惑星 水星(上旬まで)、金星、火星(中旬まで)

※晴れている昼間に見ることができる星もあります。

◆1.6メートル「ピリカ」望遠鏡見学・観望
◇見学のみ 1日(水)～31日(金) 13時～19時頃(休館日を除く)

◇天気が良ければ星が見える日
1日(水)～6日(月)、17日(金)～19日(日)、24日(金)～26日(日)、31日(金)

19時頃～21時30分
◆プラネタリウム

時間	平日プログラム	土日祝日プログラム
14:00	ダイナミック アース	ぬすまれた月
16:00	NEW! 星の旅 世界編	NEW! 星の旅 世界編
18:00	ダイナミック アース	ダイナミック アース
20:00	NEW! 星の旅 世界編	NEW! 星の旅 世界編

◇新番組「星の旅 世界編」
映像クリエイターKAGAYAが3年の歳月をかけて世界の星空を追い求めた映像作品。

旅をすると風景が変わるように、星空にもその土地の見え方があります。南十字や天の川、ウユニ塩湖に映る満天の星空など、世界の星空映像満載の作品です。

観察緯度によって星空が変わる理由や、天の川の正体は何かなどをCGで探る旅も体験できます。

きたすばるピリカWeek!
(観覧料のみ)
ゴールデンウィーク期間中はピリカ望遠鏡で星を見よう!

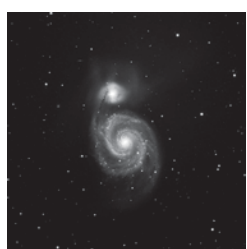
◇とき 4月26日(金)～5月6日(月) 19時30分～21時30分

◆春眠プラ寝たリウム(無料)
連休明けの気分転換のため、癒しのプラネタリウム。

◇とき 5月26日(日) ①15時、②17時
◆定員 各回50人(先着)



M51 子持ち銀河



春の夜空の目印で有名な北斗七星の近くのりょうけん座にある銀河です。大きい銀河がM51で、腕の1本が小さい銀河のNGC5195につながっている姿から、「子持ち銀河」と呼ばれています。月あかりがない夜に、大型の望遠鏡を使うと銀河どうしをつなぐ腕も見ることができま

す。2019年3月7日(撮影者 渡辺文健)

ピリカ望遠鏡は急ぎよ、必要な観測が生じた場合に、見学・観望ができません。ご了承ください。詳しくは天文台までお問い合わせください。



5月の太陽・月の暦

日	日の出	日の入	月の出	月の入	日	月の形
1日	4:20	18:36	3:02	14:33	5日	●新月
10日	4:07	18:46	8:23	23:59	12日	●上弦
20日	3:56	18:58	20:16	5:01	19日	○満月
31日	3:47	19:09	2:17	15:27	27日	●下弦

公民館

市民文化センター(西13南4)
 ☎01654②2218
 FAX 01654②2356
 ☒nkunsei@city.nayoro.lg.jp
 開館 8時～22時
 休館 月末・年末年始
 風連公民館(風連町本町63・
 ふっれん地域交流センター内)
 ☎01655③2620
 FAX 01655③2321

市民文化センター

阿部雅司のノルディック
ウォーキング(無料)

水曜日の夜は運動しよう!
 ◆とき 5月15日(水)、22日
 (水)、6月5日(水)【全3回】
 18時30分

◆ところ すま靴スポーツ店
 (西1南6)集合

◆講師 阿部 雅司氏(市ス
 ポーツ振興アドバイザー)

◆定員 30人(先着)

◆申込期限 5月13日(月)

※なよる健康マイレージ対象
 事業です。

※ボールの貸し出しを希望の
 方は申し込み時に申し出く
 ださい。(無料)

市民講座「親子レジン教室
 ～自分だけのアクセサリ～
 を作っちゃおう!」

◆とき 5月19日(日) 10時

～11時30分

◆ところ 市民文化センター

◆内容 ミール皿や空枠を
 選び、レジンを使って、自
 分だけのアクセサリやス
 トラップを親子で4作品作
 成します。

◆講師 綿こいの皆さん

◆対象 市内在住の小学生
 以上の親子

※口に入ると危ない物が多い
 ため幼児の同伴不可。

◆定員 親子12組(先着)

◆参加費 1500円

◆持ち物 はさみ

◆申込期間 4月26日(金)～5
 月13日(月)

図書館

図書館名寄本館(大通南2)

☎01654②4751

FAX 01654②4897

開館 火・金 9時30分～17時

水・木 9時30分～20時

※17時以降は1階のみ

土・日 9時30分～16時

休館 月・月末・祝・年末年始

図書館風連分室(風連町西町201
 風連中央小学校内)

☎01655⑦8000

開館 月・金 9時30分～17時

土 9時30分～16時

休館 日・月末・祝・年末年始

新着図書

毎週土曜日に市ホームページ

ジでお知らせしています。

名寄本館

土曜読書会

◆とき 5月11日(土) 13時

◆内容 参加者同士が本の
 紹介をして意見交流するビ
 ブリオトークをします。

◆持ち物 お気に入りの本1
 冊

※見学のみの参加も可能。

こどもの読書週間企画

「ビブリオトーク」

◆とき 5月12日(日) 14時

～15時

◆内容 参加者同士による
 本の紹介と意見交流

◆対象 小学3～6年生

ミニ展示コーナー

「もっと知りたい天皇と皇
 族」

「おべんとうをもって出か
 けよう」

◆金曜おはなしクラブ(金曜日)

◆とき 5月10日、17日、
 24日 15時30分

◆対象 3歳以上～小学生

◆ペンギンクラブ(木曜日)

◆とき 5月16日 10時30
 分

◆対象 3歳未満児・保護者

5月の休館日

1日(水)、3日(金)～6日(月)

風連分室

こどもの読書週間企画

「春のおはなし会」

◆とき 5月9日(木) 10時

～11時30分

※本の読み聞かせは10時30分
 ～10時45分に行います。

◆ところ 子育て支援センタ
 ーこぐま

◆内容 絵本の読み聞かせ

◆対象 3歳未満児・保護者

ミニ展示コーナー

「ともだちになろうよ」

◆本の読み聞かせなど

◆おはなしタイム(金曜日)

◆とき 5月10日、17日、
 24日 13時

◆対象 3歳以上～小学生

◆おはなしポケット(火曜日)

◆とき 5月28日 11時20
 分

◆ところ 子育て支援センタ
 ーこぐま

◆対象 3歳未満児・保護者

5月の休館日

1日(水)～6日(月)

19日(日)、26日(日)、31日(金)

自動車文庫「やまゆり号」
5月の巡回日程

【名寄地区】

7・21日(火)	麻生公園前	15:10～15:25
	ライラック公園前	15:35～15:50
	はなぞの広場前	16:00～16:20
8・22日(水)	第1老人クラブ前	15:10～15:25
	ハルニレ公園前	15:35～15:50
	浅江島公園築山前	16:00～16:20
15・29日(水)	緑丘第1団地	15:10～15:25
	サピラ・マカレットイ 道宮住宅前	15:35～15:50
9・23日(木)	コデマリ公園前	15:35～15:50
	西10南1自衛隊官舎前	16:00～16:20

【風連地区】

10日(金)	市街地区(野村様宅前)	10:35～10:45
	フロンティアハウス	10:55～11:10

