



誕生もち助成事業

健やかな成長を願って

市では1歳を迎えるお子さまに、日本一の名産もち米を使った「誕生もち」を贈呈しています。



さとう らくくん
平成30年3月生まれ

保護者からの メッセージ

呉 1才の誕生日おめでとう！呉が生まれておうちがとっても明るくなりました！これからも呉らしく笑顔いっぱいでのびのび育って行ってね！



やまだ ゆりこくん
平成30年3月生まれ

保護者からの メッセージ

おたんじょうびおめでとう！！いつも笑顔で元気いっぱいの優里が大好きだよ♡ママのところに生まれてきてくれてどうもありがとう♪これからもすくすく育ってね☆

「誕生もち」とは

お子さまの満1歳の誕生日を祝う行事に使うもちで、1升ほどのもちを風呂敷などにくるんで赤ちゃんに背負わせて歩かせたりします。「もちのように粘り強い体と心を授かる」「一生食べ物に不自由しない」「すくすくと成長する」などさまざまな願いが込められています。

問い合わせ こども未来課子育て支援係(名寄庁舎2階) ☎01654③2111(内線3245)



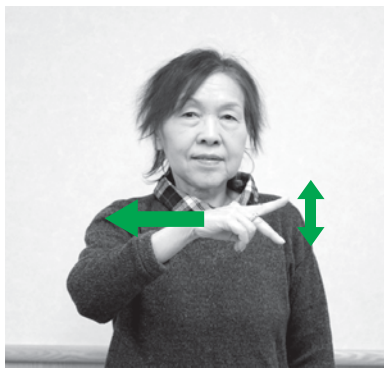
今月の手話

平成27年3月に「名寄市みんなを結ぶ手話条例」が施行されました。このコーナーでは、市民の皆さまに、手話を親しんでいただくために、毎月1つずつ、手話を紹介します。

◆問い合わせ 社会福祉課(名寄庁舎2階)
☎01654③2111(内線3226)

その41「泳ぐ・水泳」

1



2



右手の人差し指と中指を伸ばし、手のひらを下にして2指を上下にバタバタとしながら左から右方向へ移動させます。(泳ぐときのバタ足のイメージです)



今月の講師

上川北部聴覚障害者協会名寄支部(※) 森 幸子さん

※名寄近郊に住む聴覚障がい者の会です。