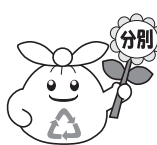


ごみ分別マスコットキャラクター 「エコひまちゃん」通信



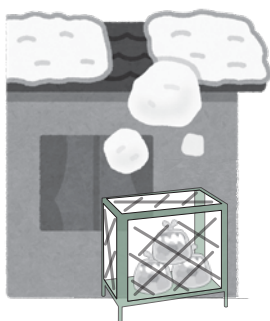
問い合わせ
環境生活課廃棄物対策係
☎01654③2111
(内線3121・3123~3125)

冬期間のごみ出しに関するお願い

冬の間は、視界不良や落雪の危険など、ごみの収集に支障をきたす場合があります。

より安全で確実な収集作業を心がけていますが、次のような状況のときは、出されたごみを収集することができない場合があります。

ごみが雪に埋まっている **ごみの付近に落雪の危険がある** **道路が通行不可**



自宅のごみステーション付近の雪の状況を確認していただき、除排雪を行うなどの環境整備をお願いします。

また、悪天候や交通状況の影響で収集が大幅に遅れたり、やむを得ず収集を中止することがあります。ご迷惑をおかけしますが、午後5時になっても収集されなかった場合は、次の収集日に出していただきますよう、ご理解とご協力をお願いします。

収集の大幅な遅延や中止は、市ホームページや市公式LINEアカウントなどでお知らせします。



▲市公式LINEへの友だち登録はこちらから

悪天候時のごみ出しは危険です

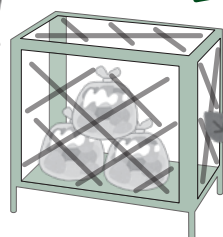
強風など悪天候のときは、転倒事故やごみの飛散による事故誘発などの恐れがあります。

安全が確保できない状況下では、無理にごみを出さず、次の収集日に出していただきますようお願いいたします。

ごみステーション（ごみを出す容器）について

ごみステーションを使用せずにごみを出すと、風でごみが飛散したり、雪と同化して見つけづらくなる場合があります。ごみステーションを設置してごみを出すようご協力ください。

プラスチック製など軽い素材の容器を使用する場合は、容器本体または容器の一部が風に飛ばされることがないように、留意してください。



金属製のものが
おすすめです！