

広報 なよろ

2023
September
No.210

9

9月1日は防災の日です！ 2～3ページ

名寄市電子地域通貨の導入に向けて
準備を進めています 4ページ

A | 活用型オンデマンドバスの
運行がはじまります！ 8ページ



名寄市



名寄市公式
facebook



名寄市公式
アカウント

写真：街なか運動会
(2022年9月11日撮影)

の日です！

広報 なよろ

令和5年
9月号
(No.210)

1. 備えはできていますか??

日本に未曾有の被害をもたらした関東大震災の発生日である9月1日が『防災の日』として定められ、日本の災害対策の出発点となりました。

今年は、1923年（大正12年）に発生した『関東大震災』から、100年の節目にあたります。

また、北海道でも2018年（平成30年）に発生し、各地で甚大な被害をもたらした北海道胆振東部地震から5年の節目を迎えます。

国民の一人一人が地震、台風、水害などの災害について認識を深め、災害に対処する心構えを準備しようというのが、「防災の日」創設の狙いです。近年の災害では、高齢者の方々の被害も多くなっており、避難に支援を要する方々への避難支援も全国的に課題となっています。

災害は、忘れたころにやってくると言われます。大地震や水害などに対する備えはできていますか？「備えあれば憂いなし」大きな災害に直面した時、どのような行動をとる必要があるのかなど、一人一人が防災について考えてみましょう。

2. 防災ガイドマップを活用しよう！



名寄市防災ガイドマップには、洪水や土砂災害などの被害想定区域や避難場所、各災害についての情報をまとめ、次のような事項を記載しています。

いざという時の被害を軽減するため、防災ガイドマップを活用し、自宅や避難経路の浸水想定や避難場所を確認し、災害時の適切な行動につなげられるように、ご家庭や地域での防災対策にご活用ください。

※お手元がない場合には、市役所でお渡ししますので問い合わせください。

3. 災害時にあなたがとるべき行動は？

避難情報と「とるべき行動」を確認しておきましょう。

市が発令する避難情報に注意し、「警戒レベル4 避難指示」では、危険な場所から全員避難しましょう。

また、避難に時間のかかる方は、「警戒レベル3 高齢者等避難」で避難しましょう。

警戒レベルと避難行動

警戒レベル	情報名	状況	市民がとるべき行動
5	緊急安全確保	災害発生又は切迫	命の危険 直ちに安全確保
~~~~~ 警戒レベル4までに必ず避難！ ~~~~~			
4	避難指示	災害のおそれ高い	危険な場所から全員避難
3	高齢者等避難	災害のおそれあり	危険な場所から高齢者等は避難
2	大雨・洪水注意報	気象状況悪化	自らの避難行動を確認
1	早期注意情報	今後気象状況悪化のおそれ	災害への心構えを高める

### 4. 備蓄品を備えよう！

#### ローリングストック法の実践



災害が発生した場合に備え、少なくとも「3日間以上を自活」できるよう、食料品・飲料水・日用品などを買い置きしましょう。普段から少し多めに食材・加工品を買っておき、使ったら使った分を新しく買い足していくことで、常に一定量の食料品を家に備蓄しておく方法をローリングストック法といいます。

- 9月1日は防災の日です！  
..... 2-3
- 名寄市電子地域通貨の導入に向けた準備を進めています  
..... 4
- 健康ガイド  
..... 5
- みんなではじめよう  
「ゼロカーボン」アクション  
..... 6
- 「エコひまちゃん」通信  
..... 7
- A | 活用型オンデマンドバスの運行がはじまります！  
今月の手話  
..... 8
- J | R宗谷本線に乗ってお得に旅に出よう  
旧名寄市清掃センターの解体工事が完了しました  
..... 9
- 消費生活センター通信  
ロイヤルエクスプレスが運行します  
..... 10
- 施設のお知らせ  
..... 11-14
- 暮らしのお知らせ  
..... 15-19

# 9月1日は防災

## 5. 情報を入力しよう！

降雨状況や河川の水位情報など、それぞれ見るべき場所が異なります。どこでどのような情報があるかを確認し、災害に備えましょう。

<b>名寄市公式SNS</b> 名寄市LINE 公式アカウント  名寄市公式 Facebook 	<b>気象情報</b> 気象庁・旭川地方気象台 気象庁サイト  旭川地方 気象台サイト 	<b>雨量・水位情報</b> 国土交通省 川の防災情報 	<b>防災情報全般</b> (警報・注意報/地震/電巻など) 北海道 防災ポータル 	<b>Yahoo!防災速報アプリ</b> for iPhone/ iPad  for android 
--------------------------------------------------------------------------------------------------------------------------------------------------------------------------------------------------------------------------------------	-------------------------------------------------------------------------------------------------------------------------------------------------------------------------------------------------------------------------------	------------------------------------------------------------------------------------------------------------------------	-------------------------------------------------------------------------------------------------------------------------------------------	------------------------------------------------------------------------------------------------------------------------------------------------------------------------------------------------------------------------------------------------

## 6. 個別避難計画の作成を推進しています



災害時の避難支援を実効性のあるものにするため、「個別避難計画の作成」を推進しています。

個別避難計画とは、高齢者や障がい者などの自ら避難することが困難な避難行動要支援者ごとに作成する避難支援のための計画です。

すでに、計画作成に向けて取り組みを進めており、避難場所までの移送訓練を行った事例もあります。

計画の作成や避難支援を実施するには、地域の皆様のご協力が極めて重要となりますので、市民の皆様のご協力をお願いいたします。

問い合わせ 総務部防災担当(名寄庁舎3階)  
 ☎01654③2111(内線3327・3382・3383)



## 誰もが安心できる避難所へ

～避難所運営に女性の視点を～

国は「第5次男女共同参画基本計画」において、防災の分野で「女性の視点」を取り入れるなど男女共同参画を推進しています。市でも、避難所マニュアルにおいて女性に配慮した避難所運営に努めていますのでポイントをご紹介します。

- 避難所の運営委員会には男女両方の委員を配置
- 安心して利用できる、プライバシーに配慮した授乳室や更衣室の設置
- 必要に応じた女性専用コミュニティスペースや女性専用居住スペースの設置
- 女性特有の物資(下着、生理用品)の確保と女性による配布
- トイレ、仮設風呂付近での性犯罪発生防止対策
- 高齢者、障がい者、妊産婦、乳幼児、病弱者、外国人、女性、子ども、性的マイノリティなど、多様なニーズに配慮した避難所運営など



今後、防災以外の分野でも国の基本計画に基づいた男女共同参画を推進していきます。

問い合わせ・提出先  
 環境生活課男女共同参画担当(名寄庁舎1階)  
 ☎01654③2111(内線3126)  
 ✉ny-seikatsu1@city.nayoro.lg.jp

# 名寄市電子地域通貨の導入に向けて 準備を進めています

## 名寄市電子地域通貨とは？

名寄市では「デジタル技術“も”活用して、住民本位の行政・地域・社会などを再デザイン」することを目指す、名寄市DX（デジタル・トランスフォーメーション）推進計画の一環として、域内の経済循環を目指し、名寄商工会議所・風連商工会と連携して電子地域通貨導入の準備を進めています。

名寄市の電子地域通貨の特徴は、キャッシュレス化により“おつり”や“小銭”の扱いが不要になるほか、買い物時にお得なポイントが還元されます。また、名寄市の取り組みへ参加することでもポイントが付与（行政ポイント）され、お買い物時に使用することができます。

利用方法は、専用カードを利用した方法と、スマートフォン・専用アプリを利用した方法があり、用途や世代に応じた使用が可能です。

電子地域通貨の導入により、これまでのサービスの一体化や新たな地域活性化の取組が可能となるほか、域内での経済循環により経済の活性化につながることを期待されます。

## 名寄市の行政ポイントとは？

行政ポイントとは、地域通貨として使用できるポイントであり、名寄市が実施する各種取り組みに参加することで、ポイントが付与される次のような取り組みなども実施します。

### ①名寄市医療介護連携ICT

医療と介護の情報を共有することで切れ目なく一体的に支援などが提供されるよう、ICTを活用してネットワークを構築した取り組みに登録された方へポイントを付与します。

### ②健康ポイント事業

- 1.市民の健康増進を目指して、1日のウォーキング歩数が一定以上クリアによりポイントを付与。
- 2.名寄市が主催する各種健診の受診者・結果相談参加者や、各種健康イベント（健康教室、体操教室など）の参加者にポイントを付与します。

### ③北国博物館・天文台トラベルカード

来名者向けとして、オリジナルカードにより販売します。名寄市の知名度向上と経済の活性化を目指します。

行政ポイントについては、取り組み内容を増加させていく計画となっているほか、各公共施設についても順次、地域通貨の利用を可能としていく予定です。

**お買い物だけではなく、公共施設・観光文化施設、大学、地域公共交通  
および行政ポイント事業など、さまざまな利活用が可能となります！**

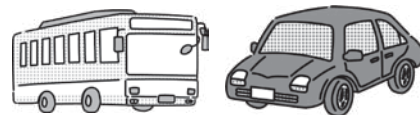
#### ①消費活性化にぎわい創出

商店街・加盟店  
ショッピングセンター



#### ②移動手段の確保・中心街の人流増加

地域公共交通



#### ③効果的・効率的な行政サービスの提供

ボランティア活動  
SDGs取り組み



健康ポイント  
給付金・祝金



#### ④公共施設、大学など利用拡大

観光文化施設（域外旅客向け）  
公共施設（市民向け）



名寄市立大学  
（学食・売店など）



問い合わせ

名寄商工会議所（東1南7）

☎01654③3155

産業振興室産業振興課（名寄庁舎3階）

☎01654③2111（内線3345）

## 新型コロナウイルス感染症が心配な時

発熱や咳などの風邪症状があり、新型コロナウイルス感染症が心配な時は次の通り対応をお願いします。

### ◆ 北海道が設置している

「北海道コロナウイルス感染症健康相談センター」への相談

☎ 0120-501-507 (フリーコール) 【24 時間相談窓口】

※感染症に関する一般相談：感染症の予防方法や、症状、治療に関する疑問や不安など

※札幌市、函館市、旭川市、小樽市にお住まいの方は各保健所にご相談ください

### ◆ 外来対応医療機関（発熱外来）の受診

北海道ホームページにて発熱外来を設置している医療機関を公開しています。



◀ 道のホームページ

### ◆ かかりつけ医への相談

※名寄市立総合病院の受診について

・大人の方：症状に合わせて各診療科を受診してください。

・小児の方：小児科を受診してください。  
 事前の連絡は不要です。

詳しくは名寄市立総合病院のホームページをご覧ください。



◀ 名寄市立総合病院のホームページ

## 秋の各種検診のお知らせ

ご希望の方は、必ず事前に保健センターまでお申込みください。

### ① 総合検診

内 容	特定健診・胃がん検診・肺がん検診・大腸がん検診・前立腺がん検診・エキノコックス症検診・肝炎ウイルス検診
場 所	・名寄市保健センター（西2北5） 10月25日（水）、26日（木）、27日（金）
日 程	・智恵文多目的研修センター（智恵文11線北2） 10月24日（火）
	・ふうれん健康センター（風連町本町） 10月23日（月）

### ② バス送迎検診 ※名寄、風連発着のバス送迎があります

内 容	①総合検診の検診内容と子宮がん・乳がん検診
場 所	・旭川がん検診センター（旭川市末広東2-6）
日 程	10月30日（月）、31日（火）

### ③ 子宮がん・乳がん検診

内 容	子宮がん・乳がん
場 所	・名寄市保健センター（西2北5）
日 程	9月10日（日）、11月1日（水）

※詳細は広報なよろ4月号健康ガイド9ページから11ページの内容をご参照ください  
 ※すでに定員に達している場合はご了承ください



▲ 広報なよろ4月号

# 健康ガイド

## 問い合わせ

保健センター（西2北5）

☎ 01654②1486

FAX 01654②7267

開館 8時45分～17時30分

休館 土・日・祝日・年末年始

## 休日当番医 急患に限ります

9月3日 名寄中央整形外科

☎ 01654③2006

10日 名寄三愛病院

☎ 01654③3911

17・18日 名寄市立総合病院

☎ 01654③3101

23日 名寄市立総合病院

☎ 01654③3101

24日 あべクリニック

☎ 01654⑨7011

10月1日 吉田病院

☎ 01654③3381



…救急医療情報案内…

フリーダイヤル

☎ 0120(20)8699

## 子育て保健事業 についてのお知らせ



## 9月の予定

5日（火） のびのび親子教室

8日（金） 乳児健診

19日（火） 乳児健診

20日（水） 計測日

※ご希望の方は事前に保健センターまでご連絡ください。

22日（金） 1歳6か月児健診

25日（月） 股関節脱臼検診

27日（水） 3歳児健診

※対象の方には、個別にご案内しています。

# みんなではじめよう 「ゼロカーボン」アクション VOL.4

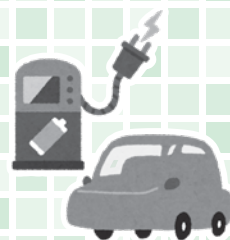
本市では2050年までにゼロカーボンを目指すため、令和4年度に「名寄市ゼロカーボン推進再生可能エネルギー導入計画」を策定しました。  
計画ではゼロカーボンを目指す上で、

- ①行動変容や省エネ設備の導入
- ②再生可能エネルギー電力の導入
- ③再生可能エネルギー熱の導入
- ④次世代自動車の導入

という4つの分野を設定し、それぞれの分野について取り組むこととしています。  
広報なよろ8月号までは、わたしたちが身近にできる取り組みとして「①行動変容や省エネ設備の導入」についてご紹介しました。9月号では、「④次世代自動車の導入」について、内容や国の補助制度についてご紹介します。

## 次世代自動車

皆さんは、次世代自動車という言葉聞いたことはありますか。  
EV（電気自動車）やPHEV（プラグインハイブリッド車）などの二酸化炭素をはじめとした温室効果ガスの排出が少なく、環境負荷の小さい自動車のことです。  
本市でのゼロカーボンを目指すためには、次世代自動車の普及も重要です。



また、次世代自動車には種類があるので、どういう違いがあるのか紹介します。

**EV** ～外部電源から車載のバッテリーに蓄えられた電気のみでモーターを回転させて走ります。  
(電気自動車)

**PHEV** ～ガソリンなどを燃料とするエンジンと電気モーターなどを組み合わせて走ります。  
(プラグイン・ハイブリッド自動車)

**FCV** ～水素を燃料に燃料電池で発電し、モーターで走らせます。  
(燃料電池車)

「名寄市ゼロカーボン推進再生可能エネルギー導入計画」における「④次世代自動車の導入」では、ガソリンなどを使い二酸化炭素を多く排出する自動車を、再生可能エネルギー電力で動く自動車に置き換えていき、2030年までにEV車またはPHEV車を100台程度普及させることを目指しています。

自動車の購入においては国などの補助制度があります。  
次のコードから今年度の補助対象車両一覧が確認できます。  
※一般社団法人次世代自動車振興センターのホームページ



問い合わせ 総合政策課総合政策係(名寄庁舎3階) ☎01654③2111(内線3313)

# ごみ分別マスコットキャラクター 「エコひまちゃん」通信



問い合わせ

廃棄物対策担当 (名寄庁舎 1 階)

☎01654③2111

(内線3121・3124・3125・3129)

## 空き缶類の持ち去りと思われる事案が 発生しています！

市民の方から「資源ごみを出したが、空き缶だけ収集され、ペットボトルや  
ビンは置いていかれた。」という問い合わせが寄せられています。

市では「名寄市委託車」と表示された車両で、資源ごみ（缶・ビン・ペット  
ボトル）を同時に収集しているため、空き缶のみを午前8時30分より前に収集  
することはありません。

市が委託している収集業者ではない業者などによる、資源ごみの持ち去りの  
可能性がありますので、不審な車両や人物を見かけた場合には、市役所廃棄物  
対策担当に電話連絡などで情報提供をお願いいたします。

※トラブルを避けるため、写真を撮ったり直接声をかけるなどはしないで  
ください。

過去に市民から「空き缶だけを回収していた人に話しかけたら、怒鳴られた」  
という情報提供がありました。



## 秋の清掃週間 10月1日(日)～7日(土)

今年も「秋の清掃週間」を実施しますので、皆様のご協力をお願いします。

10月7日(土)は「一斉清掃日」です！

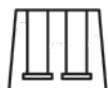
清掃週間や一斉清掃日における清掃活動の日程は廃棄物対策担当までご連絡  
ください。各地区のごみ収集日は次のとおりです。

### 名寄市街地区

埋立ごみの日に収集  
または  
7日(土)午後収集

### そのほかの地区

埋立ごみの日に収集  
または  
廃棄物対策担当による収集



※清掃週間期間外で清掃を行い、自宅以外（公園など）での収集の場合は、埋立  
ごみ収集日の2日前までに排出する場所と数量を廃棄物対策担当まで電話連絡  
いただくか、右の二次元コードから収集を依頼することが可能です！

※連絡がない場合は、収集することができませんのでご注意ください。

収集依頼



# AI 活用型オンデマンドバスの運行がはじまります！

## オンデマンドバスとは？

従来の決められた時間と路線で運行するサービスではなく、予約があった場合にバス停のような決められたポイントで乗り降りができる**路線バスとタクシーの中間的位置付けのバス**となります。

## AI活用型とは？

乗合状況や道路状況などに応じてAI(人工知能)がルートを生成し、効率的な運送を行います。

## 車両について

ハイエースグランドキャビン4WD (定員10名、乗客定員8名)で運行。 ※車両イメージ



## 運行開始時期や利用方法について

本年**11月1日(水)**運行開始を予定しており、電話やスマートフォンアプリなどからの完全予約制となります。

支払い方法は現在導入を進めている地域通貨を予定しておりますが、現金での支払いも期間限定で可能とします。

運行に先立ち、AI活用型オンデマンドバスの概要や、アプリケーションのデモンストレーション実演などを行う説明会を次の日程で開催します。

	と き	ところ
9月25日(月)	13時20分 ～14時10分	駅前交流プラザ「よろーな」 会議室3(東1南7)
26日(火)	14時10分 ～14時50分	市民文化センター 小会議室(西13南4)
27日(水)	13時40分 ～14時20分	総合福祉センター 視聴覚室(西1南12)
28日(木)	13時20分 ～14時00分	市役所名寄庁舎 4階大会議室(大通南1)

※説明会へのご出席を希望される方は事前のご予約をお願いいたします。

※町内会やサークルの仲間など5人以上が集まる場合は、職員が説明に伺うことも可能ですので、ご相談ください。

## 説明会予約・問い合わせ

総合政策部地域課題担当  
☎01654③2111(内線3312)



# 今月の手話

平成27年3月に「名寄市みんなを結ぶ手話条例」が施行されました。このコーナーでは、市民の皆さまに手話を親しんでいただくために、日常で使われることが多い手話を定期的に紹介します。

問い合わせ 社会福祉課(名寄庁舎2階)  
☎01654③2111(内線3225)

## その75「植物」



左手は開いて手の甲を相手側に向けて立て、【草】を表現します。右手の親指と人差し指を伸ばして左手の小指側でスッと2指を上に向けて【木】の表現します。

【木】と【草】が一緒になった表現です。

## 今月の講師

上川北部聴覚障害者協会名寄支部(*) 山廣 神奈子さん ※名寄近郊に住む聴覚障がい者の会です。

【名寄手話の会】では手話を学び、福祉向上に関わる活動をしています。ぜひ見学にお越しください。

総合福祉センター  
・毎週火曜日 19:00～  
・毎週土曜日 10:00～



宗谷本線調査・実証事業協議会からのお知らせ

## JR 宗谷本線に乗ってお得に旅に出よう

実施期間 令和5年9月1日(金)から30日(土)まで

### 助成対象者

- 名寄市
- 幌延町
- 美深町
- 豊富町
- 音威子府村
- 稚内市
- 中川町

にお住まいの方(申請時)

### 助成内容

名寄駅から稚内駅間の特急券を購入した金額から10円を差し引いた額が助成されます。たとえば・・・

名寄駅から稚内駅に乘車した場合  
運賃 4,510円 + 指定席特急券 2,730円  
= 7,240円(令和5年8月19日の金額)  
申請すると  
2,730円 - 10円 = 2,720円が助成されます。

申請方法 ※ 申請期限は特急券購入後30日以内

- ① 駅できっぷ購入時に領収書の発行を受ける
- ② 申請書に必要事項を記入
- ③ 対象自治体の窓口へ申請書と領収書を提出
- ④ 後日指定口座へ振込受け取り完了!



◀ 詳細やお問い合わせは  
ホームページをご覧ください。

申し込み・問い合わせ

地域課題担当(名寄庁舎3階) ☎01654③2111(内線3311)



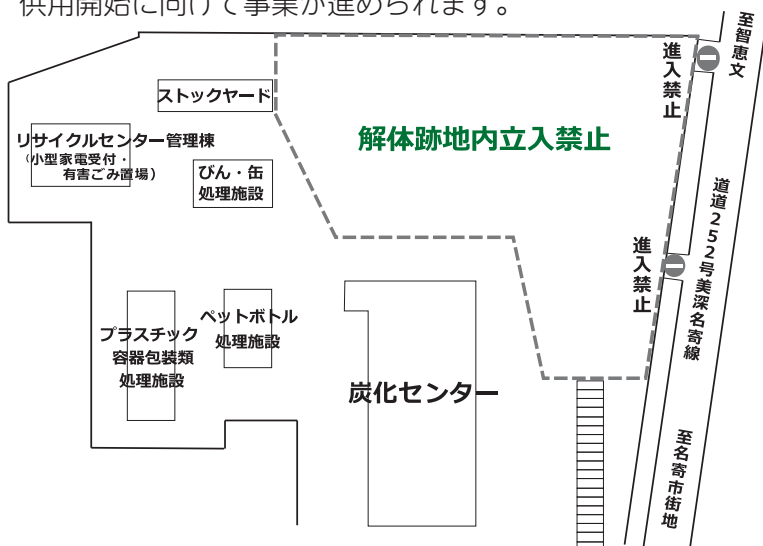
## 旧名寄市清掃センターの解体工事が完了しました

問い合わせ

- ・市民部廃棄物対策担当(名寄庁舎1階)  
☎01654③2111(内線3123)
- ・名寄地区衛生施設事務組合(字大橋140)  
☎01654②9090

名寄市・美深町・下川町・音威子府村の4自治体で構成する名寄地区衛生施設事務組合では、次期一般廃棄物中間処理施設の整備事業において、令和4年度と令和5年度の2カ年で実施していた旧名寄市清掃センターの解体工事が7月末で終了しました。

今後は、一般廃棄物中間処理施設建設工事の発注に係る手続きなどを経て、次期施設は令和9年4月の供用開始に向けて事業が進められます。



▲旧名寄市清掃センター解体跡地

## 名寄市 消費生活センター通信

問い合わせ 消費生活センター ☎01654②3575

### 「海外支援のため、 不要な品を買い取ります」 市役所をかたる電話に注意！



事例

市役所を名乗って、「海外支援のため、不要な衣服や食器、貴金属などがあれば、買い取りにうかがいます」という電話がかかってきた。不審だ。



- ◆市役所を名乗り「不用品の買い取りをしている」という電話がかかってきたという相談が相次いでいます。
- ◆名寄市役所では、海外支援や被災地支援などのために**不用品を買い取ることは行っていません**。このような電話は、悪質な事業者からであることが考えられます。
- ◆「不要品を買い取る」という名目で、実際は貴金属の買い取りが目的の場合がありますので、十分に注意してください。
- ◆訪問買取は、契約書を受け取ってから8日間はクーリング・オフができる他、この間は買取物品の引き渡しを拒むことができます。



アドバイ  
ス

不安に思ったり、困ったときは消費生活センターに相談してください。

## 「THE ROYAL EXPRESS」が運行します



「THE ROYAL EXPRESS」は2017年より、横浜～伊豆急下田で運行されています。北海道胆振東部地震の影響を受けた北海道を応援するため、2020年から観光振興と地域活性化を目的として運行が始まりました。

北海道での運行が4年目となる今年は、「HOKKAIDO 日本最北端の旅」として、宗谷方面への初めての乗り入れとなります。名寄駅には次の日程で停車しますので、この機会にぜひご覧ください。

### 名寄駅停車時間

#### 土曜日

【日付】9月9日、16日、23日

【時間】11:48着～11:51発（3分間停車）

#### 日曜日

【日付】9月10日、17日、24日

【時間】13:32着～13:47発（15分間停車）



◀概要については次のコードからご確認ください。  
(THE ROYAL EXPRESSのホームページ)

※日曜日の停車時間に合わせてお出迎えのイベントを実施します。お出迎えいただける方に限り、ホームへの入場料はかかりません。入り口で受け付けを済ませ、手旗を受け取ってください。

※土曜日についてはお出迎えのイベントを実施しませんので、ホームに入場する場合は入場料がかかります。

問い合わせ 産業振興課(名寄庁舎3階) ☎01654③2111(内線3344・3350)

図書館

図書館名寄本館（大通南2）

☎01654②4751

FAX 01654②4897

開館 火・金 9時30分～17時

水・木 9時30分～19時

※17時以降は1階のみ

土・日 9時30分～17時

休館 月・月末・祝・年末年始

図書館風連分室（風連町西町201）

（風連中央小学校内）

☎01655⑦8000

開館 月・金 9時30分～17時

土 9時30分～13時

休館 日・月末・祝・年末年始

新着図書

毎週土曜

日に市ホー

ムページで

お知らせし

ています。



名寄本館

ミニ展示コーナー

・今夜はお月さま、見えるかな？

・仕事にプラスの一冊

・プラスチックごみを考える

土曜ビブリオトーク

◆とき 9月9日(土) 13時～

◆内容 ビブリオトーク

※参加者同士による本の紹介と意見交流

自動車文庫「やまゆり号」  
9月の巡回日程

【名寄地区】

12日、26日(火)	麻生公園前	15:10～15:25
	ライラック公園前	15:35～15:50
	はなぞの広場前	16:00～16:15
6日、20日(水)	第1老人クラブ前	15:10～15:25
	ハルニレ公園前	15:35～15:50
	浅江島公園築山前	16:00～16:20
13日、27日(水)	サピラー・マーガレットガイ 道宮住宅前	15:35～15:50
14日、28日(木)	北斗団地前	15:15～15:30
	西10南1自衛隊官舎前	15:45～16:10

【風連地区】

8日(金)	JR風連駅前	10:35～10:45
	フロンティアハウス	10:55～11:10

◆対象 誰でも参加可

◆持ち物 お気に入りの本1冊

ビブリオバトル

◆とき 9月17日(日) 10時

～11時35分

◆対象 中学生以上

◆定員 6人

◆申し込み 電話または図書

館窓口で申し込み

◆備考 観覧は自由ですの

で、ぜひ

お越し

ください。

◆本

◆金曜おはなしクラブ

◆とき 9月1日(金)、8日

◆ところ 風連児童会館

◆対象 3歳以上～小学生

◆おはなしポケット

各日15時30分

(金) 15日(金)、22日(金)、29日



◆対象 3歳以上～小学生

◆ペンギンクラブ

◆とき 9月7日(木)、21日

(木) 各日10時30分

◆対象 3歳未満児・保護者

休館日

4日(月)、11日(月)、18日(月)、

23日(土)、25日(月)、30日(土)

◆風連分室

ミニ展示コーナー

・いただきます

◆本

◆おはなしタイム

◆とき 9月7日(木)、21日

(木) 各日15時15分

◆ところ 風連児童会館

◆対象 3歳以上～小学生

◆おはなしポケット

各日15時30分

(金) 15日(金)、22日(金)、29日

◆おはなしポケット

◆とき 9月26日(火) 11時

20分

◆ところ 子育て支援セン

ターこぐま

◆対象 3歳未満児・保護者

休館日

3日(日)、10日(日)、17日(日)、

18日(月)、23日(土)、24日(日)、

30日(土)



子育て支援センターは、未就学児童が保護者と一緒に利用できる施設です。

地域子育て支援センター

「ひまわりらんど」(西2南9)

☎01654②5983

✉ny.kosodate@sudan

@city.nayoro.jp

開館 9時～12時、

13時30分～16時

休館 土・日・祝日・年末年始

風連地域子育て支援センター

「こぐま」(風連町西町284・

認定こども園風連幼稚園内)

☎01655③2133

開館 遊びの広場 10時～

11時30分

休館 水・金・土・日・祝日・

年末年始

名寄市LINE公式アカウ

ントではイベント情報を配信

しています。この機

会にぜひ友だち登

録をお願いします。



①→②→③の順で  
選択すると受信でき  
ようになります。

ひまわりらんど

模擬保育室で遊ぼう

◆とき 9月9日(土) 10時

～11時30分

◆ところ 名寄市立大学 模

擬保育室

◆定員 親子18組

◆申込方法 ひまわりらんど

へ直接または電話で申し込

みください。

◆申込期限 9月8日(金)まで

身体測定

◆とき 9月11日(月)～13日

(水) 各日9時～11時30分、

13時30分～15時30分

◆ところ ひまわりらんど

◆申し込み 不要

◆申し込み 不要

しゃぼん玉遊び

親子でしゃぼん玉遊びを楽しみましょう。

◆とき 9月21日(木) 10時～11時

※この日の裏庭遊びは砂場のみお休みします。

※悪天候の場合は延期、詳細は問い合わせください。

◆ところ ひまわりらんど裏庭

◆申し込み 不要

◆子どもに伝えたい性のお話  
お子さまに伝えたい性教育や、生命の誕生の素晴らしさについて学びましょう。

◆とき 9月28日(木) 10時30分～11時30分

◆ところ ひまわりらんど

◆講師 吉田 征子氏(助産師)

◆定員 親子15組

◆申込方法 ひまわりらんどへ直接または電話で申し込みください。

◆申込開始 9月4日(月)から

◆人形劇鑑賞  
お子さまと保護者の方で人形劇を楽しみましょう。



◆とき 10月3日(火) 10時15分～11時15分(開場10時)

※開場時間前に入れません。

◆ところ 総合福祉センター1階多目的ホール

◆講師 人形劇団キノッピー

◆対象 1歳以上のお子さま

※弟妹で0歳のお子さまがいる方はご相談ください。

◆定員 親子20組

◆申込方法 ひまわりらんどへ直接または電話で申し込みください。

◆申込開始 9月4日(月)から

◆子育てのワンポイント  
と歯のお話  
子育てに役立つワンポイント(卒乳やトイレトレーニングなど)や、子どもの歯について学びましょう。

◆とき 10月10日(火) 10時～11時

◆ところ ひまわりらんど

◆講師 保健センター保健師・歯科衛生士

◆定員 親子15組

◆申込方法 ひまわりらんどへ直接または電話で申し込みください。

◆申込開始 9月11日(月)から  
※事前質問がある方は、申し込み時にお伝えください。



こぐま

こぐまを利用する際は事前予約をお願いします。

◆手作りおもちゃ  
親子で楽しくおもちゃを作って遊びます。

◆とき 9月14日(木) 11時～

◆ところ 認定こども園風連幼稚園 保育園舎内

◆講師 中野 律子氏(子育て支援員)

◆定員 親子6組

◆申込方法 こぐまへ直接または電話で申し込みください。

◆申込期間 現在受付中

◆壁かけ作り(お月見)  
親子で楽しく壁かけかざりを作りましょう。

◆とき 9月21日(木) 11時～

◆ところ 認定こども園風連幼稚園 保育園舎内

◆定員 親子6組

◆申込方法 こぐまへ直接または電話で申し込みください。

◆申込期間 現在受付中

◆親子リズムあそび  
リズムに合わせて親子で楽しく身体を動かしましょう。



◆とき 10月5日(木) 11時～

◆ところ 認定こども園風連幼稚園 保育園舎内

◆講師 濱市 留美氏(認定こども園風連幼稚園保育教諭)

◆定員 親子6組

◆申込方法 こぐまへ直接または電話で申し込みください。

◆申込開始 9月19日(火)から

**児童センター「ほっと21」**  
(西11北2)  
児童センター「ほっと21」  
〒911-0165 4③3465  
☎ FAX 01654③3465  
開館 9時～21時  
※放課後児童の利用時間は13時～17時  
休館 日・祝日・年末年始

ハロウィン

みんなで仮装して「トリック・オア・トリート!」お菓子をもらってハロウィンを楽しみましょう。



◆とき 10月28日(土) 13時30分～15時45分

◆ところ 児童センター

◆対象 市内小学生

◆定員 30人

◆参加費 無料

◆持ち物 上靴、かばん、水筒またはマイコップ

◆申込方法 なよろっこ10月号に掲載の申込用紙を記入し、児童センター窓口に提出。電話申し込み可。

◆申込期間 9月30日(土)～10月6日(金)

**博物館**  
北国博物館(緑丘222)  
〒911-0165 4③2575  
☎ FAX 01654③2575  
✉ n-kihaku@city.nayoro.jp  
開館 9時～17時  
休館 月・年末年始  
風連歴史民俗資料館  
(風連町南町85)  
※問い合わせは北国博物館へ

北国博物館利用案内

◆観覧料 一般・学生220円、65歳以上110円、団体(10人以上)152円、高校生以下無料

企画展(無料)

◆朔人社絵画展  
名寄市内の絵画団体「朔人社」の会員による色彩豊かな作品の展示会です。

◆とき 9月1日(金)～12日(火)

◆ところ 北国博物館ギャラリー  
リーホール

◆主催 朔人社美術協会(棚橋 麗子代表)

◆風花20周年記念作品展

北国博物館を拠点に活動する水彩画サークル「風花」の20周年記念作品展です。市内の風景画や静物画などが展示されます。

◆とき 9月15日(金)～10月10日(火)

◆ところ 北国博物館ギャラリーホール

◆主催 北国風景画同好会

「風花」(菊地 利明会長)

◆観覧会

◆きのご観覧会

名寄ではさまざまなきのこが見られます。どんなキノコがあり、またどんな環境に発生するのか、写真を撮り、観察し、図鑑を広げて確認というルーティーンを行います。

※きのこの食毒の見分け方についての講習会ではありません。

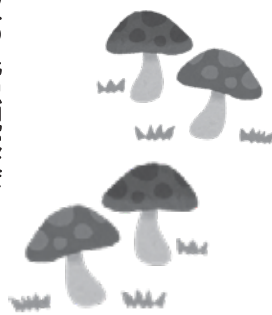
◆とき 9月16日(土) 9時～12時

◆集合場所 なよろ健康の森 陸上競技場側駐車場

◆定員 20人

※小学3年生以下は保護者同伴  
◆持ち物 帽子、軍手、虫よけスプレー、長袖や長ズボンなど野外活動に適した服装

◆参加費 100円(保険料)  
◆申込期限 9月10日(日)まで



◆秋の昆虫観覧会

秋に見ることのできる昆虫たちを観察します。

◆とき 9月17日(日) 9時～12時

◆行き先 名寄公園

◆集合場所 北国博物館

◆定員 20人

※小学3年生以下は保護者同伴  
◆参加費 100円(保険料)

◆持ち物 帽子、軍手、虫かご、虫捕り網、虫よけスプレー、長袖や長ズボンなど

野外活動に適した服装

◆申し込み 北国博物館まで 電話またはメールでご連絡ください。

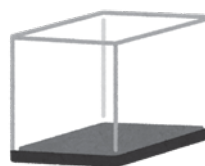
◆申込期限 9月10日(日)まで

◆資料寄贈のおねがい

現在、北国博物館では、生き物の飼育展示に水槽を使用しています。ご自宅に不要になった水槽がありましたら、ぜひ当館にお譲りください。

◆募集している水槽のサイズ

(幅×奥行×高さ)  
・45cm×30cm×30cm程度  
・30cm×20cm×25cm程度



公民館

市民文化センター(西13南4)

01654-22218

FAX 01654-23356

✉mybunson@city.nayoro.lg.jp

開館 8時～22時

休館 月末・年末年始

風連公民館(風連町本町63)

ふつれん地域交流センター内

01655-22620

FAX 01655-23321

市民文化センター

公開講座「みらいノートはあなたの生きる道しるべ〜みらいノート

書き方セミナー

名寄ピヤシリ大学の第1回公開講座として、終活についての講座を開催します。ピヤシリ大学生以外の方も参加可能ですので、ぜひお越しください

◆とき 9月12日(火) 13時30分～15時

◆ところ 市民文化センター 視聴覚研修室

◆内容 みらいノートを使得、将来についての「自分の気持ち・思い」を整理します。

◆講師 榎木 泰子氏(一般社団法人終活マイライフ)

◆対象 市民

◆定員 先着40人

◆参加費 無料

◆申込方法 市民文化センター窓口、または電話から申し込みください。

※当日受付も可能ですか、満員の際は受講をお断りする場合があります。

市民講座

プリザーブドフラワーアレンジ体験教室

プリザーブドフラワー



▲プリザーブドフラワー 作品例

◆とき 10月7日(土) 10時～12時

◆ところ 市民文化センター 市民工芸室

◆内容 講師の見本を参考にオリジナル作品を作ります。

◆講師 渡辺 優子氏(フラワーサークル花えん)

◆対象 市民

◆定員 先着24人

◆参加費 1200円

◆持ち物 工作ばさみ

◆申込方法 市民文化センター窓口、電話または次のコードから申し込みください。

◆申込期間 9月4日(月)～19日(火) 9時～



市民講座

「アコースティックギター体験教室

◆とき ①10月3日(火)、②18日(水)、③11月10日(金)、④15日(水)、⑤29日(水)、⑥12月6日(水)、⑦20日(水)(全7回) 各日18時30分～20時30分

◆ところ 市民文化センター 視聴覚研修室

◆内容 チューニング方法、コードの押さえ方など基本的な演奏法を学べる講座です。

初心者はもちろん、もっと上達したい方大歓迎です。

13 Nayoro Public Relations 2023. 9

◆講師 高井 博道氏 十公  
民館職員



◆対象 市民  
◆定員 先着20人  
◆参加費 1870円  
◆持ち物 アコースティックギター、ピック、カポタスト  
◆申込方法 市民文化センター窓口、電話または次のコードから申し込みください。



◆申込期間 9月4日(月)～19日(火) 9時～  
◆大ホール(ENIRAY) 一斉予約受付  
(令和6年10月利用分)

◆と き 9月29日(金) 9時～17時  
◆ところ 市民文化センター生涯学習課  
◆受付方法 名寄市民文化センター大ホール利用予約受付票を提出してください。  
※提出はFAXでも受け付けます。  
※利用希望が重なったときは、利用者同士で協議となります。それでも決まらない場合は抽選を行います。

天文台

なよろ市立天文台「きたすばる」  
(日進157-1道立サンプレーパーク星見の丘)

☎016554②39956  
FAX 016554②0267  
✉kitasubarun@nayoro-star.jp  
HP <https://www.nayoro-star.jp>  
開館 13時～21時30分  
(21時までに入館)  
※夏期の開館時間です  
休館 月・祝日の翌日・年末年始・最終火

利用案内

◆休館日 4日(月)、11日(月)、19日(火)、25日(月)、26日(火)  
◆観覧料 一般410円、学生310円、65歳以上200円、高校生以下無料  
◆天体観望  
◆月面が見える日 1日(金)、2日(土)、18日(月)～30日(土)  
◆今月見える惑星 水星(下旬)、金星、土星、海王星

◆1.6メートル「ピリカ」望遠鏡見学・観望  
◆見学のみのみ 1日(金)～30日(土) 各日13時～19時頃  
※休館日を除く  
◆天気が良ければ星が見える日  
1日(金)～3日(日)、8日(金)～10日(日)、15日(金)～17日(日)、22日(金)～24日(日)、29日(金)、

30日(土) 各日19時頃～21時30分 プラネタリウム

時間	平日プログラム	土日祝日プログラム
14:00	月をめざして	ゆるり星空めぐり
16:00	水の惑星	水の惑星
18:00	月をめざして	月をめざして
20:00	水の惑星	水の惑星

市民科学としての夜光雲研究(市民天文講座)

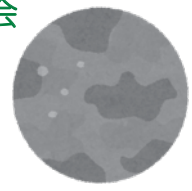
◆と き 9月9日(土) 14時30分～15時30分  
◆ところ なよろ市立天文台  
◆講師 鈴木 秀彦氏(明治大学理工学部准教授)  
◆参加費 無料  
◆申し込み 不要



土星観望会

見ごろを迎えた土星を中心に観望します。

◆と き 9月12日(火)～18日(月) 各日19時～21時30分  
◆参加費 観覧料のみ  
◆シン・天文講座(市民講演会)「赤い惑星・火星の息吹」  
火星や惑星大気についての基本から最新成果まで学べる一歩進んだ講演会です。  
◆と き 9月23日(土) 15時～15時50分  
◆ところ なよろ市立天文台  
◆講師 齊藤 大晶氏(北海道大学特任助教)  
◆参加費 無料  
◆申し込み 不要



お月見観望会

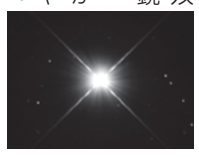
美しい秋の月をめぐる観望会です。  
◆と き 9月27日(水)～10月1日(日) 各日19時30分～21時30分  
◆参加費 観覧料のみ



▲天文台ホームページは上のコードから確認できます。

アンタレス

さそり座の1等星である赤い星、アンタレスが月に隠される「アンタレス食」が9月21日に起こります。星食は日食と同じように見られる地域が限られますが、今回のアンタレス食は、日本全国で見られます。起こる時刻は場所によって異なります、名寄市では17時24分頃に食が始まり、18時43分頃に再びアンタレスが出現します。アンタレスの出現は肉眼でも見ることができそうですが、双眼鏡や望遠鏡を用いると、出現の様子がよりわかりやすくなります。



2020年5月21日撮影 (撮影者 渡辺文健)

ピリカ望遠鏡は急きょ、必要な観測が生じた場合は、見学・観望ができないことがあります。ご了承ください。詳しくは天文台まで問い合わせください。



名寄市での9月の太陽・月の暦

日	日の出	日の入	月の出	月の入	日	月の形
1日	4:50	18:10	18:57	5:50	7日	☾下弦
10日	5:00	17:54	--:--	16:02	15日	●新月
20日	5:12	17:35	10:24	19:39	23日	☽上弦
30日	5:23	17:16	17:40	6:01	29日	○満月

**名寄市「長寿を祝う会」を開催します**

多年にわたり、郷土の発展と社会のために貢献された高齢者の方々へ、心から敬愛の意を表し「長寿を祝う会」を開催します。

◆とき 9月16日(土) 10時～10時50分

◆ところ エンレイホール (西13南4)

◆対象 ◆数え99歳の方(白寿)

大正14年1月1日から大正14年12月31日までに生まれた方

◆数え88歳の方(米寿)

昭和11年1月1日から昭和11年12月31日までに生まれた方

※対象になられる方には封書でご案内していますので、

同封のハガキにより出欠についてご連絡ください。また、案内未着の方はお手数をお掛けしますが、次の問い合わせ

先までご連絡をお願いします。



▲昨年の長寿を祝う会の様子

高年齢者支援課高齢福祉係

お問い合わせ 申し込み 名寄市庁舎

2階(内線3232)

地域住民課福祉係

1階(内線2113)

**高齢者・初心者向けスマホ教室を実施します**

高齢者をはじめとした、スマホ操作に不安のある方向けの基本講座です。基本的な使い方を楽しく学んでみませんか。

◆とき 9月27日(水) ①11時～②14時

※概ね90分を予定。

◆ところ 市民文化センター 1階大会議室A(西13南4)

◆定員 各回10人

※各回定員が5人に満たない場合は中止します。

◆申し込み 事前に申し込みが必要です。

申・問

総務部デジタル推進担当 4階(内線3400・3402)

**スマホなんでも相談窓口を開催します**

ご自身のスマートフォン、基本的な使い方や操作方法、LINE、アプリの入れ方など、普段お困りの疑問にスマホポーターがお答えします。事前予約の上、ぜひご相談ください。

談ください。

※予約枠に空きがあれば当日の受け付けも可能ですので、まずはご連絡ください。

◆とき 9月16日(土)、30日(土) 各日10時～15時

※事前予約制です。

※10月以降も毎月開催します。

◆ところ ここほっと(名寄市社会福祉協議会 多分野・多世代地域活動拠点/西條名寄店1階)(西4南8)

◆申込期間

◆9月16日開催分

9月11日(月)～15日(金)の間

◆9月30日開催分

9月25日(月)～29日(金)の間

申 ここほっと

01654⑧7133

総務部デジタル推進担当 4階(内線3400・3402)

**消防団員を募集中**

消防団の役割は非常に重要です。ぜひ皆さまの力をお貸しください。

◆入団資格 次の条件に当てはまる方

- ①市内在住または勤務する方
- ②年齢18歳以上の方
- ③心身ともに健康な方

◆消防団の位置づけ 非常勤特別職の地方公務員です。

**さまざまな制度**

◆被服の貸与 必要な活動服や制服が貸与されます。

◆公務災害補償 活動中に負傷をした場合には、療養費用などを受けることができます。

◆出勤報酬等 年報酬のほか、出勤に応じて報酬(手当)が支払われます。また、在職5年以上で退職した場合は、退職報償金が支払われます。

◆表彰 消防団活動での功労や功績に対して、国などの機関から表彰されます。



▲詳細は上川北部消防事務組合消防本部のホームページをご確認ください。



消防団員募集中

申・問

名寄消防署庶務課消防団係 01654③3319

**タッチケアサロンのご案内**

赤ちゃんとの触れ合いを通して、育児や生活の情報など気軽にお話しませんか。

◆とき 9月19日(火) 14時～15時30分

◆ところ 名寄市立大学5号館 小児・母性看護実習室

◆内容 タッチケア(マッサージ)、育児相談 など

◆講師 日本タッチケア協会認定指導者 市立大学看護学科 教授 加藤 千恵子

講師 渡邊 友香

◆対象 2カ月～12カ月までのお子さんと保護者、妊娠中の方

◆参加費 無料

◆持ち物 バスタオル、ベビーオイルやローション(使用している方)

◆申込方法 次のコードを読み込み、開かれるフォームから申込受付しています。



申・問

名寄市立大学保健福祉学部看護学科(西4北8) 01654②4194

問 問い合わせ 申 申し込み 名 名寄庁舎(☎01654③2111)

風 風連庁舎(☎01655③2511)

**健康づくり体操教室**

◆とき 9月7日(木)、14日(木)、21日(木)、28日(木) 各日 9時15分～11時

◆ところ 総合福祉センター 多目的ホール(西1南12)

◆対象 おおむね60歳以上

◆内容 ラジオ体操、フォークダンス、民謡踊り、自己よう術など

◆持ち物 上靴

◆申し込み 当日会場で受け付けます。

◆高年齢者支援課高年齢福祉係

名 2階(内線3231)

**高齢者単独世帯防火訪問**

高齢者単独世帯の方を対象とした、女性消防団員による防火訪問です。

時間の都合により全ての対象宅を訪問出来ないことがありますのでご了承願います。

とき	ところ
5日(火) 9:30～	17区
7日(木) 9:30～	第19区
12日(火) 9:30～	20区
14日(木) 13:30～	21区
16日(土) 9:30～	大橋区西
16日(土) 13:30～	大橋区東
19日(火) 9:30～	大橋商工団地

名 名寄消防署

☎01654③3319

**令和6年度名寄地区衛生施設事務組合職員を募集**

◆職種・人数 事務職 若干名

◆試験日時

◇1次試験 10月29日(日) 10時

◇2次試験 12月3日(日) 9時30分

◆試験会場

1次・2次試験ともに炭化センター(大橋140)

※1次試験については、申込者数により変更となる場合があります。

◆受験資格

◇大学卒 平成6年4月2日以降に生まれた方で、学校教育法に基づく4年制大学を卒業、または令和6年3月卒業見込みの方(大学院含む)

◇高校卒 平成13年4月2日から平成18年4月1日まで

に生まれた方で、高等学校卒業程度の学力を有する方、専門学校および短大を卒業されている方は、令和2年～令和5年までに卒業された方、または令和6年3月卒業見込みの方

◆試験内容

◇1次試験 教養試験

◇2次試験 個別面接試験

◆応募方法

名寄地区衛生施設事務組合事務局総務課総務係に申込書を請求、または当組合ホームページにてダウンロードしてください。郵送請求の場合は、封筒の表に「職員採用試験申込書請求」と朱書きし、宛て先を明記して120円切手を貼った返信用封筒(角2封筒)を同封してください。

◆受付期間

申込書に必要事項を記入の上、9月1日(金)から9月25日(月)までに持参または郵送してください。

持参の場合は、土日祝日を除く9時～17時の間、郵送の場合は、9月25日(月)必着。

◆請求先・提出先

問い合わせ先  
☎096-00065  
名寄市字大橋140番地1(炭化センター内)

名寄地区衛生施設事務組合事務局総務課総務係  
☎01654②9090

**マイナンバーカード臨時窓口の開設について**

市では、仕事など平日の開

庁時間に來られない方のために、臨時窓口を開設しております。マイナンバーカードの交付のほか、マイナポイントの申請支援も行います。ぜひこの機会にご利用ください。



◆9月の開設日

9日(土) 9時30分～12時30分  
21日(木) 17時30分～19時30分  
30日(土) 9時30分～12時30分

◆ところ 市役所名寄庁舎市民課戸籍住民係(1階1番窓口)

◆備考

- ・戸籍謄本や住民票などの証明書は交付できません。
- ・状況によってはお待ちいただく場合がございます。
- ・風連庁舎が受取場所となつている方も、休日・夜間に限り名寄庁舎での受け取りとなります。

名 市民課戸籍住民係

1階(内線3111・3112) 3113・3119

**除雪助成券・屋根雪おろし助成券の取扱業者の公募**

高齢者世帯などの道路除雪後の門口除雪契約費用の一部

を助成する「除雪助成券」および高齢者世帯などの住宅や車庫、物置の屋根の雪おろし費用の一部を助成する「屋根雪おろし助成券」の取り扱いを新たに始める事業者等は市に申請が必要です。

◆申請条件

◇除雪助成券  
①事業者や団体、町内会であること  
②市道の除雪後から9時30分までに依頼者の住宅前生活道路の除雪が完了できること  
③大雪で市道の除雪を1日に複数回行った場合に対応できること

④通学路での作業では、通学時間に配慮すること

※その他注意点が、申請時に確認してください。

◇屋根雪おろし助成券  
①事業者や団体であること

②その他注意点が、申請時に確認してください。

◆申込方法  
高齢者支援課高年齢福祉係にある申請書に必要書類を添えて提出。

◆申込期限 9月29日(金)

◆申請期間

名 高齢者支援課高年齢福祉係

2階(内線3231)

75 広報なよろ令和5年9月号



## 市営住宅入居者の募集

市営住宅は、年4回(3月、6月、9月、12月)定期公募を行っています。

◆募集受付期間 9月4日(月)～22日(金)

※土日祝日を除く平日8時45分～17時30分

◆申込方法 世帯の収入がわかるもの(源泉徴収票など)を持参し、申込窓口にお越しください。仮審査のうえ、入居適格者には申込書をお渡ししますので、必要書類を添えて提出してください。※郵送の場合は期間内必着。※障害者手帳などをお持ちの方は持参してください。※「名寄市営住宅抽選カード」をお持ちの方は必ずご持参ください。

◆入居時期 入居者決定後すぐに入居となります。

◆入居者の決定 書類審査により決定します。

※申し込みが重複した場合は抽選を行います。

※抽選の際、当選率を引き上げる優遇措置があります。

◆家賃 一緒に入居するすべての方の収入総額に応じた家賃となります。

## ◆募集住宅

団地名	住所	規格	家賃	建築	備考
北斗団地	323号 大橋90	2LDK 63.8㎡	2階建の1階	2万2,700～3万3,800円	H25 世帯用
北斗団地	329号 大橋90	2DK 59.6㎡	2階建の2階	2万1,200～3万1,500円	H25 単身可能
東光団地	203号 東8南9	3LDK 74.8㎡	2階建の2階	2万4,700～3万6,800円	H15 世帯用
東光団地	204号 東8南9	2LDK 62.1㎡	2階建の2階	2万500～3万500円	H15 世帯用
東光団地	207号 東8南9	3LDK 74.8㎡	2階建の2階	2万4,800～3万6,900円	H16 世帯用
東光団地	208号 東8南9	2LDK 62.1㎡	2階建の2階	2万600～3万600円	H16 世帯用
ノースタウンなよろ団地	118号 東1北6	3LDK 74.3㎡	3階建の1階	2万3,100～3万4,400円	H3 高齢者世帯用
ノースタウンなよろ団地	134・136号 東1北6	2LDK 60.8㎡	3階建の3階	1万8,900～2万8,200円	H3 単身可能
栄町55団地	123・126号 西11北1	3LDK 66.5㎡	3階建の2階	2万1,400～3万1,900円	S59(R4改善) 世帯用
栄町55団地	133号 西11北1	3LDK 66.5㎡	3階建の3階	2万1,400～3万1,900円	S59(R4改善) 世帯用
栄町55団地	134号 西11北1	3LDK 66.5㎡	3階建の3階	2万1,500～3万2,000円	S59(R4改善) 世帯用
栄町55団地	223号 西11北1	3LDK 66.5㎡	3階建の2階	2万1,400～3万1,900円	S59(R4改善) 世帯用
栄町55団地	321・322号 西11北1	3LDK 66.5㎡	3階建の2階	2万1,400～3万1,900円	S59(R4改善) 世帯用
新北栄団地	8号 風連町北栄町51	3LDK 66.6㎡	平屋	1万3,100～1万9,400円	S60 単身可能
北栄団地	59号 風連町北栄町1	1LDK 47.3㎡	平屋	1万2,700～1万8,900円	H6 高齢者単身可能
風舞団地	394号 風連町北栄町111	3LDK 78.6㎡	2階建の2階	2万1,200～3万1,600円	H13 世帯用
西町団地	522号 風連町西町79	2LDK 65.6㎡	平屋	1万6,700～2万4,900円	H18 世帯用(告知事項有)

※家賃のほかに共益費(共用部分の電気代、除雪費など)や浴槽、ボイラーのリース料などが別途かかります。

◆募集要件 ※空き住宅は修繕完了後、団地地区や規格、世帯要件に偏りがないよう公募をします。

◇世帯用 2人以上の親族で入居する住宅。

◇単身可能 2人以上の親族または日常生活が可能な単身の方が入居する住宅。

※ただし単身の場合は、60歳以上、障害者手帳の所持、生活保護を受給などの要件を満たす必要があります。

※他にも要件がありますので、詳しくは問い合わせください。

◇高齢者世帯用 入居申込者および同居者が60歳以上。

※同居者が配偶者の場合は、60歳未満でも可。

◇高齢者単身可能 入居申込者が60歳以上の単身者、または入居申込者および同居者が60歳以上

※同居者が配偶者の場合は、60歳未満でも可。

◆入居抽選会と説明会  
◇とき 9月26日(火) 14時  
◇ところ 市役所名寄庁舎 4階大会議室

◇入居説明会 すべての住宅の抽選終了後に行います。

※欠席の場合は、入居申し込みを取り消します。

◆申・問  
建築課公営住宅係  
3階(内線33355)  
2階(内線2212)

## 消火栓放水点検

漏水の確認、消火栓の清掃などを目的に消火栓放水の点検を実施します。作業区域では、まれに赤水の発生や水が濁る場合があります。発見した場合、ご連絡ください。

◆点検時間 10時～12時、13時～16時

※多少変更する場合があります

◆対象区域(6町内会) 高見区、緑丘、農高区、旭ヶ丘区、南が丘区、第14区(南側)

◆名寄消防署 ☎016543319

## みんなの国民年金

国民年金に関して、次のようなときは、忘れずに市役所で手続きを行ってください。

・60歳未満の方が退職し、厚生年金・共済年金の資格を喪失したとき

・配偶者の扶養でなくなったとき

※手続きには年金手帳・厚生(共済)年金資格喪失証または離職票をご持参ください。

◆申・問  
市民課医療年金係  
1階(内線3114)  
地域住民課市民係  
1階(内線2119)

問 問い合わせ 申 申し込み 名 名寄庁舎(☎01654③2111)

**名寄市立大学 北星信用**

**金庫寄附講座のご案内**

「新型コロナウイルス感染症(COVID-19)の本質に迫る…その特徴と対策」をテーマに北星信用金庫による寄附講座を開催します。

◆とき 10月6日(金) 16時30分～18時

◆ところ 市立大学図書館大講義室(西4北8)

※オンライン配信あり

◆講師 西條 政幸氏(札幌市保健福祉局・保健所医務・健康衛生担当局長)

◆内容 原因ウイルスはどのようにして人間社会に入り込み、どのような病気を引き起こしたのかなどを解説し、社会に与えた影響について考察します。

◆参加料 無料

◆申込方法 次のコードから申請、電話またはファックスで申し込みください。



◆申込期限 9月29日(金)12時まで

申・問

市立大学コミュニティケア教育研究センター

☎01654⑧7661  
FAX 01654②0070

風 風連庁舎(☎01655③2511)

**猫の飼育マナーを守ろう**

◆終生飼養 寿命を迎えるまで適切に飼養することが義務付けられています。

◆家の中で飼う 屋外では交通事故などのリスクがあり、ふん尿による被害などを与えることもあります。

◆不妊・去勢手術 年に数回発情し、1回の出産で4～8匹の子猫を産みます。市内でも、多頭飼育崩壊の事例が発生しています。

◆野良猫に餌やりをしない 野良猫に餌やりをすると飼い主とみなされます。自身の猫として飼養できないのなら、餌を与えることはやめましょう。

問 市民部環境生活課

名 2階(内線3128)

**がん患者・家族サロン**

**「よしみち茶話会」**

がんのことを気軽に語り合うサロンを開催します。

がん患者さん・その家族であればどなたでも参加できます。

◆とき 9月28日(木) 14時～16時

◆ところ 市立総合病院2階和室(西7南8)

◆内容 医療用・部分ウィック 体験試着ができます。

申・問

市立総合病院  
☎01654③3101

だき、家屋および土地の現況確認をさせていただくことがあります。ご理解とご協力をお願いします。

◆対象地区 智恵文地区(家屋)・市内全域(土地)

◆期間 9月から10月下旬

◆税務課資産税係

名 2階(内線3204・3205・3209)

◆令和5年住宅・土地統計調査のお知らせ

10月1日を期日として、日本全国で「住宅・土地統計調査」を実施します。

調査の対象となる世帯には、9月中～下旬に調査員が書類を配布します。調査票への記入、またはインターネットなどのご回答をお願いします。調査対象とならなかった世帯には配布されません。

なお、調査票の記入内容は「統計法」によって厳重に保護されており、統計を作成・分析する目的以外に使用することはありません。

問 総務課総務係

名 3階(内線3321)

**自衛官等の募集**

種目	応募資格	受付期間	試験日	試験会場
自衛官候補生	18歳以上33歳未満 (令和5年4月1日現在)	受付中～ 9月5日(火)	9月28日(木)	駅前交流プラザ「よろーな」 1階大会議室(東1南7)
一般曹候補生	18歳以上33歳未満 (令和5年4月1日現在)	受付中～ 9月5日(火)	9月16日(土)	市民文化センター2階 (西13南4)

◆備考 興味のある方は、気軽にご連絡ください。

申・問

自衛隊旭川地方協力本部  
名寄出張所(西1南9)  
☎01654②3921

## 町内会に入りましょう

安心して暮らせる地域づくりを支えている町内会では、さまざまな活動を行っています。

- ◆きれいな環境づくり  
地域での清掃活動やごみの減量に向けた取り組みなど、清潔で快適なまちづくりのための活動を行っています。
- ◆加入するには  
お住まいの地域の町内会に連絡するか、右のコードを読み取り町内会連合会の申込フォームから加入申込します。



申・問 町内会連合会事務局（総合政策課総合政策係） 名 3階（内線3311）

## 納税・国保夜間窓口

- ◆とき 9月25日(月)  
17:30~18:30
- ◆ところ  
納税窓口  
税務課納税係 名 2階  
  
国保窓口  
市民課医療年金係 名 1階

## くらしのリサイクル（月～金曜日、10時～16時）

不用になった家庭用品などを紹介します。受け渡しは原則として無償、登録は1回3点以内としています。品物によってはトラブル防止のため、お断りすることもありますのでご了承ください。

- ◆ゆずります
  - ①組立式シングルベッド（枠のみ・木製）
  - ②犬小屋（キャスト付）
  - ③加湿器（ダイニチ）
  - ④将棋盤セット・囲碁セット（木製、引き出し・扉付き）
  - ⑤碁盤2面・碁石1組
  - ⑥一輪車（小学生低学年用）
  - ⑦ひな人形（7段）
  - ⑧レンジ台
- ◆ゆずってください
  - ①パーベル
  - ②薪ストーブ（鋳物）
  - ③業務用ソリ（小・中・大）

問 名寄消費者協会 ☎01654③5630  
※不在の場合、留守番電話にお名前と電話番号を録音してください。確認次第、返信いたします。

## 無料相談窓口

- ①消費生活相談  
とき 月～金曜日 9:15～16:00
- ②市民相談  
とき 月～金曜日 9:15～16:00
- ③無料法律相談  
とき 9月3日(日) 11:00～  
10月1日(日) 11:00～  
※無料法律相談は、相談日の2日前(祝日を除く) 昼12時まで予約してください。
- ◆年金事務相談  
とき 9月12日(火) 10:30～15:30  
ところ 名寄商工会議所  
(駅前交流プラザ「よろーな」)  
※完全予約制(☎0166-72-5004)
- ◆人権相談  
とき 月～金曜日 8:30～16:30  
ところ 旭川地方法務局名寄支局  
☎01654②2349
- ◆生活相談支援センター  
とき 月～金曜日 9:00～17:00  
ところ 社会福祉協議会  
(総合福祉センター内)  
☎01654③9862
- ◆心配ごと相談  
とき 月～金曜日 10:00～17:00  
ところ 西條名寄店1階ここほっと  
☎01654②3968
- ④行政相談  
とき 月～金曜日 9:15～16:00
- ⑤結婚相談  
とき 第1金曜日 17:30～19:00  
その他の金曜日(祝日除く) 13:00～15:00
- ◆障がい者差別・虐待についての相談  
とき 月～金曜日 8:45～17:30  
ところ 名寄庁舎2階  
基幹相談支援センター  
☎01654③2111(内線3218)
- ◆公証相談  
とき 日～土曜日 9:00～17:00  
ところ 名寄公証役場(西1南9)  
※完全予約制(☎01654③3131)
- ◆教育相談ハートダイヤル  
とき 月～金曜日 9:00～17:00  
ところ 児童センター  
☎01654③1000  
☎0120-874-746(フリーダイヤル)
- ◆DV相談  
とき 月、水～金曜日 8:45～17:00  
ところ 名寄庁舎2階子ども未来課  
☎01654③2111(内線3229)

①～⑤共通 ところ 名寄市消費生活センター  
(駅前交流プラザ「よろーな」)  
☎01654②3575  
☎01654③2111(内線3616)

ご寄附 ありがとうございます(順不同・敬称略)

- ◆名寄川河川敷パークゴルフ場 整備のために
- 名寄川河川敷パークゴルフ場愛好者
- ◆交通安全のために
- 夏井 善則(交通安全マインドツーリングクラブ会長)
- ◆市立総合病院の小児科患者さんのために
- 萬谷 千絵(名寄市立総合病院サポートクラブ)
- ◆市立総合病院のために
- 小野寺 千代子

### 市長室開放事業を開催します

- ◆対象 市民または市民が組織する団体など
- ◆日時 平日9時～17時30分の20～30分  
※市長の公務を優先します。
- ◆懇談場所 名寄・風連庁舎の市長室など
- ◆懇談内容 地域活動やまちづくりの話、市政への要望・疑問など
- ※個人的な相談・意見、書面による要望の提出、または懇談にふさわしくないと判断される場合は、お断りさせていただきます。

申・問 秘書広報課秘書係 名 3階(内線3304)

# 9月市民カレンダー

# September

日 Sunday	月 Monday	火 Tuesday	水 Wednesday	木 Thursday	金 Friday	土 Saturday
<p>児童生徒の帰宅時刻</p> <p>小学生 17時</p> <p>中学生 19時</p> <p>高校生 21時</p> <p>生徒指導・補導協議会 (小中高等学校)</p>	<p><b>マチイロ</b></p> <p>広報なよろがアプリで読める</p> <p>ダウンロードはこちらから</p>	<p><b>LINE</b></p> <p>市公式LINEの友だち登録をお願いします</p> <p>LINEの友だち登録はこちらから</p>	<p><b>YouTube</b></p> <p>名寄市公式チャンネルをご覧ください!!</p> <p>YouTubeのチャンネル登録はこちらから</p>	<p><b>1</b></p> <p>★朔人社団画展 (12日まで)</p> <p>★結婚相談 17:30~19:00</p>	<p><b>2</b></p> <p>★卓球教室 10:00~</p>	
<p><b>3</b></p> <p>★無料法律相談 11:00 ※完全予約制</p>	<p><b>4</b></p>	<p><b>5</b></p> <p>★風連陶芸センター陶芸教室</p> <p>◆とき 9月14日(木)、28日(木) 要予約</p> <p>①9時~12時②13時~16時③18時~21時</p> <p>※各回15人まで</p> <p>◆費用 粘土代1kg300円</p> <p>◆持ち物 エプロン・上靴など</p> <p>◆申し込み・問い合わせ 風連陶芸センター ☎01655③2743</p>	<p><b>6</b></p>	<p><b>7</b></p> <p>★親子お出かけバスツアー収穫祭 9:30~12:00(風連日進地区)</p>	<p><b>8</b></p> <p>★結婚相談 13:00~15:00</p>	<p><b>9</b></p> <p>★マイナンバーカード 休日窓口9:30~12:30 (市役所名寄庁舎1階)</p> <p>★ふうれん街なかマルシェ 9:30~12:30(風連市街一帯)</p> <p>★バス遠足 10:00~</p> <p>★模擬保育室で遊ぼう 10:00~11:30 (市立大学模擬保育室)</p> <p>★ピピリオトーク 13:00~(名寄図書館本館)</p>
<p><b>10</b> 名寄もち米の日</p> <p>第4回 街なか運動会</p> <p>とき 9:45~15:00</p> <p>ところ 名寄駅前商店街</p>	<p><b>11</b></p> <p>★身体測定 (ひまわりらんど、12日・13日も)</p> <p>★運転免許更新講習会 優良18:00 違反19:00</p>	<p><b>12</b></p> <p>★ピヤシリ大学公開講座 みらいノートはあなたの生きる道しるべ 13:30~15:00</p> <p>★土星観望会 19:00~21:30(18日まで)</p>	<p><b>13</b></p> <p>★生きがい作品展 9:00~22:00(19日まで)</p>	<p><b>14</b></p> <p>★手作りおもちや 11:00~(こぐま)</p> <p>★運転免許更新講習会 優良13:00 初回14:00 一般17:30</p> <p>★保護者のつどいの会 19:00~20:00</p>	<p><b>15</b></p> <p>★結婚相談 13:00~15:00</p> <p>★風花20周年記念作品展 (10月10日まで)</p>	<p><b>16</b></p> <p>★きのご観察会 9:00~12:00</p> <p>★長寿を祝う会 10:00~10:50</p> <p>★一輪車チャレンジ 10:00~11:00</p> <p>★スマホ相談窓口 10:00~15:00(こほっと)</p> <p>★本の読み聞かせと工作 13:30~</p>
<p><b>17</b></p> <p>★秋の昆虫観察会 9:00~12:00</p> <p>★ピピリオバトル 10:00~(名寄図書館本館)</p>	<p><b>18</b> 敬老の日</p>	<p><b>19</b> 食育の日</p> <p>★タッチケアサロン 14:00~15:30 (大学5号館小児・母性看護実習室)</p> <p>★蝶花楼桃花独演会 19:00~</p>	<p><b>20</b></p>	<p><b>21</b></p> <p>★しゃぼん玉遊び 10:00~11:00(ひまわりらんど)</p> <p>★壁かけ作り 11:00~(こぐま)</p> <p>★運転免許更新講習会 優良13:00 一般14:00</p> <p>★マイナンバーカード 夜間窓口 17:30~19:30 (市役所名寄庁舎1階)</p>	<p><b>22</b></p> <p>★結婚相談 13:00~15:00</p>	<p><b>23</b> 秋分の日</p> <p>★プチカナダ留学 9:00~15:00(24日も) (nanairoBASE&amp;Lab.)</p> <p>★シン・天文講座 15:00~15:50</p>
<p><b>24</b></p> <p>★生涯学習フェスティバル2023 10:00~14:00</p> <p>★街なかウォーキング 10:00~</p>	<p><b>25</b></p> <p>★納税・国保夜間窓口 17:30~18:30 市役所名寄庁舎 [納税窓口]2階[国保窓口]1階</p>	<p><b>26</b></p>	<p><b>27</b></p> <p>★スマホ教室 ①11:00~ ②14:00~</p> <p>★お月見観望会 19:30~21:30(10月1日まで)</p>	<p><b>28</b></p> <p>★子どもに伝えたい性のお話 10:30~11:30(ひまわりらんど)</p> <p>★がん患者・家族サロン「よりみち茶話会」 14:00~16:00(市立総合病院)</p>	<p><b>29</b> 広報10月号 配布予定日</p> <p>★結婚相談 13:00~15:00</p> <p>★市民文化センター 大ホール一斉予約受付(令和6年10月利用分) 9:00~17:00</p>	<p><b>30</b></p> <p>★マイナンバーカード 休日窓口 9:30~12:30 (市役所名寄庁舎1階)</p> <p>★名寄市立大学オープンキャンパス 9:30~15:10(市立大学)</p> <p>★スマホ相談窓口 10:00~15:00(こほっと)</p>

☒…市民文化センター ☒…スポーツセンター ☒…北国博物館 ☒…児童センター ☒…天文台 ☒…駅前交流プラザ「よろーな」  
 福…総合福祉センター ☒…ピヤシリジャンツェ ☒…ピヤシリスキー場 健…なよろ健康の森 ☒…ふうれん地域交流センター

## Airてっして

市からのお知らせを放送中

市からのお知らせやイベント情報などを紹介しています。

- ◆放送
- 毎週月~金曜日 ① 8:10
  - ② 12:30
  - ③ 17:10

※災害時には防災・緊急情報をお知らせします。

## 名寄市の人口

令和5年7月末日現在

- ◆人口
- 全体 25,574人(-26)
  - 男 12,436人(-6)
  - 女 13,138人(-20)
- 内外国人住民登録者 110人(7)
- 出生 18人(7)
  - 死亡 22人(-5)
- ◆世帯数
- 全体 14,092世帯(2)
- ※()は前月末比

## 広報なよろ 令和5年9月1日発行 第210号

- ◆発行/名寄市 ◆編集/総合政策部秘書広報課
- ◆印刷/株式会社北方印刷所

## 名寄市役所

- 開庁時間 [平日]8:45~17:30 ☎01654③2111(交換)
- HP <http://www.city.nayoro.lg.jp>
- ✉[nayoro@city.nayoro.lg.jp](mailto:nayoro@city.nayoro.lg.jp)
- ◆名寄庁舎/〒096-8686 北海道名寄市大通南1丁目1番地 FAX 01654②5644
  - ◆風連庁舎/〒098-0507 北海道名寄市風連町西町196番地1 FAX 01655③2510