



リフト・レンタル
料金について



レストラン
について



無料バス時刻表
について



ツリーランエリア

ツリーランエリアをご利用の方は
管理棟で受付をお願いいたします。
※要ヘルメット



大好評!! スロープスタイル

第1 ゲレンデ 746 PARK
第2 ゲレンデ VIBES PARK



テントサウナ in 極寒

室内温度: 120°C 外気温: -20°C
気温差 140°Cに耐えられますか?
1棟貸切: 定員2~5名
※要予約 詳しくはHPへ



道北最大級!! キッズパーク

滑り台・トランポリン・トレイン
ふわふわ遊具が3種類
入場料: 300円/1日 (3才以上)



SAJ 公認 名寄スキー学校

スクールレッスン

レッスン内容	半日 (2時間)	1日 (4時間)	備考
小グループ	1名/5,000円	1名/9,000円	完全予約制 2~3名程度
プライベート	1名/5,000円	1名/9,000円	完全予約制
幼児教室 (定員10名)	1名/15,000円	10:00~11:30	5・6歳児対象
	1月6日②7日③・13日④14日⑤・20日⑥21日⑦		
ジュニア強化	1名/10,000円	10:00~12:00	テスト受験希望者
	12/23日⑧・28日⑨・30日⑩	1/4日⑪・6日⑫・11日⑬・13日⑭・18日⑮・20日⑯	
	※木曜講習時刻▶19:00~20:30		

バッチテスト

テスト内容	日程
級別テスト	2月10日①・3月3日②
テクニカル テクニカルテスト	2月18日③ (事前講習2月17日④実施)

※級別対策講習 2/4日⑤、2/26日⑥
※テクニカル特別講習 2/4日⑦

お問合せ: 名寄スキー学校 (TEL:01654-8-7586)
※詳細やお申込みはネットから▶<http://nayoro-ski.net>



JSBA 公認 ピヤシリスノーボードスクール

スクールレッスン

レッスン内容	料金	時間
一般レッスン	1名/4,000円	90分
プライベート	1名/5,000円	90分
インストラクター 指名レッスン	1名/5,000円	90分



バッチテスト

日程	※完全予約制 (希望日2日前まで)
1月21日①・2月18日②・3月3日③	

お問合せ / ご予約
ピヤシリスノーボードスクール (TEL:01654-2-2102)

2023-24 シーズンカレンダー



ナイター営業日
※毎週(木・金・土)



キッズパーク営業日
(入場料) 300円



シニアデー
60歳以上の方はリフト1日券
1,250円&レンタル無料!!

DECEMBER

2023

12 DEC

SUN	MON	TUE	WED	THU	FRI	SAT
					1	2 OPEN!
3	4	5	6	7	8	9 イベント
10	11	12	13	14	15	16
17	18	19	20	21	22	23
24	25	26	27	28	29	30
31						

9日 オープンイベント
リフト料金無料
23日 開場50周年イベント
30日 キッズパーク営業
31日 温泉営業 16:00まで



12月9日
オープンイベント
リフト料金無料!

競技会スケジュール

15日 ジャンプ公式練習
16日 第54回ピヤシリジャンプ大会
兼第61回北海道新聞社杯ジャンプ大会
17日 第39回吉田杯ジャンプ大会
19日 第13回名寄コンバインドチャンピオン競技大会
20日 第42回名寄コンバインド大会
21日~第79回北海道スキー選手権大会兼第76回南
北海道高等学校スキー競技選手権大会
※21日(公式練習)
※22日(ジャンプ競技・コンバインド競技)
23日~第29回クロスカントリー名寄大会
※23日(中学生組) ※24日(高校生・一般組)

JANUARY

2024

1 JAN

SUN	MON	TUE	WED	THU	FRI	SAT
	1	2	3	4	5	6
7	8	9	10	11	12	13
14	15	16	17	18	19	20
21 イベント	22	23	24	25	26	27
28	29	30	31			

4,5日 キッズパーク営業無し
27,28日 全日本スノーボード
選手権北海道地区大会



1月21日
市民スキーの日

競技会スケジュール

12日~第56回北海道中学生スキー大会
クロスカントリー競技
※12日(公式練習・監督会議)
※13日(クラシカル種目)
※14日(フリー種目)
15日 第79回北海道スキー選手権大会兼第76回南
北海道高等学校スキー競技選手権大会(TCM)
※16日(クロスカントリー競技・クラシカル種目)
※17日(クロスカントリー競技・フリー種目)
※18日(クロスカントリー競技・リレー種目)

FEBRUARY

2024

2 FEB

SUN	MON	TUE	WED	THU	FRI	SAT
			1	2	3	4
5	6	7	8	9	10	11
12	13	14	15	16	17	18
19	20	21	22	23	24	25
26	27	28	29			

10,11日 キッズパーク営業無し
16~18日 全日本スノーボード
選手権北海道地区大会



2月13日以降
平日学習

※大学生・短大生・専門学校生
高校生はリフト1日券半額

競技会スケジュール

10~12日
2024年第8回スペシャルオリンピックス
日本冬季ナショナルゲームズ

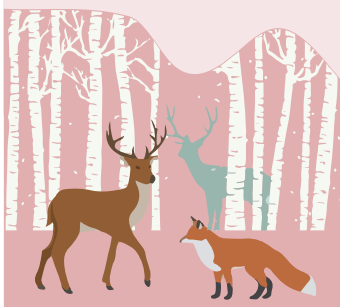


MARCH

2024

3 MAR

SUN	MON	TUE	WED	THU	FRI	SAT
					1	2
3	4	5	6	7	8	9
10	11	12	13	14	15	16
17	18	19	20	21	22	23
24 営業終了	25	26	27	28	29	30
31						

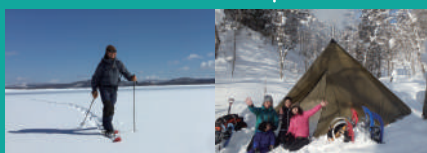


競技会スケジュール

6日~JOCジュニアオリンピックカップ
2024全日本ジュニアスキー選手権大会兼
全日本小・中学生選抜スキー大会
※6日(ノルディック種目)
※7日(小学生クラシカル種目)
※8日(小学生フリー種目)
※9日(ジャンプ競技・クラシカル種目
・コンバインド競技公式練習)
※10日(コンバインド競技・フリー種目)

Snow Trip 雪のツアー / リバートリップキャメル

とびきり美しい雪が降る世界へ...



おはようスノーシュー
ノルディックスキー
焼マシュマロのホワイトピクニック

お申込みは
こちらから



雪マジン19

19歳はリフト券がタダ!

