

図書館

図書館名寄本館（大通南2）

TEL 01654②4751

FAX 01654②4897

開館 火・金 9時30分～17時

水・木 9時30分～19時

※17時以降は1階のみ

土・日 9時30分～17時

休館 月・月末・祝・年末年始

図書館風連分室（風連町西町201）

（風連中央小学校内）

TEL 01655⑦8000

開館 月～金 9時30分～17時

土 9時30分～13時

休館 日・月末・祝・年末年始

新着図書

毎週土曜

日に市ホー

ムページで

お知らせし

ています。



名寄本館

ミニ展示コーナー

・博物館連携企画「北国のいきものたち」

・さあ体を動かそう！

・さいたさいた

土曜ビブリオトーク

◆とき 5月11日 13時～

◆内容 ビブリオトーク

※参加者同士による本の紹介と意見交流

自動車文庫「やまゆり号」5月の巡回日程

【名寄地区】

14日、28日(火)	麻生公園前	15:10～15:25
	ライラック公園前	15:35～15:50
	はなぞの広場前	16:00～16:15
1日、15日(水)	第1老人クラブ前	15:10～15:25
	ハルニレ公園前	15:35～15:50
	浅江島公園築山前	16:00～16:15
7日、21日(火)	サピラ・マーガレットグイ道宮住宅前	15:35～15:50
9日、23日(木)	北斗団地前	15:15～15:30
	西10南1自衛隊官舎前	15:45～16:00

【風連地区】

10日(金)	JR風連駅前	10:35～10:45
	フロンティアハウス	10:55～11:10

風連分室

◆対象 誰でも参加可

◆持ち物 お気に入りの本1冊

◆金曜おはなしクラブ(金曜日)

◆とき 5月10日、17日、24日 各日15時30分

◆対象 3歳以上小学生

◆ペンギンクラブ(木曜日)

◆とき 5月2日、16日、各日10時30分

◆対象 3歳未満児・保護者

◆対 象 休館日

3日(金)～6日(月)、13日(月)、20日(月)、27日(月)、31日(金)

休館日

3日(金)～6日(月)、12日(日)、19日(日)、26日(日)、31日(火)

おとなのための読み聞かせ会

◆とき 5月11日(土) 10時30分

◆内容 絵本の読み聞かせ、紙芝居、ほか

◆対象 中学生以上

◆申し込み 不要



ミニ展示コーナー

・雨がふったら：

3日(金)～6日(月)、12日(日)、19日(日)、26日(日)、31日(火)

休館日

おとなのための読み聞かせ会

◆とき 5月11日(土) 10時30分

◆内容 絵本の読み聞かせ、紙芝居、ほか

◆対象 中学生以上

◆申し込み 不要



子育て支援センター

子育て支援センターは、未就学児童が保護者と一緒に利用できる施設です。

地域子育て支援センター「ひまわりらんど」(西2南9)

TEL 01654②5683

〒165-0830 n-ykosodate@nyc.jp

開館 9時～10時15分、10時45分～12時、13時30分～14時30分、15時～16時

休館 土・日・祝日・年末年始

風連地域子育て支援センター「こぐま」(風連町西町284・認定こども園風連幼稚園内)

TEL 01655③2133

開館 遊びの広場 10時～11時30分

相談 10時～15時

休館 水・金・土・日・祝日・年末年始

名寄市LINE公式アカウントでも子育て支援センターのイベント情報を配信しています。この機会にぜひ友だち登録をお願いします。

登録後にメニュー画面から

①「情報通知追加」を選択し、

②「子育てに関する情報」の

③「通知を希望します!!」を

選択すると、随時イベント情報を受信できるようになります。



▲こちらのコードから友だち登録できます

ひまわりらんど

身体測定

身長・体重を測り、手形足形を押しましよう。

◆とき 5月9日(木)、10日(金) 各日9時～11時30分、13時30分～15時30分

◆ところ ひまわりらんど

◆申し込み 不要

模擬保育室で遊ぼう

名寄市立大学の模擬保育室で遊ばましよう。

◆とき 5月11日(土)、25日(土) 各日10時～11時30分

◆ところ 名寄市立大学 模擬保育室

◆定員 各回親子18組

◆申込方法 ひまわりらんどへ直接または電話で申し込みください。

◆申込期限 利用日の前日まで

ママのための

骨盤ケアとヨガ

骨盤ケアとヨガを楽しみましょう。

74

◆とき 5月23日(木) 10時  
15分〜11時30分(集合10時)  
◆ところ 総合福祉センター  
2階和室

◆講師 野口 智子氏(助産師)

◆対象 生後3カ月〜就学前のお子さまがいるお母さん

◆定員 親子10組

◆持ち物 バスタオルまたはヨガマット、飲み物(必要な方)

※動きやすい服装でご参加ください。

◆申込方法 ひまわりらんどへ直接または電話で申し込みください。

◆申込開始 5月7日(火)から  
**人形劇鑑賞**  
親子で人形劇を楽しみましょう。

◆とき 5月28日(火) 10時  
15分〜11時15分(開場10時)

※開場時間前は入れません

◆ところ 総合福祉センター  
1階多目的ホール

◆講師 人形劇団キノッピー

◆対象 1歳以上のお子さまがいる親子

◆定員 親子20組

◆申込方法 ひまわりらんどへ直接または電話で申し込みください。

◆申込開始 5月7日(火)から  
**名寄市の保育サービスについて**  
名寄市で行っている保育サービスについてお話しします。

◆とき 5月30日(木) 10時  
30分〜11時30分

◆ところ ひまわりらんど

◆講師 奥村 澄子氏(利用者支援専門員)

◆定員 親子15組

◆申込方法 ひまわりらんどへ直接または電話で申し込みください。

◆申込開始 5月7日(火)から  
**子どもの発達について**  
0〜3才の子どもの発達について学びましょう。

◆とき 6月6日(木) 10時  
30分〜11時30分

◆ところ ひまわりらんど

◆講師 奥村 香澄氏(名寄市立大学社会保育学科講師)

◆定員 親子15組

◆申込方法 ひまわりらんどへ直接または電話で申し込みください。

◆申込開始 5月13日(月)から  
**わくわくミュージック**  
音楽を通して親子で触れ合いを楽しみましょう。

◆とき 6月19日(水) 10時  
15分〜11時15分(開場10時)

◆ところ 認定こども園風連幼稚園未満児舎

※開場時間前は入れません  
◆ところ 市民文化センター  
多目的ホール

◆講師 上田 明美氏(名寄教育カウセンリングを学ぶ会)

◆定員 親子20組

◆申込方法 ひまわりらんどへ直接または電話で申し込みください

◆申込開始 5月27日(月)から  
◆持ち物 上靴

### くぐま

### しゃぼん玉遊び

親子でしゃぼん玉遊びを楽しみましょう。

◆とき 6月6日(木) 11時  
〜11時20分

◆ところ 認定こども園風連幼稚園未満児舎

◆定員 親子6組

◆申込方法 こぐまへ直接または電話で申し込みください。

◆申込開始 5月20日(月)から  
◆持ち物 帽子やお茶など(水分補給)

◆七夕制作  
親子で七夕飾りを作りますよ。

◆とき 6月20日(木) 11時  
〜11時20分

◆ところ 認定こども園風連幼稚園未満児舎

◆定員 親子6組  
◆申込方法 こぐまへ直接または電話で申し込みください。

◆申込開始 5月20日(月)から

## 博物館

北国博物館(緑丘22)

TEL 01654-2575

FAX 01654-2575

〒917-0001 富山県白川郡浅井町1-1-1

開館 9時〜17時

休館 月・年末年始

風連歴史民俗資料館

(風連町南町85)

※問い合わせは北国博物館へ

◆北国博物館利用案内  
◆観覧料 一般・学生220円、65歳以上110円、団体(10人以上)152円、高校生以下無料

◆企画展(無料)  
◆野外植物展  
なよろ野の花の会の会員による展示会です。身近な植物の写真、押し花、リース、工芸品などのほか、会員が観察した活動記録が展示されます。

◆とき 開催中〜12日(日)

◆ところ 北国博物館ギャラリー  
リーホール

◆主催 なよろ野の花の会(上野 紘一会長)

◆写真展「北国なよろのいきものたち」

市内の写真愛好家のみなさんの撮影による、名寄に生息する野鳥や昆虫、野生動物のなかなか見られない意外な姿や、くすつとしてしまうような姿を紹介する写真展です。

◆とき 5月17日(金)〜6月2日(日)

◆ところ 北国博物館ギャラリー  
リーホール

◆協力 地元の写真愛好家のみなさん

◆観察会  
◆初夏の自然探訪会

◆とき 5月18日(土) 8時  
30分〜15時

◆ところ 北邦野草園(鷹栖町嵐山公園)

◆定員 20人

※小学3年生以下は保護者同伴

◆参加費 100円(保険料)

◆持ち物 昼食、飲み物、軍手、おやつ、凶鑑類、防寒具、虫よけスプレー

※帽子、長袖、長ズボン、歩きやすい靴(サンダル不可)など野外活動に適した服でお越しください。

◆申し込み 北国博物館まで  
電話またはメールでご連絡ください。

◆申込期限 5月15日(水)まで

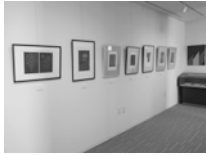
◆共催 なよろ野の花の会

## 木原記念ギャラリーの 展示替えを行いました

3月に市民文化センター

EN-RAYホール内にある「木原記念ギャラリー」の展示替えを行いました。銅版画・アクリル画は全て入れ替え、展示資料も一部を入れ替えています。銅版に加えて亜鉛版も展示し、木原康行紹介パネルについても見やすく更新しています。

木原記念ギャラリーは、EN-RAYホールが完成した2015年に開設され、その後の展示替えは一部の作品を入れ替えたのみでした。大幅な展示替えは今回が初めてとなります。お近くにお立ち寄りの際は、ぜひ新しくなった木原記念ギャラリーをご覧ください。



▲ギャラリーの様子

# 名寄市風連歴史民俗資料館

名寄市風連歴史民俗資料館は、1990年に風連町開拓90年を記念して建てられました。風連地区の歴史や自然、人々の暮らしを紹介しています。

## 定期開館

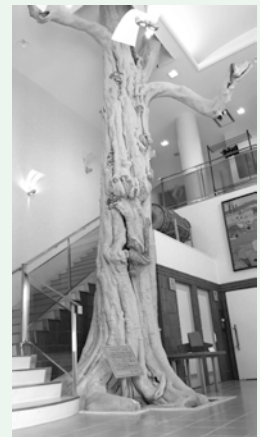
毎年6月～9月の名寄市教育委員会が定めた日に、名寄市北国博物館職員が常駐して開館いたします。今年度の開館日・時間は次のとおりです。

- ・ 6月16日(日) 10時～15時 ※ふうれん白樺まつり
- ・ 7月27日(土) 10時～16時
- ・ 8月15日(木) 10時～16時
- ・ 9月21日(土) 10時～16時

## 団体見学

名寄市内の小・中学校、高齢者大学、風連地区ゆかりの団体（ふるさと会、同窓会、名寄市在住の方又は風連地区出身の方を含む5人以上のグループ）については、事前予約制（見学の3日前まで）で見学を受け入れ、名寄市北国博物館職員が対応します。見学希望の団体は、北国博物館まで連絡ください。

## 閲覧料 無料



▲館内の様子

## 陸上自衛隊名寄駐屯地第36回春のコンサート ～ 平和への一途 ～

と き 5月18日(土) 18時～(開場17時)  
 と ころ 名寄市民文化センターEN-RAYホール(西13南4)  
 出 演 名寄駐屯地音楽隊・第2音楽隊・遠軽駐屯地音楽隊・  
 留萌駐屯地音楽訓練隊・上富良野駐屯地音楽隊・名寄朔北太鼓  
 ゲ ス ト 北海道名寄高等学校吹奏楽部  
 プログラム 交響詩フィンランディア、バンドのためのゴジラファンタジー、闘牛士のマンボ ほか  
 問い合わせ 名寄駐屯地司令業務室広報班 ☎01654③2137(内線202・203)

入場無料

入場整理券取扱場所

EN-RAYホールチケットセンター

☎01654③2137 01654③3333

# 児童センター

児童センター「ほっと21」  
(西11北2)

〒01654033465  
FAX 01654033465  
開館 9時～21時  
※放課後児童の利用時間は13時～17時  
休館 日・祝日・年末年始

## 父の日のプレゼント作り

お父さんに感謝の気持ちを込めて手作りのプレゼントをあげましょう。

- ◆とき 6月15日(土) 13時30分～15時(集合13時20分)
- ◆ところ 児童センター
- ◆対象 市内小学生
- ◆定員 15人
- ◆参加費 無料
- ◆持ち物 上靴・かばん・水筒またはマイコップ
- ◆申込方法 下のコードから申し込みください。
- ◆申込期間 5月25日(土) 9時～5月31日(金) 17時



# 公民館

市民文化センター(西13南4)

〒01654022218  
FAX 01654022356  
〒naysen@city.nayoro.jp  
開館 8時～22時  
休館 月末・年末年始  
風連公民館(風連町本町63・ふうれん地域交流センター内)  
〒01655032620  
FAX 01655032321

## 市民文化センター

### 市民講座「台湾茶教室」

- ◆とき 5月25日(土) ①10時～12時、②14時～16時
- ◆ところ 市民文化センター調理実習室
- ◆内容 台湾茶の歴史や台湾茶器の使い方、茶葉、蒸らし時間などおいしく入れるコツを学びます。
- ◆講師 張 苑涵氏(杉並区在住・茶文化研究者)
- ◆対象 市民
- ◆定員 各回30人
- ◆参加費 500円
- ◆申込方法 下のコード、電話もしくは直接窓口で申し込みください。
- ◆申込期間 5月7日(火)～17日(金)



### 市民講座「苔玉作り教室」

- ◆とき 6月1日(土) 10時～12時
- ◆ところ 市民文化センター市民工芸室
- ◆内容 講師の見本を参考に苔玉を作ります。
- ◆講師 渡辺 優子氏(フラーサークル花えん)
- ◆対象 市民
- ◆定員 24人
- ◆参加費 1200円
- ◆持ち物 工作ばさみ、使い捨て手袋(ビニール手袋)、新聞紙4枚



▲作品例

- ◆申込方法 下のコード、電話もしくは直接窓口で申し込みください。
- ◆申込期間 5月7日(火)～17日(金)
- ◆ところ 風連農畜産物加工施設「グリーンハウス」

### 市民講座「なよろまるごと体験!エンレイ・カレッジ」

- ◆とき 6月12日(水) 10時～12時
- ◆ところ 駅前交流プラザ
- ◆内容 名産産物の大豆を使用し、みそ・豆腐の作り方を学びます。
- ◆講師 斉藤 美知氏(カントリー・ママ・クラブ会長)
- ◆対象 市民
- ◆定員 15人
- ◆参加費 2300円
- ◆持ち物 エプロン、三角巾、みそを入れる一斗樽、ゴム手袋、豆腐を持ち帰るタッパー、手ぬぐい(手拭き用)



- ◆申込方法 下のコード、電話もしくは直接窓口で申し込みください。
- ◆申込期間 5月7日(火)～21日(火)
- ◆ところ 駅前交流プラザ

### 「よろーな」中会議室A、B、駅前花壇


- ◆内容 花ステーションの活動についての講話および花壇の体験を行います。
- ◆講師 花ステーションのみなさん
- ◆対象 市民
- ◆定員 27人
- ◆参加費 無料
- ◆持ち物 帽子、長靴、花壇作業用の手袋、移植ゴデ(お持ちの方)、飲み物



- ◆申込方法 下のコード、電話もしくは直接窓口で申し込みください。
- ◆申込期間 5月7日(火)～21日(火)
- ◆ところ 北海道立帯広美術館、六花の森

### 第1回文化芸術鑑賞「バスツアー」

- ◆とき 6月27日(木)～28日(金)
- ◆集合 27日7時45分 市民文化センター西館
- ◆到着 28日17時35分 市民文化センター西館到着予定
- ◆行き先 帯広市・中札内村
- ◆内容 北海道立帯広美術館、六花の森

- ◇2日目 中札内美術村
- ◆定員 21人(最少催行人数10人、定員超えの場合は抽選)
- ◆参加費 1万2480〜1万5190円(施設利用料・宿泊費・保険料)
- ※一部食費・施設内体験料等(含まれていません。)
- ◆申込期間 5月1日(水)〜10日(金) 平日9時〜17時の間
- ◆申込条件 携帯電話の番号をご提供いただき、「当日」持参いただくこと。
- ◆備考 内容・費用などは変更になることがあります。申し込みされた時点で、参加者全員に名前のみ記載した名簿を配布することを承諾したものとみなします。
- ◆申込方法 下のコード、電話もしくは直  
  
 接窓口で申し込み
- 大ホール(ENIRAY) 一斉予約受付  
 (令和7年6月利用分)  
 ◆とき 6月3日(月) 9時〜17時
- ◆ところ 市民文化センター生涯学習課
- ◆受付方法 名寄市民文化センター大ホール利用予約受付票を提出してください。

- ◆休館日 1日(水)、7日(火)、10日(金)、13日(月)、20日(月)、27日(月)、28日(火)
- ◆観覧料 一般410円、学生310円、65歳以上200円、高校生以下無料
- ◆天体観望  
 ◇月面が見える日 11日(土)〜23日(木)
- ◇今月見える惑星 水星(下旬)
- ◆1.6メートルプリカ望遠鏡見学・観望  
 ◇見学のみ 2日(木)〜19日(日) 13時〜19時

### 天文台

なよろ市立天文台「きたすばる」  
 (日進157-1道立サンピラーパーク星見の丘)

〒016554 ②3956  
 ☎016554②0267  
 ✉kitasubarunayoro-star.jp  
 HP https://www.nayoro-star.jp

開館 13時〜21時30分  
 (21時までに入館)  
 ※夏期の開館時間です  
 休館 月・祝日の翌日・年末年始・最終火

時間	平日プログラム	土日祝日プログラム
14:00	ルネサンス	サンとムーン
16:00	宇宙の模型	宇宙の模型
18:00	ルネサンス	ルネサンス
20:00	宇宙の模型	宇宙の模型

- ◆プラネタリウム  
 ※休館日を除く  
 ◇天気が良ければ星が見える日  
 2日(木)〜6日(月)、11日(土)〜12日(日)、17日(金)〜19日(日)、24日(金)〜26日(日)、31日(金) 19日まで・19時頃〜21時30分 24日から・19時30分頃〜21時30分

### きたすばる プリカWeek!

ゴールデンウィーク期間中はプリカ望遠鏡で星を見よう!

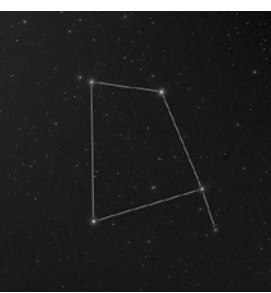
◆とき 5月2日(木)〜6日(月)

- ◆参加費 観覧料のみ
- ◆春眠プラ寝たりウム  
 連休明けに気分転換!心地よく眠られる癒しのプラネタリウムです。
- ◆とき 5月25日(土) ①15時〜②17時(約50分)
- ◆定員 各回50人
- ◆参加費 無料
- ◆申し込み 事前申込必須  
 天文台まで電話で申し込みください。
- ※受付時間: 13時〜20時(休館日を除く)
- ◆太陽観望会  
 2030年北海道金環日食が待ち遠しい! 2030年6月1日に起こる金環日食と同じ頃の時間帯に太陽を観察します。
- ◆とき 5月29日(水)〜6月2日(日) 各日16時〜18時
- ◆参加費 観覧料のみ

プリカ望遠鏡は急ぎよ、必要な観測が生じた場合は、見学・観望ができないことがあります。ご了承ください。詳しくは天文台まで問い合わせください。

名寄市での5月の太陽・月の暦					
日	日の出	日の入	月の出	月の入	月の形
1日	4:18	18:37	0:57	9:47	1日・31日 ●下弦
10日	4:06	18:47	5:01	21:43	8日 ●新月
20日	3:55	18:59	15:32	2:11	15日 ●上弦
31日	3:47	19:09	0:25	11:31	23日 ○満月

### からす座



北斗七星のひしゃくの柄のカーブを延ばしていくと、うしろ座の一等星「アルクトゥールス」・おとめ座の一等星「スピカ」と春の明るい星たちを繋げることが出来ます。この大きなカーブは春の大曲線と呼ばれます。春の大曲線をスピカで止まらずにそのまま延ばしていくと、からす座の四角形の辺にたどり着きます。唇には見えるけどり着きません。見えない黒い鳥、からす。ぜひ「見えない星座」からす座を春の夜空に探してみてください。

2022年4月3日撮影  
 (撮影者 村上恭彦)