

暮らしのお知らせ

問 問い合わせ 申 申し込み
 名 名寄庁舎 (☎01654 2111)
 風 風連庁舎 (☎01655 2511)

平成22年度採用 名寄市職員を募集します

職種・募集人数
 看護職員 10人程度
 受験資格
 看護師、または助産師の免許を有する方または平成22年4月までに資格取得見込の方で、昭和39年4月2日以降に生まれた方

試験内容

・第一次試験 書類選考(第一次試験合格者は、本人に通知します)
 ・第二次試験 論文試験と面接
 第二次試験の日程
 12月6日(日) 9時30分
 市立総合病院2階講義室
 応募方法
 11月26日(木)までに、受験申込書に所定の事項を記入のうえ提出(受験申込書は市立総合病院総務課総務係に請求または市立総合病院ホームページからダウンロード)してください。

問

市立総合病院総務課総務係
 ☎01654 3101
 (内線2213)
 〒096 8511
 名寄市西7条南8丁目

移動窓口

夜間納税窓口

(17:45~19:30)
 と き 10月26日(月)
 と ころ 名寄庁舎2階
 税務課納税係

パスポート移動窓口

(11:00~14:00)
 と ころ 名寄庁舎1階ロビー
 と き 10月14日(水)
 28日(水)

社会保険事務相談窓口

1日目) 12:00~16:30
 2日目) 9:00~11:30
 商工会議所会場
 と き 10月21日(水)
 22日(木)

暮らしのリサイクル

(10:00~16:00)

名寄消費者協会 ☎01654 5630
 毎週水曜日は定休日
 不用になった家庭用品などを紹介します。お気軽にお電話ください。

- ゆずります
 ピアノ
 灯油ボイラー
 囲碁セット
 本棚(幅120cm)
 ロフト式パイプベッド

ゆずってください

- 除雪機
 百人一首(木札)
 草刈機
 パソコン一式
 子どもの衣類(100cm以上)
 本棚(幅60cm位)
 フリーザー

除雪サービス等助成事業 の指定業者を募集します

指定業者にならないければ、市で発行する除雪助成券での請求ができません。

申請条件 会社および団体のみで個人での申請はできません
 12月1日から翌年3月31日までの期間で、市の除雪後から午前9時30分までに除雪が完了できること
 大雪の場合は、市の除雪が1日に複数回の場合もあるため対応できること
 その他注意点がありますので、申請時に確認してください
 申込方法 高齢福祉係にある申請書に必要書類を添えて提出してください。

募集期間 10月1日(木)~13日(火)
 説明会 新規参入業者には別途案内します。

問 高齢福祉課高齢福祉係
 2階(内線3232)

除雪サービス事業の申請 が始まります(名寄地区)

助成の対象になる方
 67歳以上の方、65歳以上の虚弱と認められる方、重度の身体障害のある方の方のみ世帯で、平成20年度の総収入額が別に定める基準額以下の世帯で、除雪が困難であり、家族からの援助が受けられない方。
 別に定める基準額

区分	基準額
65歳以上独居	1,431,000円
70歳以上独居	1,372,000円
65歳以上夫婦	2,138,000円
70歳以上独居	2,020,000円

助成 額

区分	1人	2人
身障1級・2級 介護認定4・5	277,200円	554,400円
身障3級 介護認定1~3	184,800円	369,600円
住宅扶助	288,000円	372,000円

(例) 70歳以上の夫婦で夫が身障1級の場合
 2,020,000円 + 277,200円 = 2,297,200円が基準額となります。

助成される額
 12月1日から翌年3月31日まで
 2万4千円とします。

問 高齢福祉課高齢福祉係
 2階(内線3232)

申請は10月30日(金)まで 名寄市住宅リフォーム促進 助成事業

100万円以上の住宅リフォームに(消費税・対象外経費を除く)に対して20万円の補助金が受けられる住宅リフォーム促進助成事業は本年度をもって終了の予定です。

対象

平成22年3月31日までに
 工事完成および工事代金が
 支払い完了のもの

申請期限

10月30日(金)

事情により10月30日まで
 に申請ができない場合はこ
 相談ください。

問 産業振興課産業振興係
 3階(内線3342)

公的年金からの個人住民税の特別徴収制度(天引き)が10月から始まりです

公的年金を受給される方の納税手続きを緩和するため、全国一斉に特別徴収制度が導入されます。

対象者 平成20年中に老齢基礎年金等を受給された方で、平成21年4月1日現在65歳以上で、住民税が課税の方

ただし、次のように該当する場合は対象外となります

- 老齢基礎年金などの年間給付額が18万円未満の方
- 特別徴収税額が老齢基礎年金等の年間給付額を超える方(個人住民税の特別徴収額が所得税、介護保険料、後期高齢医療保険料等を控除したのちの残額を超える方)
- 介護保険料が公的年金から特別徴収されていない方
- 対象となる税額
- 公的年金の所得額に応じた住民税所得割額および均等割額
- 対象となる年金
- 老齢基礎年金の基礎年金部分からの徴収となります
- 障害年金や遺族年金などは、非課税所得となるため、特別徴収の対象とはなりません

特別徴収の方法

平成21年度 公的年金に係る住民税徴収方法					
普通徴収			特別徴収		
6月	8月	10月	12月	2月	
年税額の1/4	年税額の1/4	年税額の1/6	年税額の1/6	年税額の1/6	
平成22年度以降 公的年金に係る住民税徴収方法					
特別徴収(仮徴収)			特別徴収(本徴収)		
4月	6月	8月	10月	12月	2月
平成21年10月～平成22年3月までの徴収額の1/3ずつを4月、6月、8月に受給される公的年金から天引きされます			平成22年度分の公的年金に係る住民税額から仮徴収した額を控除した徴の1/3ずつを10月、12月、2月に受給される公的年金から天引きされます		

「ねんきん特別便」「ねんきん定期便」相談窓口を開設します

とき 10月5日、19日、26日(月曜日)13:00～16:00
 事前予約を受け付けます
 ところ 名寄庁舎1階ロビー
 問 市民課市民年金係
 名 1階(内線3119)
 風 1階(内線120)

名 問
 0 2階(内線3203)
 2 2階(内線3201・3203)

10月から要介護認定の調査方法が変わります

本年4月、最新の介護の手間を反映して認定結果のばらつきを是正することを目的に要介護認定の見直しが行われました。実施後の検証で、さらに日常生活状態を重視することになりました。

これまでの要介護認定の仕組みが変わるものではありませんが、調査に当たってより詳しくお伺いする場合がありますので、ご協力をお願いします。

名 問
 2 階(内線3234・3235・3236)

基礎年金の国庫負担割合が2分の1に増えました!

経済的な理由などで国民年金を納めることが困難な場合には、保険料の免除制度があります。本年4月からの国庫負担割合の増加により、本年4月以降の保険料免除期間についての将来の年金額が増額されました。

免除制度・手続きについては、ねんきんダイヤル(☎0570051165)または旭川社会保険事務所(☎0166271611)にご相談ください。

名 問
 1 階(内線3119)
 風 1 階(内線120)

住民登録できないDV被害を受けている方に対して子育て応援特別手当の事前申請が始まります

子育て応援特別手当は、生年月日が平成15年4月2日から平成18年4月1日までの子どもがいる世帯の住民基本台帳、外国人登録原票上の世帯主に対して、対象となる子ども一人当たり3万6千円が支給されます。事前申請により支給対象の方を世帯主からDV被害を受けている方に変更します。

申請方法 事前申請書を次の期間内にお住まいの市区町村へ提出してください。

事前申請書は担当窓口のほか、配偶者暴力相談支援センター、厚生労働省HPなどで入手できます。

添付書類

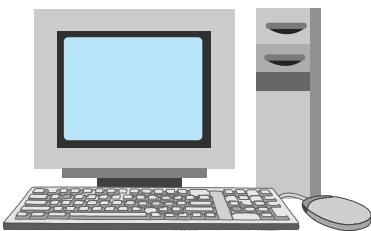
DV被害者であることが確認できる書類(対象の子どもについても記載されていること)
 (例)配偶者暴力相談支援センターの発行する証明書、保護命令決定書の謄本または正本など
 振込口座の通帳の写し
 「事前申請書」に記入された今お住まいの住所などの情報は、住民登録をされている市区町村(世帯主)へは知らせません。

申請期間 10月1日(木)～10月30日(金)
 一般の方の申請は後日、案内します。

問 社会福祉課児童福祉係 名 2階(内線3227)

(財)日本電信電話ユーザー協会 パソコン教室の開催

広告



内容 ブログの作製(基礎・活用・作成)
 日時 10月27日(火)～28日(水)
 18:00～20:30
 会場 上川北部地域 人材開発センター
 名寄市緑丘30番地1
 お申込 日本電信電話ユーザー協会事務局
 電話 0166-20-5400
 切 10月21日(水)

定員 15名
 教材費 1,000円
 条件 文字入力のできる方

奨学金並びに修学資金に係る利子補給制度

市では、学業成績が優秀であつて経済的に就学困難な学生や生徒に対して、貸し付けを受けた奨学金・修学資金に係る利子補給を行っています。

対象者
 高等学校、高等専門学校、短大、大学、大学院、専修学校・専門課程に進学、在学中の方が市民であること
 ・独立行政法人日本学生支援機構の有利子奨学金の貸し付けを受けた方
 ・(株)日本政策金融公庫・民間金融機関の修学資金の貸し付けを受けた方で、規則で定める選考基準により選考された方
 独立行政法人日本学生支援機構奨学生は、無条件で利子補給の対象となります。

利子補給金の算出基準額
 高等学校在学者12万円に修業年限を乗じた額
 高等専門学校在学者18万円に修業年限を乗じた額
 専修学校(専門課程)在学者、または各種学校在学者(修業年限1年以上)は、36万円に修業年限を乗じた額
 大学、大学院在学者は48万円に修業年限を乗じた額

利子補給金
 上記基準額に対し
 【独立行政法人日本学生支援機構奨学生】
 基準額にその貸付利率を乗じて得た額の一部を補給
 【(株)日本政策金融公庫・民間金融機関】
 規則に定める選考基準の収入判定額により補給
 申し込み受け付け
 利子補給申請の受け付けは、10月末日までです。
 市役所名寄庁舎3階教育委員会に申請書を提出してください。
 教育委員会学校教育課総務係

名 3階(内線3373)

点訳初心者講習会のお知らせ

とき 10月17日(土)10時～
 ところ 総合福祉センター2階会議室(西1南12)
 受講料 無料
 申込期限 10月15日(木)
 持ち物 筆記道具
 主催 点訳赤十字奉仕団

名 福祉事務所内日赤事務局
 2階(内線3221)
 名寄市社会福祉協議会窓口
 ☎01654 9862
 点訳奉仕団事務局 田原宅
 ☎01654 4602
 年間通じて受付けています

赤十字救急法基礎・養成講習のご案内

救急隊が到着するまでの間、正しい観察と判断の下で迅速に救命の手当てを行うために必要な知識と技術を広く一般に普及することを目的としています。

科目	救急法基礎講習	救急法養成講習
とき	11月5日(木)6日(金) 18:30~21:00	11月7日(土)8日(日) 9:00~17:00
ところ	総合福祉センター(西1南12)	
受講料	無料 教本・教材費等で1500円必要です	
対象	15歳以上の方 養成講習は基礎講習受講済みの方のみ	
定員	30人	
締め切り	10月30日(金)定員になり次第締め切ります	

問 福祉事務所社会福祉課庶務係
 名 内線3221 風 内線112

教育講演会のお知らせ

「ピア・サポートの理論と実践」
 子どものコミュニケーション能力育成と相互援助を主とした説明・演習。
 とき 10月24日(土)13時～15時
 ところ 市民文化センター
 講師 中野武房氏
 (日本学校教育相談学会会長)
 参加費 500円(当日)

申し込み 10月19日(月)までに FAXでお願ひします。
 名寄教育カウンセリングを学ぶ会事務局(上田)
 ☎01654 1877
 nk_2006_nk@yahoo.co.jp

地域シンポジウムのお知らせ

テーマ 「地域と大学」
 第1部 講演
 ・講師 西村弘行氏
 (東海大学副学長)
 第2部 実践報告
 第3部 地域から大学への提言
 とき 10月24日(土)13時30分～17時
 ところ 市立大学本館
 参加無料(当日会場へお越しください)

市立大学道北地域研究所
 ☎01654 4194
 (内線2101)
 01654 3354

特設行政相談

西町コミュニティセンター
 10月20日(火) 9:30~12:00
 智恵文支所
 10月22日(木) 13:00~16:00
 総合福祉センター
 10月23日(金) 13:00~16:00

問 (社)上川北部医師会

☎01654 5311

名寄三師会市民公開講座
 日程の変更
 テーマ 「元気に齢としをかさねるために」
 とき 10月15日(木)18時30分
 ところ 紅花会館(西4南4)
 参加無料
 第1部「一病息災のすすめ」
 ・講師 赤石直之氏(あかいし内科医院院長)
 第2部「あなたの歯年齢はいくつ」
 ・講師 阿部朝彦氏(片平外科・脳神経外科・歯科 歯科医師)
 第3部「薬を味方につけよう」
 ・講師 深井康邦氏(名寄調剤薬局薬局長)
 講演終了後、参加者からの質問にお答えします

無料相談窓口

- 市民相談室
- ところ 名寄市民会館1階(大通北1)
申・問 ☎01654 2111(内線3616)
- 市民相談 9:00~16:00
とき 月~金曜日
無料法律相談 11:00~
とき 10月 4日(日)
11月 1日(日)
事前予約が必要です
- 行政相談 13:00~16:00
とき 10月 8日(木)
- 結婚相談
とき 第1金曜日 17:30~19:00
その他の金曜日 13:00~15:00
-
- 消費者相談 9:00~16:00
とき 月~金曜日
ところ 市民会館2階
消費者センター
☎01654 3575
- 労働相談 8:45~17:30
とき 月~金曜日
ところ 名寄庁舎3階
産業振興課労働相談所
☎01654 2111
- 人権相談 8:30~16:30
とき 月~金曜日
ところ 旭川地方務局名寄支局
☎01654 2349
- 心配ごと相談(24時間)
とき 月~金曜日
ところ 総合福祉センター
☎01654 3968
- 精神障害者生活相談
(酒害相談も) 13:00~15:00
とき 毎月第3木曜日
ところ 総合福祉センター
☎01654 3968
- 教育相談ハートダイヤル
9:00~17:00
とき 月~金曜日
ところ 女性児童センター
☎01654 1000

陸上自衛隊高等工科学校 生徒募集

資格 15歳以上17歳未満(平成22年4月1日現在)

身分 特別職国家公務員(生徒)自衛官ではありません。

高校教育 駐屯地で生活しながら横浜修悠館高等学校(通信制)に入学

経費の自己負担額は3年間で約3万円

休日 週休2日制。祝日・年末年始および夏季休暇・年次休暇有り

給与 94,900円

待遇 ボーナスイ年2回(6月、12月)食費・住居費無料

受付 11月1日(日)~平成22年1月8日(金)(電話連絡により広報官が対応いたします)

試験日 平成22年1月23日(土)

自衛隊旭川地方協力本部
名寄出張所(西1南9)
☎01654 3921

猫は責任を持って飼育しましょう

猫の飼育について、ふん尿や鳴き声などに関する苦情が寄せられています。猫は屋外に出ると、畑などのやわらかい土や砂などに、ふん尿をする習性がありますので、猫を外に出さないように努め、ふん尿などで迷惑をかけないようにしましょう。

また、野良猫に餌をあたえたりすると、その餌によって野良猫が増え、雌猫は年数回発情期があり、子猫の放置や発情期特有の鳴き声などで近隣トラブルが発生する場合も見られます。なかにはトラブルから裁判になり、餌付けをしていた住民に損害賠償の支払いを命ずる判決が出た事例もあります。安易な餌やりは控えるようにしましょう。

生活環境課生活環境係
☎(内線3122)
(内線120)

ほっと21フェスティバル

ほっと21に集う仲間の輪を広げよう。見て聞いて参加して感動の2日間

とき 10月17日(土)10時30分~16時
10月18日(日)10時30分~15時

ところ 女性児童センター

内容 同好会展示・バザー・ミニライブ・抽選会・子ども縁日・お抹茶(子ども縁日とお抹茶は18日のみ)

女性児童センター
☎01654 3465

編み物教室のお知らせ

オリジナルニットづくりを楽しみませんか

とき 11月12日・19日・26日・12月3日(木曜日)全4回
13時30分~15時30分

ところ 女性児童センター

講師 内海登久子さん
(手編み同好会オリーブの講師)

材料費
ケーブル模様のチュニツク 4000円
モチーフつなぎのロングベスト 4500円

定員 15人
持ち物
チュニツク 棒針6号・とじ針
ロングベスト かぎ針5号・6号・とじ針

申込方法 11月6日(金)までに左記へお申し込みください
(定員になり次第締め切ります)

女性児童センター
☎01654 3465

糖尿病市民講演会のお知らせ

とき 10月22日(木)18時~20時30分

ところ グランドホテル藤花
定員 150人(参加無料)

テーマ、メタボや糖尿病とはどんな病気なのか? 成因と合併症について

講師 安孫子亜津子氏
旭川医科大学内科学講座病態代謝内科学分野
他3名(口腔外科、栄養士、看護師)

(社)上川北部医師会
☎01654 5311

ご寄付

ありがとうございます
(順不同・敬称略)

新天文台のために
天文台ドッコイショ
(川口 昭子代表)
地域振興のために
田中 幸一
天体観測を活かしたまちづくり事業・市民会館建設推進のために
西村 俊二