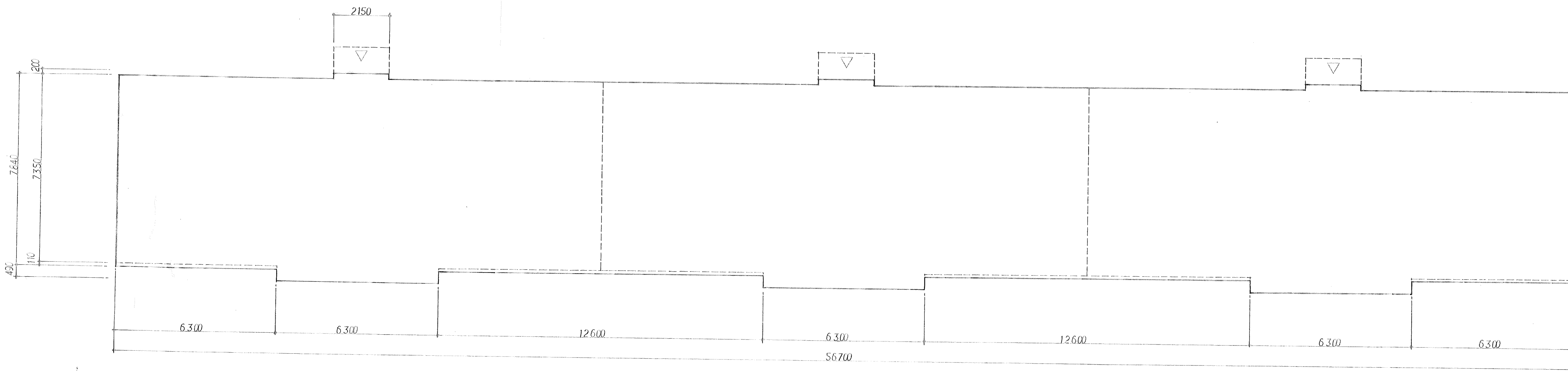


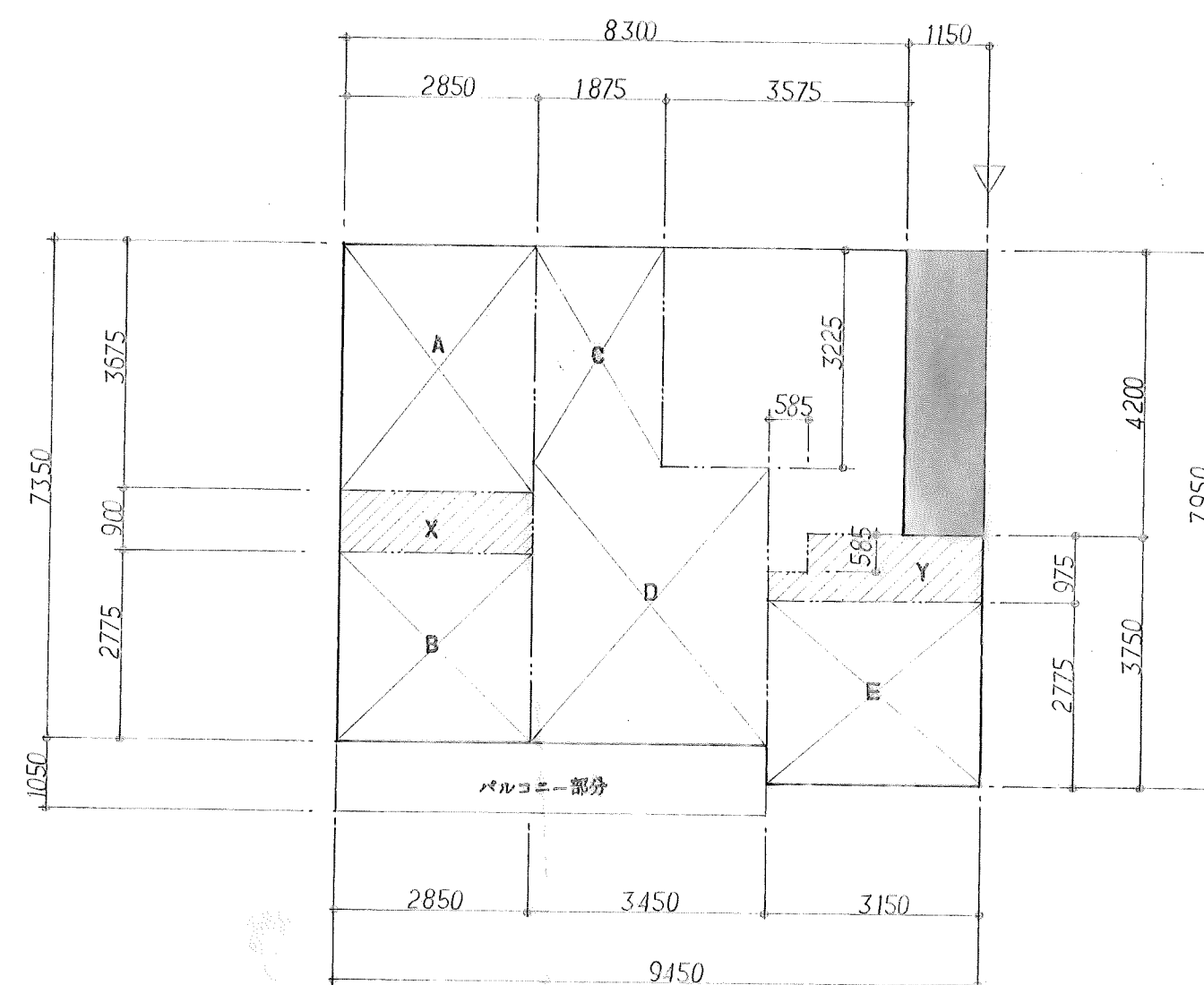
床面積図 S=1:100



建築面積図 S=1:100

戸当り床面積		㎡
共用部分	$4.20 \times 1.15 =$	4.830
専用部分	$(7.35 \times 9.45) + (0.60 \times 3.15) - (4.20 \times 1.15) =$	66.5175
バルコニー部分	$1.05 \times 6.30 \times \frac{1}{3} =$	2.202
合計		73.5525

3階 3階建 18戸			㎡
建築面積	$(7.84 \times 56.70) + (0.49 \times 6.30 \times 3) + (0.20 \times 2.15 \times 3) =$		455.079
1階	$(7.35 \times 56.70) + (0.60 \times 6.30 \times 3) =$		428.085
2階			428.085
3階			428.085
小計			1284.255
バルコニー部分	$1.05 \times 6.3 \times 6 \times \frac{1}{3}$		39.63
合計			1323.945
戸当り床面積			73.5525



■ 共用部分  
□ 専用部分

取捨率		㎡
A	$2.85 \times 3.675 \times 2.40 =$	25.137
B	$2.85 \times 2.775 \times 2.40 =$	18.981
C	$1.875 \times 3.225 \times 2.40 =$	14.5125
D	$3.45 \times 4.125 \times 2.40 =$	34.155
E	$3.15 \times 2.775 \times 2.40 =$	20.979
X	$0.90 \times 2.85 \times 2.40 =$	6.156
Y	$(0.975 \times 3.15 - 0.585 \times 0.585) \times 2.40 =$	6.5866
(A~F) $113.7645 \times 0.09 = 10.238805 < (X+Y) 12.70566$ OK		

栄町地区住宅改良事業

面積表

縮尺 1/100 冊数 4

製図者 日付

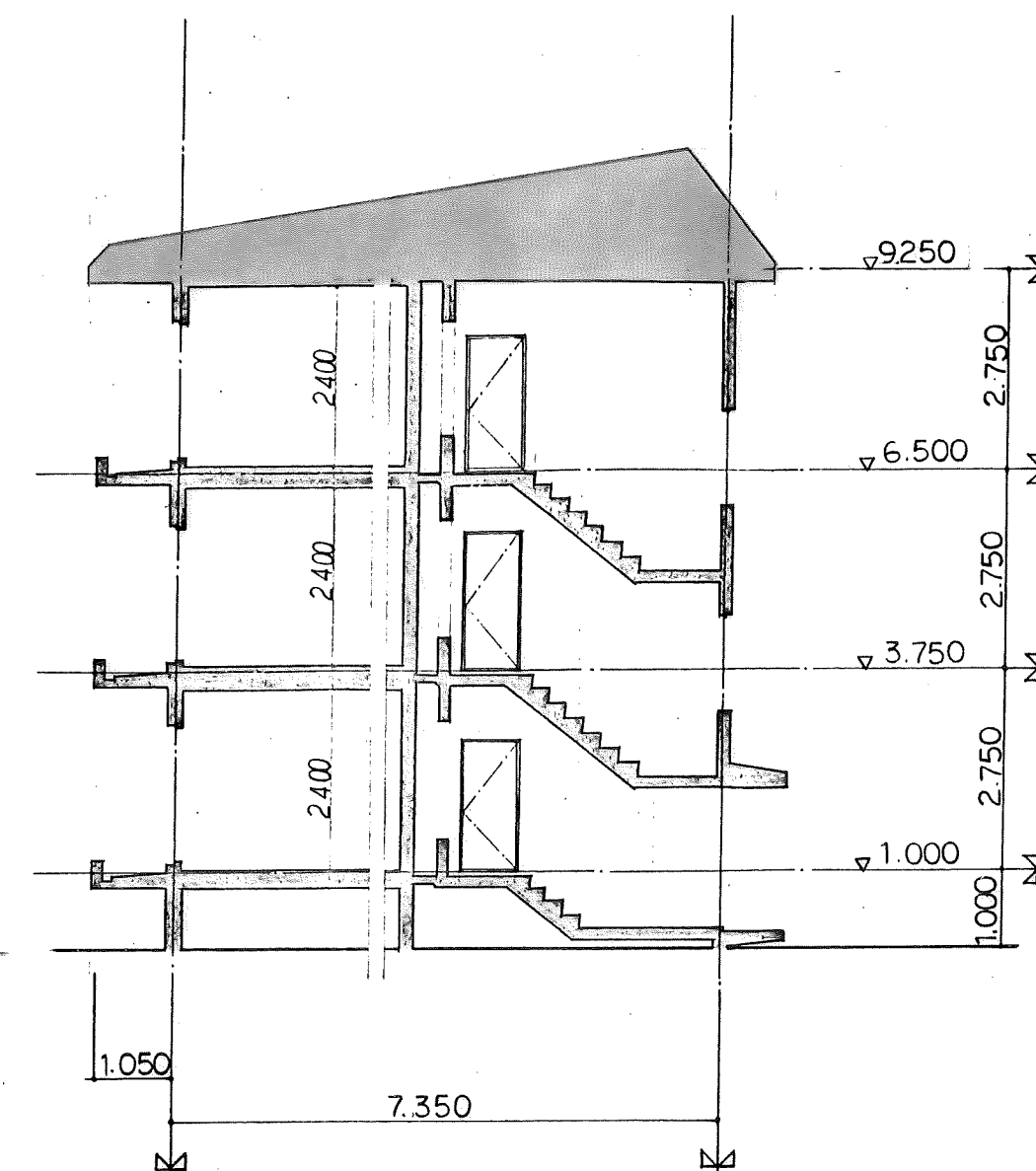
北海道名寄市役所







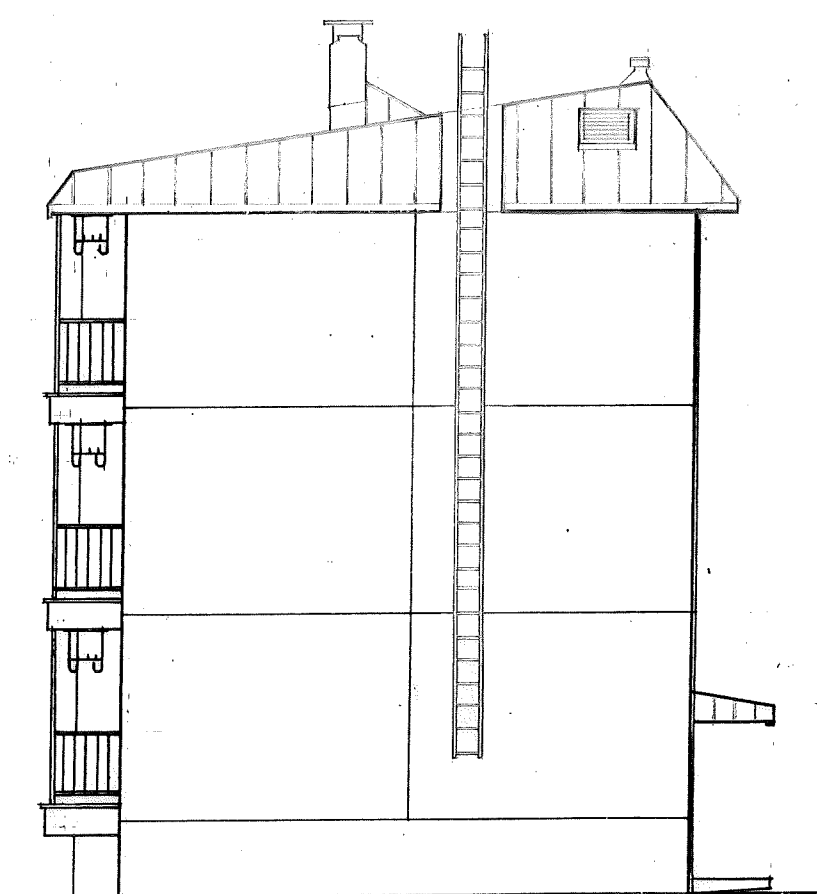
北側立面图



断面图



南侧立面图

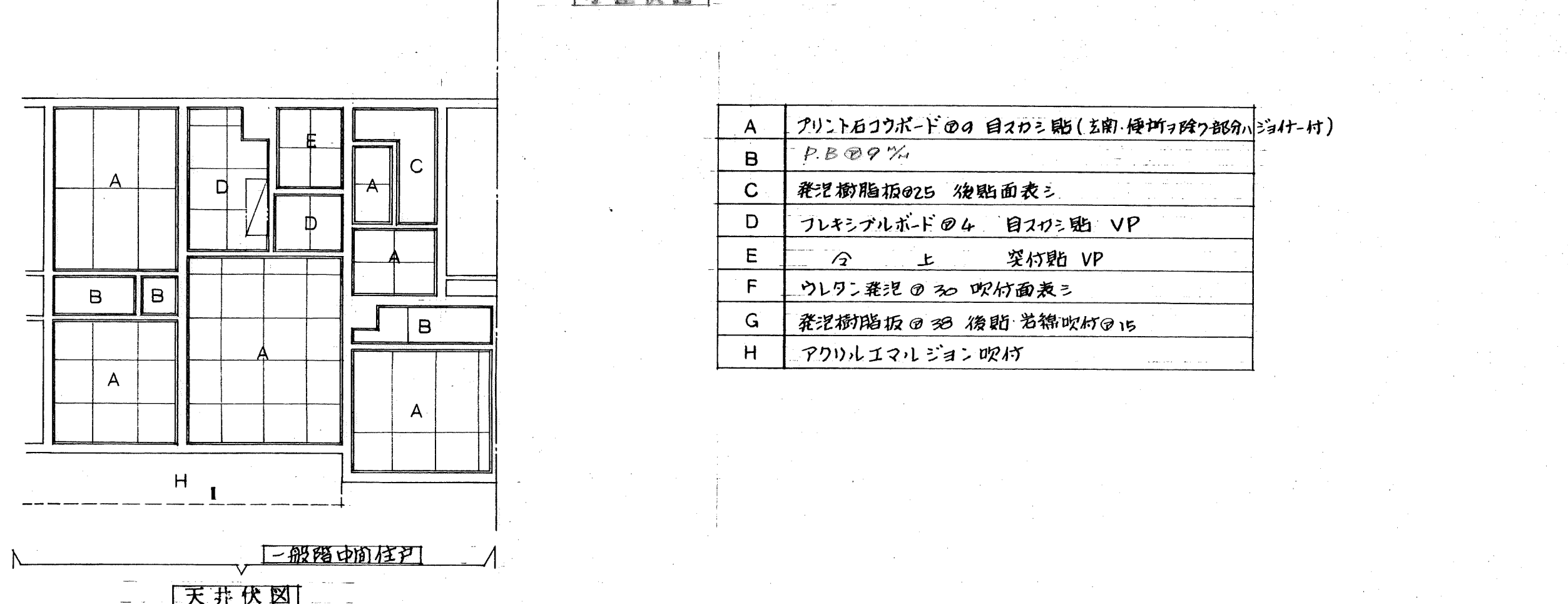
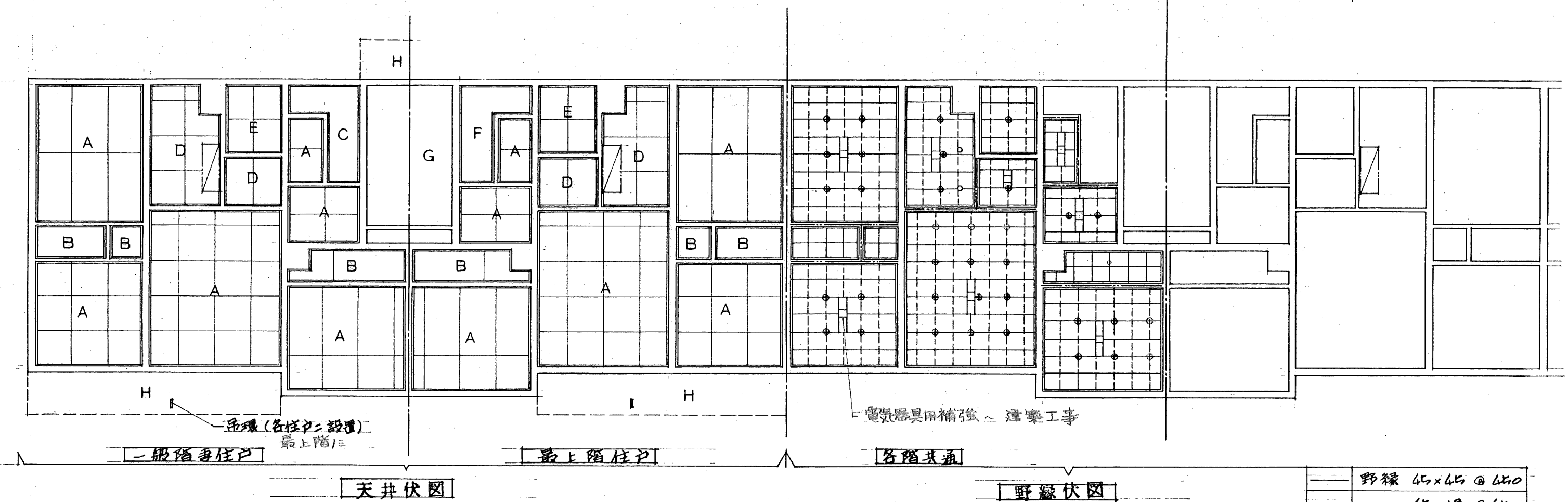
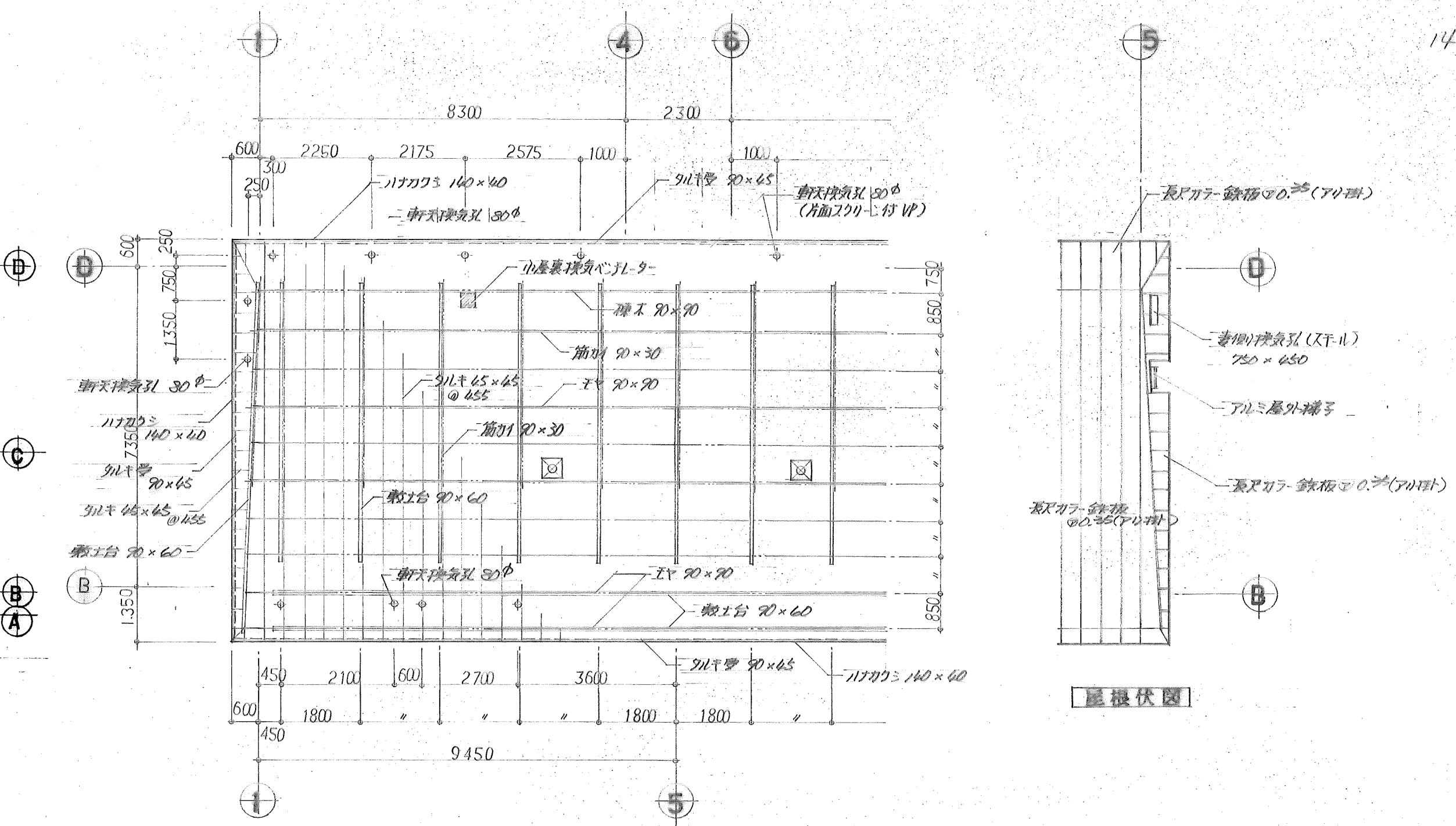
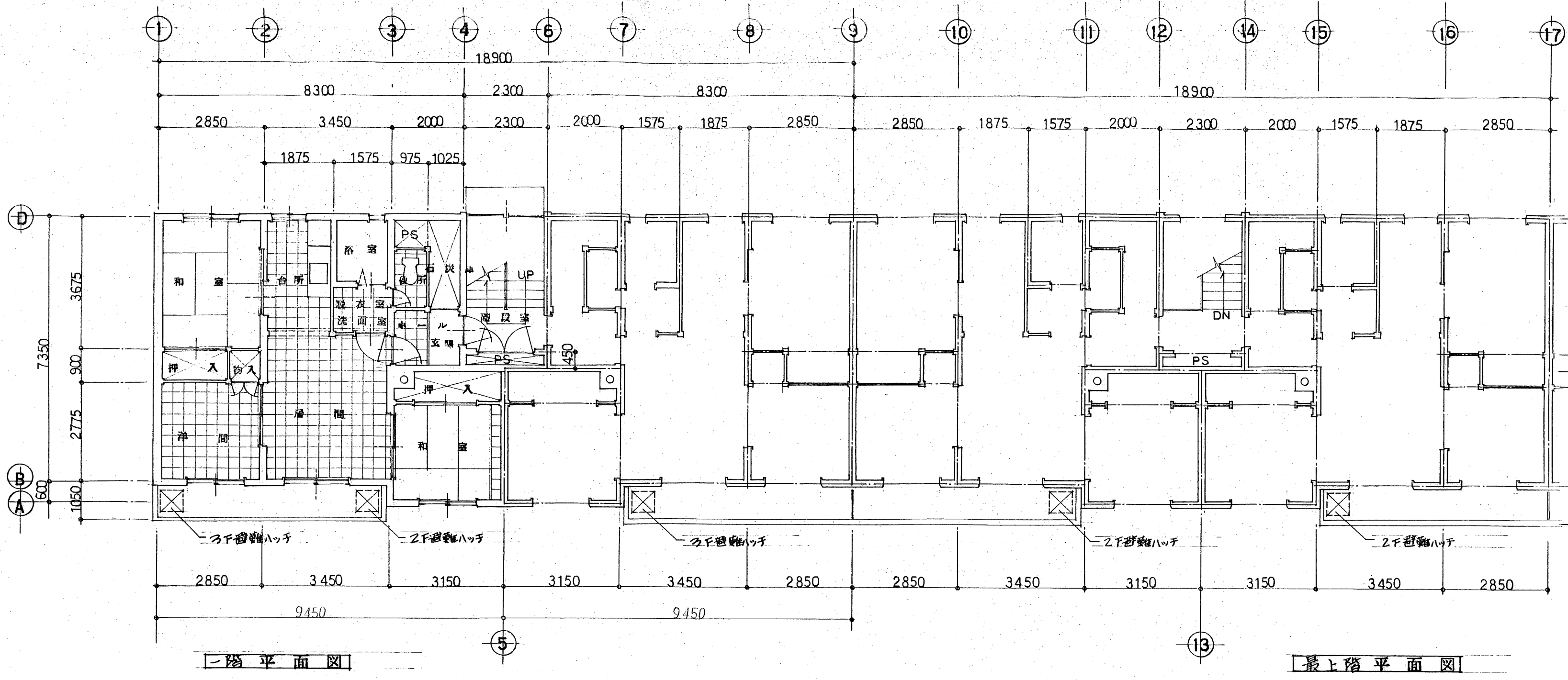


西侧立面图

— 依据案十登録第158755号登原圖 —

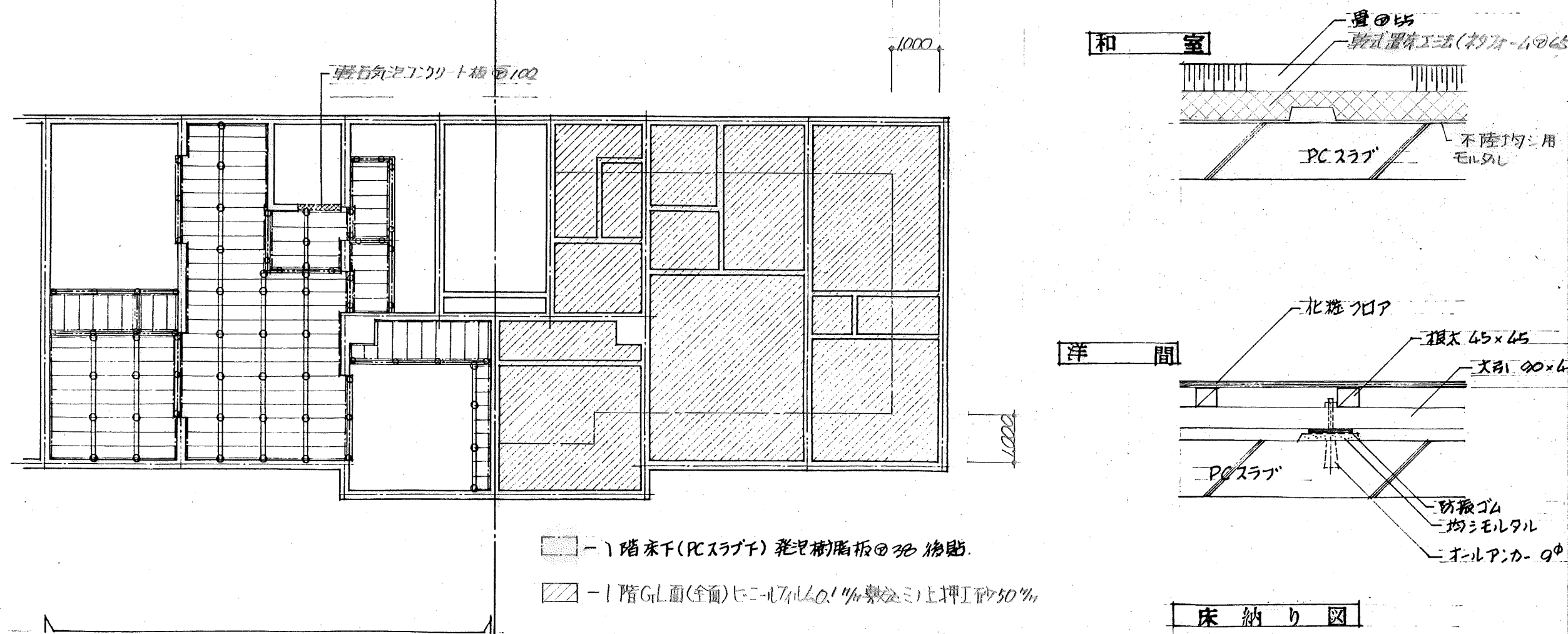
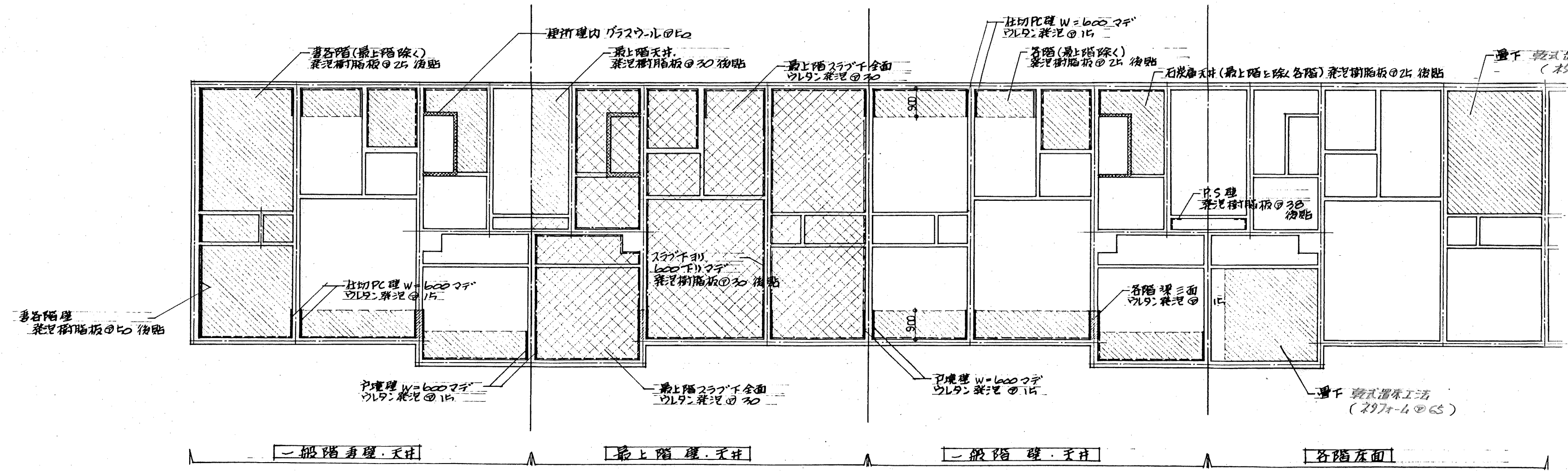
栄町地区住宅改良事業					
立面图	縮尺	1/100	圖號	6	日付
課長	係長	設計	製圖	日付	
北海道名寄市役所					





A	プリント石膏ボードの4 目スチビ貼(玄関・換気口部分)シヤ付
B	P.B.タタミ
C	珪藻粉断熱板25 後面面表シ
D	フレキシブルボード4 目スチビ貼 VP
E	全上 突付貼 VP
F	ウレタン発泡30 吹付面表シ
G	珪藻粉断熱板25 後面若指吹付15
H	アクリルエマルジョン吹付

野縁	64x64 @ 640
床	64x18 @ 640
障子	90x64
○	インサート 90 (釘木製+金物)
○	インサート 90



各階壁面	珪藻粉断熱板25 吹付
最上階 PC スラブ	600x1000x120 珪藻粉断熱板25 吹付
各階壁三面	W=600x1200x120 珪藻粉断熱板25 吹付
○	壁面 全上

野上	90x45
大引	90x45
根太	65x65 @ 300
根太	60x30
○	防振ゴム (アクリルゴム製) 90x90x200
○	プリント 90

一級建築士登録第158755号 菅原 順一

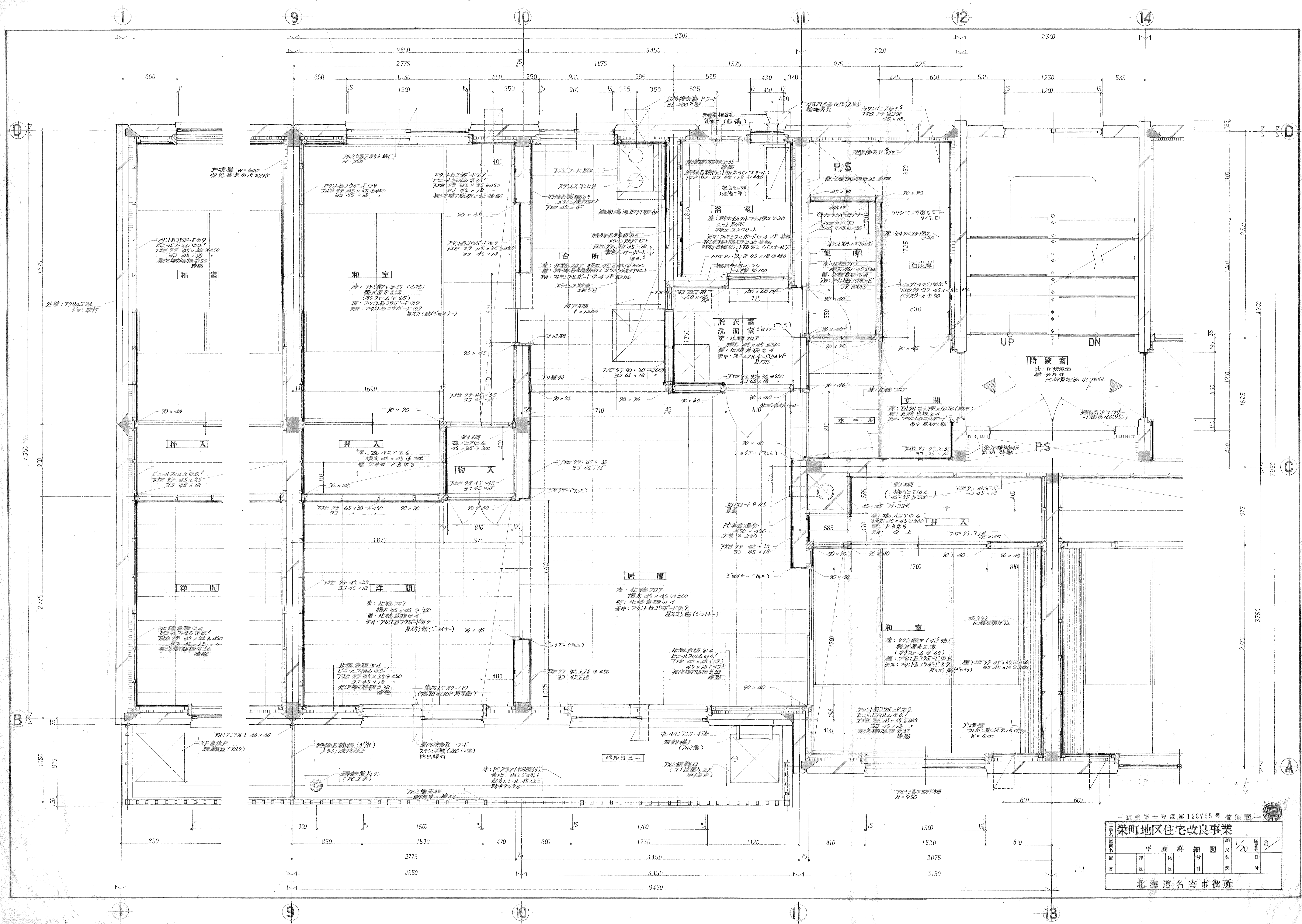
栄町地区住宅改良事業

各伏図

部	課	係	設	用	日
長	長	長	計	図	付

北海道名寄市役所





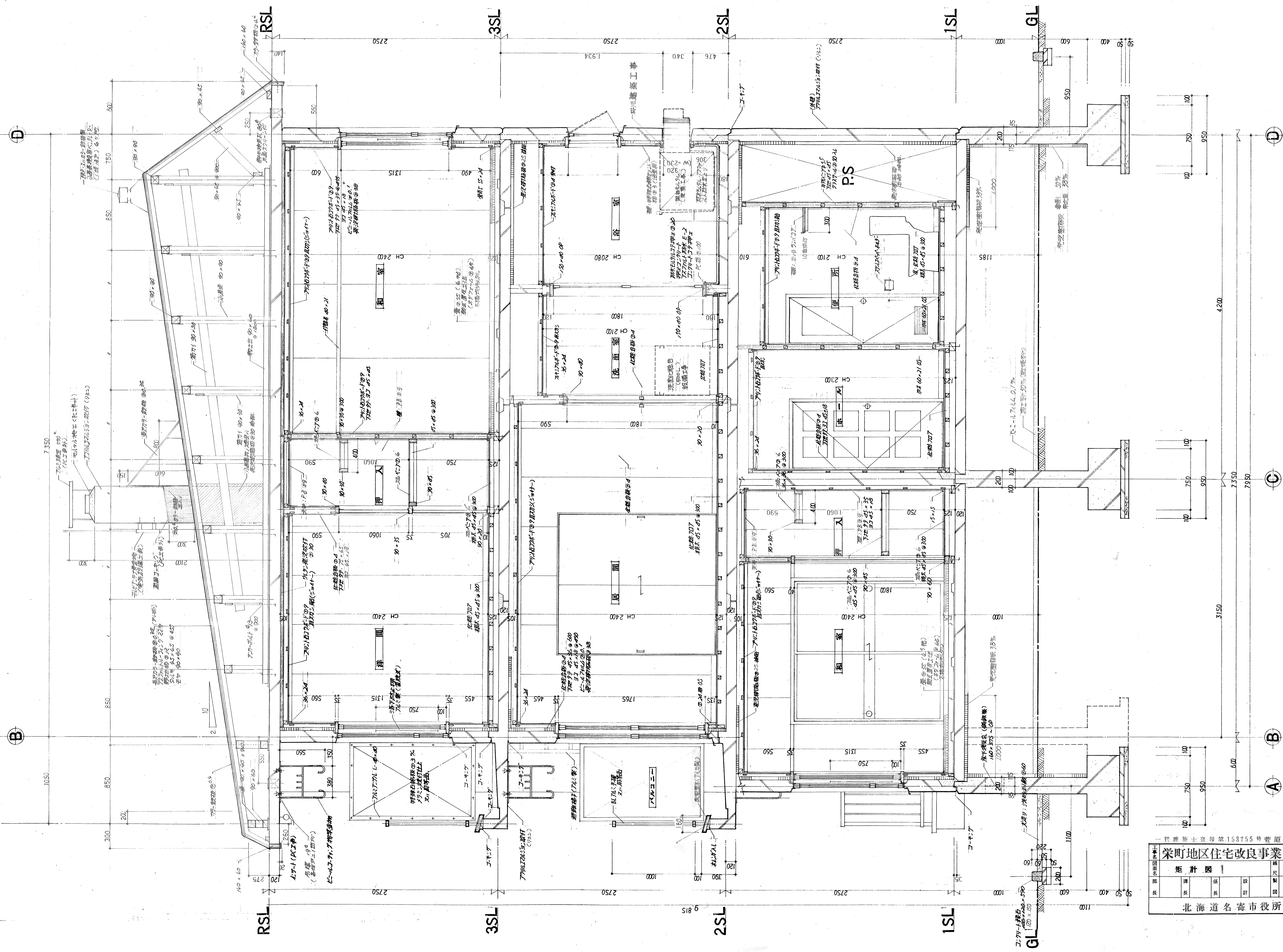
一級建築士登録第158755号 菅原 隆一

**栄町地区住宅改良事業**

平面詳細図	縮尺	1/20	図番	8
課長	係長	設計	日付	

北海道名寄市役所





栄町地区住宅改良事業

設計図 1

縮尺	1/20
製図	日付
設計	係長
課長	主任
部長	課長

北海道名寄市役所