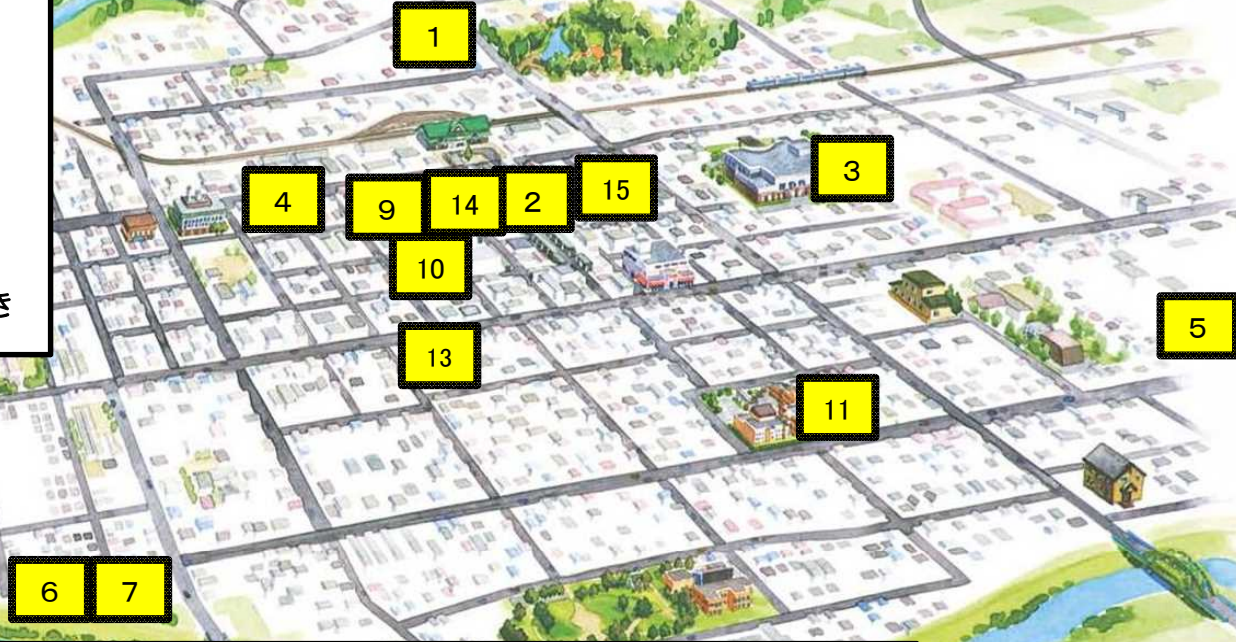


令和5年7月更新

- ①道北ワークセンター
- ②手作りパン工房ハートフル・みらい
手作り豆腐工房ハートフル・みらい
- ③名寄市総合福祉センター委託清掃
- ④陽だまり
- ⑤カレー屋陽だまり
- ⑥工房陽だまりキッチン
- ⑦工房陽だまりクリエイト
- ⑧サロン陽だまり(地図外)
- ⑨チーズ工房マヤッカ
- ⑩フライハイト
- ⑪ホームポートカフェ
- ⑫陸上自衛隊名寄駐屯地食堂みらい(地図外)
- ⑬みなみな
- ⑭ジョブアカデミー名寄
- ⑮道北障害者就業・生活支援センター いきぬき



名寄市 福祉施設（働く場）マップ

名寄市内には、いろいろな働く場があります。
気になる場所がありましたら、一度、見学してみませんか？



マップ作成：名寄市障害者自立支援協議会



道北ワークセンター

MAP ①

就労継続支援B型

令和5年7月現在

活動日

月曜日～金曜日（5月～10月は当番制で土日祝日の名寄公園管理・清掃を行います。）

活動時間

通常9:00～15:00（夕食づくり 14:00～18:30、名寄公園管理 5月～9月は18時、10月は17時まで。）

作業内容

名寄公園管理・清掃、街区公園・河川敷管理清掃、カフェ、蜂蜜瓶詰・販売
巣枠組立て、袋折り、除雪など

工賃

時給300円～600円
（作業内容により異なります。皆勤手当、年度末手当あり）

費用

傷害保険、健康診断、レクリエーション参加費など、実費負担になります。

昼食

あり（平日のみ1食100円）

送迎

あり（11月中旬から翌年4月中旬まで）

定員

20名

ひと言

私たちと一緒に働きましょう！



運営主体 社会福祉法人 道北センター福祉会
 住所 北海道名寄市東6条南9丁目109番地
 TEL 01654-3-8831
 FAX 01654-9-2834
 メール greenjob@comet.ocn.ne.jp
 HP なし





手作りパン工房ハートフル・みらい

MAP ②

就労継続支援B型

令和5年7月現在

活動日

日曜日～土曜日（うち週5日程度出勤）

活動時間

8:00～15:00（始業時間調整あり）

作業内容

パンや焼き菓子等の製造・販売

工賃

事業所独自の評価基準に基づいて決定。年一回見直しあり。

費用

なし

昼食

あり（一食230円）

送迎

なし

定員

1日10名程度（現員13名所属）

ひと言

見学も承っていますので、お気軽にご相談を！



運営主体 社会福祉法人名寄みどりの郷地域生活支援センター
 住所 北海道名寄市西4条南2丁目17-1川上ビル2F
 TEL 01654-8-7602（本体施設3-9222）
 FAX 01654-8-7603
 メール chiikishien@nayoromidorinosato.com
 HP <http://www.nayoromidorinosato.com>





手作り豆腐工房ハートフル・みらい

MAP ②

就労継続支援B型

令和5年7月現在

活動日

月曜日～金曜日

活動時間

9:00～16:00

作業内容

大豆製品（豆腐・あげ等）の製造・販売

工賃

事業所独自の評価基準に基づいて決定。年一回見直しあり。

費用

なし

昼食

あり（一食230円）

送迎

なし

定員

4名

ひと言

見学も承っていますので、お気軽にご相談を！



運営主体

社会福祉法人名寄みどりの郷地域生活支援センター

住所

北海道名寄市西4条南2丁目17-1川上ビル2F

TEL

01654-8-7602（本体施設3-9222）

FAX

01654-8-7603

メール

chiikishien@nayoromidorinosato.com

HP

http://www.nayoromidorinosato.com





名寄市総合福祉センター委託清掃

MAP③

就労継続支援B型

令和5年7月現在

活動日

日曜日～土曜日（うち週5日出勤）

活動時間

8:00～16:00（変動勤務あり）

作業内容

名寄市西1条南12丁目の名寄市総合福祉センター館内外の清掃業務になります。

工賃

事業所独自の評価基準に基づいて決定。年一回見直しあり。

費用

なし

昼食

あり（一食230円）

送迎

なし

定員

8名

ひと言

見学も承っていますので、お気軽にご相談を！



運営主体

社会福祉法人名寄みどりの郷地域生活支援センター

住所

北海道名寄市西4条南2丁目17-1川上ビル2F

TEL

01654-8-7602（本体施設3-9222）

FAX

01654-8-7603

メール

chiikishien@nayoromidorinosato.com

HP

<http://www.nayoromidorinosato.com>





陽だまり

MAP④

多機能型（就労継続支援B型など）

令和5年7月現在

活動日

月曜日～金曜日（土・日・祝日休み）

活動時間

9:00～16:00（作業内容により異なります）

作業内容

リサイクルショップ・食堂

工賃

時給300円～700円

費用

あり

昼食

あり（1食300円）

送迎

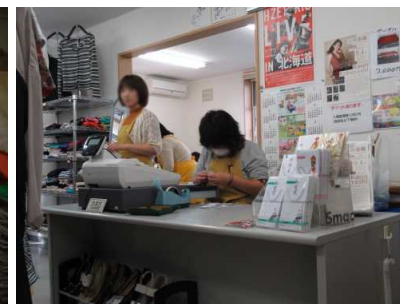
あり（要相談）

定員

20名程度

ひと言

社会参加と自活を目指し、共に生き共に働く職場を目指しています。



運営主体 社会福祉法人なよろ陽だまりの会
 住所 北海道名寄市大通南2丁目2番地
 TEL 01654-3-1221
 FAX 01654-8-9310
 メール hidamari-h@eco.ocn.ne.jp
 HP <http://nayoro-hidamari.com/>





カレー屋陽だまり

(イオン名寄店 フードコート)

MAP⑤

多機能型（就労継続支援B型など）

令和5年7月現在

活動日

シフトによる勤務となります

活動時間

11:00~19:00

作業内容

接客・調理など

工賃

時給300円~700円

費用

あり

昼食

あり（1食300円）

送迎

あり（要相談）

定員

5名程度

ひと言

社会参加と自活を目指し、共に生き共に働く職場を目指しています。



運営主体 社会福祉法人なよろ陽だまりの会
 住所 北海道名寄市大通南2丁目2番地
 TEL 01654-3-1221
 FAX 01654-8-9310
 メール hidamari-h@eco.ocn.ne.jp
 HP <http://nayoro-hidamari.com/>





工房陽だまりキッチン

MAP⑥

多機能型（就労継続支援B型など）

令和5年7月現在

活動日 月曜日～金曜日（土・日・祝日休み）

活動時間 9:00～16:00

作業内容 調理など

工賃 時給300円～700円

費用 あり

昼食 あり（1食300円）

送迎 あり（要相談）

定員 6名程度

ひと言 社会参加と自活を目指し、共に生き共に働く職場を目指しています。



運営主体 社会福祉法人なよろ陽だまりの会
住所 北海道名寄市大通南2丁目2番地
TEL 01654-3-1221
FAX 01654-8-9310
メール hidamari-h@eco.ocn.ne.jp
HP http://nayoro-hidamari.com/





工房陽だまりクリエイト

MAP⑦

多機能型（就労継続支援B型など）

令和5年7月現在

活動日 月曜日～金曜日（土・日・祝日休み）

活動時間 9:00～16:00

作業内容 畑作業・販売・下請け作業など

工賃 時給300円～700円

費用 あり

昼食 あり（1食300円）

送迎 あり（要相談）

定員 10名程度

ひと言 社会参加と自活を目指し、共に生き共に働く職場を目指しています。



運営主体 社会福祉法人なよろ陽だまりの会
住所 北海道名寄市大通南2丁目2番地
TEL 01654-3-1221
FAX 01654-8-9310
メール hidamari-h@eco.ocn.ne.jp
HP <http://nayoro-hidamari.com/>





名寄市 福祉施設（働く場）マップ



風連

サロン陽だまり (喫茶・サロン)

MAP⑧

多機能型 (就労継続支援B型など)

令和5年7月現在

活動日

火曜日～土曜日 (日・月・祝日休み)

活動時間

9:00～16:00

作業内容

接客・調理・販売など

工賃

時給300円～700円

費用

あり

昼食

あり (1食300円)

送迎

あり (要相談)

定員

5名程度

ひと言

社会参加と自活を目指し、共に生き共に働く職場を目指しています。



運営主体 社会福祉法人なよろ陽だまりの会
 住所 北海道名寄市大通南2丁目2番地
 TEL 01654-3-1221
 FAX 01654-8-9310
 メール hidamari-h@eco.ocn.ne.jp
 HP <http://nayoro-hidamari.com/>





チーズ工房 マヤッカ

MAP ⑨

就労継続支援B型

令和5年7月現在

活動日

お店は水曜日定休日。工房は作業内容によるので不定休。

活動時間

9:30～16:00（作業内容により異なります）

作業内容

チーズ・ヨーグルトの製造、販売

工賃

時給400円～

費用

レクリエーション等がある場合は実費費用が必要

昼食

あり（1食200円）

送迎

必要に応じて

定員

15名

ひと言

あなたのやりたいことを応援します！



運営主体

株式会社Faro

住所

北海道名寄市西1条南6丁目20番地

TEL

01654-8-7070

FAX

01654-8-7071

メール

kamikawahokubu_faro2009@yahoo.co.jp

HP

<http://www.kamikawahokubu-faro.net/>





Freiheit（フライハイト）

MAP ⑩

就労継続支援B型

令和5年7月現在

活動日 月曜日～金曜日

活動時間 9:00～16:00

作業内容 調理補助作業・請負作業・求職活動（ハローワーク同行や企業実習など）
トレーニングプログラム（コミュニケーションの向上、グループワークやビジネスマナー等）

工賃 月額5,000～60,000円前後（時給600円）

費用 なし

昼食 あり（1食200円）

送迎 なし

定員 20名

ひと言 一般就労を目指す方を対象に就職前～就職後の支援を行います！
専門的支援の1つとして、ジョブコーチ支援を行っています！



運営主体 株式会社G i g g l e s（ギグルス）
住所 北海道名寄市西1条南5丁目20番地
TEL 01654-2-8330
FAX 01654-8-8555
メール giggles@spice.ocn.ne.jp
HP なし





名寄市 福祉施設・医療（働く場）マップ



ホームポートカフェ

Home Port Cafe

MAP⑪

精神科デイケア 就労支援部門

令和5年7月現在

活動日

月曜日・火曜日・木曜日・金曜日

活動時間

10:30～12:30（営業準備を含みます）

作業内容

カウンター・厨房業務（接客,レジ,飲み物,軽食作り）

工賃

時給上限 500円

費用

デイケア利用料に含まれます

昼食

あり

送迎

あり（要相談）

定員

若干名（利用には「デイケアの登録」が必要です）

ひと言

あなたのリカバリーを応援します！



運営主体 名寄市立総合病院
 住所 北海道名寄市西7条南8丁目1番地
 TEL 01654-3-3101
 FAX 01654-2-0567
 メール 「HP」⇒「お問い合わせ」からお願いします。
 HP <https://www.nayoroch.jp/>





陸上自衛隊名寄駐屯地食堂みらい

就労継続支援B型

令和5年7月現在

活動日

土日祝日以外（春夏冬に1週間ほど休暇あり）

活動時間

9:30～15:00

作業内容

開店前準備、食堂業務全般

工賃

事業所独自の評価基準に基づいて決定。年一回見直しあり。

費用

なし

昼食

持参となります。

送迎

手作りパン工房から駐屯地まで送迎あり。

定員

3名

ひと言

見学も承っていますので、お気軽にご相談を！



運営主体

社会福祉法人名寄みどりの郷地域生活支援センター

住所

北海道名寄市西4条南2丁目17-1川上ビル2F

TEL

01654-8-7602（本体施設3-9222）

FAX

01654-8-7603

メール

chiikishien@nayoromidorinosato.com

HP

<http://www.nayoromidorinosato.com>





みなみな

MAP⑬

就労継続支援A型

令和5年7月現在

活動日

月曜日～金曜日（月によって土曜日出勤があります）

活動時間

10：00～16：00

作業内容

農作業・便利屋業務・除雪作業・野菜販売・小物作成など

工賃

時給920円

費用

なし

昼食

なし

送迎

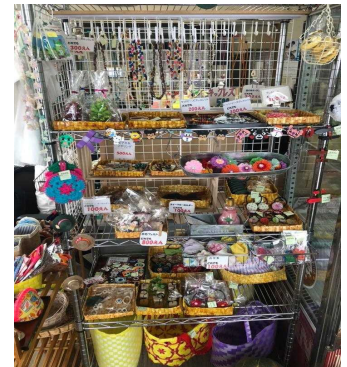
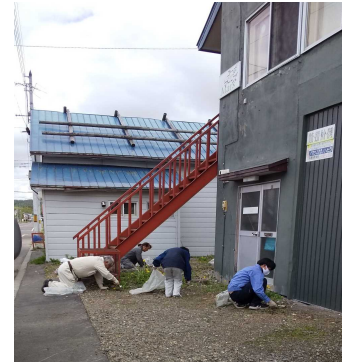
なし

定員

10名

ひと言

利用者さんが仕事に自信を持ち出来る様、また最終的に一般就労をしたいと思える環境作りを目指しています



運営主体 株式会社北星FPC
 住所 名寄市西4条南3丁目12番地1
 TEL 01654-3-1188
 FAX 01654-3-1199
 メール info@hokusei-fpc.com
 HP <http://hokusei-fpc.com/>





ジョブアカデミー名寄

MAP⑭

就労継続支援B型

令和5年7月現在

活動日

月曜日～金曜日
(土日祝、年末年始は別途事業所内カレンダーにより定める)

活動時間

10:00～14:00

作業内容

PC作業（ネット出品など）、商品クリーニング、
小物作り（編み物など）、清掃など

工賃

1日950円 ※月額20,900円（22日通所の場合）

費用

なし

昼食

あり

送迎

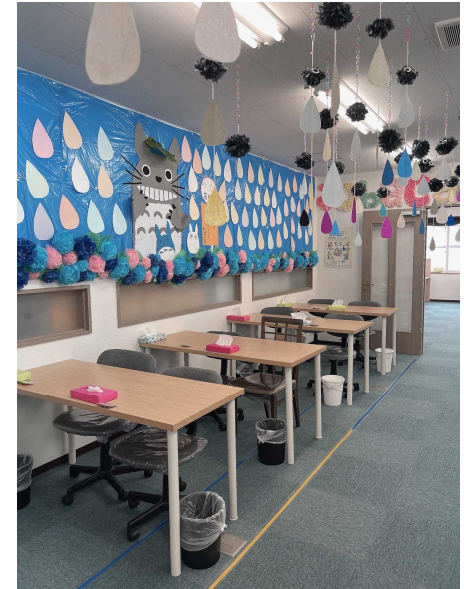
あり（要相談）

定員

20名

ひと言

随時、見学・体験を承っておりますので、お気軽にご相談ください！



運営主体

株式会社エフリング

住所

名寄市西2条南6丁目16

TEL

01654-8-7680

FAX

01654-8-7680

メール

job.academy.nayoro@gmail.com

HP

https://www.jobtas.net/facility/jobacademy_nayoro/



@JOBACADEMY746





道北障害者就業・生活支援センターいきぬき MAP⑮

令和5年7月現在

開所日

月曜日～金曜日

開所時間

9:00～17:00

利用対象者

身体障がい、知的障がい、精神障がい、発達障がい、高次脳機能障がい及び難病を抱えた方で、就職に関する相談を希望する方。または、現在仕事をしている障がい者の方で、職場や日常生活上の相談を希望する方。

主な支援

職場実習支援
福祉サービス事業所、障害者職業センター、ハローワークなどの利用時のサポート
就職前、就職後のサポート など

運営主体 社会福祉法人 道北センター福祉会
住所 名寄市西1条南7丁目 角館商会ビル3階
TEL 01654-2-6168
FAX 01654-8-7758
メール ikinuki-syu-gyou@wish.ocn.ne.jp
HP <http://ikinuki.webcrow.jp/>

