

# 1 名寄市教育目標

天塩川にはぐくまれた実りある大地に生きる私たち名寄市民は 郷土の歴史と文化を継承し 国際化の時代をしなやかにたくましく生き ともに支え合  
い うるおいと生きがいのある社会の実現をめざしてこの目標を定めます

- 1 北国の風土に生き たくましく成長する人をはぐくみます
- 2 自ら学び 創造的に生きる人をはぐくみます
- 3 ふれあいを大切にし 心豊かな人をはぐくみます
- 4 勤労と責任を尊び よりよい社会を築く人をはぐくみます
- 5 新しい時代を切り拓き 郷土の発展に尽くす人をはぐくみます

(制定 平成19年4月1日)

## 2 教 育 委 員 会

### 1 教育委員



委員長 梅野 博



委員長職務代理者 松田 潤子



委員 中尾 公一



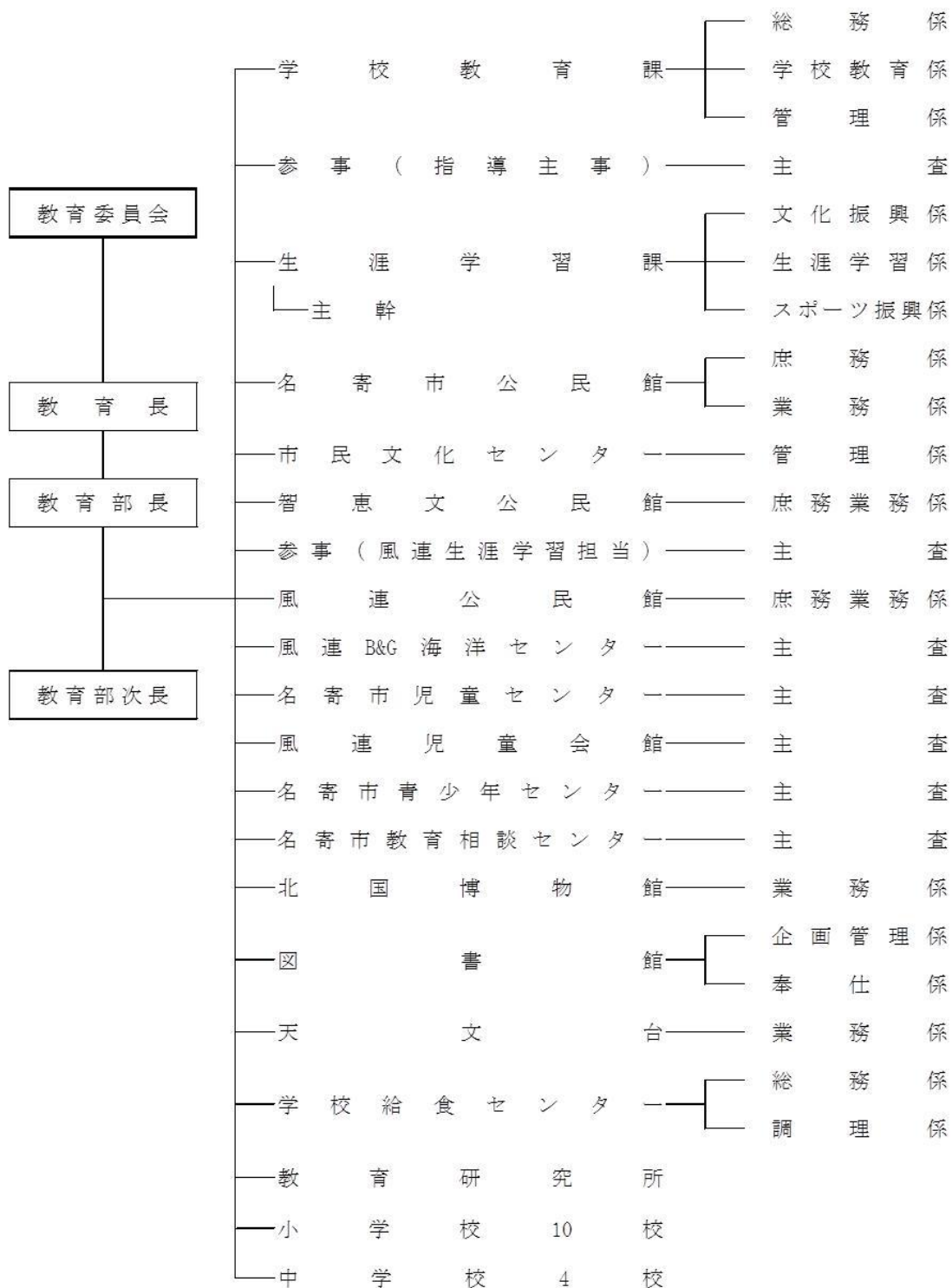
委員 高橋 雅樹



教育長 小野 浩一

	氏 名	委員就任年月日	住 所
委員長	梅 野 博	平成12年10月1日	名 寄 市 西 1 条 北 1 丁 目
委 員	松 田 潤 子	平成20年5月16日	名 寄 市 風 連 町 字 中 央 5 5 3 - 1
委 員	中 尾 公 一	平成21年5月16日	名 寄 市 風 連 町 本 町 6 8 番 地
委 員	高 橋 雅 樹	平成25年4月1日	名 寄 市 西 1 条 南 3 丁 目
教育長	小 野 浩 一	平成23年7月1日	名 寄 市 西 1 0 条 南 1 0 丁 目 5 3 番 地 4 8

## 2 行政組織



### 3 名寄市教育委員会職員数

	教育部長・次長	課長・館長・所長・台長・参事・主幹	社教主事	係長・主査	主任	事務職員	技術職員	栄養士	教育職員	外国語指導助手	嘱託臨時	計
	2											2
学校教育課		1		3	1	4				2	45	56
参事（指導主事）		1		1								2
生涯学習課		3		2(2)		6					3	14(2)
名寄市公民館		(1)		(3)		(5)						(9)
市民文化センター		(1)		(1)		(2)						(4)
智恵文公民館		(1)		(2)							1	1(3)
参事（生涯学習担当）		1		1	1						3	6
風連公民館		(1)		(1)	(1)							(3)
風連B&G海洋センター		(1)		(1)	(1)						5	5(3)
児童センター		1		1							15	17
風連児童会館		(1)		(1)							6	6(2)
青少年センター		(1)		(1)							1	1(2)
教育相談センター		(1)		(1)							3	3(2)
北国博物館		(1)		1	1	1					5	8(1)
図書館		1		2							15	18
天文台		1		(1)		2					2	5(1)
学校給食センター		1		1(1)				道(2)			31	33(3)
教育研究所									(214)			(214)
計	2	10(9)		12(15)	3(2)	13(7)		道(2)	(214)	2	135	177(249)

※（ ）＝併任・兼務者数

### 3 名寄市の教育財政（平成27年度）

#### 1 一般会計予算

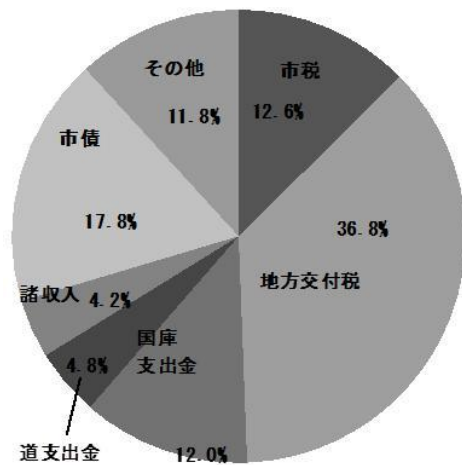
【歳入】 (単位：千円)

区 分	当初予算額	構成比
市 税	2,945,133	12.6%
地 方 交 付 税	8,570,000	36.8%
国 庫 支 出 金	2,797,840	12.0%
道 支 出 金	1,120,577	4.8%
諸 収 入	974,167	4.2%
市 債	4,156,500	17.8%
そ の 他	2,732,114	11.8%
計	23,296,331	100.0%

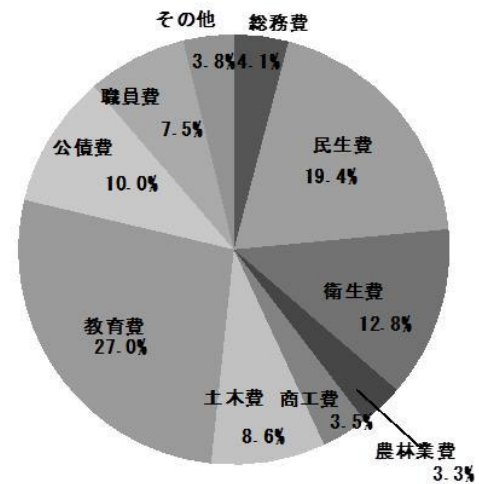
【歳出】 (単位：千円)

区 分	当初予算額	構成比
総 務 費	949,479	4.1%
民 生 費	4,524,883	19.4%
衛 生 費	2,981,389	12.8%
農 林 業 費	760,749	3.3%
商 工 費	807,157	3.5%
土 木 費	1,998,292	8.6%
教 育 費	<b>6,288,379</b>	<b>27.0%</b>
公 債 費	2,337,122	10.0%
職 員 費	1,747,461	7.5%
そ の 他	901,420	3.8%
計	23,296,331	100.0%

※歳入グラフ



※歳出グラフ



## 2 教育費の内訳

【歳入】

(単位：千円)

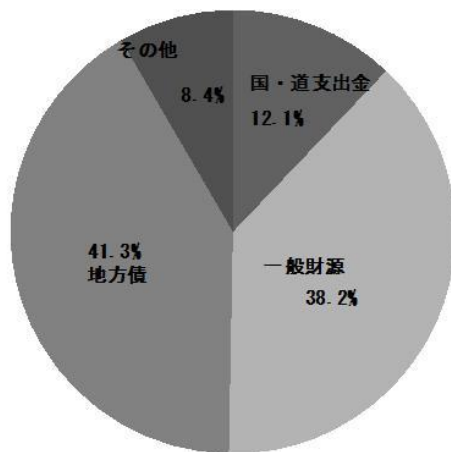
区 分	当初予算額	構成比
国・道支出金	760,626	12.1%
一般財源	2,405,744	38.2%
地方債	2,594,200	41.3%
その他	527,809	8.4%
計	6,288,379	100.0%

【歳出】

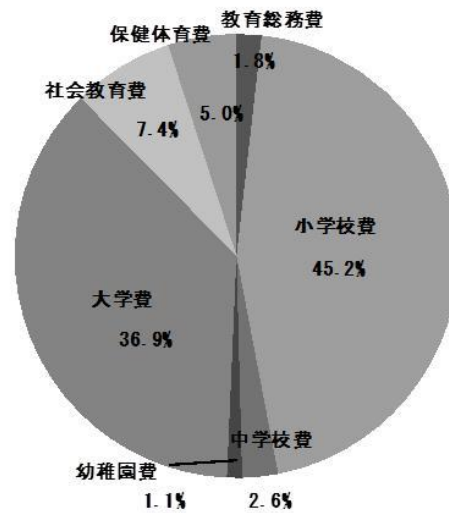
(単位：千円)

区 分	当初予算額	構成比
教育総務費	112,866	1.8%
小学校費	2,844,031	45.2%
中学校費	162,269	2.6%
幼稚園費	66,478	1.1%
大学費	2,318,846	36.9%
社会教育費	478,745	7.4%
保健体育費	305,144	5.0%
計	6,288,379	100.0%

※歳入グラフ



※歳出グラフ



### 3 教育費予算

(単位：千円)

科 目	(a) 平成 27 年度	(b) 平成 26 年度	(c) 比 較 増 減	(d) 対 前 年 比
	当 初 予 算 額	当 初 予 算 額	(a)-(b)	(c) ÷ (b) × 100
教 育 費	6,288,379	5,281,443	1,006,936	19.1
教 育 総 務 費	112,866	97,537	15,329	15.7
小 学 校 費	2,844,031	882,675	1,961,356	222.2
中 学 校 費	162,269	163,119	△ 850	△ 0.5
幼 稚 園 費	66,478	54,787	11,691	21.3
大 学 費	2,318,846	1,590,866	727,980	45.8
社 会 教 育 費	478,745	2,228,950	△ 1,750,205	△ 78.5
保 健 体 育 費	305,144	263,509	41,635	15.8

### 4 教育費の推移（大学費以外の職員費を除く）

(単位：千円)

