

I 教 育 行 財 政

| | | | |
|---|-------------|-------|---|
| 1 | 教育目標 | ----- | 1 |
| 2 | 教育推進計画全体概要図 | ----- | 2 |
| 3 | 教育委員会 | ----- | 3 |
| 4 | 名寄市の教育財政 | ----- | 6 |

1 名寄市教育目標

天塩川にはぐくまれた実りある大地に生きる私たち名寄市民は 郷土の歴史と文化を継承し 国際化の時代をしなやかにたくましく生き ともに支え合
い うるおいと生きがいのある社会の実現をめざしてこの目標を定めます

- 1 北国の風土に生き たくましく成長する人をはぐくみます
- 2 自ら学び 創造的に生きる人をはぐくみます
- 3 ふれあいを大切にし 心豊かな人をはぐくみます
- 4 勤労と責任を尊び よりよい社会を築く人をはぐくみます
- 5 新しい時代を切り拓き 郷土の発展に尽くす人をはぐくみます

(制定 平成19年4月1日)

2 令和6年度 名寄市教育委員会 教育推進計画 全体概要図



3 教 育 委 員 会

1 教育長及び教育委員



教育長 岸 小夜子



教育長職務代理者 高橋 雅樹



委員 松田 潤子



委員 中枝 範子

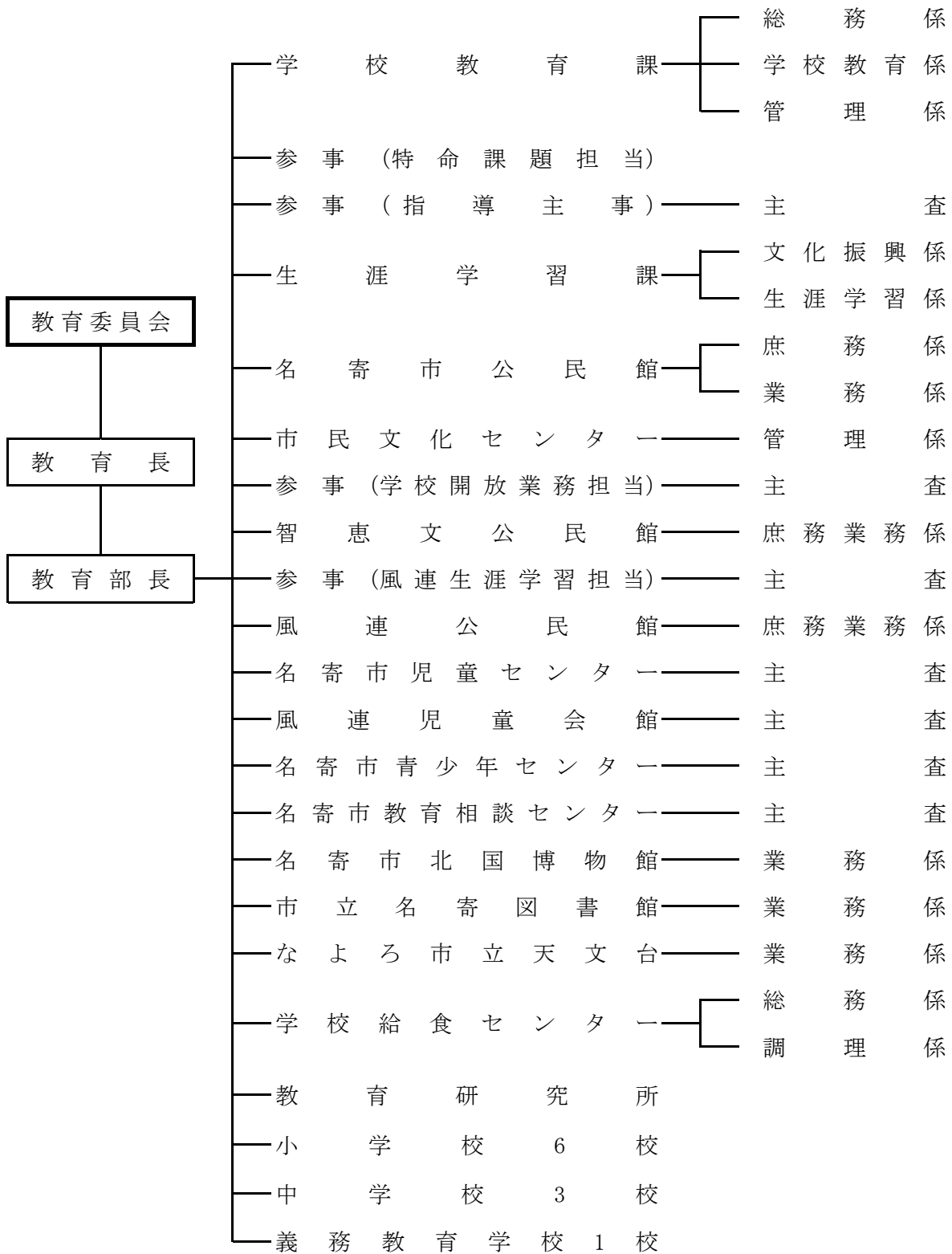


委員 梅野 新

教育長及び教育委員一覧

| | 氏 名 | 就 任 年 月 日 | 期 目 |
|----------|---------|------------|-------|
| 教 育 長 | 岸 小夜子 | 令和4年7月1日 | 2 期 目 |
| 教育長職務代理者 | 高 橋 雅 樹 | 平成25年4月1日 | 4 期 目 |
| 委 員 | 松 田 潤 子 | 平成20年5月16日 | 5 期 目 |
| 委 員 | 中 枝 範 子 | 平成29年5月16日 | 2 期 目 |
| 委 員 | 梅 野 新 | 平成30年5月16日 | 2 期 目 |

2 行政組織



3 名寄市教育委員会職員数

(令和6年5月1日現在)

| | 教 育 部 長 | 台 課 長 ・ 館 長 ・ 参 事 ・ 所 長 ・ 主 幹 | 社 教 主 事 | 係 長 ・ 主 査 | 主 任 | 事 務 職 員 | 特 別 参 与 | 栄 養 士 | 教 育 職 員 | 外 国 語 指 導 助 手 | 会 計 年 度 任 用 職 員 | 計 |
|-----------------|------------------|---|------------------|-----------------------|--------|------------------|------------------|-------------|------------------|---------------------------------|--------------------------------------|----------|
| | 1 | | | | | | | | | | | 1 |
| 学 校 教 育 課 | | 2 | | 4(1) | | 4 | | | | 2 | 61 | 73(1) |
| 参事(特命課題担当) | | 1 | | | | | | | | | | 1 |
| 参事(指導主事) | | 1 | | 1 | | | | | | | | 2 |
| 生 涯 学 習 課 | | 2 | (1) | 1(1) | | 5 | | | | | 4 | 12(2) |
| 名 寄 市 公 民 館 | | (1) | | (2) | | (5) | | | | | (1) | (9) |
| 市民文化センター | | (1) | | (1) | | (3) | | | | | (3) | (8) |
| 参事(学校開放担当) | | (2) | | (1) | | (3) | | | | | | (6) |
| 智 恵 文 公 民 館 | | (1) | | (1) | | | | | | | 1 | 1(2) |
| 参事(風連生涯学習担当) | | 1 | | 2 | | | | | | | 3 | 6 |
| 風 連 公 民 館 | | (1) | | (2) | | | | | | | (3) | (6) |
| 児 童 セ ン タ ー | | 1 | | 1 | | 1 | | | | | 23 | 26 |
| 風 連 児 童 会 館 | | (1) | | (1) | | (1) | | | | | 5 | 5(3) |
| 青 少 年 セ ン タ ー | | (1) | | (1) | | (1) | | | | | 1 | 1(3) |
| 教 育 相 談 セ ン タ ー | | 1 | | (1) | | (1) | | | | | 5 | 6(2) |
| 北 国 博 物 館 | | 1 | | 1 | | 1 | | | | | 5 | 8 |
| 図 書 館 | | 1 | | 1 | 1 | | | | | | 14 | 17 |
| 天 文 台 | | 1 | | 1 | 1 | | | | | | 2 | 5 |
| 学 校 給 食 セ ン タ ー | | 1 | | 1(1) | | | | 道(2) | | | 30 | 32(3) |
| 教 育 研 究 所 | | | | | | | | | (211) | | | (211) |
| 計 | 1 | 13(8) | (1) | 13(13) | 2 | 11(14) | 0 | 道(2) | (211) | 2 | 154(7) | 196(256) |

※ () = 併任・兼務者数

4 名寄市の教育財政（令和6年度）

1 一般会計予算

【歳入】

(単位：千円)

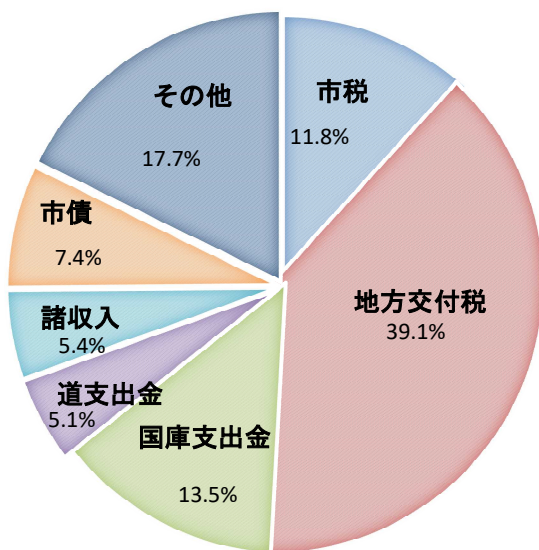
| 区 分 | 当初予算額 | 構成比 |
|-----------|------------|--------|
| 市 税 | 2,869,894 | 11.8% |
| 地 方 交 付 税 | 9,490,000 | 39.1% |
| 国 庫 支 出 金 | 3,285,181 | 13.5% |
| 道 支 出 金 | 1,240,904 | 5.1% |
| 諸 収 入 | 1,301,301 | 5.4% |
| 市 債 | 1,796,900 | 7.4% |
| そ の 他 | 4,308,867 | 17.7% |
| 計 | 24,293,047 | 100.0% |

【歳出】

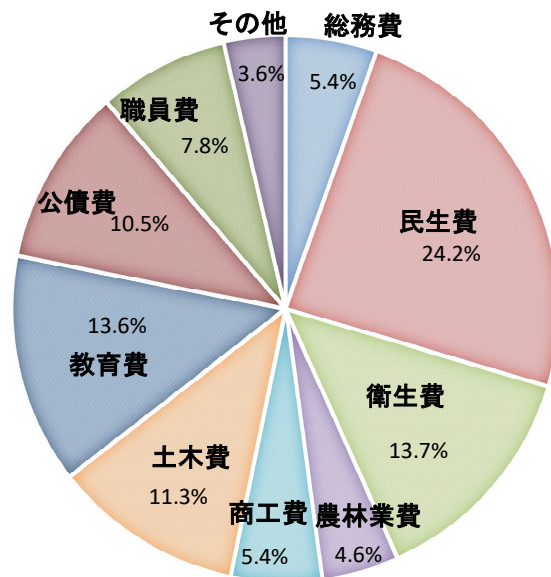
(単位：千円)

| 区 分 | 当初予算額 | 構成比 |
|---------|------------|--------|
| 総 務 費 | 1,314,301 | 5.4% |
| 民 生 費 | 5,871,432 | 24.2% |
| 衛 生 費 | 3,327,383 | 13.7% |
| 農 林 業 費 | 1,119,500 | 4.6% |
| 商 工 費 | 1,299,876 | 5.4% |
| 土 木 費 | 2,734,721 | 11.3% |
| 教 育 費 | 3,311,669 | 13.6% |
| 公 債 費 | 2,557,960 | 10.5% |
| 職 員 費 | 1,882,947 | 7.8% |
| そ の 他 | 873,258 | 3.6% |
| 計 | 24,293,047 | 100.0% |

※歳入グラフ



※歳出グラフ



2 教育費の内訳

【歳入】

(単位：千円)

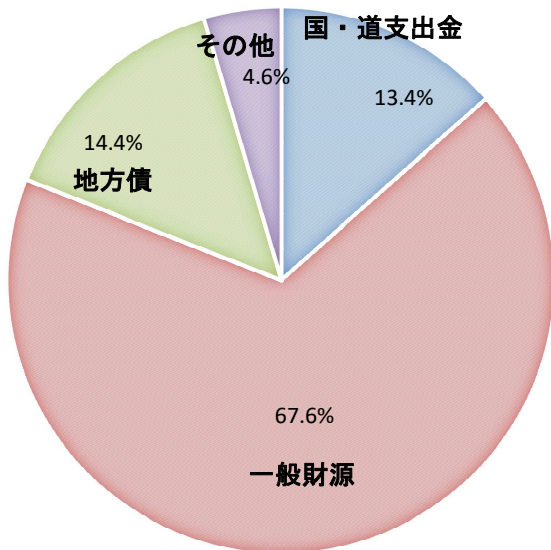
| 区 分 | 当初予算額 | 構成比 |
|--------|-----------|--------|
| 国・道支出金 | 444,981 | 13.4% |
| 一般財源 | 2,237,719 | 67.6% |
| 地方債 | 477,400 | 14.4% |
| その他 | 151,569 | 4.6% |
| 計 | 3,311,669 | 100.0% |

【歳出】

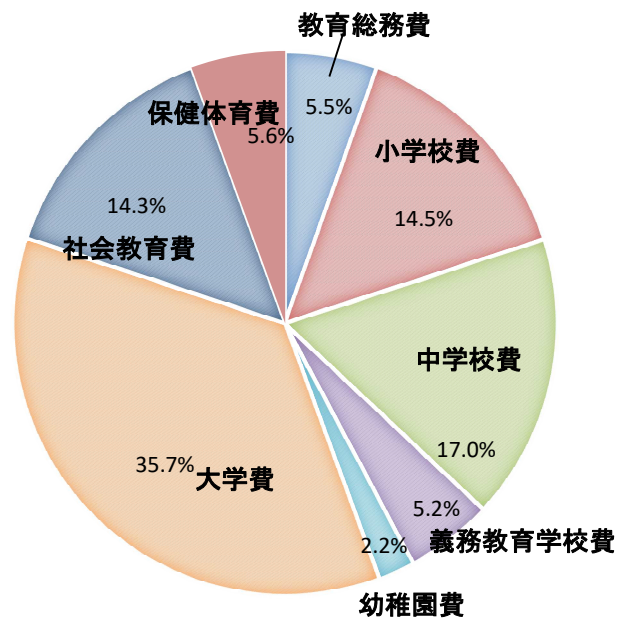
(単位：千円)

| 区 分 | 当初予算額 | 構成比 |
|---------|-----------|--------|
| 教育総務費 | 181,725 | 5.5% |
| 小学校費 | 481,011 | 14.5% |
| 中学校費 | 562,947 | 17.0% |
| 義務教育学校費 | 172,578 | 5.2% |
| 幼稚園費 | 71,446 | 2.2% |
| 大学費 | 1,182,459 | 35.7% |
| 社会教育費 | 474,276 | 14.3% |
| 保健体育費 | 185,227 | 5.6% |
| 計 | 3,311,669 | 100.0% |

※歳入グラフ



※歳出グラフ



3 教育費予算

(単位：千円)

| 科 目 | (a) 令和6年度 当初予算額 | (b) 令和5年度 当初予算額 | (c) 比較増減 (a)-(b) | (d) 対前年比 (c) ÷ (b) × 100 |
|---------|--------------------|--------------------|---------------------|-----------------------------|
| 教 育 費 | 3,311,669 | 3,257,437 | 54,232 | 1.7 |
| 教育総務費 | 181,725 | 159,499 | 22,226 | 13.9 |
| 小学校費 | 481,011 | 275,537 | 205,474 | 74.6 |
| 中学校費 | 562,947 | 315,339 | 247,608 | 78.5 |
| 義務教育学校費 | 172,578 | 427,058 | △ 254,480 | △ 59.6 |
| 幼稚園費 | 71,446 | 142,786 | △ 71,340 | △ 50.0 |
| 大学費 | 1,182,459 | 1,135,902 | 46,557 | 4.1 |
| 社会教育費 | 474,276 | 442,063 | 32,213 | 7.3 |
| 保健体育費 | 185,227 | 359,253 | △ 174,026 | △ 48.4 |

4 教育費の推移（大学費以外の職員費を除く）

(単位：千円)

