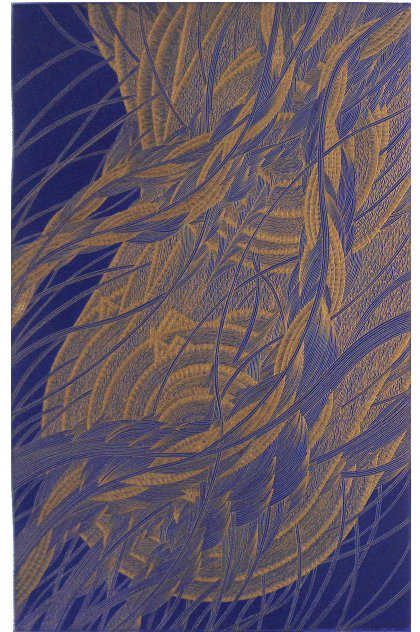


「木原康行銅版画展」

名寄出身でフランスで活躍した銅版画家 木原康行氏(1932~2011)のご親族から、制作に関わる資料を多数寄贈いただきました。緻密な銅版技術と独特な抽象表現はフランスでも高い評価を得ています。

新たに寄贈された資料と共に木原康行氏の作品を展示します。

と き 11月10日(金)~12月5日(火)
ところ 北国博物館 ギャラリーホール(観覧無料)



Chaos9(2003)



第49回特別展

「エゾユキウサギ」

北海道にだけ生息するエゾユキウサギについて紹介します。生態をはじめ、アイヌの人々とのかわりやウサギにまつわる昔話・伝承などの解説パネルと併せて道北地方を中心に動物写真を撮影している富士元寿彦氏(幌延町)と津田涼夏氏(興部町)が撮影したエゾユキウサギの写真や剥製、骨格標本などを展示します。

と き 12月8日(金)~2024年2月13日(火)
ところ 北国博物館 ギャラリーホール・ラウンジ

(観覧無料)



□関連講演会 「エゾユキウサギ 秘められたその素顔」

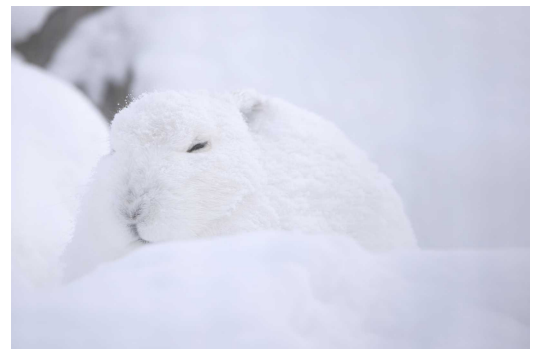
日時 12月10日(日) 10時~12時

会場 北国博物館 2階講堂

講師 野崎 司春氏(芽室町在住)

※申込み不要。直接会場へお越しください。

内容 十勝地方で長年エゾユキウサギを研究している野崎司春さん(元小学校教諭・元帯広大谷短期大学教授)を講師に招き、エゾユキウサギがどんな動物なのか、野崎さんがエゾユキウサギを追いかける日々の中で感じたことや体験談などについてお話しいただきます。お気軽にお越しください。



エゾユキウサギ(冬のすがた)

11・12月の講座・観覧会

＝ 名寄市北国博物館イベントカレンダー ＝

○電話またはメールで、参加者全員の氏名・連絡先を添えてお申込みください

○小学3年生以下は保護者の同伴が必要です

「草木染め毛糸で

クリスマスツリーを作ろう

草木染めで染めた毛糸で小さなクリスマスツリーを作ります。自然が隠し持つ色を、暮らしに取り入れてみませんか？

とき 11月18日(土) 9時～12時

場所 北国博物館2階講堂

定員 24名

参加費 400円(材料費)

申込 11月10日(金)締切



「野鳥観覧会」

名寄公園を散策して、野鳥を探します(荒天中止)

とき 11月25日(土) 9時～10時30分頃まで

集合場所 名寄公園テニスコート前駐車場

定員 15名

参加費 無料

持ち物 双眼鏡

※貸出希望の方は申込みの際にお申し出ください

(数に限りがあります)



「わらでお正月飾りを作ろう」

稻わらを使って、お正月のしめ飾りを作ります。

とき 12月16日(土) 9時～12時頃まで

場所 北国博物館2階講堂

定員 24名

参加費 300円(材料費)

持ち物 滑り止め付の軍手や手袋

申込 12月14日(木)締切



「森のたんけん隊 2024 冬」

真冬の森で遊びながら人と森の関わりなどを学ぶ体験型の野外教室を開催します。

とき 2024年1月11日～12日(1泊2日)

ところ 北海道大学雨龍研究林(幌加内町)

対象 小学4～6年生

参加費 5,000円(食費、宿泊費、教材費、保険料)

申込期限 12月12日(火)締切

詳細は右のQRコードをご覧ください。



★名寄市北国博物館はX(旧ツイッター)で情報を発信しています。展示会などのご案内のほか、館内の小さな話題をお知らせしますので、チェックしてみてください。



@nayloro_museum

月	火	水	木	金	土	日
		11/1	2	3 文化の日	4	5
6 休館日	7	8	9	10	11	12
13 休館日	14	15	16	17 「木原康行銅版画展」	18 クリスマスツリー作り	19
20 休館日	21	22	23 勤労感謝の日	24	25 野鳥観覧会	26
27 休館日	28	29	30	12/1	2	3
4 休館日	5	6	7	8	9	10
11 休館日	12	13	14	15	16 正月飾り作り	17
18 休館日	19	20	21	22	23	24
25 休館日	26	27	28	29	30	31 年末年始休館

《年末年始の営業のお知らせ》

12月29日(金)～2024年1月3日(水)は休館です

常設展示室観覧料

- 一般 220円 ● 65歳以上 110円
- 団体(10人以上)1人 152円
- 高校生以下 無料

※教育利用、障がい者・療育・精神障がい者福祉手帳提示、また転入者チケットにより無料となります
※常設展示室以外、ギャラリーホールでの特別展、企画展などは、どなたも無料です

★インターネットの北国博物館情報★

*北国博物館の情報は、名寄市のホームページ各課のご案内「教育部」又は、メニュー画面市内の施設の「文化施設」から進んでご覧ください。

*名寄市HPアドレスは (www.city.nayoro.lg.jp)

名寄市北国博物館 〒096-0063 名寄市緑丘222番地 tel/fax 01654-3-2575

風連歴史民俗資料館 〒098-0505 名寄市風連町南町85 12月～3月は冬期閉館(問合せは北国博物館へ)

北国博物館への連絡には e-mail: ny-kitahaku@city.nayoro.lg.jp もご利用ください

日程・内容は変更する場合があります。ご了承ください。