

【1部提出】

【記載例】

道路等工事施工承認申請書

平成99年99月99日

名寄市長 様

申請者とは、住宅等の所有者を指します。

〒999-9999

住所 申請者住所

氏名 申請者 氏名 印

担当者 請負業者名と担当者名

Tel (9) 9999

次のとおり道路に関する工事を施工したいので、道路法第24条の規定により申請します。

施工目的	車両乗り入れのための歩道切り下げ、等		
施工場所	路線名	(9999)〇〇通※不明な場合は空白	車道 歩道 その他
	場所	西〇条南〇丁目	
工事概要	工事種別		施工数量
	例として、 歩道切り下げ工事 縁石・舗装工 等の工事種別を記載		例として、 L = 4.0 m 一式 等の施工数量（延長や面積）を記載
工事の期間	平成99年99月99日から 99日間 平成99年99月99日まで		
施工方法	直営・請負		
	施工業者 住所 施工業者の住所、氏名、担当者、連絡先 業者名 等を記載 担当者 連絡先		
添付書類	位置図、現況図、計画図、構造図、交通規制図、工事仕様書、公図（写） 求積図、誓約書、同意書、現況写真、その他（ ）		
備考	申請者については、発注者（切り下げ工事にあつては家の持ち主）の氏名を記載。 添付書類について 位置図～ゼンリン地図で場所のわかるもの 現況図～工事をやろうとする場所がわかる写真または詳細図面 計画図～工事内容がわかる図面（切り下げにあつては切り下げ計画図） 構造図～工事に係る構造がわかるもの 交通規制図～工事に係る交通規制の計画がわかるもの		

<位置図>

*ゼンリン地図等でおおまかな位置がわかるものを提出してください。

*位置を赤丸や矢印、マーカー等で図示してください。

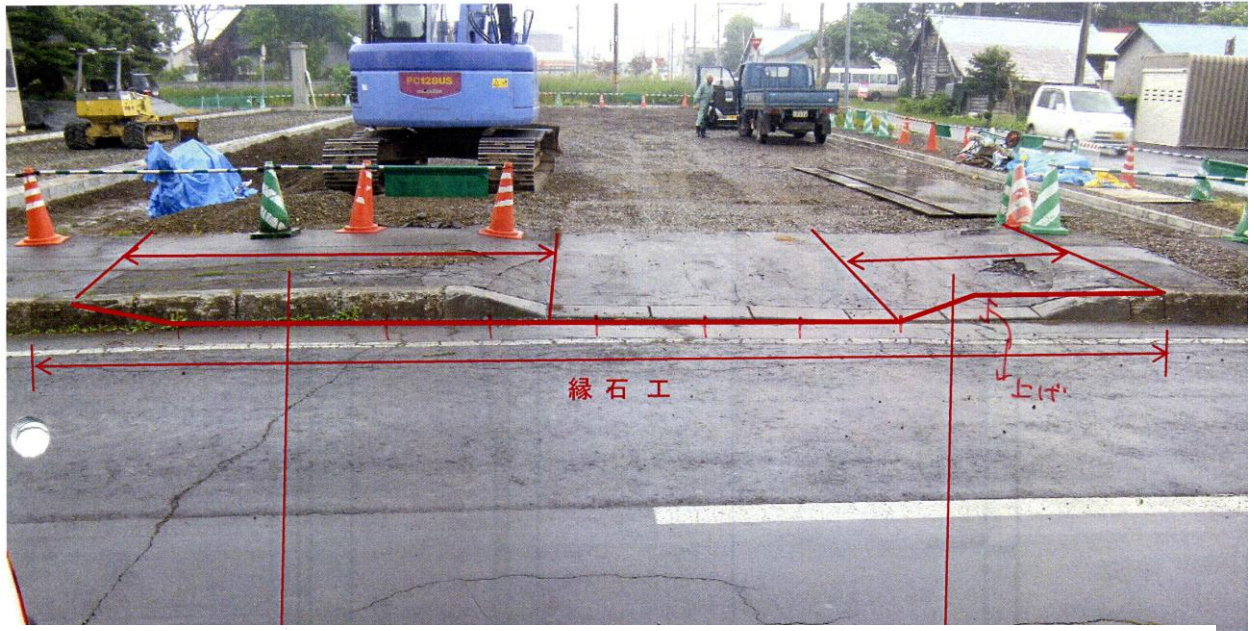


<現況図及び計画図>

*ゼンリン地図や図面、写真等により、実施個所がわかる図面を提出してください。

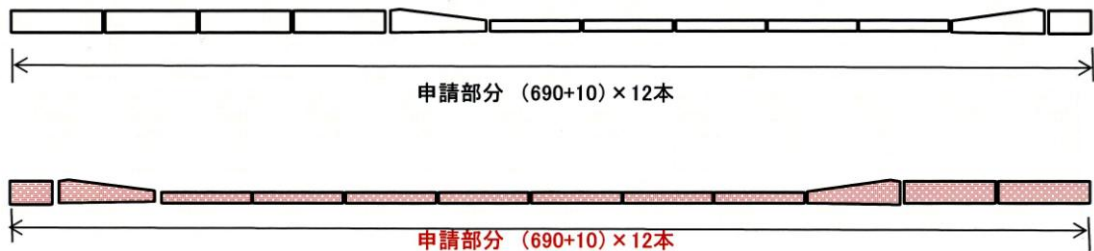
(1枚にまとめることも可能)

*切り下げの場合は、どこをどのように切下げたいのかわかるように現況写真を用いて図示してください。(切り下げの制約については切り下げに係るガイドライン参照のこと)



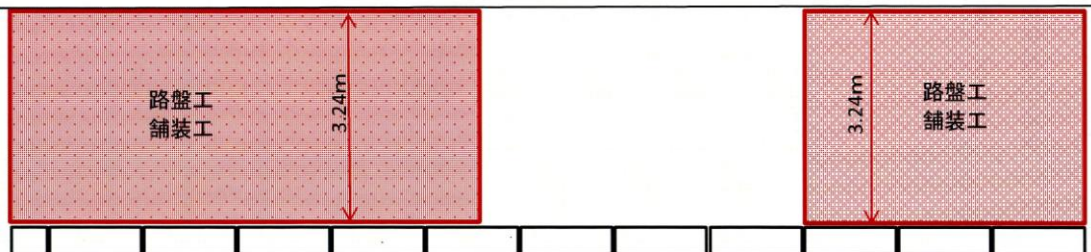
正面図

既存状況



平面図

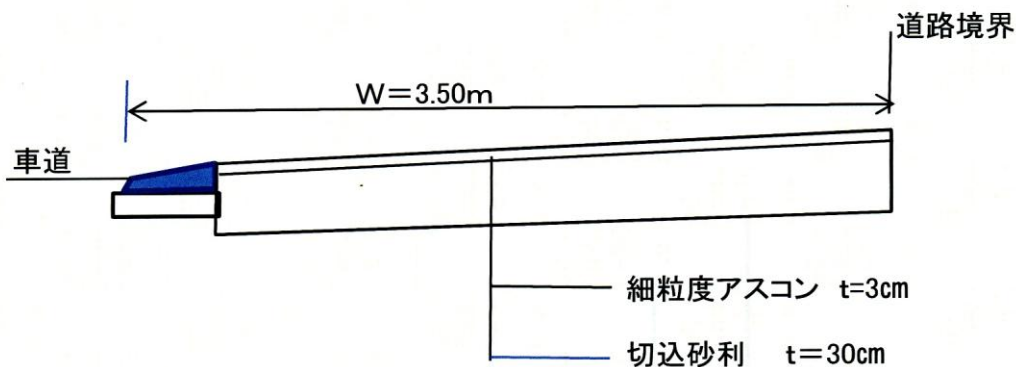
用地境界



<構造図>

切下げにかかる断面図及び路盤に関する構造図を提出してください。

断面図



<保安図>

* 図面等により、安全確保に取り組んでいることがわかる図面を提出してください。

保安施設図

