

注記

1. は主な施工箇所を示す。
2. は電気室等を示す。
3. は敷地境界線を示す。

年度	令和 6 年度	
路線名		
工事名	名寄市下水処理場環境施設更新工事(計装設備)	
図面名	一般平面図	
縮尺	1/500	図面番号 E-1
設計年月日	令和 6 年 4 月	
名寄市上下水道室		

計測項目	測定範囲																		
	風速	風向	雨量	外気温	汚水ポンプ井水位	汚水タンク水位	汚水流入水位	汚水流入水位	汚水流入水位	汚水ポンプ井水位	汚水ポンプ井水位	高水位排水流量	高水位排水流量	高水位排水流量	高水位排水流量	高水位排水流量	高水位排水流量	高水位排水流量	高水位排水流量
単位	m/S																		
	1	1	1	1	1	1	1	1	1	1	1	2	1	1	2	1	1	2	1
測定値	0																		
	0	0	0	0	0	0	0	0	0	0	0	0	0	0	0	0	0	0	0
測定方法	1																		
	1	1	1	1	1	1	1	1	1	1	1	2	1	1	2	1	1	2	1
測定場所	-																		
					TR	TR													
計測機器	-																		
計測機器仕様	-																		
計測機器の設置位置	-																		
計測機器の管理	-																		

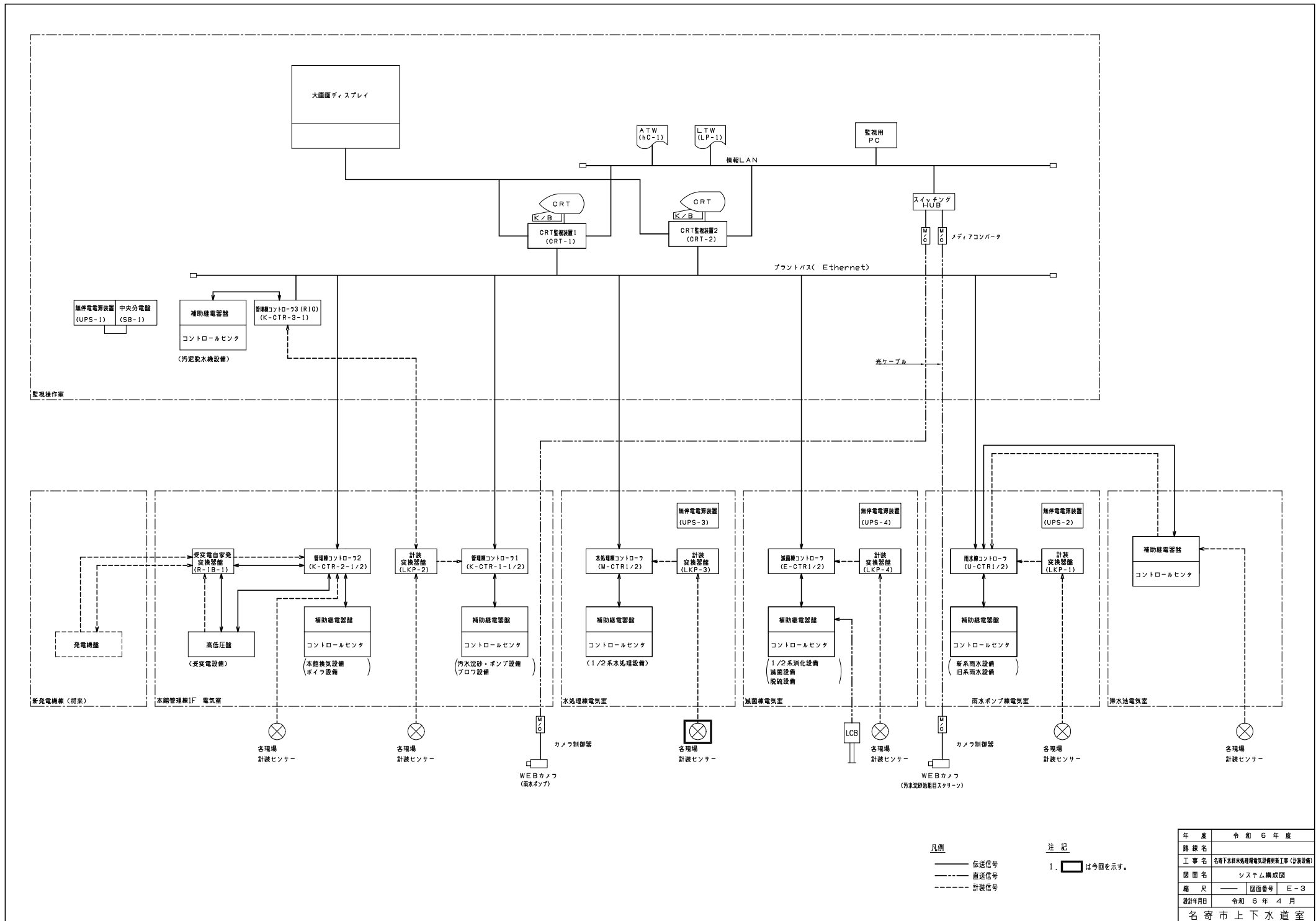
- 凡例**
- | 記号 | |
|----|--------|
| F | 流量 |
| L | 液位 |
| Z | 位置(程度) |
| T | 温度 |
| D | 差分 |
| PH | PH |
| N | 重量 |
| W | 重量 |
-
- | 機能記号 | |
|------|------------|
| I | 指示 |
| A | 警報 |
| C | 制御 |
| R | 記録 |
| Q | 検測 |
| R/V | 磁石/電磁接触器 |
| F | フューズ |
| f | 閉令回路 |
| + | 加算器 |
| E/E | 電圧/電流検出器 |
| r | 比率設定器 |
| ISG | アイソレータ |
| D | デジタルコントローラ |
-
- | 機能記号 | |
|------|--------|
| □ | 電源(電源) |
| □ | 電源(電源) |
| □ | 電源(電源) |
| □ | 電源(電源) |
| □ | 電源(電源) |
| □ | 電源(電源) |
| □ | 電源(電源) |
| □ | 電源(電源) |
| □ | 電源(電源) |
| □ | 電源(電源) |

注記

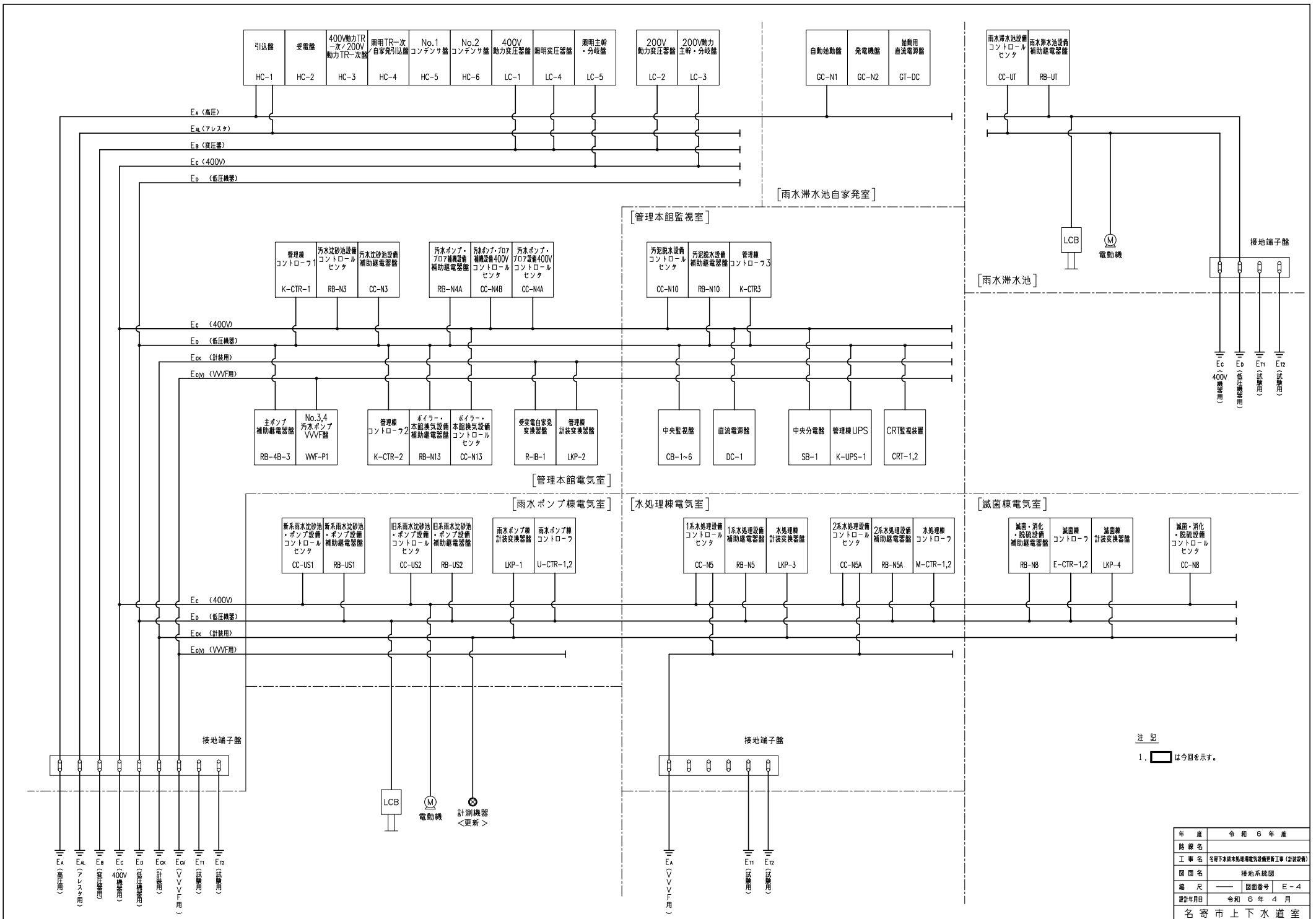
- は今回を示す。
- 台数は ×既設/今回/全体 を示す。
- < > 内台数は今回更新を示す。
- √ (機) 及び (機) は別途機械設備

年度	令和 6 年度
路線名	
工事名	名寄下水処理場汚泥処理施設更新工事(計装設備)
図面名	水処理設備計装フロー
縮尺	—— 図面番号 E-2
設計年月日	令和 6 年 4 月

名寄市上下水道室

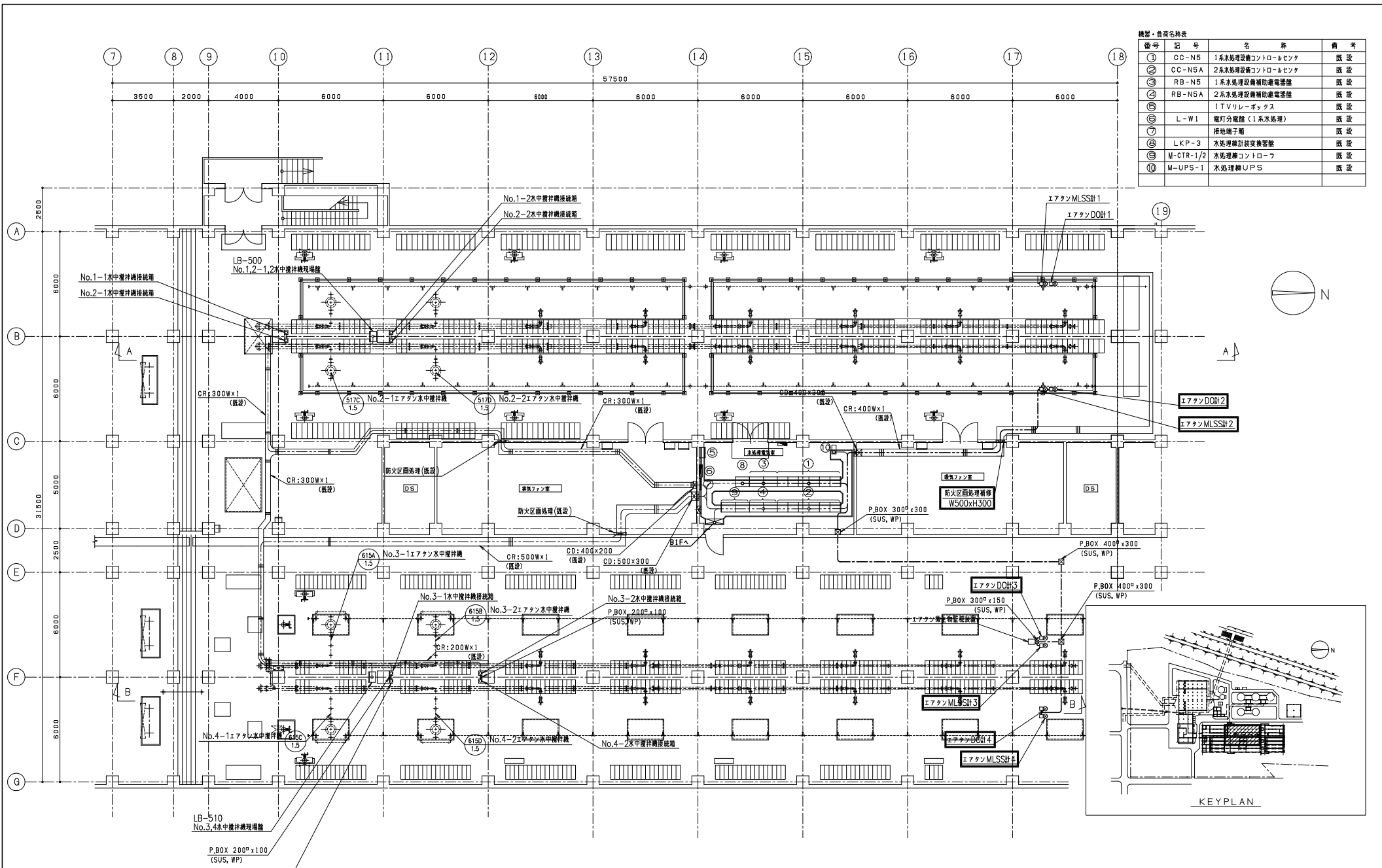


年度	令和 6 年度
路線名	
工事名	名寄市上下水道施設更新工事(計装設備)
図面名	システム構成図
縮尺	図面番号 E-3
設計年月日	令和 6 年 4 月
名寄市上下水道室	



注記
1. は今回を示す。

年度	令和6年度
路線名	
工事名	名寄下水所未処理場電気設備更新工事(計装設備)
図面名	接地系統図
縮尺	図面番号 E-4
設計年月日	令和6年4月
名寄市上下水道室	



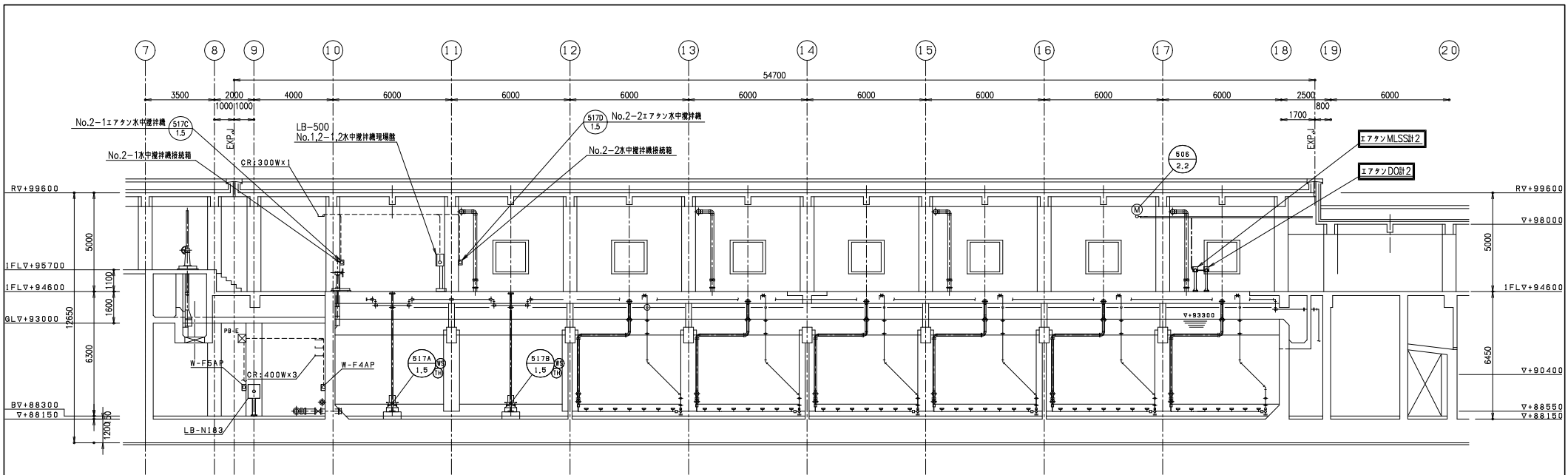
機器・自符号名表

番号	記号	名称	備考
①	CC-N5	1系水処理設備コントロールセンタ	既設
②	CC-N5A	2系水処理設備コントロールセンタ	既設
③	RB-N5	1系水処理設備補助配電盤	既設
④	RB-N5A	2系水処理設備補助配電盤	既設
⑤		ITVリレーボックス	既設
⑥	L-W1	電灯分電盤(1系水処理)	既設
⑦		接地端子箱	既設
⑧	LKP-3	水処理精計装交換器	既設
⑨	M-CTR-1/2	水処理精計制御ローワ	既設
⑩	M-UPS-1	水処理精UPS	既設

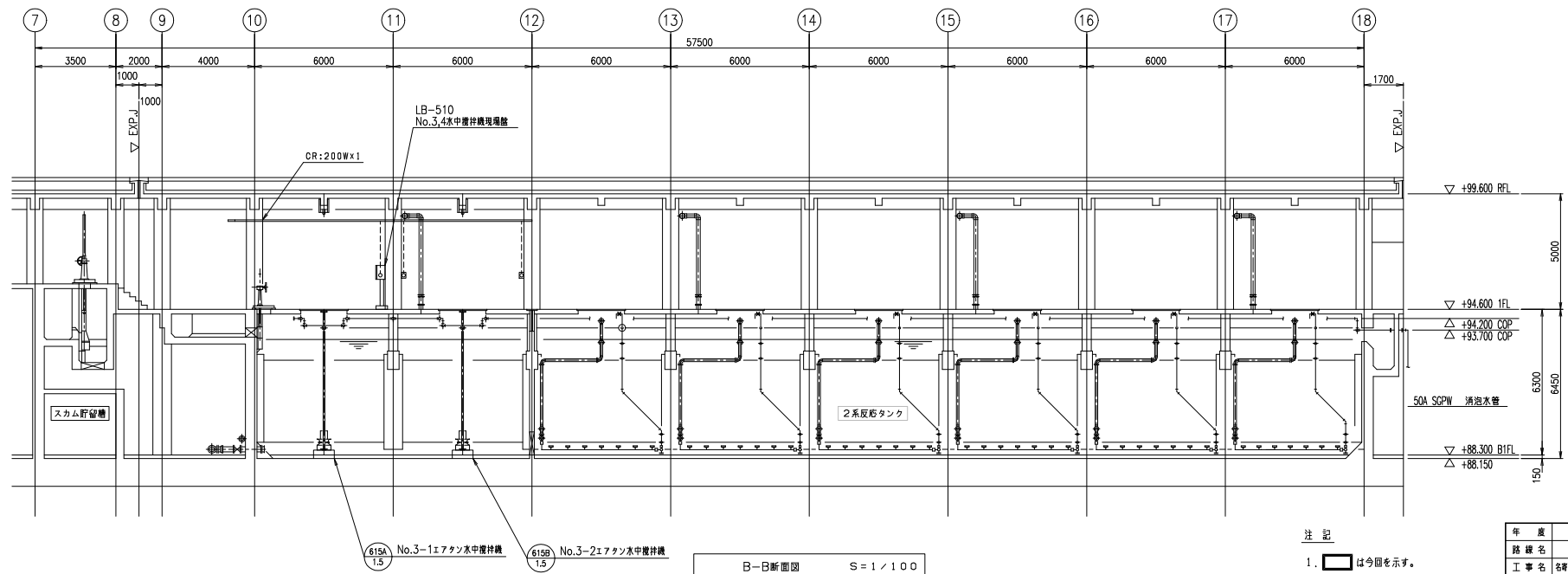
反転タンク1階平面図 S=1/100

- 注記
- は今回を示す。
 - 特記なきは既設を示す。

年度	令和6年度
路線名	
工事名	名寄下水技術水処理設備改良工事(計設費)
図面名	水処理精反転タンク1階平面図
縮尺	1/100 図面番号 E-6
設計年月日	令和6年4月
名寄市上下水道室	



A-A断面図 S=1/100



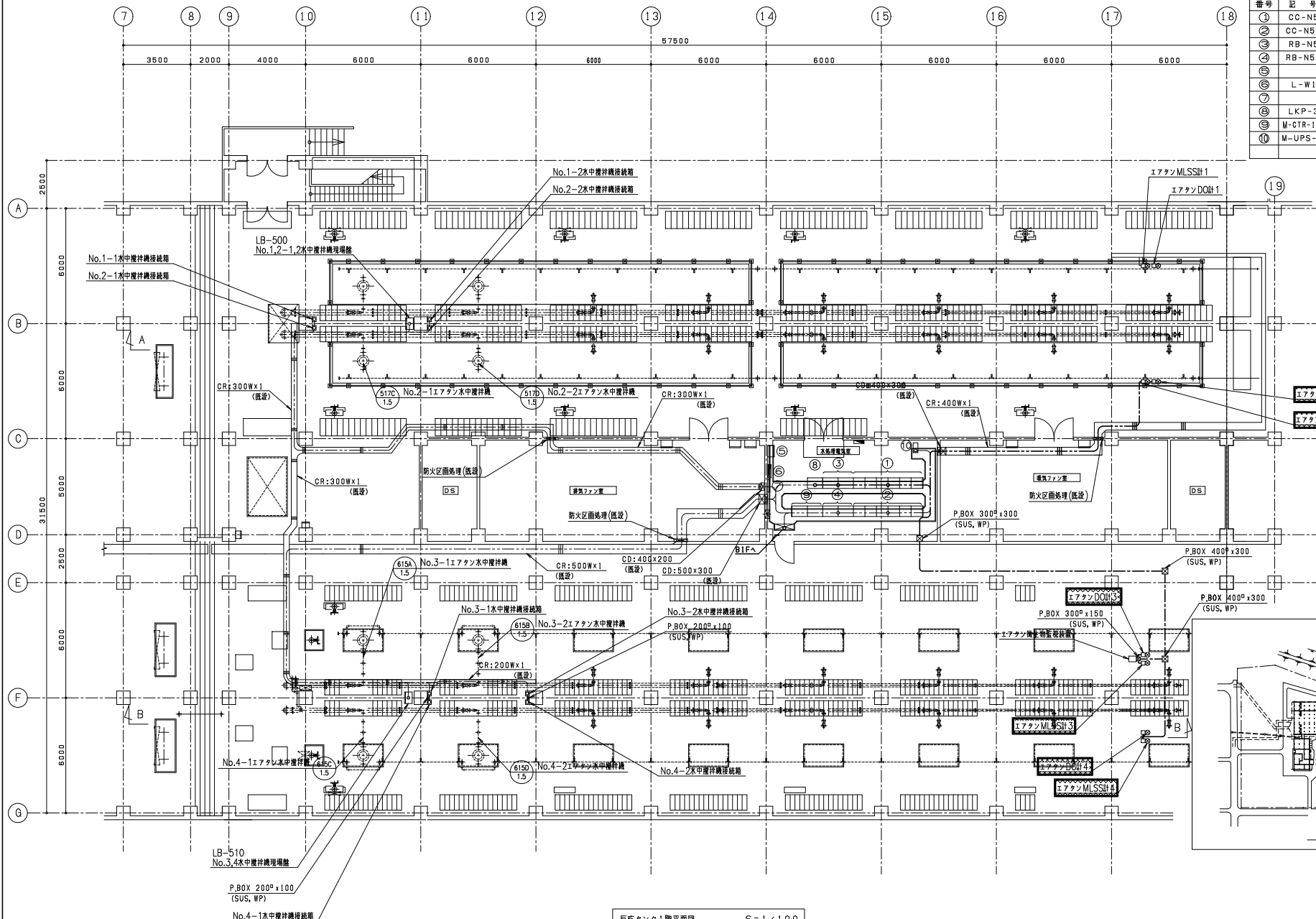
B-B断面図 S=1/100

注記
 1. は今回を示す。
 2. 特記なきは既設を示す。

年度	令和 6 年度
路線名	
工事名	名寄下水処理場環境改善工事(計設設備)
図面名	水処理曝気タンク断面図
縮尺	1/100 図面番号 E-7
設計年月日	令和 6 年 4 月
名寄市上下水道室	

機器・設備名表

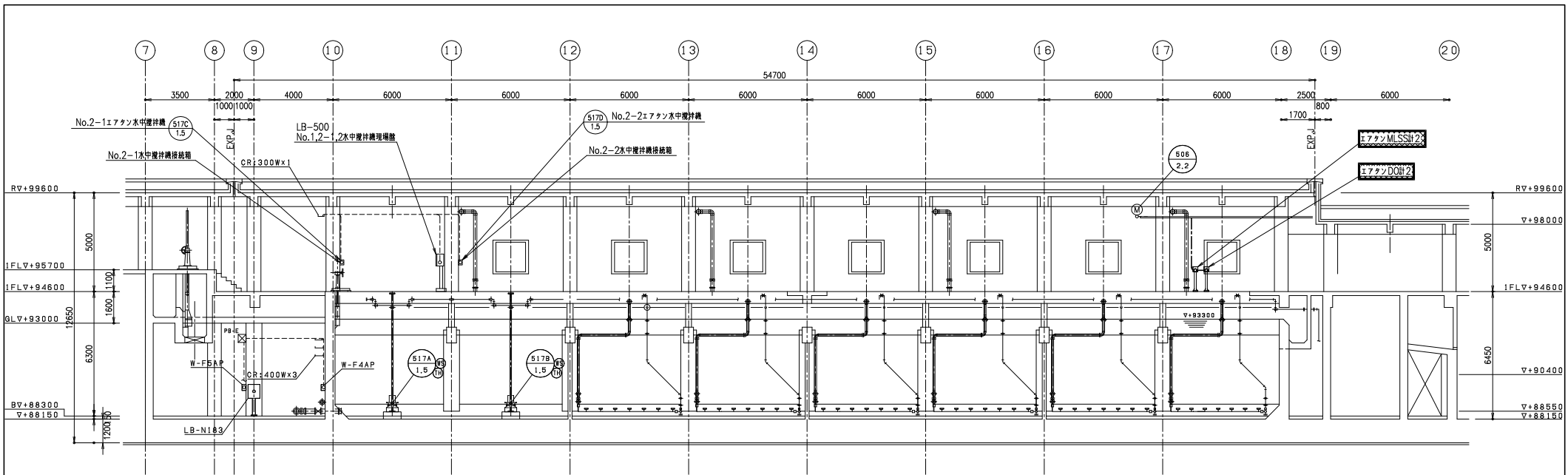
番号	記号	名称	備考
①	CC-N5	1系水処理設備コントロールセンタ	既設
②	CC-N5A	2系水処理設備コントロールセンタ	既設
③	RB-N5	1系水処理設備補助配電盤	既設
④	RB-N5A	2系水処理設備補助配電盤	既設
⑤		ITVリレーボックス	既設
⑥	L-W1	電灯分電盤(1系水処理)	既設
⑦		接地端子箱	既設
⑧	LKP-3	水処理精計検査装置	既設
⑨	M-CTR-1/2	水処理機コントロール	既設
⑩	M-UPS-1	水処理機UPS	既設



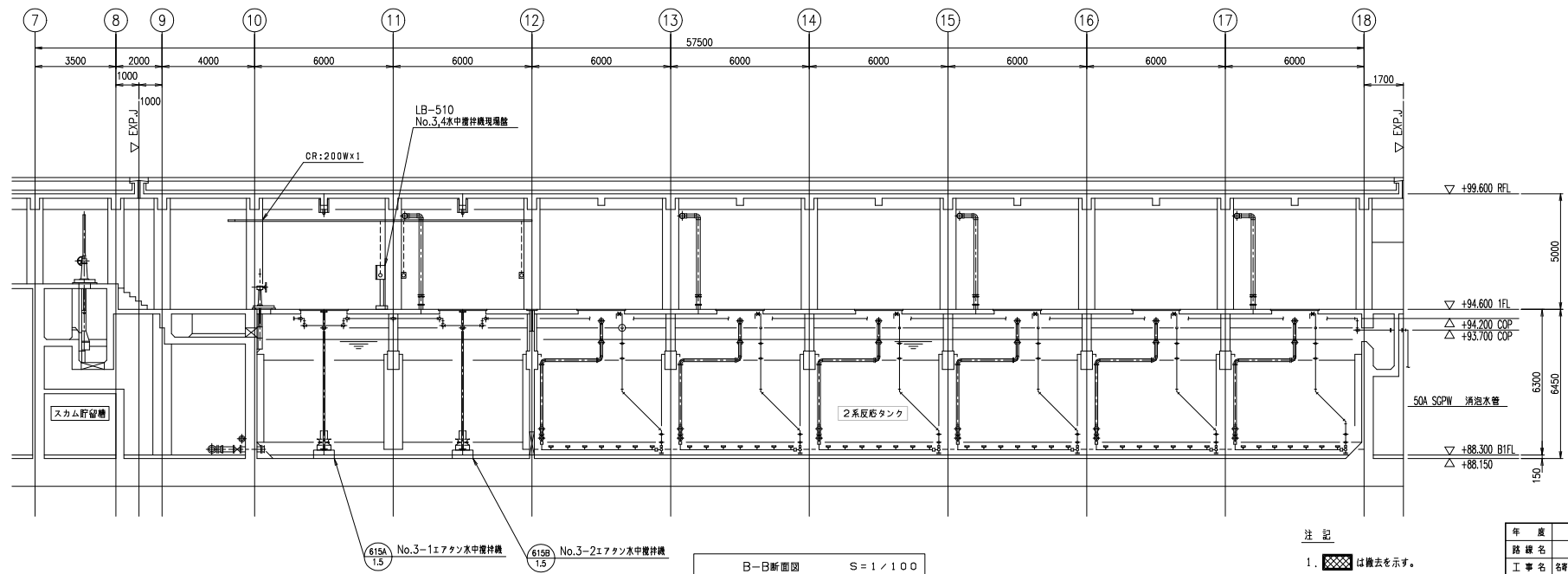
反転タンク1階平面図 S=1/100

- 注記
- は撤去を示す。
 - 特記なきは既設を示す。

年度	令和6年度
路線名	
工事名	名寄下水排水処理場電気設備更新工事(計設費)
図面名	水処理機反転タンク1階平面図(撤去)
縮尺	1/100 図面番号 E-8
設計年月日	令和6年4月
名寄市上下水道室	



A-A断面図 S=1/100



B-B断面図 S=1/100

注記
 1. は撤去を示す。
 2. 特記なきは既設を示す。

年度	令和 6 年度
路線名	
工事名	名寄下水処理場機械設備更新工事(計設設備)
図面名	水処理用反石タンク断面図(撤去)
縮尺	1/100 図面番号 E-9
設計年月日	令和 6 年 4 月
名寄市上下水道室	

計設設備(水処理)(1/1)

配線表

配線番号	自		至		配線仕様 種別、サイズ、芯数、本数	端 末		接地線 種別、サイズ	電 線 管 種別、サイズ、本数	備 考
	記号	名 称	記号	名 称		屋外	屋内			
1001	LXP-3	水処理機計装換器		1777MLSS計2	600VEM-CE 2 ^φ -2c			EM-IE 3.5 ^φ	HVE 22mm	
1002	*	*		*	EM-CEE-S 1.25 ^φ -2c				HVE 22mm	
1003	*	*		1777DO計2	600VEM-CE 2 ^φ -2c			EM-IE 3.5 ^φ	HVE 22mm	
1004	*	*		*	EM-CEE-S 1.25 ^φ -2c				HVE 22mm	
1005	*	*		1777MLSS計3	600VEM-CE 2 ^φ -2c			EM-IE 3.5 ^φ	HVE 22mm	
1006	*	*		*	EM-CEE-S 1.25 ^φ -2c				HVE 22mm	
1007	*	*		1777MLSS計4	600VEM-CE 2 ^φ -2c			EM-IE 3.5 ^φ	HVE 22mm	
1008	*	*		*	EM-CEE-S 1.25 ^φ -2c				HVE 22mm	
1009	*	*		1777DO計3	600VEM-CE 2 ^φ -2c			EM-IE 3.5 ^φ	HVE 22mm	
1010	*	*		*	EM-CEE-S 1.25 ^φ -2c				HVE 22mm	
1011	*	*		1777DO計4	600VEM-CE 2 ^φ -2c			EM-IE 3.5 ^φ	HVE 22mm	
1012	*	*		*	EM-CEE-S 1.25 ^φ -2c				HVE 22mm	

計設設備(水処理)(機去)(1/1)

配線表

配線番号	自		至		配線仕様 種別、サイズ、芯数、本数	端 末		接地線 種別、サイズ	電 線 管 種別、サイズ、本数	備 考
	記号	名 称	記号	名 称		屋外	屋内			
R 6001	LXP-3	水処理機計装換器		1777MLSS計2	CVW 1.25 ^φ -2c		IV	3.5 ^φ	GP 22mm	
R 6002	*	*		*	CVW-S 1.25 ^φ -2c				GP 22mm	
R 6003	*	*		1777DO計2	CVW 1.25 ^φ -2c		IV	3.5 ^φ	GP 22mm	
R 6004	*	*		*	CVW-S 1.25 ^φ -2c				GP 22mm	
R 6005	*	*		1777MLSS計3	CVW 1.25 ^φ -2c		IV	3.5 ^φ	GP 22mm	
R 6006	*	*		*	CVW-S 1.25 ^φ -2c				GP 22mm	
R 6007	*	*		1777MLSS計4	CVW 1.25 ^φ -2c		IV	3.5 ^φ	GP 22mm	
R 6008	*	*		*	CVW-S 1.25 ^φ -2c				GP 22mm	
R 6009	*	*		1777DO計3	CVW 1.25 ^φ -2c		IV	3.5 ^φ	GP 22mm	
R 6010	*	*		*	CVW-S 1.25 ^φ -2c				GP 22mm	
R 6011	*	*		1777DO計4	CVW 1.25 ^φ -2c		IV	3.5 ^φ	GP 22mm	
R 6012	*	*		*	CVW-S 1.25 ^φ -2c				GP 22mm	

注 記

R:既設ケーブルの撤去を示す。

参考

年 度	令和 6 年 度
路 線 名	
工 事 名	名寄下水技術設備整備事業工事(計設設備)
図 面 名	配線表
縮 尺	— 図面番号 E-10
設計年月日	令和 6 年 4 月
名 寄 市 上 下 水 道 室	